



РУССКИЕ ПИСАТЕЛИ XX ВЕКА О РОДНОЙ ПРИРОДЕ.

Подготовила:
учитель
русского языка
и литературы
Мезенцева Т. С.



А.А. Блок

- БЛОК Александр Александрович (1880, Петербург - 1921, Петроград) - поэт. Родился в семье юриста, профессора Варшавского университета, с которым мать Блока разошлась вскоре после свадьбы.





- Блок вырос в семье матери у деда А.Н. Бекетова, ботаника, ректора Петербургского университета и друга Д.И. Менделеева. В Петербургском доме и в подмосковном имении Шахматове Блок находился в культурной, доброжелательной обстановке. Блок учился в гимназии, мечтал стать актером: участвовал в любительских спектаклях и занимался на драматических курсах, увлекался философией и философско-мистической лирикой, писал стихи.



**Выразительное чтение
стихотворений А.А.
Блока.**

Анализ стихотворения по плану

- Тема, основная мысль.
- Выразительные средства (эпитеты, сравнения, метафоры, антитеза, аллитерация, олицетворение).
- Размер.
- Рифма.



С.А. Есенин.



Родился 21 сентября 1895 г. в селе Константиново Рязанской губернии.

Александр Есенин (отец) и Татьяна Титова (мать).

В детстве рос без отца (родители расстались).

В дальнейшем мать уехала на заработки и оставила поэта у бабушки с дедушкой.

Фёдор Титов - дедушка Есенина.
Знаток церковных книг.

Бабушка мальчика знала множество песен, сказок и частушек.

Природа в лирике С. Есенина

Все богатство словесной живописи у Есенина подчинено цели — дать читателю почувствовать красоту и животворящую силу природы:

*Сыплет черемуха снегом,
Зелень в цвету и росе.
В поле, склоняясь к побегам,
Ходят грачи в полосе.
Никнут шелковые травы,
Пахнет смолистой сосной.
Ой вы, луга и дубравы, —
Я одурманен весной.*

Пейзажная лирика

Особенности изображения природы в поэзии Есенина

Строй сравнений, образов, метафор, всех словесных средств взят из крестьянской жизни, родной и понятной.

Тянусь к теплу, вдыхаю мягкость хлеба

И с хрустом мысленно кусаю огурцы,

За ровной гладью вздрогнувшее небо

Выводит облако из стойла под уздцы.

Здесь даже мельница - бревенчатая птица

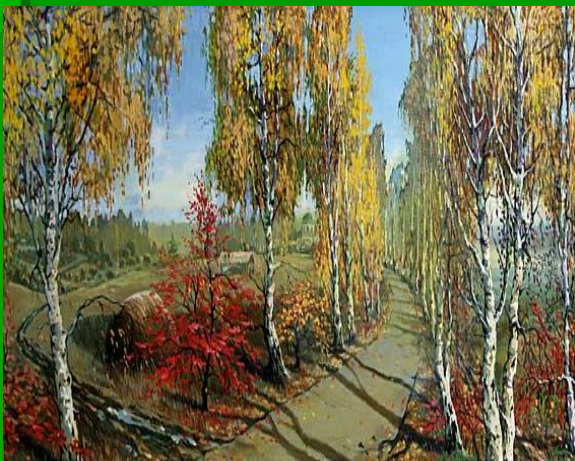
С крылом единственным - стоит, глаза смежив.



**Выразительное чтение
стихотворений С.А. Есенина.**

Анализ стихотворения по плану

- Тема, основная мысль.
- Выразительные средства (эпитеты, сравнения, метафоры, антитеза, аллитерация, олицетворение).
- Размер.
- Рифма.



Творческая работа.

- Краткая биография поэта.
- Стихотворение.
- Тема, основная мысль.
- Художественно-выразительные средства.
- Размер, рифма.
- Иллюстрация