

# Сергей Александрович Есенин.

## Слово о поэте.

Анализ стихотворений

«Я покинул родимый дом...»,

«Низкий дом с голубыми ставнями  
ставнями...»

Учитель русского языка и литературы СПКУ

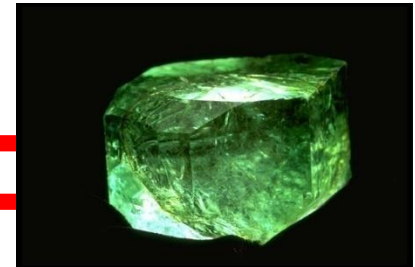
Кузнецова Елена Викторовна

Г. Ставрополь

# Артикуляционная разминка



Ал лал,  
Бел алмаз,  
Зелен изумруд



Лал — рубин (драгоценный камень алого цвета).

# Сергей Александрович Есенин

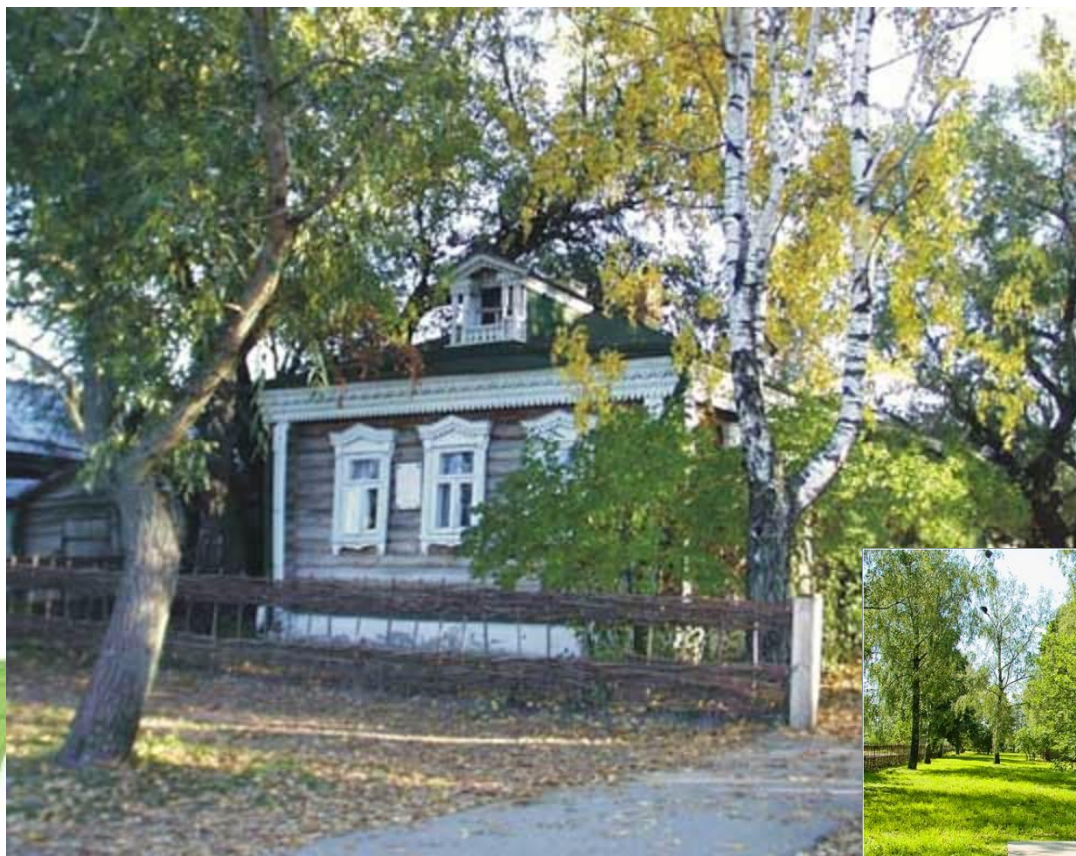
1895 - 1925

*Стихи мои,  
спокойно  
расскажите  
про жизнь мою...*

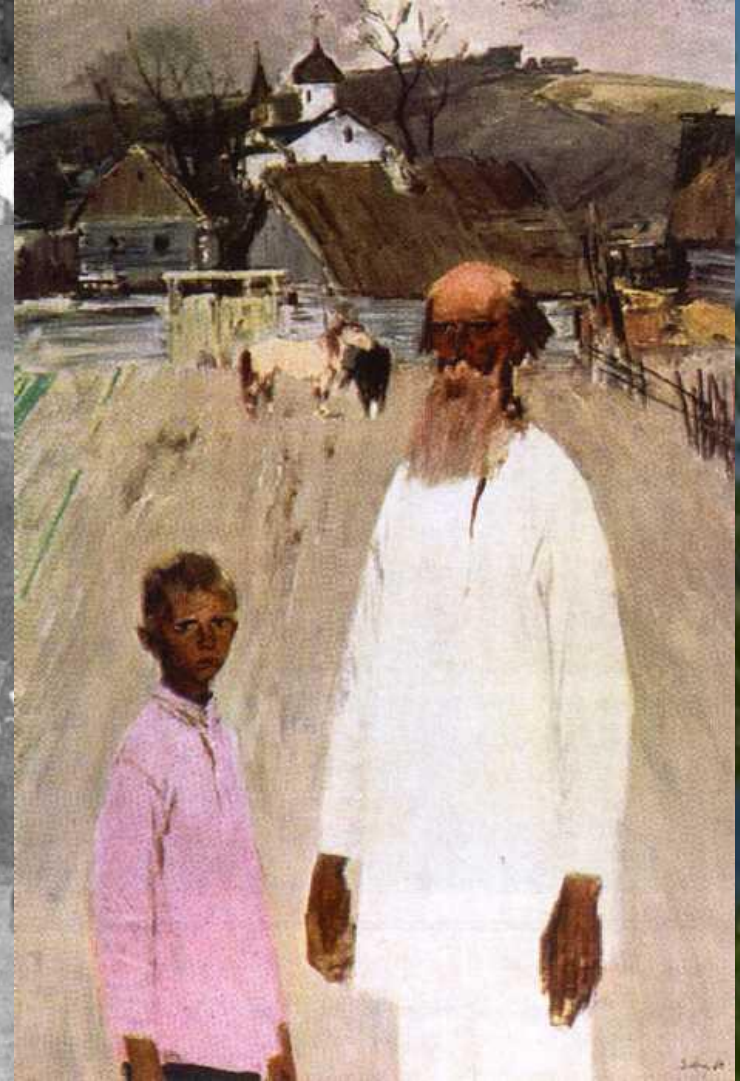
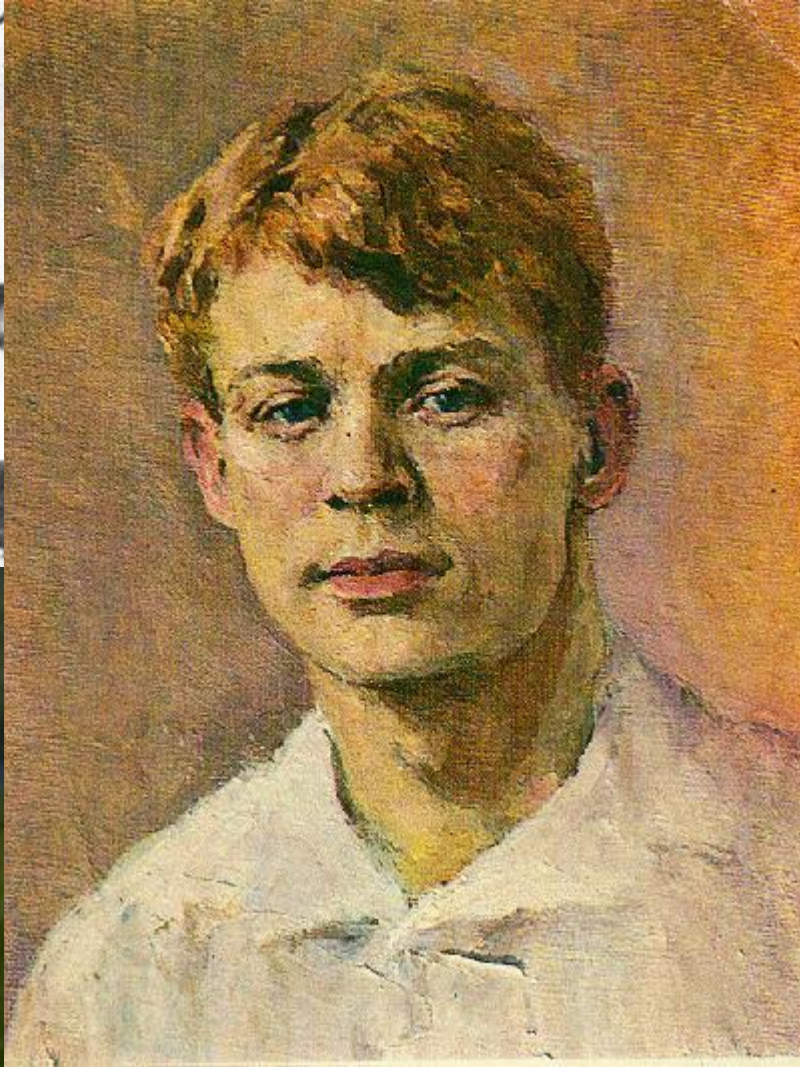
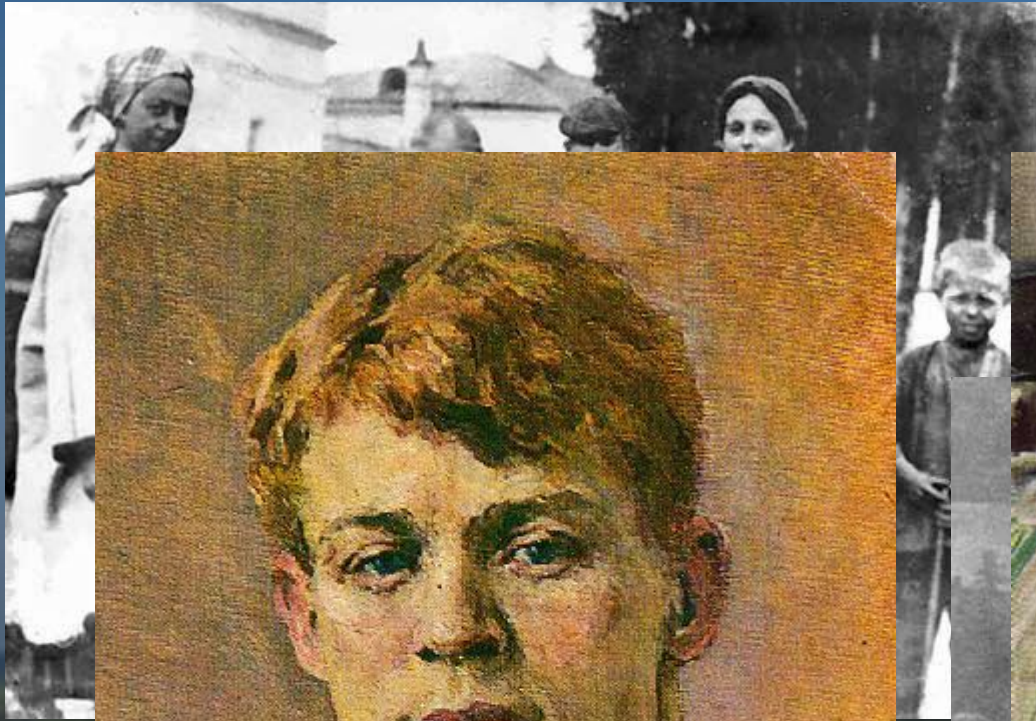


# Литературные места России

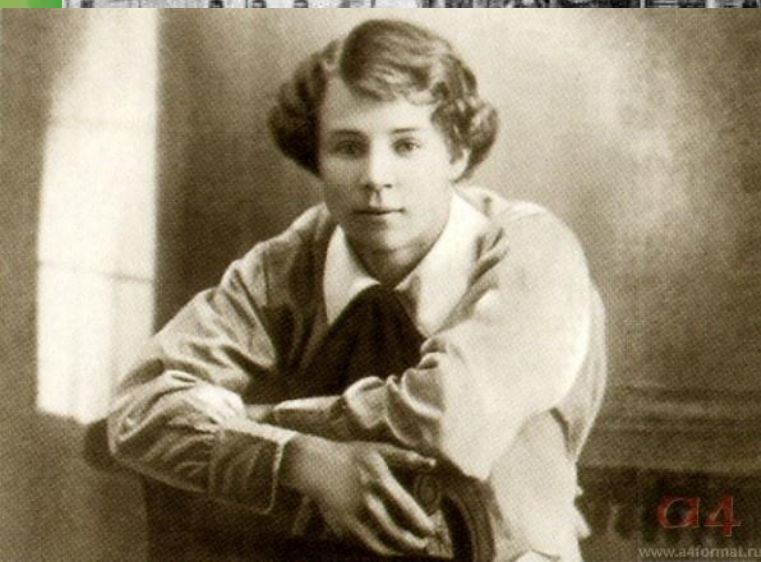
## Село Константиново (Рязанская область)



# Семья поэта



# 1912 год



**1914 год** — начало  
Первой мировой войны.

**1917 год** — отречение от  
власти русского царя, две  
революции: Февральская и  
Октябрьская.

**1918  
год** — международная  
интервенция.



# «Я покинул родимый дом...»

Я покинул родимый дом,

Голубую оставил Русь.

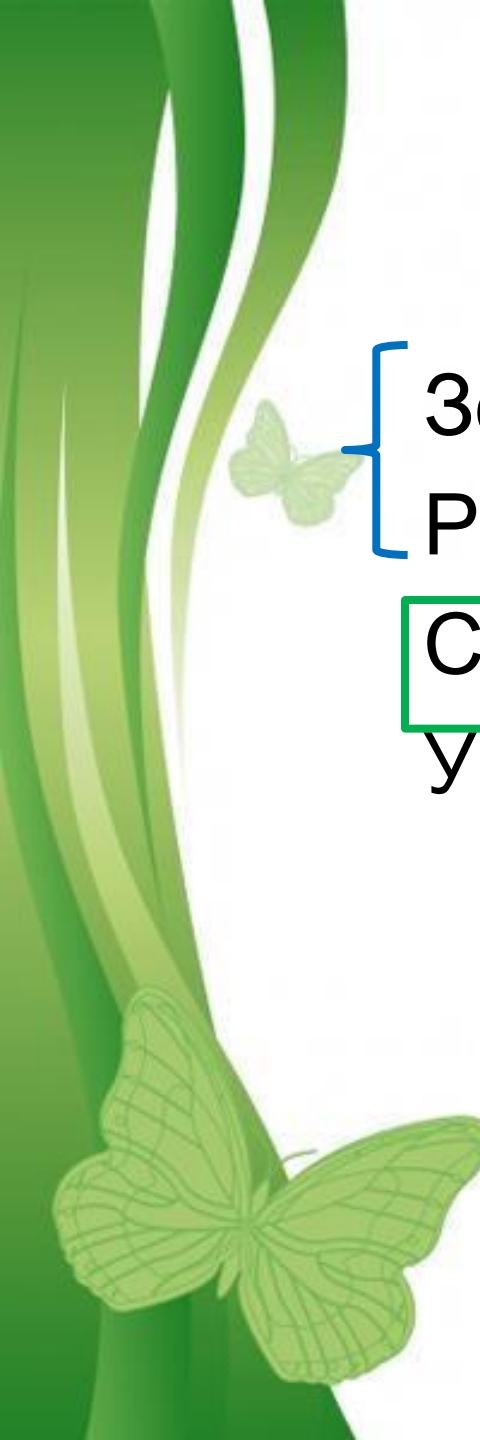
В три звезды березняк над прудом

Теплит матери старой грусть.



Родной - родимый метафора





Золотою лягушкой луна  
Распласталась на тихой воде.

Словно яблонный цвет, седина  
У отца пролилась в бороде.

**сравнение**

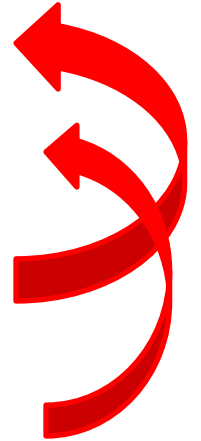
**звукопись**

# мужская рифма

Я не скоро, не скоро вернусь!

Долго петь и звенеть пурге.

{  
Стережет голубую Русь  
Старый клен на одной ноге, }  
}



И я знаю, есть радость в нем

Тем, кто листьям целует дождь.

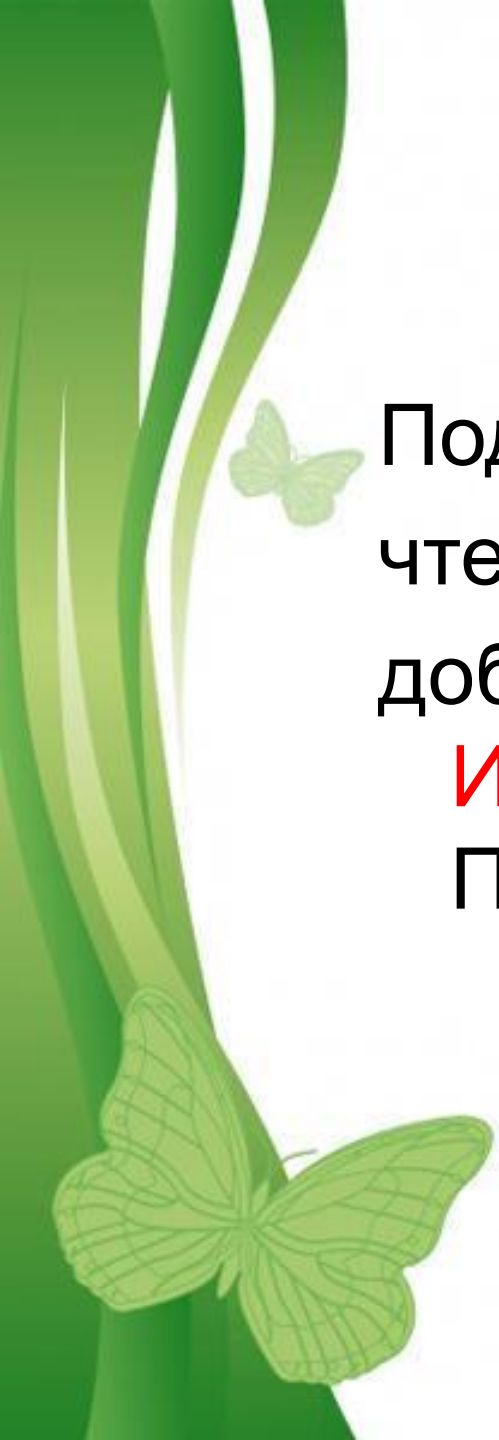
Оттого, что тот старый клен

Головой на меня похож.

1918



# Задание на самоподготовку.



Подготовить выразительное чтение наизусть стихотворения «С добрым утром!» (форзац)

**Индивидуальное задание** (Павел Петрович Бажов)

# «Низкий дом с голубыми ставнями...» (1924)

«Я покинул родимый дом...»

«Низкий дом с голубыми ставнями...»

...Голубую оставил Русь...

{ ...Наше поле, луга и лес,  
Принакрытые **сереньким** ситцем }  
Этих **северных бедных** небес

...Старый клен на одной ноге...

Только видели березь да цветь,  
Да раakitник, **кривой и**  
**безлистый...**

Долго петь и звенеть пурге

...Да разбойные слышали свисты,  
От которых легко умереть

...И я знаю, есть радость в нем...

...**Нежность грустную** русской души

# Словарь:

- *Березь* - т. е. березняки, которые могут расти на небогатых почвах.
- *Цветь* - т. е. неприхотливые, мелко цветущие растения.
- *Выть* — это диалектное слово.

*Выть* в рязанских говорах обозначает пашню, вспаханное поле.

# Использованные интернет – материалы:

Есенин. Семейные фотографии :

- <http://www.russedina.ru/articul.php?aid=16154&pid=13>
- Сергей Есенин с дедом :
- <http://www.artsait.ru/foto.php?art=m/moiseenko/img/3>
- Константиново:
- <http://www.proza.ru/2011/09/27/515>
- Фотографии Есенина:
- <http://esenin.niv.ru/esenin/foto.htm>
- <http://www.bugaga.ru/interesting/1146709814-s-a-esenin.html>
- Драгоценные камни (алмаз, рубин, изумруд):
- [http:// wedsalon.ru/40-let-rubinovaya-svadba/](http://wedsalon.ru/40-let-rubinovaya-svadba/)