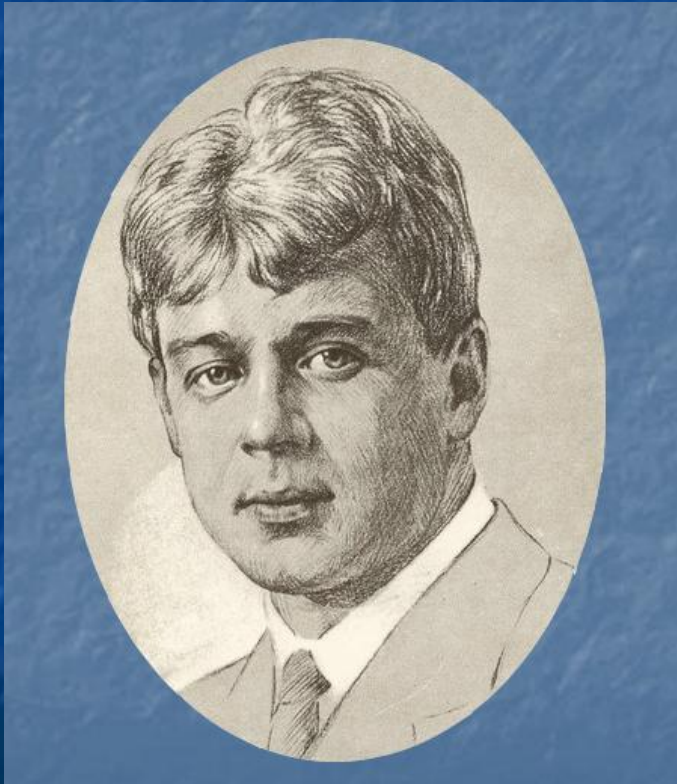


*Я с любовью иду на указанный путь, и от мук и тревог
не волнуется грудь.*



Сергей Есенин

Родился в 1895 году, 21 сентября, в Рязанской губернии. Рязанского уезда, Кузьминской волости, в селе Константинове.



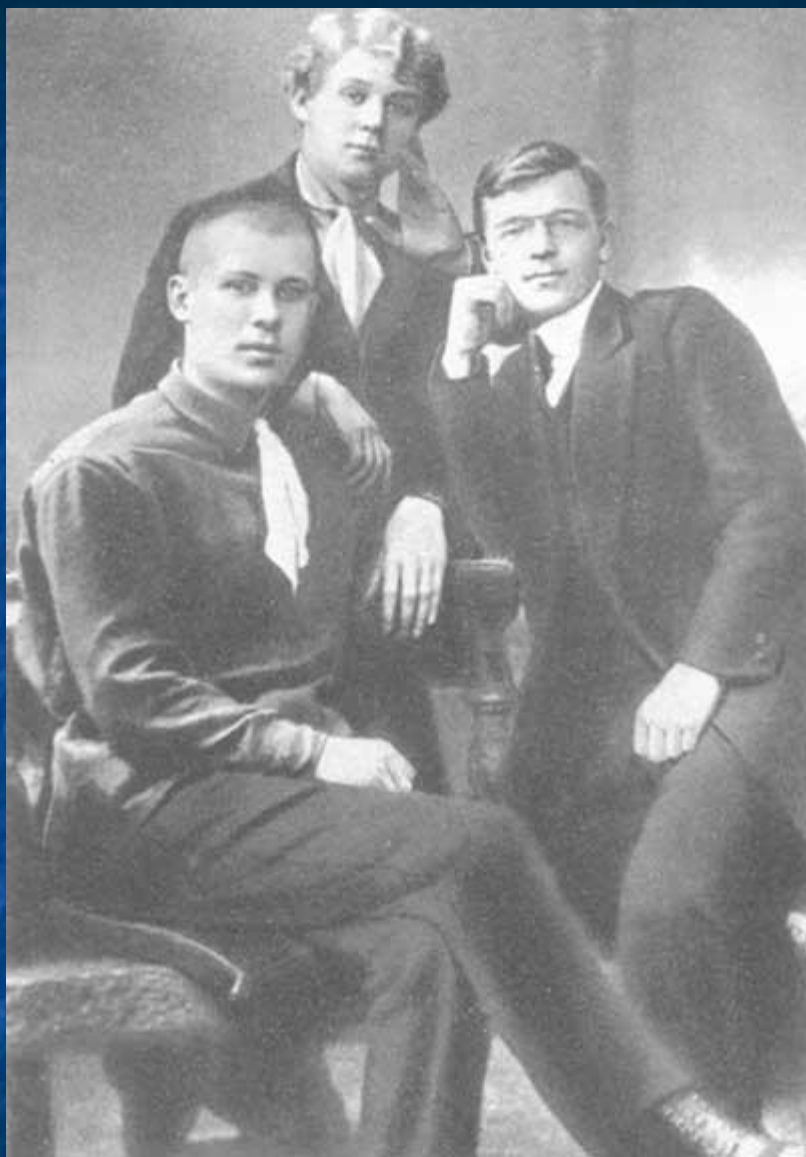




Александр Никитич и Татьяна Федоровна
Есенины с дочерью Шурой



С.А. Есенин с сестрами Катей и Шурой. 1912 год.



С двух лет был отдан на воспитание довольно зажиточному деду по матери



Бабушка любила меня изо всей мочи, и нежности ее не было границ.



Когда же я подрос, из меня очень захотели сделать сельского учителя и потому
отдали
в церковно-учительскую школу

Самому доброму, самому
искреннейшему писателю
и человеку во и постаю,
дорогому Герониму Герони-
мовичу Якимскому
На добрую память
отъ размышившихъ утѣловъ
соч. - деревни и поёмовъ
Константиновски ~~ск~~ -
Межерский павнозобск.
озеръ

Сергей Есенин

1911 . 7 февраля
пт.

Первый, кого я увидел в Петербурге, был Блок, второй — Городецкий.
Когда я смотрел на Блока, с меня капал пот,
потому что в первый раз видел живого поэта.

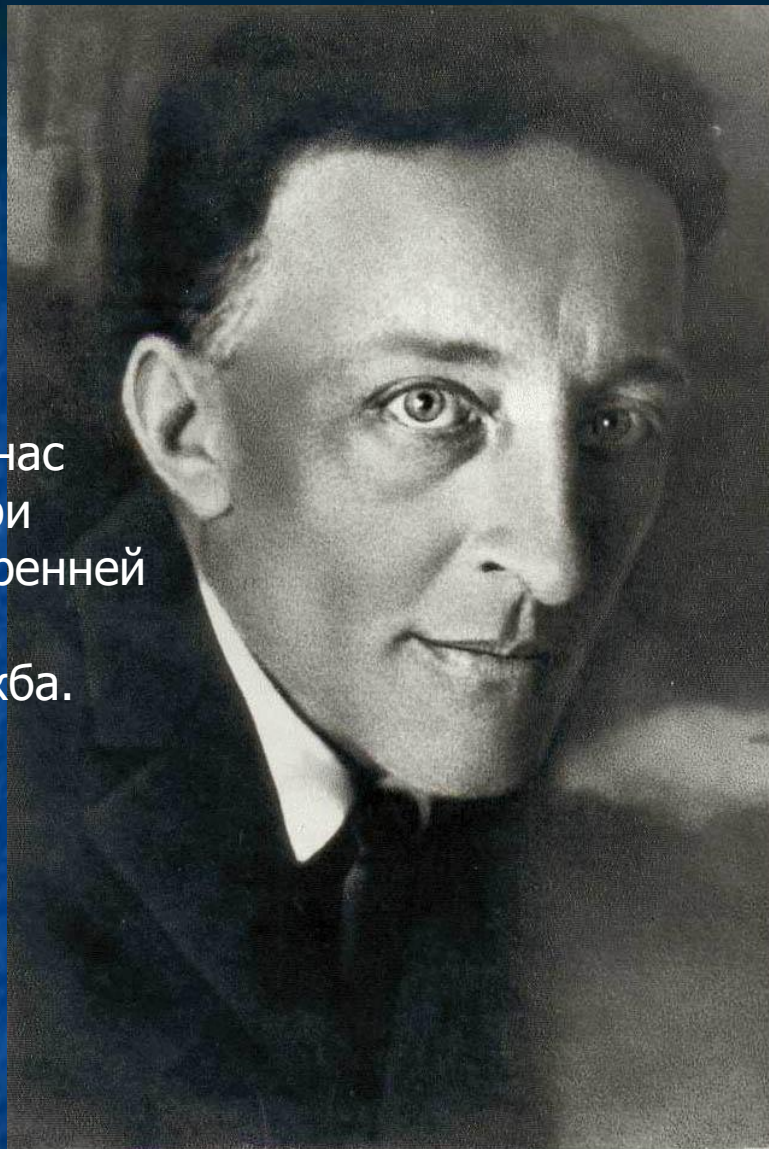


Запис

»,

1 Сергей Есенин и Сергей Городецкий, фото - 1919. »
соорания сочинении, адресованная С. А. Есенину.

С Клюевым у нас
завязалась, при
всей нашей внутренней
распре,
большая дружба.



Александр Блок



Клюев.
16 (?).

Из поэтов-современников нравились мне больше всего Блок,
Белый и Клюев. Белый дал мне много в смысле формы,
а Блок и Клюев научили меня лиричности.

В годы революции был всецело на стороне Октября, но принимал все по-своему, с крестьянским уклоном.

В смысле формального развития теперь меня тянет все больше к Пушкину.

Что касается остальных автобиографических сведений, они в моих стихах.

Октябрь 1925

