

Сергей Александрович Есенин



Родители



Дом, где родился С.А.Есенин. (Константиново)



Царская семья С.А. Есенина



Лидия Кашина





Мария Парменовна Бальзамова и
Анна Алексеевна Сардановская.
Фото. 1914—1915 гг.

Мария Парменовна Бальзамова

Друг юности поэта.
Родилась в 1896 году в
с.Дединово Рязанской губернии
в семье дьякона.
Окончила Рязанское женское
епархиальное училище,
работала учительницей в
с.Калитинки Рязанской губернии.

Известны 17 писем и 2 почтовые
открытки Есенина,
адресованные ей.

К ней обращено одно из самых
известных стихотворений поэта
**"Не бродить, не мять в кустах
багряных..."**.

Анна
Изряднова



Жена Есенина
Зинаида Райх и их дети.



Айседора Дункан

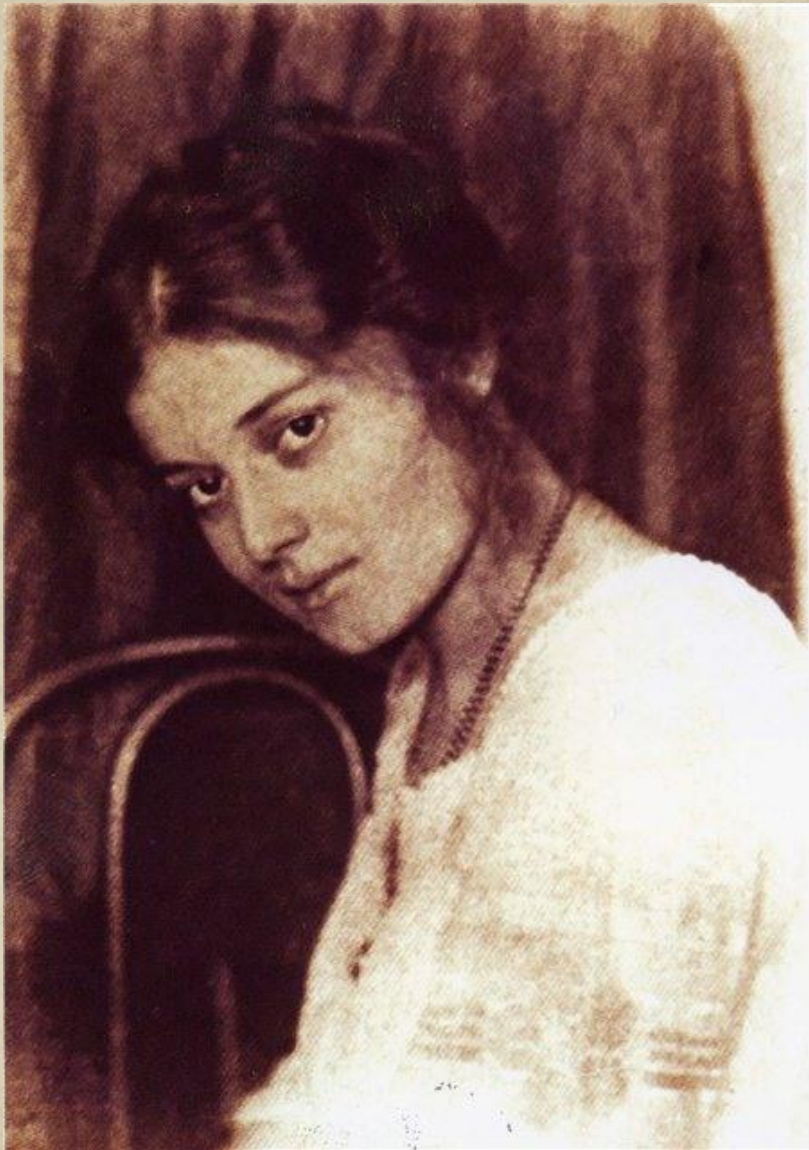




Галина
Бениславская



Августа
Миклашевская



Надежда Давыдовна
Вольпин и сын от Есенина





3 жена Есенина-
Софья Толстая





**Пушкин
Александр
Сергеевич**

