

Русские сатирические
повести 17 века

«Шемякин суд»



Царь Алексей Михайлович Романов (1629 – 1676)



- Прослав «тишайшим» царем в «бунташный» век, Алексей Михайлович, согласно историографической традиции, не был деятельным государем, степень его участия в принятии важнейших политических решений историкам достоверно не известна, хотя за время его царствования в России произошли события, имевшие долговременное влияние на русскую историю.

Народные волнения в Москве



Крестьянская война под предводительством Степана Разина



Церковная реформа

- Церковная реформа патриарха **Никона** вызвала раскол Русской Церкви и повлекла за собой возникновение многочисленных раскольнических течений, а также недоверие народа к представителям церкви.



Возникновение русских сатирических повестей

- Русская действительность «бунташного» XVII столетия, активное участие в восстаниях посадского населения явились той почвой, на которой возникла демократическая **сатирическая повесть второй половины XVII века.**

Социальная острота литературной сатиры

- Социальная острота, антифеодалная направленность литературной сатиры сближали ее с устно-поэтической сатирой: **сатирическими сказками о животных, сказками о неправедных судьях и антипоповскими сказками.** Именно из народной сатиры черпала русская демократическая сатирическая повесть свои темы, образы и художественно-изобразительные средства.

Социальная острота литературной сатиры

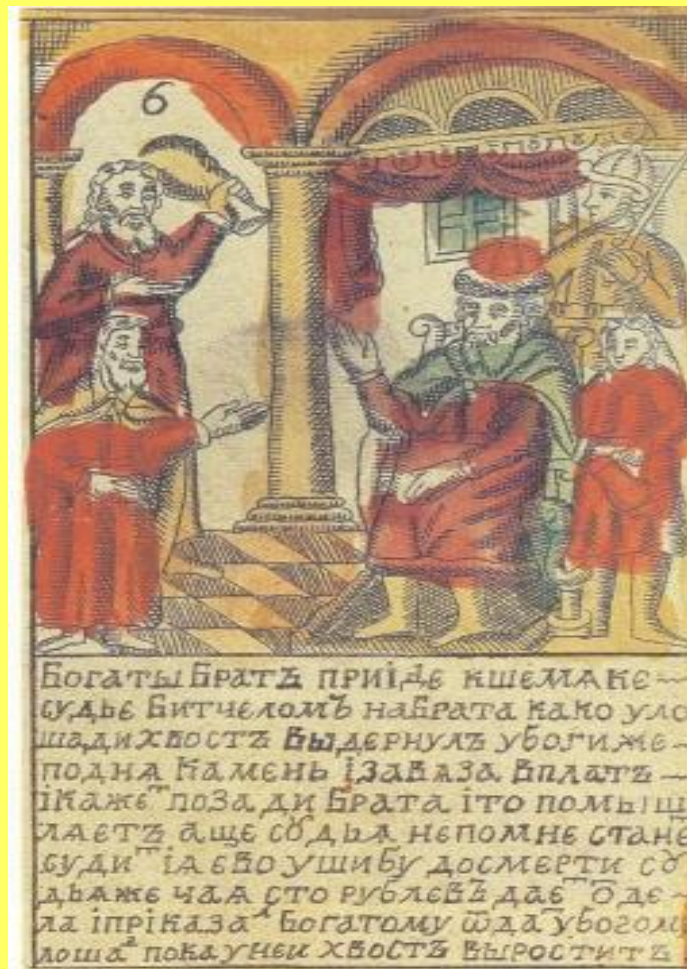
- В повести «Шемякин суд» выражен социальный протест против «неправедных судей», взяточничества и крючкотворства, судебной волокиты.

Шемякин суд -

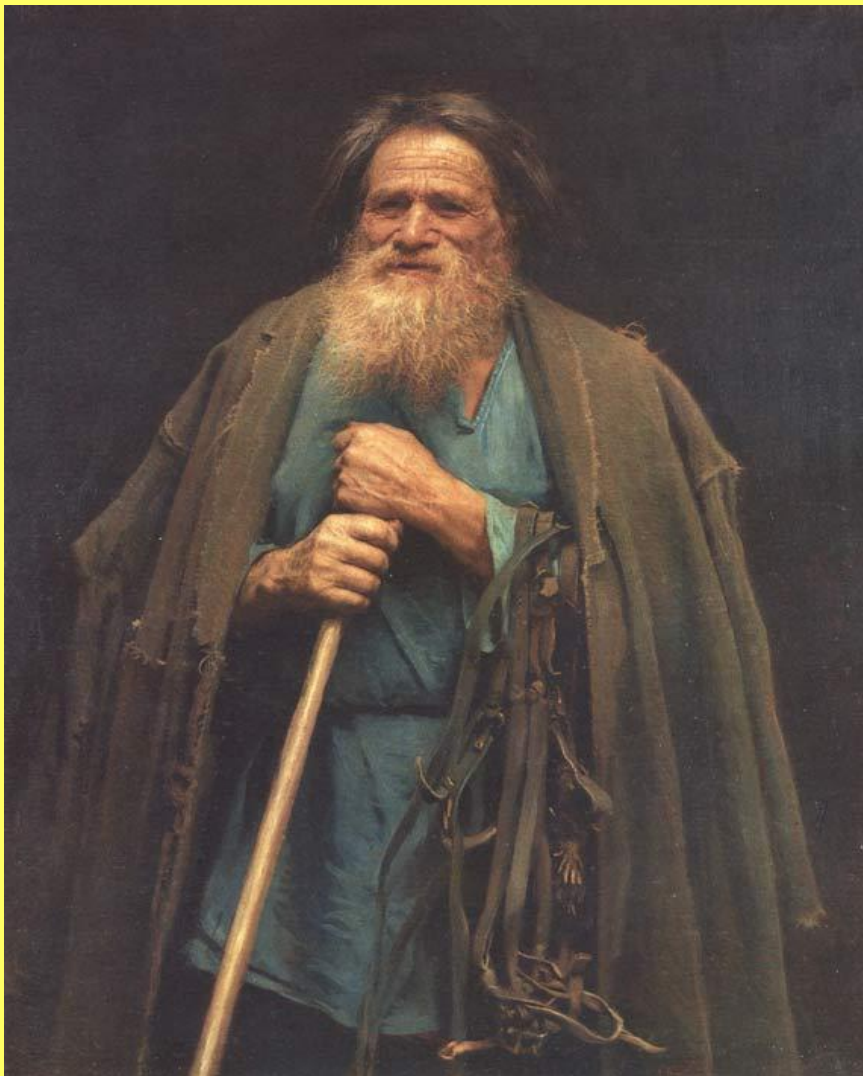
- Заглавие старинной сатирической повести о неправедном судье Шемяке, сохранившейся во многих рукописях XVII и XVIII вв., лубочных картинах и народных сказках, а в конце XVIII и начале XIX в. получившей литературную обработку.

Сюжет повести «Шемякин суд»

- Братья, богатый и убогий, ссорятся из-за того, что бедный попортил лошадь богатого. Так как богатый не дал хомута, то бедный должен был привязать сани к хвосту лошади. Въезжая в ворота, он забыл выставить подворотню, и у лошади оборвался хвост. Богатый отказывается принять лошадь и идет в город с жалобой на брата к судье Шемяке.



Неправедный суд



- Судья выносит ряд нелепых решений, ставящих в неудобное положение и истца, и ответчика. Например, лошадь должна остаться у бедняка до тех пор, пока у нее не вырастет хвост;

Сатирическая направленность повести

- Таким образом , в повести «Шемякин суд» высмеиваются, критикуются государственные порядки : сословное расслоение, суды, взяточничество, казнокрадство.
- **Шемякин суд** стало нарицательным выражением, обозначающим несправедливый **суд** и предвзятое решение властей.