

# АЛТАЙСКИЙ КРАЕВОЙ ЦЕНТР ДЕТСКО- ЮНОШЕСКОГО ТУРИЗМА И КРАЕВЕДЕНИЯ.



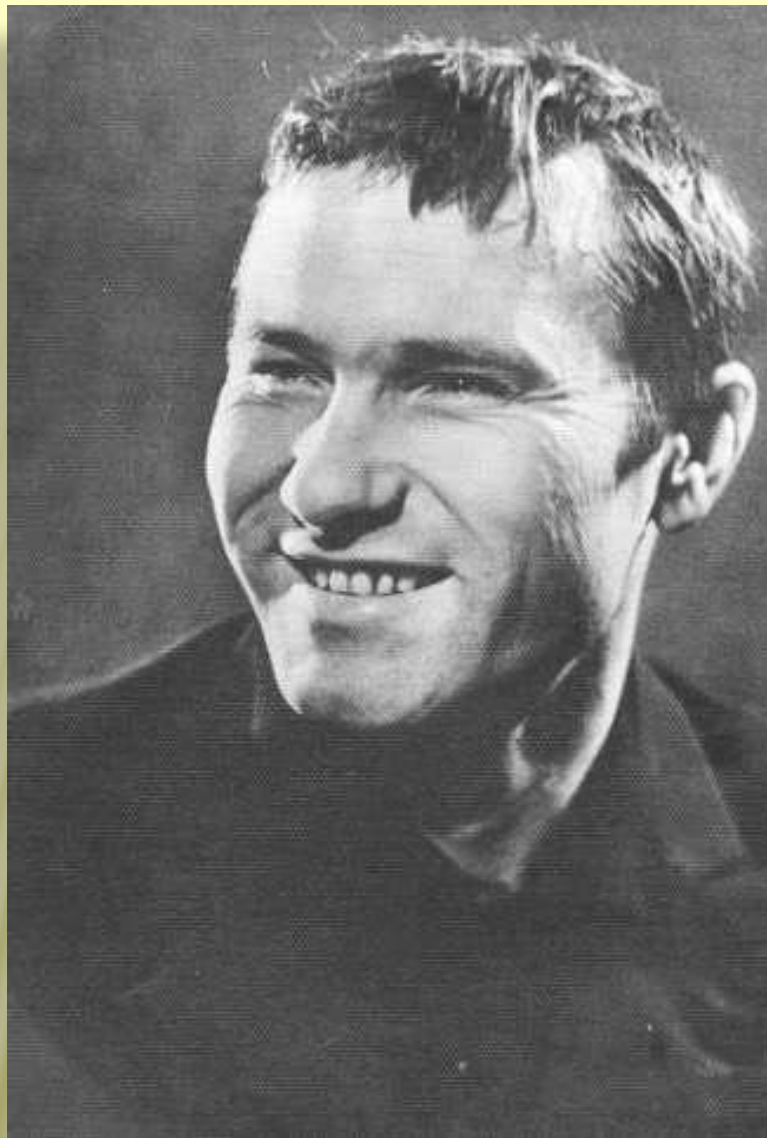
Шукшин в нашем

Мы, ученики Айской СОШ, работаем по теме:  
«Жизнь и творчество Шукшина на Алтае: В. М.  
Шукшин в нашем селе».

---

- ▣ **Цель:** изучение жизни и творчества В. М. Шукшина, связанного с Алтаем.
  
- ▣ **Задачи:** 1) систематизировать сведения из научно-популярной литературы о жизни и творчестве В. М. Шукшина на Алтае.  
2) провести поисково-исследовательскую работу по изучению жизни и творчества Шукшина на Алтае, а именно в нашем селе Ая.
  
- ▣ **Актуальность:** данные исследования позволят сохранить материал для будущих поколений, с учетом того, что очевидцев событий и людей, общавшихся с Шукшиным, становится мало.

- **Объект исследования:** жизнь и творчество Шукшина на Алтае.
- 
- **Предмет исследования:** В. М. Шукшин в селе Ая.
  - **Научная новизна работы:** описанные в работе исследования ранее не публиковались и представляют определённый интерес для изучения творчества Шукшина.
  - **Методы исследования:** беседа, анализ, синтез, обобщение.
  - **Практическая значимость:** возможность применения материала на уроках литературы при изучении творчества Шукшина, сохранение культурного наследия на Алтае.



Василий Макарович  
Шукшин.



Бунькова Лидия Георгиевна  
(справа)



Ощепков Николай Еремеевич



Попов Павел Сергеевич (слева в первом ряду) - крестный дядя В. М. Шукшина.

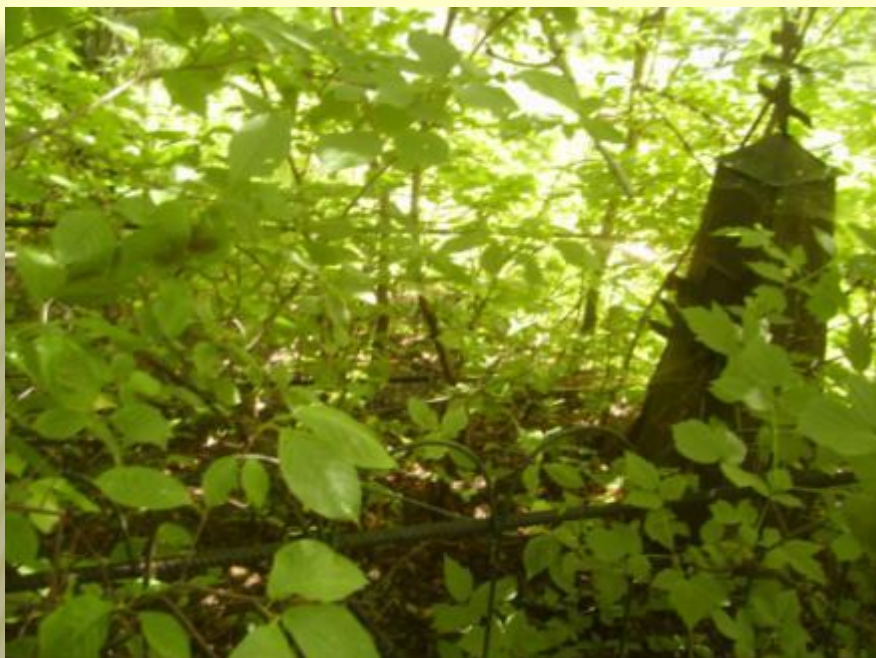


Милова Раиса Васильевна - соседка  
Т. С. Попова





Дом в котором жил дядя В. М.  
Шукшина в селе Ая

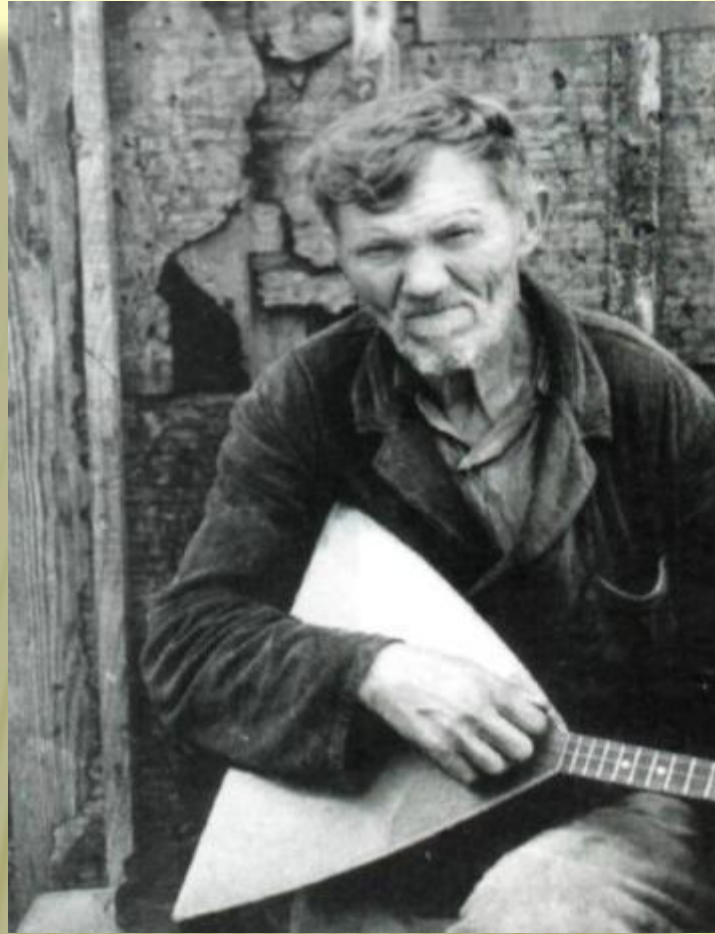


Первоначальный вид могилы  
Попова П. С.

## Могилы П. С. Попова - крестного Шукшина в селе Ая



Ребята, занимающиеся краеведением у  
могилы дяди В. М. Шукшина



Федор Телелинский



В. М. Шукшин с Федором Телелецким  
во время съемок фильма  
«Печки-лавочки»



Праздник, посвященный 80-летию  
В. М. Шукшина «Калина красная  
грустит о Шукшине»



Кабинет-музей В. М. Шукшина  
в Айской школе



Губернатор Алтайского края А. Б. Карлин  
в кабинете-музее В. М. Шукшина