


Орнитологическая Символика в

A decorative graphic element consisting of several horizontal lines of varying lengths and colors (teal, white, and light blue) extending from the left edge of the slide towards the right, positioned below the word 'Символика'.

Актуальность и новизна:

орнитологическая символика у
М.Цветаевой не изучалась.

Объект:

стихотворения Цветаевой.

Предмет:

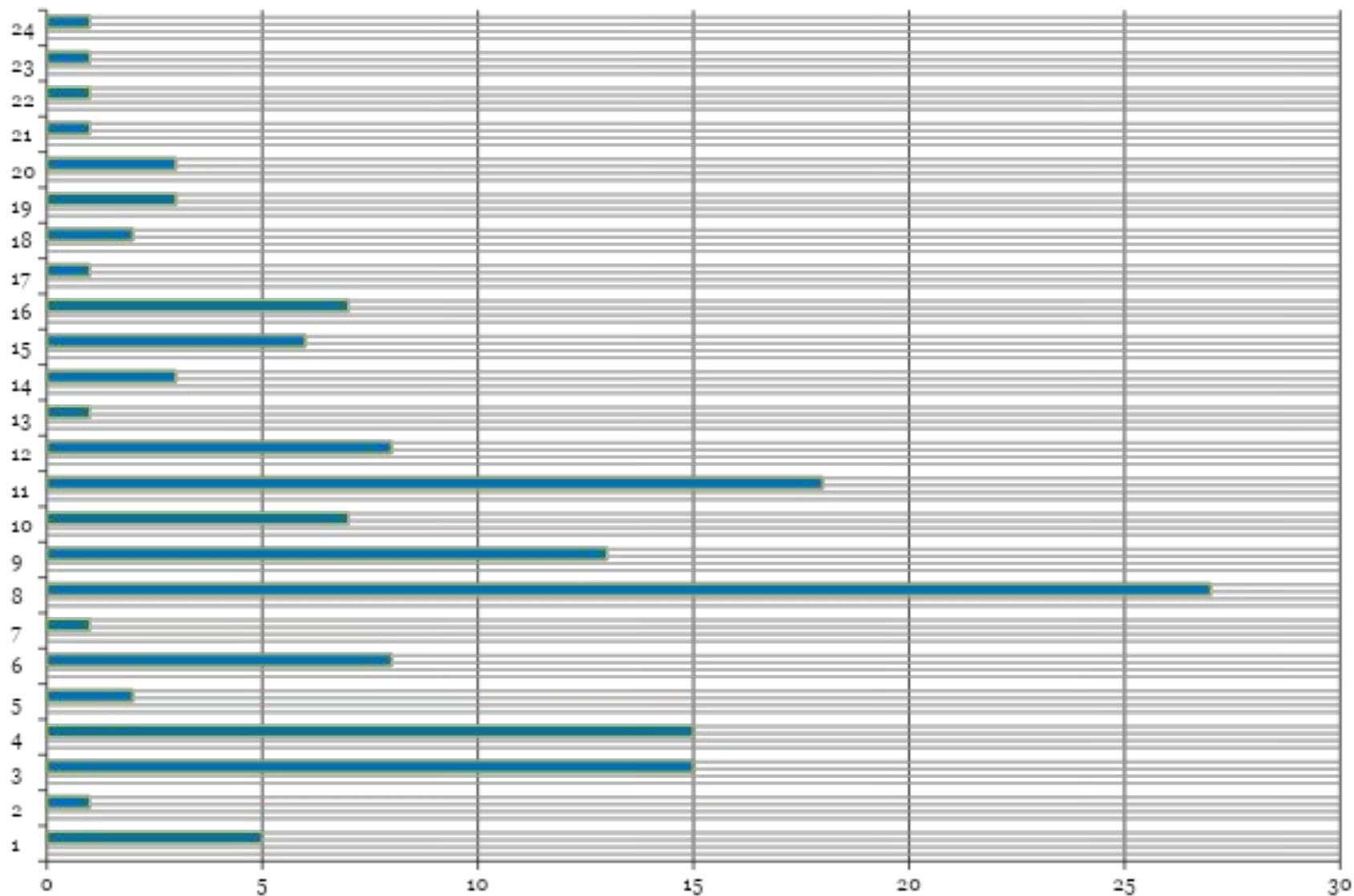
орнитологические образы
в них.

Цель: исследовать
орнитологическую
символику в
поэзии М.Цветаевой.

Задачи:

- Составить частотный словарь орнитологических образов в лирике Цветаевой.
- Систематизировать и классифицировать их.
- Выявить семантику птиц в художественной системе поэта.

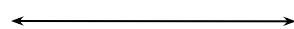
Диаграмма упоминаний птиц в стихотворениях М.Цветаевой



ГОЛУБЬ



МОЛОДОСТЬ



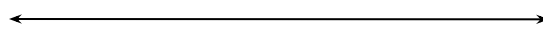
СПОКОЙСИВИЕ



ЦВЕТАЕВА



ТОСКА



РОДИНА

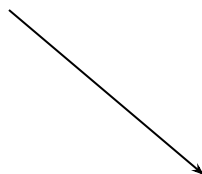
ОРЕЛ



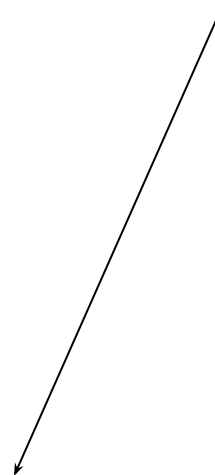
ВОЙНА



СВОБОДА



ЭФРОН



ЛЮБОВЬ

ОРЕЛ



ЭФРОН



ОРЕЛ

ВОЕННЫЙ



ХИЩНИК

ВОЙНА



ОХОТА



ЛЕБЕДЬ



СЧАСТЬЕ - ГОРЕ

НЕЖНОСТЬ – ВОЙНА

ЦВЕТАЕВА – ЭФРОН

ЖИЗНЬ,
СУДЬБА

крыло =
Цветаева

крыло =
Эфрон

птица-
лирический герой



Вывод:

Основными составляющими орнитологической символики являются образы голубя, орла, лебедя, обобщенное название «птица» и «крылья».

Голубь – лирическое отображение М.Цветаевой.

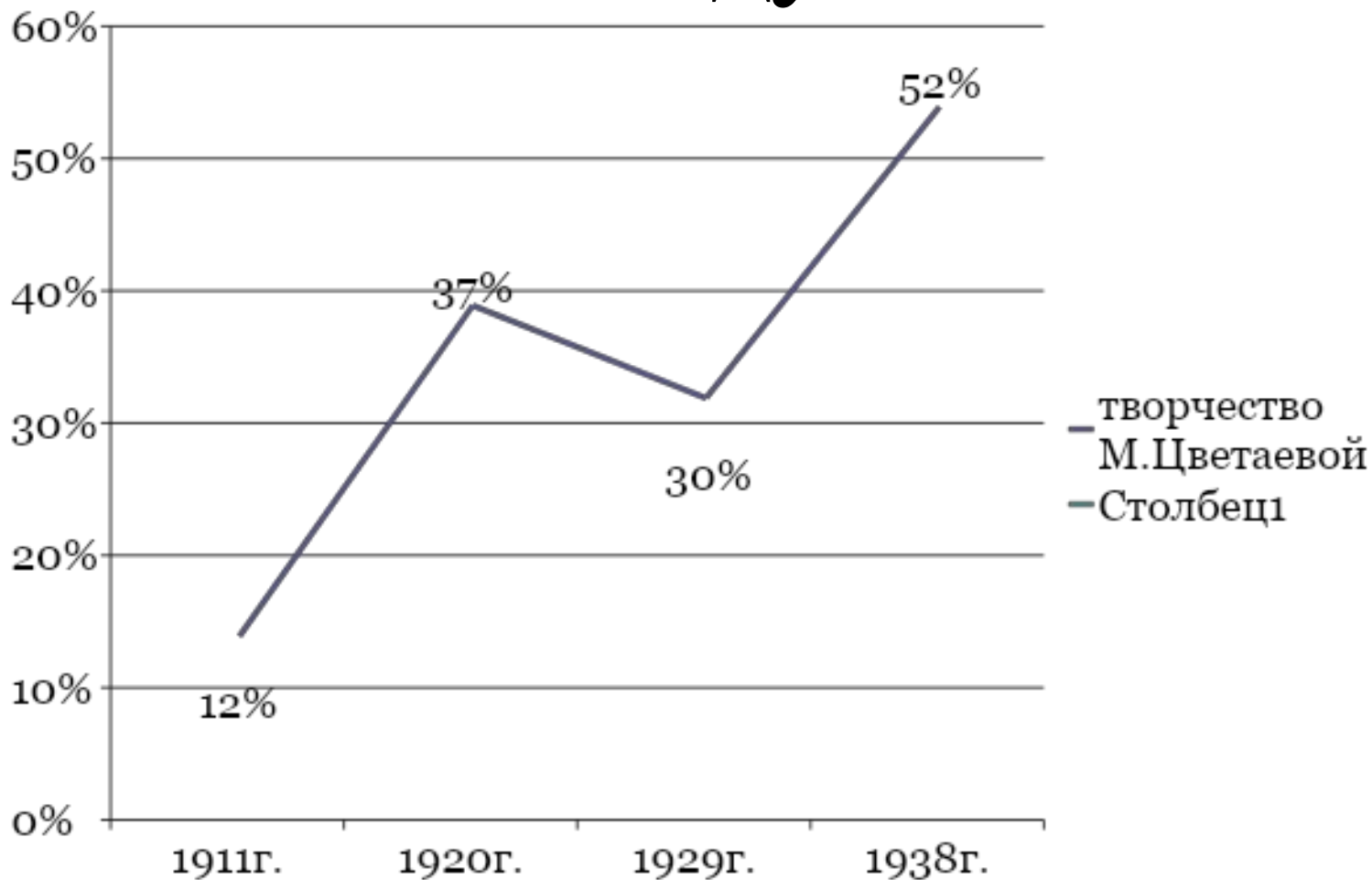
Орел символизирует в поэзии С.Эфрона.

Лебедь – несет семантическое значение жизни и судьбы.

Крылья и птица – лирический герой.

Перо и пух – поэзия.

Частота упоминания «полета души»



Спасибо
за внимание!