

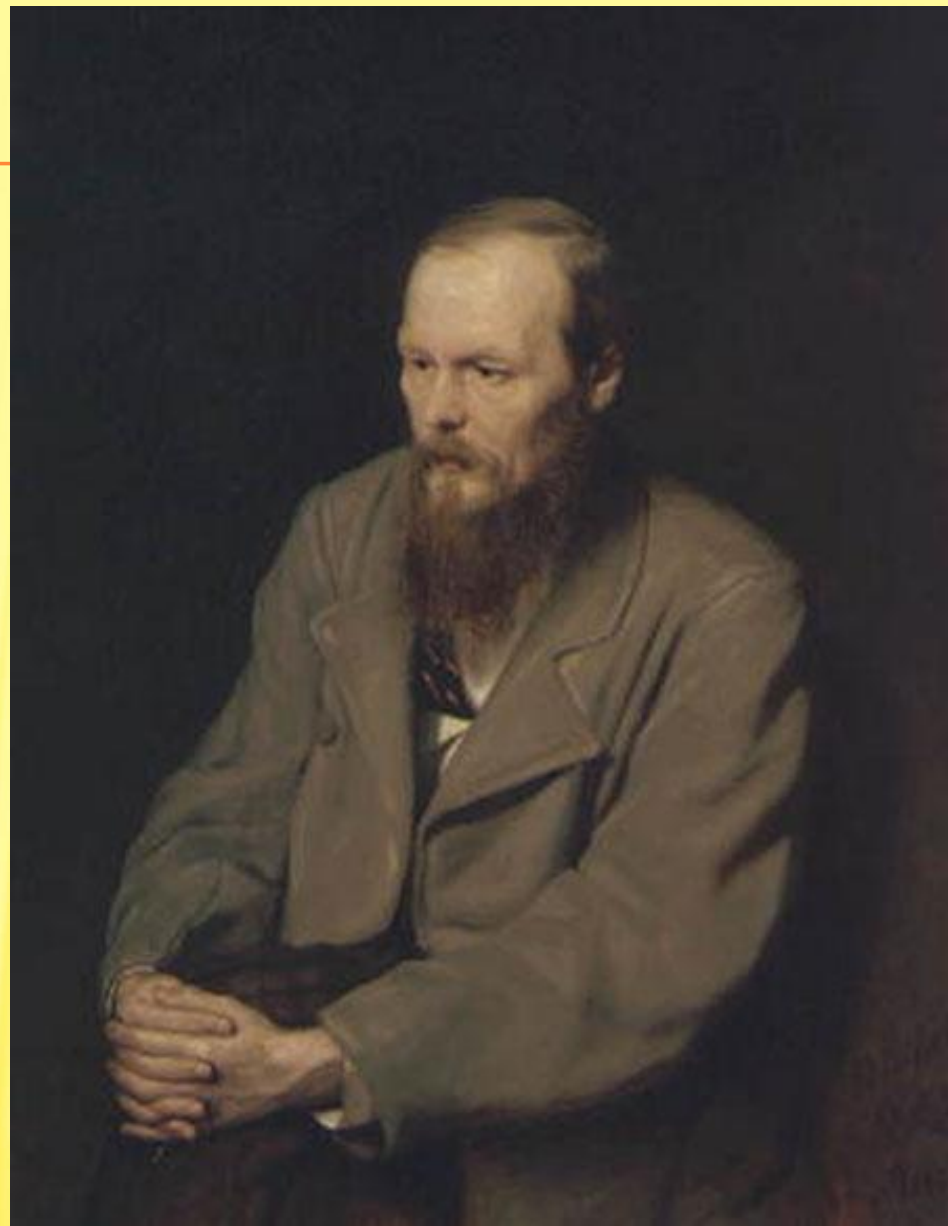
ИССЛЕДОВАТЕЛЬСКАЯ РАБОТА ПО ЛИТЕРАТУРЕ

***Символика желтого цвета
в романе Ф.М.Достоевского
«Преступление и наказание»***

ФЁДОР МИХАЙЛОВИЧ ДОСТОЕВСКИЙ



**Из тридцати
романов,
повестей,
рассказов,
составляющих
литературное
наследие Ф.М.
Достоевского,
можно выделить
двадцать, где
Петербург
является
главным местом
действия.**



**Есть в «Преступлении
и наказании»**

**гениальные
страницы. Роман,
точно вылит, так
он строен.**

**При ограниченном
числе действующих
лиц кажется, что в
нем тысячи и
тысячи судеб
несчастливых людей,-
весь старый
Петербург виден
под этим
неожиданным
ракурсом. Много**

*"Преступление
и наказание"*



-
- **Цель работы** – выявить и описать функции желтого цвета в тексте романа.
 - **Задачи:**
 - выяснить, какая цветовая лексика используется в изучаемом произведении;
 - выявить цели использования желтого цвета в романе;
 - определить, какое настроение оно помогает передать;
 - рассмотреть, каков подбор желтого цвета при описании интерьер, портрета и душевного состояния героя;
 - изучить функционирование желтого цвета в романе;
 - обнаружить и осмыслить нравственно-философскую проблематику, экспонированной в колористическом строе произведения.

ФУНКЦИИ ЦВЕТА В ХУДОЖЕСТВЕННОМ ПРОИЗВЕДЕНИИ:



1. Различительная, или описательная, функция:



- описания природы,



- описания интерьера,



- описания внешнего вида человека.

2. Характеризующая функция:



- характеристика действительности,



- характеристика состояния человека.

СИМВОЛИКА ЖЕЛТОГО ЦВЕТА

- 1. Состояния, связанные с позитивной энергетикой
- 2. Магическое воздействие
- 3. Знак отличия в обществе
- 4. Язык общения с богами и духами
- 5. Язык ритуалов
- 6. Знаки и сигналы
- 7. Негативная символика желтого и золотого

ЖЕЛТЫЙ ЦВЕТ В РОМАНЕ

- М. В. Ломоносов 4,6/13,5
- В. К. Тредиаковский 1,8/23,6
- А. П. Сумароков 4,8/26,3
- Г. Р. Державин 2,5/17,5
- В. В. Капнист 4,2/29,6
- А. С. Пушкин 4,3/16,3
- М. Ю. Лермонтов 3,5/10,1
- Ф. И. Тютчев 2,4/22,5
- Н. В. Гоголь 5,0/10,6
- Л. Н. Толстой 7,9/1,7
- **Ф. М. Достоевский 10,6/2,5**

КОМНАТА РАСКОЛЬНИКОВА

- «Это была крошечная клетушка, шагов в шесть длиной, имевшая самый жалкий вид со своими *желтенькими*, пыльными и всюду отставшими от стены обоями...»
- Позднее вновь говорится об этой клетушке, когда Раскольникову «стало душно и тесно в этой *желтой* каморке, похожей на шкаф или на сундук».
- И, уже лежа в постели, больной «Раскольников обо ротился к стене, где на грязных *желтых* обоях с белыми цветочками выбрал один неуклюжий белый цветок, с какими-то коричневыми черточками, и стал рассматривать...».

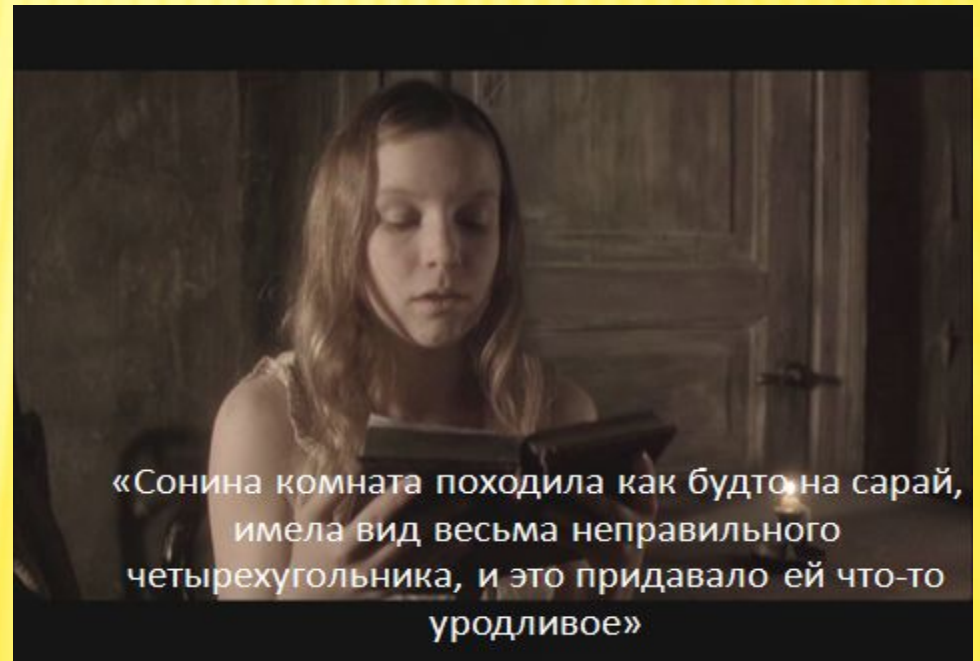
«Это была крошечная клетушка, шагов в шесть длиной, имевшая самый жалкий вид со своими *желтенькими*, пыльными и всюду отставшими от стены обоями...»





КОМНАТА СОНИ

- «*Желтоватые*, обшмыганные и истасканные обои почернели по всем углам; должно быть, здесь бывало сыро и угарно зимой».





КВАРТИРА СТАРУХИ-РОСТОВЩИЦЫ

- «Небольшая комната... с *желтыми* обоями... Мебель, вся очень старая и из *желтого* дерева, состояла из дивана, с огромною выгнутою деревянною спинкой, круглого стола овальной формы перед диваном, туалета с зеркальцем в простенке, стульев по стенкам да двух-трех грошовых картинок в *желтых* рамках...»
- «В передней было очень темно и пусто, ни души, как будто все вынесли; тихонько, на цыпочках, прошел он в гостиную: вся комната была ярко облита лунным светом; все тут по-прежнему: стулья, зеркало, *желтый* диван и картинки в рамках».

ПОРТРЕТЫ ГЕРОЕВ

- «Пухлое, круглое и немного курносое лицо его (Порфирия Петровича) было цвета больного, *темно-желтого*, но довольно бодрое и даже насмешливое».
- «Духота стояла прежняя; но с жадностьюдохнул он этого вонючего, пыльного, зараженного городом воздуха. Голова его слегка было начала кружиться; какая-то дикая энергия заблестала вдруг в его воспаленных глазах и в его исхудалом *бледно-желтом* лице». (*Раскольников*)

ПОРТРЕТЫ ГЕРОЕВ

- «Она вновь забылась, но это последнее забытье продолжалось недолго. *Бледно-желтое*, иссохшее лицо ее закинулось навзничь назад, рот раскрылся, ноги судорожно протянулись. Она глубоко-глубоко вздохнула и умерла». (*Катерина Ивановна*)

ОБРАЗ ЖЕЛТОГО ПЕТЕРБУРГА

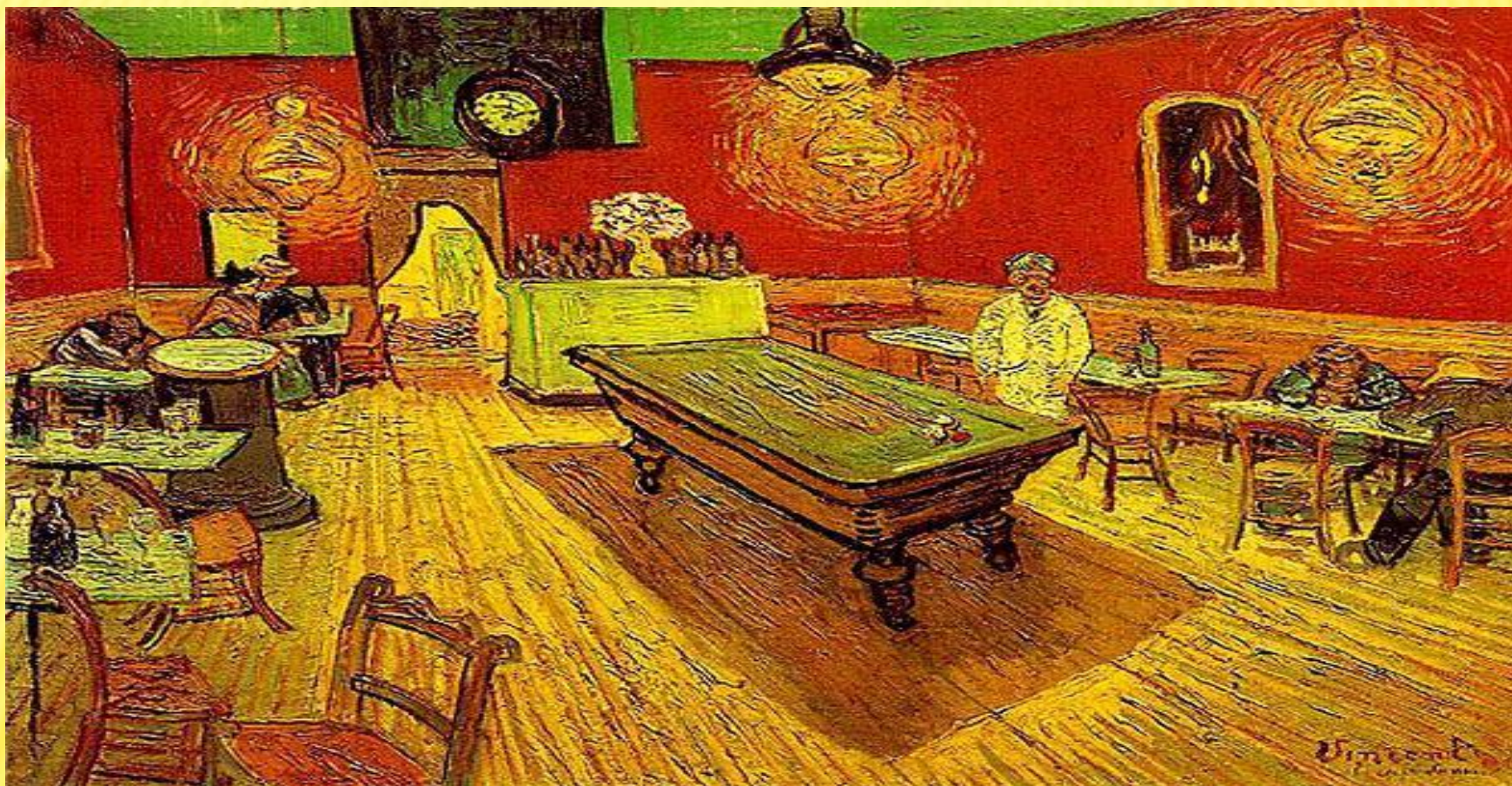
- Человек задыхается в Петербурге Достоевского, в городе, где желтый цвет очень ярко высвечивает болезненную атмосферу города. Не случайно автор обращает внимание именно на этот цвет – цвет сумасшествия, что еще раз говорит о неизлечимой болезни Петербурга. Так, образ Петербурга прочно ассоциировался в русской литературе с желтым цветом.



У ДОСТОЕВСКОГО ПЕТЕРБУРГ — ЭТО ГОРОД КОНТРАСТОВ: «УНИЖЕННЫХ И ОСКОРБЛЕННЫХ» И «СИЛЬНЫХ МИРА СЕГО»; ЭТО ГОРОД, ГДЕ НЕЧЕМ ДЫШАТЬ, ГОРОД РАВНОДУШИЯ И БЕСЧЕЛОВЕЧНОСТИ; ЭТО И ГОРОД-УБИЙЦА, И ГОРОД-ПРИЗРАК, И ГОРОД-ТУПИК; ЭТО УЖАС И БЕЗУМИЕ. БЕЗУМНЫЙ ГОРОД ПОРОЖДАЕТ БЕЗУМНЫЕ ИДЕИ, ГОРОД-УБИЙЦА ПОРОЖДАЕТ ЛЮДЕЙ-УБИЙЦ.



ВАН-ГОГ



**Символика
цвета.**

**Основной
цвет
романа –**

желтый.

Желтый цвет

**в романе
создает
ощущение
болезненности,
расстройств**

**Желтая
каморка
Раскольников-ова**

**сарай с
желтоват
ыми
обоями у
Сони**

**Мебель из
желтого
Отполиро-
ванного
дерева у
Порфирия
Петрович
а**

**Старуха-
Процент
щица
Одета в
Пожелте
л-ую
кацавейк
у**

ВЫВОД

- ▣ Жёлтый цвет в романе создаёт дополнительное ощущение болезненности, усиливает атмосферу нездоровья, расстройства, надрыва, истеричности и одновременно затхлости и безысходности.

ЖЕЛТЫЙ ЦВЕТ ВЫПОЛНЯЕТ

РАЗЛИЧИТЕЛЬНУЮ ФУНКЦИЮ:

- УГЛУБЛЕНИЕ ХАРАКТЕРИСТИКИ
ПЕРСОНАЖЕЙ;

- СОЗДАНИЕ УБОГОСТИ КОМНАТ, ГДЕ
ЖИВУТ ГЛАВНЫЕ ГЕРОИ РОМАНА;

- СОЗДАНИЕ БОЛЕЗНЕННОСТИ НЕ
ТОЛЬКО ГЕРОЕВ, НО И ГОРОДА
ПЕТЕРБУРГ

ФУНКЦИИ СИМВОЛИКИ ЖЕЛТОГО ЦВЕТА

В РОМАНЕ:

1. ЖЕЛТЫЙ ЦВЕТ - ОТЧАЯНИЕ
2. ЖЕЛТЫЙ ЦВЕТ - БЕЗУМИЕ
3. ЖЕЛТЫЙ ЦВЕТ - БОЛЕЗНЬ
4. ЖЕЛТЫЙ ЦВЕТ - ПРОДАЖНОСТЬ
5. ЖЕЛТЫЙ ЦВЕТ - ГРЕХ
6. ЖЕЛТЫЙ ЦВЕТ - ПРЕДУПРЕЖДЕНИЕ
7. ЖЕЛТЫЙ ЦВЕТ - ЦВЕТ ПЕТЕРБУРГА

ИССЛЕДОВАТЕЛЬСКАЯ РАБОТА ПО ЛИТЕРАТУРЕ

- ▣ **Символика желтого цвета**
- ▣ **в романе Ф.М.Достоевского
«Преступление и наказание»**
- ▣ **Работу выполнила Фархутдинова
Гульчачак,
ученица 10 класса
Муслюмовской гимназии**