

# Исследовательская работа «Сказка как связь времен и пространств и воплощение духовного опыта народа»

Авторы :Рождествина Анна и Степанюк  
Ксения-ученицы 9-А класса  
Консультант Горохова Виктория  
Владимировна,учитель русского языка и  
литературы

# Постмодернизм

## Принцип коллажа:

«сочетания самых разнородных уровней и жанров», обильного заимствования сюжетов, мотивов, персонажей произведений прошлого. Таким образом, постмодернистскую литературу можно рассматривать с точки зрения реминисценций;

Очень популярен «римейк», пересоздание - когда какое-либо классическое произведение буквально переписывается заново, будучи вывернуто наизнанку, переориентировано на *180* градусов или просто иронически переосмыслено. Явно или тонко скрытая ирония (в том числе и авторская самоирония)

## Народная сказка



• В сказке ту охрестит паростая, в ней схема жизненного пути человека.

- Она напоминает, какова цена человеческих отношений, в чём их значимость.
- Дурак нужен сказке для оценки ценностей «разумного мира» Дурак он в глазах окружающих потому, что живёт не по их законам выгоды и корысти, а по законам честности и справедливости. И в сказке-то именно дураку везёт, на его стороне удача. Правильно всё в сказке.

- свою жизнь ты сможешь построить тогда, когда научишься отдавать себя другим
- необходимо пройти мучения, страдания---прозреть, но это зрение – духовное, высокое, без чего жить в

мире было бы очень сложно

## Современная сказка



«Фольклорное» время



конкретное время

- ⊙ время в сказке – это внутреннее время спитого во времени существова

Народная  
сказка

Современная  
сказка

Жили-были, жил да  
был, давным-давно:  
глаголы несов. Вида  
прошедшего  
времени; будущее  
время сов.вида-

# ЗАПАДНЫЕ ЛИТЕРАТУРНЫЕ РЕМИНИСЦЕНЦИИ В ХУДОЖЕСТВЕННОМ МИРЕ «НАСТОЯЩИХ СКАЗОК» Л. ПЕТРУШЕВСКОЙ

## ○ Сказки Л.Петрушевской

«Королева Лир»  
«Дуська и Гадкий  
Утенок»  
«Новые приключения  
Елены Прекрасной»  
«Принцесса  
Белоножка»  
«Две сестры»

Ремин  
и  
сценци

В.Шекспир  
Г.Андерсен  
Братья Гримм

Литературная  
игра=  
пародия=мягкий  
юмор, ирония

И  
«текст – не только генератор новых  
смыслов, но и конденсатор  
культурной памяти. Текст обладает  
способностью сохранять память о  
своих предшествующих  
контекстах» Ю.Лотман

# Реминисценции Интертекстуальность

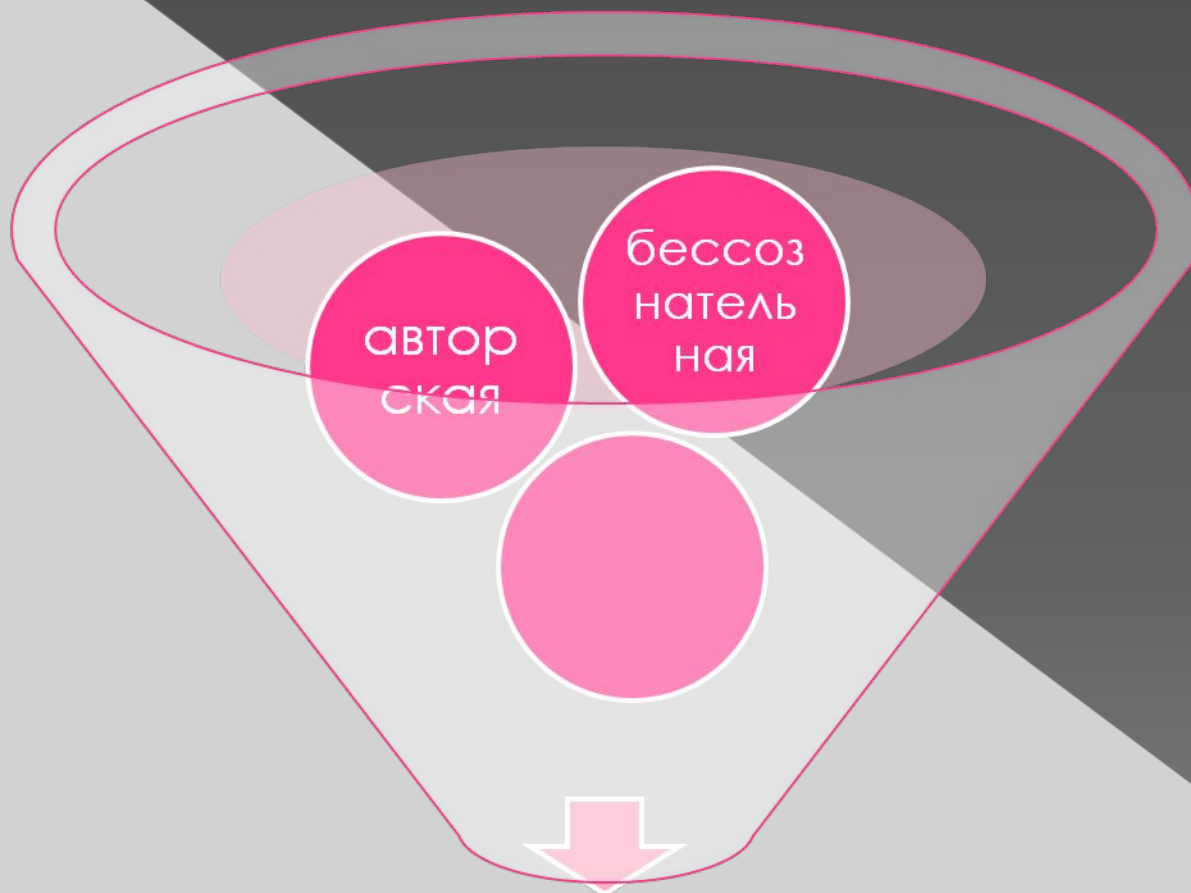
Сказки  
В.Гауфа  
«Карлик Нос»  
Фольклорные  
МОТИВЫ

- «Девочка Нос»
- Переосмысление =  
наизнанку

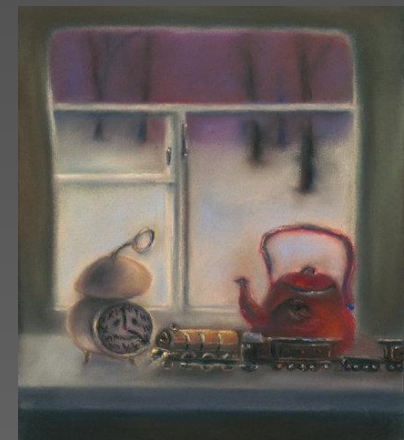
Сказочные и  
мифологические  
реминисценции  
оживляют память детства и  
таким образом  
способствуют выражению  
тяги к гармонии, тоски по  
идеалу



# Интертекстуальность:



Трансформация жанра Литературной сказки  
постмодернизма



# Людмила Петрушевская



«Будильник»  
«Волшебная ручка»  
«Кот, который умел петь»  
«Сказка о часах»  
«Отец»  
«Новые приключения  
Елены прекрасной»  
«Сказка о диком городе»  
«Кошкин городок»

... ..



Сказка имеет «некоторый характер всеобщности, благодаря которой становится для нас наглядным: так вообще идут дела на свете».

Г.В.Гегель



Основной вопрос:  
Нужна ли сказка сегодня?

# Литературный материал: народные сказки, сказки Л.Петрушевской, сказки В.Гауфа



# Народная-литературная Пространство – фантастическое, «виртуальное»

- С древних времён люди делят окружающее их пространство на обжитое, родное, и необжитое, чужое.

Наш дом: «в некотором царстве, в некотором государстве»  
»(дом)

Чужой дом  
: «в тридевятом государстве»  
(лес)

# Сказка



Фольклорная

Автор-коллективный(народ)  
Исполнители сказок-сказители  
Существует в устной форме(вне материального носителя)  
Текст вариативен-каждая сказка существует в нескольких вариантах(сказитель может вносить изменения)  
Образ героя предельно типизирован(герой-тип.схема; персонаж характеризуется его функцией в сказке:герой,вредитель, даритель,искомый персонаж);  
Набор сюжетов ограничен  
Поэтика традиционна  
Время создания определить невозможно



Литературная

Авторская(творец-конкретное лицо)авторство личное  
Создается в письменной форме на материальном носителе  
Текст каноничен(не допускается произвольное внесение изменений)  
Образ героя предельно индивидуализирован  
Сюжет не ограничен набором каких-либо мотивов  
Поэтика определяется творческой манерой автора  
Время создания сказки или известно, или определяется с высокой степенью точности по приметам времени в тексте