

Исследовательская работа «Сказка как связь времен и пространств и воплощение духовного опыта народа»

Авторы :Рождествина Анна и Степанюк
Ксения-ученицы 9-А класса
Консультант Горохова Виктория
Владимировна,учитель русского языка и
литературы

Постмодернизм

Принцип коллажа:

«сочетания самых разнородных уровней и жанров», обильного заимствования сюжетов, мотивов, персонажей произведений прошлого. Таким образом, постмодернистскую литературу можно рассматривать с точки зрения реминисценций;

Очень популярен «римейк», пересоздание - когда какое-либо классическое произведение буквально переписывается заново, будучи вывернуто наизнанку, переориентировано на *180* градусов или просто иронически переосмыслено. Явно или тонко скрытая ирония (в том числе и авторская самоирония)

Народная сказка



• В сказке ту охрестит паростая, в ней схема жизненного пути человека.

- Она напоминает, какова цена человеческих отношений, в чём их значимость.
- Дурак нужен сказке для оценки ценностей «разумного мира» Дурак он в глазах окружающих потому, что живёт не по их законам выгоды и корысти, а по законам честности и справедливости. И в сказке-то именно дураку везёт, на его стороне удача. Правильно всё в сказке.

- свою жизнь ты сможешь построить тогда, когда научишься отдавать себя другим
- необходимо пройти мучения, страдания---прозреть, но это зрение – духовное, высокое, без чего жить в мире было бы очень сложно

Современная сказка



«Фольклорное» время



конкретное время

- время в сказке – это внутреннее время спитого во времени существова

Народная
сказка

Современ
ная
сказка

Жили-были, жил да был, давным-давно:
глаголы несов. Вида прошедшего
времени; будущее время сов.вида-

ЗАПАДНЫЕ ЛИТЕРАТУРНЫЕ РЕМИНИСЦЕНЦИИ В ХУДОЖЕСТВЕННОМ МИРЕ «НАСТОЯЩИХ СКАЗОК» Л. ПЕТРУШЕВСКОЙ

○ Сказки Л.Петрушевской

«Королева Лир»
«Дуська и Гадкий
Утенок»
«Новые приключения
Елены Прекрасной»
«Принцесса
Белоножка»
«Две сестры»

Ремини
и
сценци

В.Шекспир
Г.Андерсен
Братья Гримм

Литературная
игра=
пародия=мягкий
юмор, ирония

«текст – не только генератор новых
смыслов, но и конденсатор
культурной памяти. Текст обладает
способностью сохранять память о
своих предшествующих
контекстах» Ю.Лотман

Реминисценции Интертекстуальность

Сказки
В.Гауфа
«Карлик Нос»
Фольклорные
МОТИВЫ

- «Девочка Нос»
- Переосмысление =
наизнанку

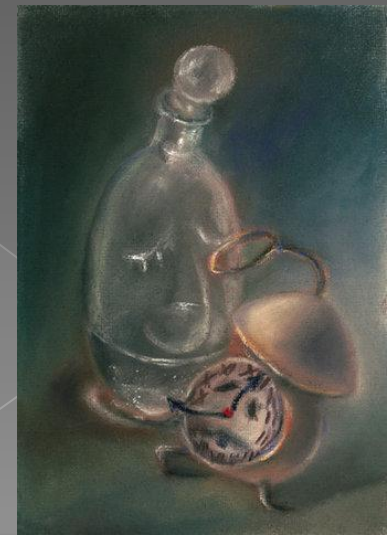
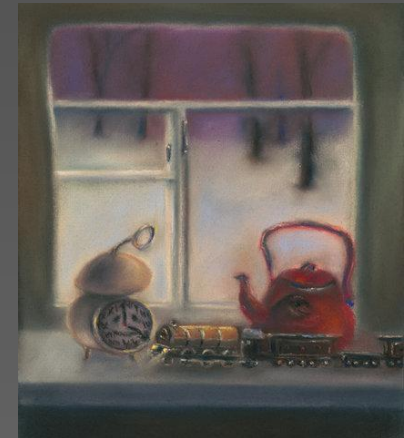


Сказочные и
мифологические
реминисценции оживляют
память детства и таким
образом способствуют
выражению тяги к гармонии
, тоски по идеалу



Интертекстуальность:

- бессознательная
- авторская
- Трансформация жанра Литературной сказки
- постмодернизма



Людмила Петрушевская



«Будильник»
«Волшебная ручка»
«Кот, который умел петь»
«Сказка о часах»
«Отец»
«Новые приключения Елены
прекрасной»
«Сказка о диком городе»
«Кошкин городок»

.....

Сказка имеет «некоторый характер всеобщности, благодаря которой становится для нас наглядным: так вообще идут дела на свете».

Г.В.Гегель



Основной вопрос:
Нужна ли сказка сегодня?

Литературный материал: народные сказки, сказки Л.Петрушевской, сказки В.Гауфа



Народная-литературная Пространство – фантастическое, «виртуальное»

- С древних времён люди делят окружающее их пространство на обжитое, родное, и необжитое, чужое.

Наш дом: «в некотором царстве, в некотором государстве»
(дом)

Чужой дом: «в тридевятом государстве»
(лес)

Сказка



Фольклорная

Автор-коллективный(народ)
Исполнители сказок-сказители
Существует в устной форме(вне материального носителя)
Текст вариативен-каждая сказка существует в нескольких вариантах(сказитель может вносить изменения)
Образ героя предельно типизирован(герой-тип.схема; персонаж характеризуется его функцией в сказке:герой,вредитель, даритель,искомый персонаж);
Набор сюжетов ограничен
Поэтика традиционна
Время создания определить невозможно



Литературная

Авторская(творец-конкретное лицо)авторство личное
Создается в письменной форме на материальном носителе
Текст каноничен(не допускается произвольное внесение изменений)
Образ героя предельно индивидуализирован
Сюжет не ограничен набором каких-либо мотивов
Поэтика определяется творческой манерой автора
Время создания сказки или известно, или определяется с высокой степенью точности по приметам времени в тексте