

Сказочный образ
мира во
вступлении к поэме
А.С.Пушкина
«Руслан и
Людмила»

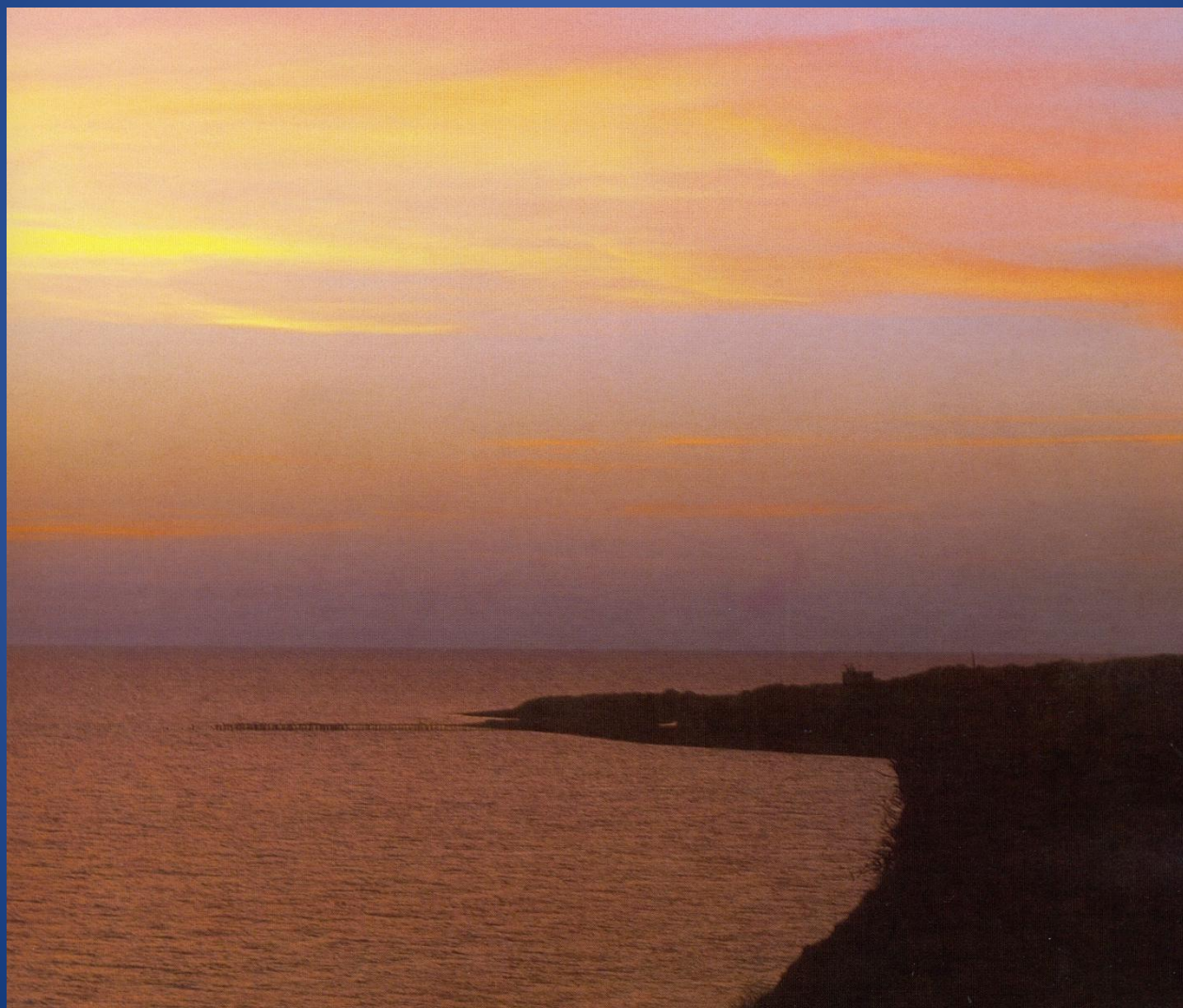
Сказка-это

- небольшое поэтическое произведение
- произведение в вымышленных лицах и событиях, преимущественно с участием волшебных и фантастических сил
- прозаическое произведение небольшого размера

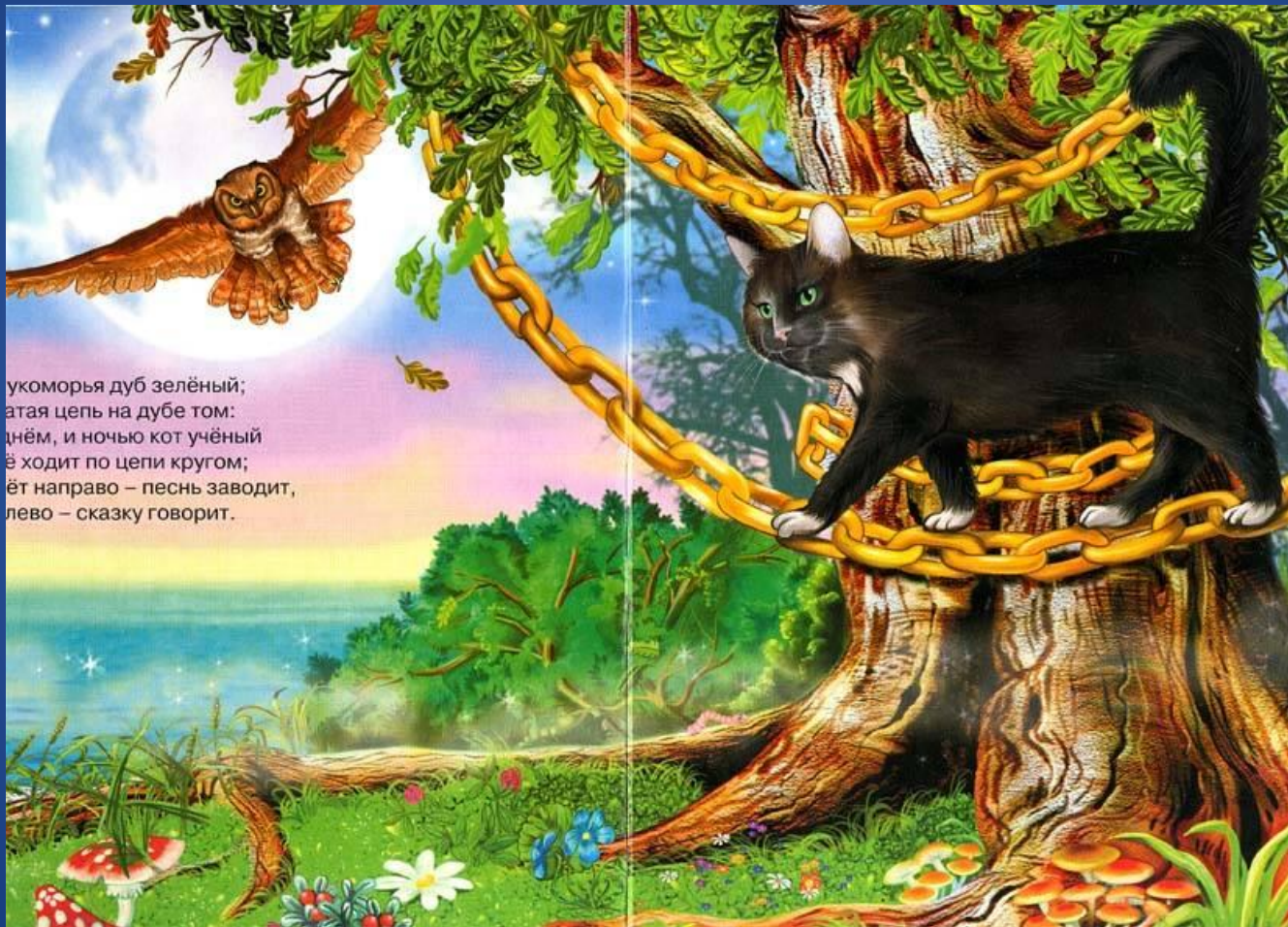
А.С.Пушкин



Тамань-лукоморье двух морей Чёрного и Азовского



Почему у дуба обитает сказочная сила?



укоморья дуб зелёный;
златая цепь на дубе том:
днём, и ночью кот учёный
то ходит по цепи кругом;
идёт направо – песнь заводит,
идёт налево – сказку говорит.



Верхний мир

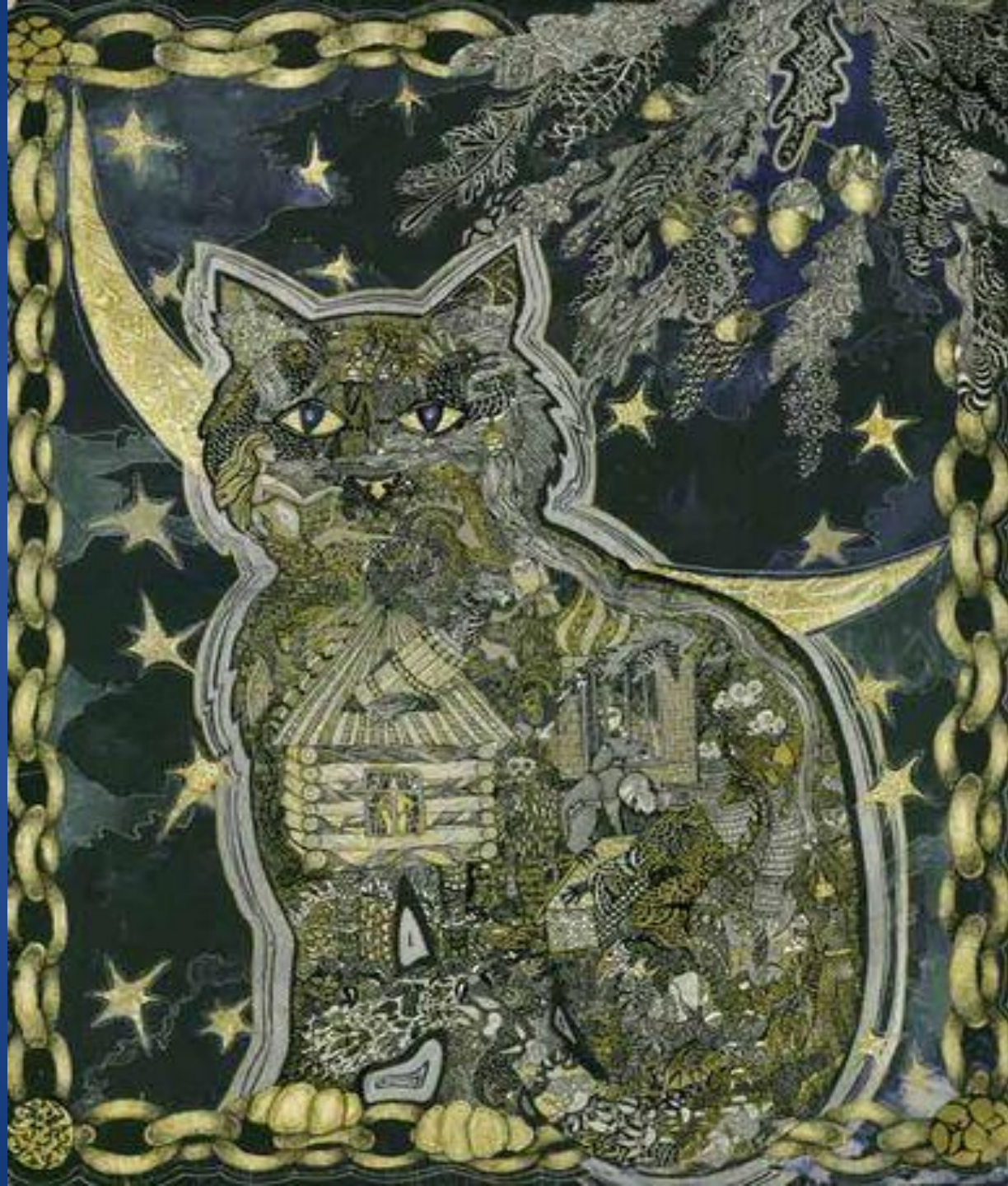
укоморья дуб зелёный;
атая цепь на дубе том:
днём, и ночью кот учёный
ё ходит по цепи кругом;
ёт направо – песнь заводит,
лево – сказку говорит.

Средний мир



Нижний мир





Словарная работа

- На неведомых дорожках
- Там лес и дол видений полны
- Прихлынут
- Чредой
- Пленяет
- Мимоходом

Проверь себя

- На неведомых дорожках-ведать=знать
- Там лес и дол видений полны-речная
впадина, много призраков
- Прихлынут-набегут
- Чредой-чередой
- Пленяет-берут в плен
- Мимоходом-мимо

Замкнутая цепь





Верхний
мир

укоморья дуб зелёный;
атая цепь на дубе том:
днём, и ночью кот учёный
ё ходит по цепи кругом;
ёт направо – песнь заводит,
лево – сказку говорит.

Средний
мир



Нижний
мир



Сказка-ложь, да в ней намек.
Добрым молодцам урок!

