

Презентация для 4 б класса МБОУ СОШ №130

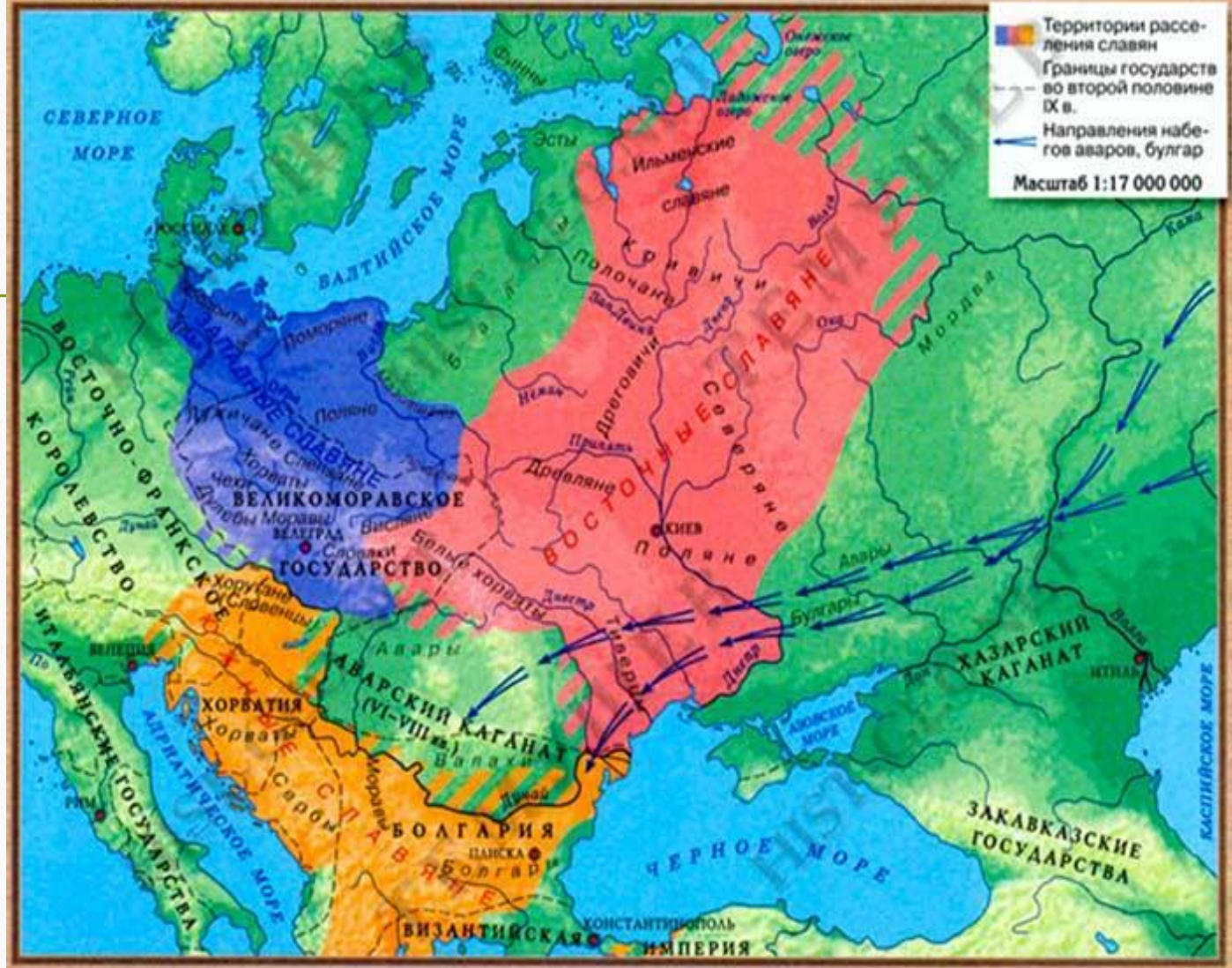
Шальнова Ю.В.

СЛАВЯНЕ

Мифы славян

Территория славян

ЗАПАДНЫЕ, ЮЖНЫЕ И ВОСТОЧНЫЕ СЛАВЯНЕ



Алконост

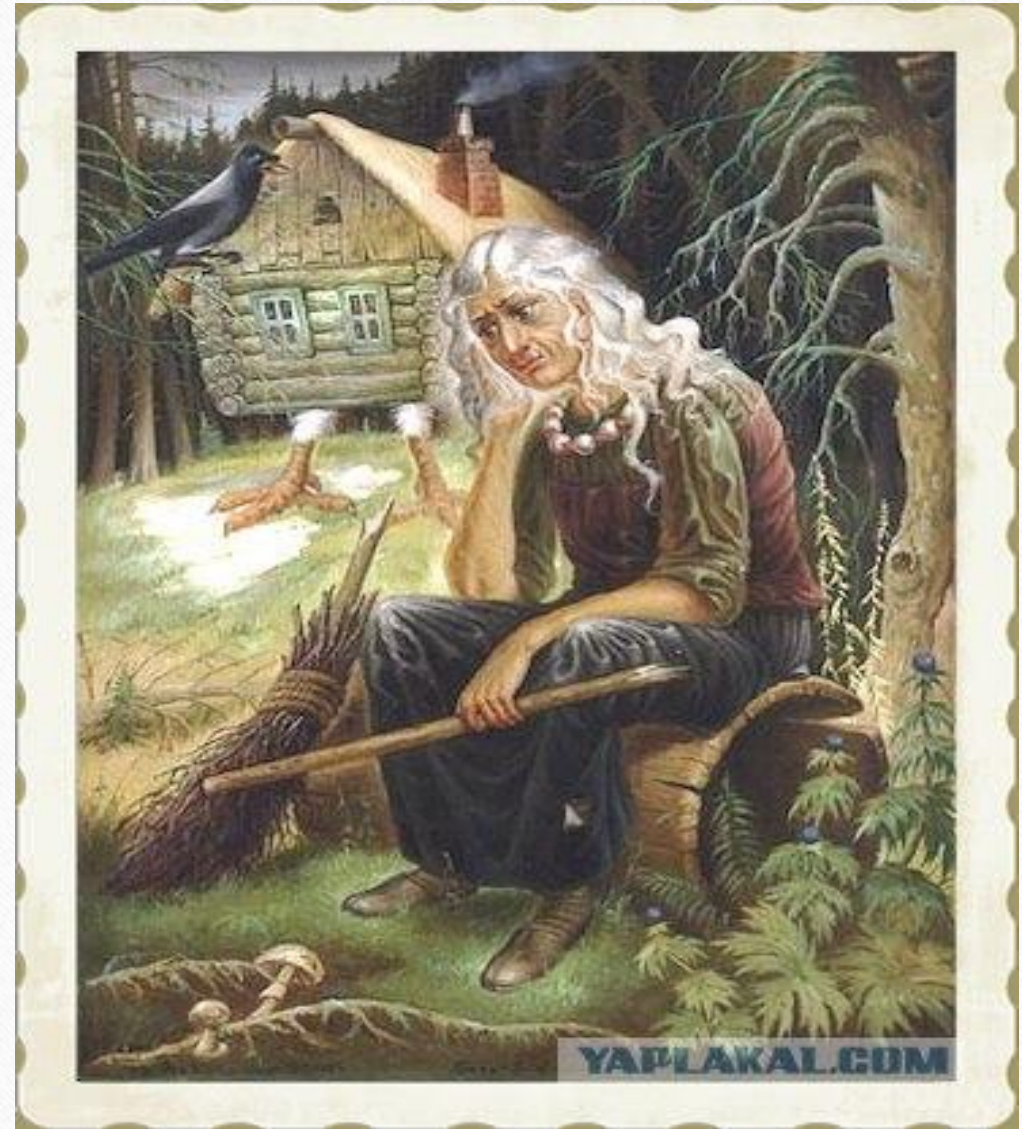
Воплощение неизбывной светлой печали. Хозяйка хорошей погоды, управляющая ветрами. По пояс имеет образ человеческий, а ниже – птичий. Считалось, что говорят они на человеческом языке, а пение их служит воплощением божественного слова, входящего в человеческую душу.



Бродницы- одни из вида берегинь, у древних славян - женские духи воды охранительницы бродов. Они помогали путникам и следили за детьми, если тем угрожала опасность у воды они их спасали.



ЯГА(БАБА-ЯГА) - изначально заботливая Берегиня, которая впоследствии, во времена христианства, превратилась в страшное, демоническое существо, которым пугали детей. Яга - огрубленное слово "Яшка". Яшей в славянских песнях называли ящур - некогда жившего на земле и исчезнувшего прародителя всего живого, отсюда название "ящур". Баба Яга изначально прародительница, очень древнее положительное существо, хранительница (если надо воинственная) рода, традиций, детей и околодомашнего (часто лесного) пространства.



**Русалки - славянский вид
Берегинь, один из родов
Нежити.**

**Постепенно из Берегинь,
Русалки стали превращаться
в утопленниц и умерших не
крещенных, детей.**



Банник - В русской мифологии дух рода Нежити, поселяющийся в бане.

Банник незлобивое существо, живущее в бане за каменкой или под полоком.

Имеет вид старика, покрытого листьями от березового веника.

По другим версиям, это злобный старикашка, который не любит тех, кто позднее полуночи моется в бане. Если человек окажется там один, Банник может его зашпарить до смерти или камнем убить



Леший может явиться к человеку в разных видах, но чаще всего он показывается людям дряхлым стариком или косматым чудищем с козлиными ногами, рогами и бородой,

Белый дедушка, добрый дух леса

Если кто в лесу заблудился и дороги не сыщет, может обратиться с призывом к нему, он поможет, выведет



Дрема - русский вечерний или ночной дух в образе доброй старушки с мягкими, ласковыми руками или в облике маленького человечка с тихим, убаюкивающим голосом. В сумерках Дрема бродит под окнами, а когда темень сгущается, просачивается сквозь щели или проскальзывает в дверь. Дрема приходит к детям, закрывает им глаза, поправляет одеяло, гладит по волосам. Со взрослыми этот дух не так нежен и порой навеивает кошмары

