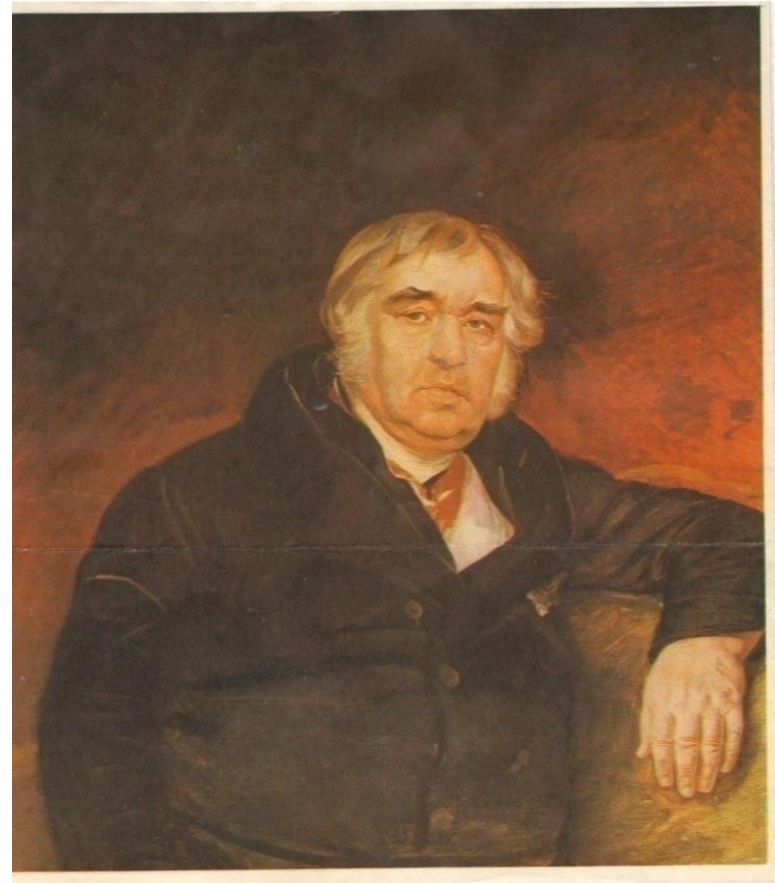


Слово о И.А.Крылове.

- Кто не слышал его живого слова?
- Кто в жизни с ним не встретился своей?
- Бессмертные творения Крылова
- Мы с каждым годом любим всё сильнее.
 - М.Исаковский.



Викторина

“Люблю, где случай есть, пороки пощипать!”

- Какие пороки обличает в баснях И.А. Крылов?

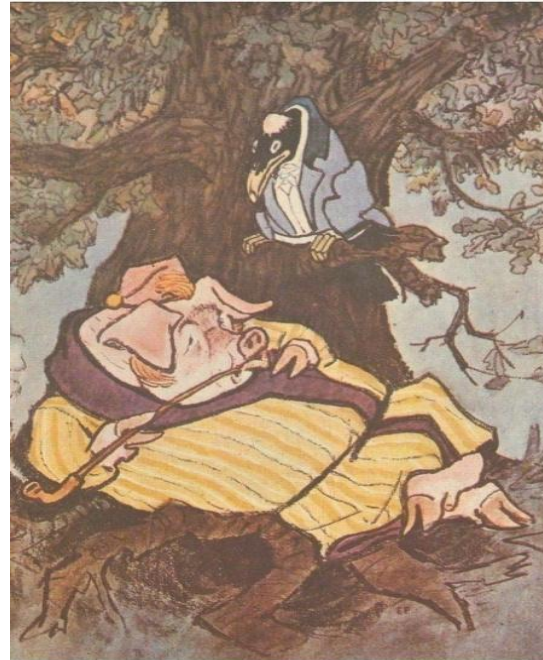
Викторина

- К какой басне относится иллюстрация?
- Какому событию российской истории она посвящена?
- Кому в басне принадлежат слова:
Друзья! К чему весь этот шум? Я - ваш старинный сват и кум, пришёл мириться к вам, совсем не ради ссоры...



Викторина.

- Назовите басню, к которой относится данная иллюстрация?
- Каким словом называет свинью дуб?
- Что означают выражения: “поступать по – свински”, “подложить свинью”?
- Каким эпитетом называет Крылов Дуб?
- Какой художественный приём использует автор в басне?



Продолжите крылатые слова

Ты всё пела? Это дело...
Беда, коль пироги начнет печь сапожник...
А вы друзья, как ни садитесь...
Кукушка хвалит петуха...
Наделала Синица славы ...
Чем кумушек считать трудиться...
Сыр выпал - ...
У сильного всегда...
Ай, Моська! Знать, она сильна...

Из каких басен эти строки

1. Ты виноват уж тем, что хочется мне кушать.
2. Ай, Моська! Знать, она сильна, коль лает на Слона.
3. Васька слушает да ест.
4. А вы, друзья, как ни садитесь, все в музыканты не годитесь.
5. Слона-то я и не приметил.
6. Волк, думая залезть в овчарню, попал...
7. Соседушка, мой свет! Пожалуйста, покушай...

Крылатые выражения

- Ещё б ты боле наострился, когда б у него немного поучился.
- Невежда так же в ослепленье бранит науки и ученье, и все ученые труды, не чувствуя, что он вкушает их плоды.
- Невежды судят точно так: «В чем волку не поймут, то все у них пустяк».
- А воз и ныне там.
- От радости в зобу дыханье спёрло...

Разгадай кроссворд.

- Начертите ячейки кроссворда и заполните их, прочитав задание.
- По вертикали: 1) Человек, пишущий басни.
- 6) Иносказательное изображение предмета, явления с целью наглядно показать его существенные черты.
- 5) Весёлая добродушная насмешка.
- 2) Вид литературного произведения
- По горизонтали: 3) Перенесение человеческих черт на неодушевленные предметы и явления.
- 4) Известный русский баснописец.

Спасибо за

внимание!

Презентацию выполнили

Ученицы 7 “А” класса

Григорьева Катя и Эскиева

Роза