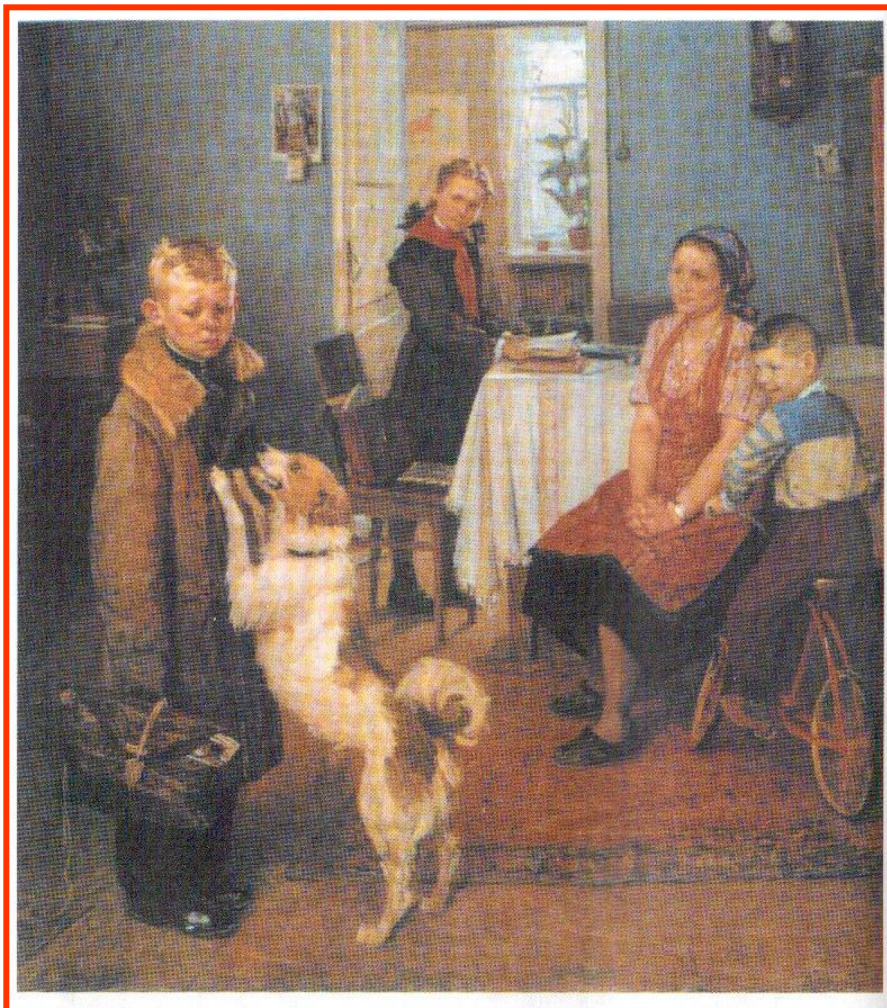


Русский язык. 5 класс. Автор: Жилин О. Ю.

Сочинение – описание по картине
Фёдора Павловича Решетникова
«Опять двойка!»





▶ **Цель урока:**

- *подготовиться к написанию сочинения по картине.*

▶ **Задачи урока:**

- *познакомиться с художником;*
- *узнать, что такое колорит картины;*
 - *палитра картины;*
 - *тон картины;*
 - *полутон картины;*
- *передний, средний, задний план картины;*
- *научиться правильно и последовательно описывать картину.*

1. Вступление.

- Колорит картины – общий характер сочетания цветов в многокрасочном произведении искусства (он может быть **яркий, светлый, радостный, грустный, многоцветный, разнообразный.**)

Каков колорит этой картины?

Передо мной картина Ф. П. Решетникова – замечательного русского художника. Колорит этой картины ...

многоцветный;

очень много красок использует живописец;

1. Вступление.

- Палитра картины – многообразие красочных сочетаний в картине, цветовая гамма (она может быть **богатая, разнообразная, насыщенная.**)

Какова палитра этой картины?

Палитра этой картины ...

богатая;

насыщенная;

1. Вступление.

- Тон – оттенок, красок, цвета по яркости (он может быть **светлым, тёмным**)

Каков тон этой картины?

Тон этой картины ...

светло - тёмный;

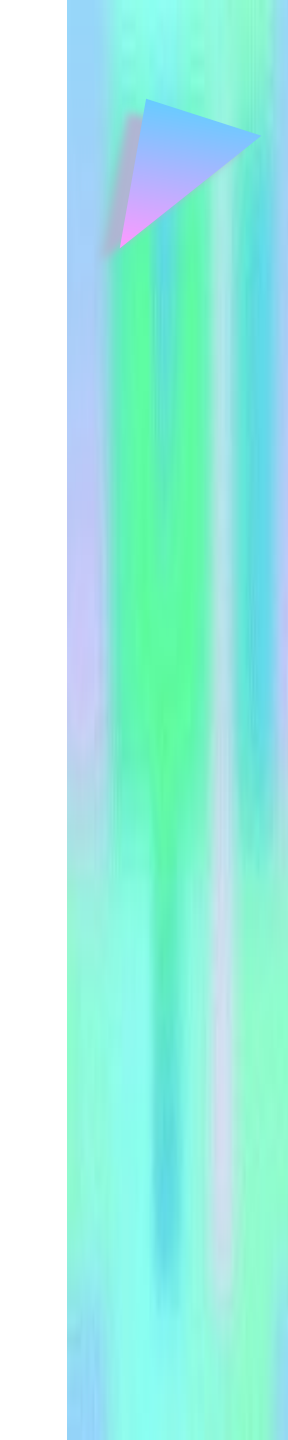
- Полутон – оттенок основного цвета (он может быть **приглушённый, спокойный, умиротворяющий.**)

Каковы полутона этой картины?

Полутона этой картины ...

спокойные;

приглушённые.

A vertical decorative bar on the left side of the slide, featuring a gradient from light blue at the top to light green at the bottom. A blue triangle points downwards from the top of this bar.

**Опишите картину или придумайте на её
основе рассказ на одну из тем
«История двойки», «Опять двойка!»,
«Как Митю подвели коньки».**

2. Основная часть сочинения.

ПЕРЕДНИЙ ПЛАН

то, что изображено ближе к нам.

- *Кто изображён на переднем плане?*
- *Какими эпитетами вы можете описать выражение лица мальчика?*
- *Почему он отвернулся от мамы и от младшего братика?*
- *Что у него в руках?*
- *Что находится в портфеле?*
- *О чём говорит «бывалый», потрепанный вид портфеля?*
- *Как вы думаете, что делал мальчик после школы?*

2. Основная часть сочинения.

СРЕДНИЙ ПЛАН

то, что изображено на средней линии картины.

- *Кто изображён на среднем плане?*
- *Как мама смотрит на сына?*
- *О чём говорит выражение её лица?*
- *Какие чувства испытывает мама?*
- *Что делает младший брат?*
- *Как он смотрит на брата?*

2. Основная часть сочинения.

ЗАДНИЙ ПЛАН КАРТИНЫ

то, что изображено после переднего и среднего планов картины.

- *Кто изображён на заднем плане?*
- *Как вы думаете, она отличница, хорошо учится?*
- *Как она смотрит на брата?*
- *Почему она с укором смотрит на брата?*
- *Какие чувства испытывает сестра брата?*
- *Что думает она в этот момент?*

3. Заключение.

выводы по теме вашего сочинения

- *Понравилась ли вам эта картина?*
- *Чему учит картина?*
- *О чём вы задумались, глядя на эту картину?*
- *Что хотел сказать художник?*
- *Чему вас научила эта картина?*

Обобщим сказанное

- *Выберите тему сочинения (ваш заголовок):*
- *(1) История двойки. (2) Опять двойка. (3) Как Митю подвели коньки.*

2. Вступление.

- *Колорит картины.*
- *Палитра картины.*
- *Тона и полутона картины.*

3. Основная часть сочинения.

- *Передний план.*
- *Средний план.*
- *Задний план.*

4. Заключение.

- *Ваши чувства и мысли.*

Вы написали черновик.

- *Прочитайте первый вариант сочинения: раскрыта ли в нём тема и основная мысль?*
- *Зачеркните то, о чём можно не говорить в сочинении (лишнее).*
- *Дополните те части сочинения, в которых тема и основная мысль раскрыты недостаточно.*
- *Обратите внимание на язык сочинения. Насколько удачно выражены ваши мысли и чувства. Внесите исправления.*
- *Обратите внимание на строение предложений: они должны быть простыми*
[подлежащ. + сказуемое + второстепенные члены (определен., дополнен., обстоят.)]

Вы написали черновик.

- *Обратите внимание на знаки препинания при однородных членах!*

[O, O].

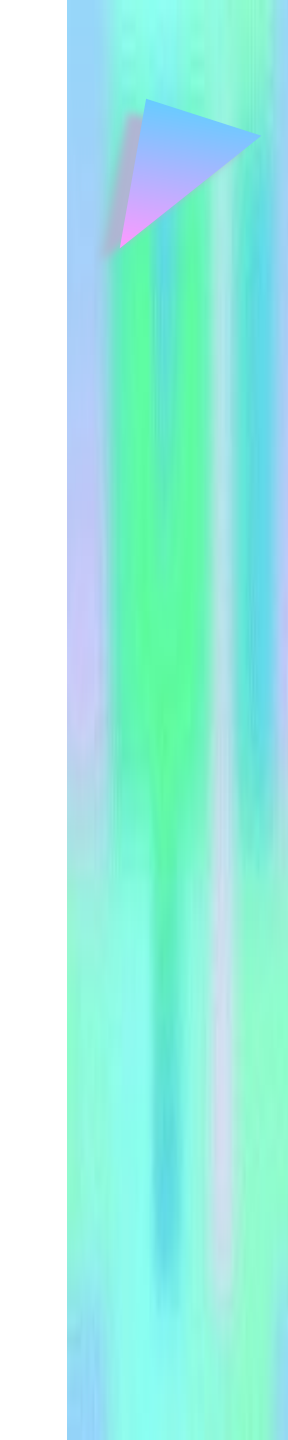
[O, а O]

[O, но O]

[O и O]

[и O, и O]

[обоб. слово : O, O, O]

A vertical decorative bar on the left side of the slide, featuring a gradient from light blue at the top to light green at the bottom. A blue triangle is positioned at the top left corner of this bar.

**! Если вам что – либо непонятно,
обратитесь к учителю.**

! Переписывайте сочинение в чистовик.