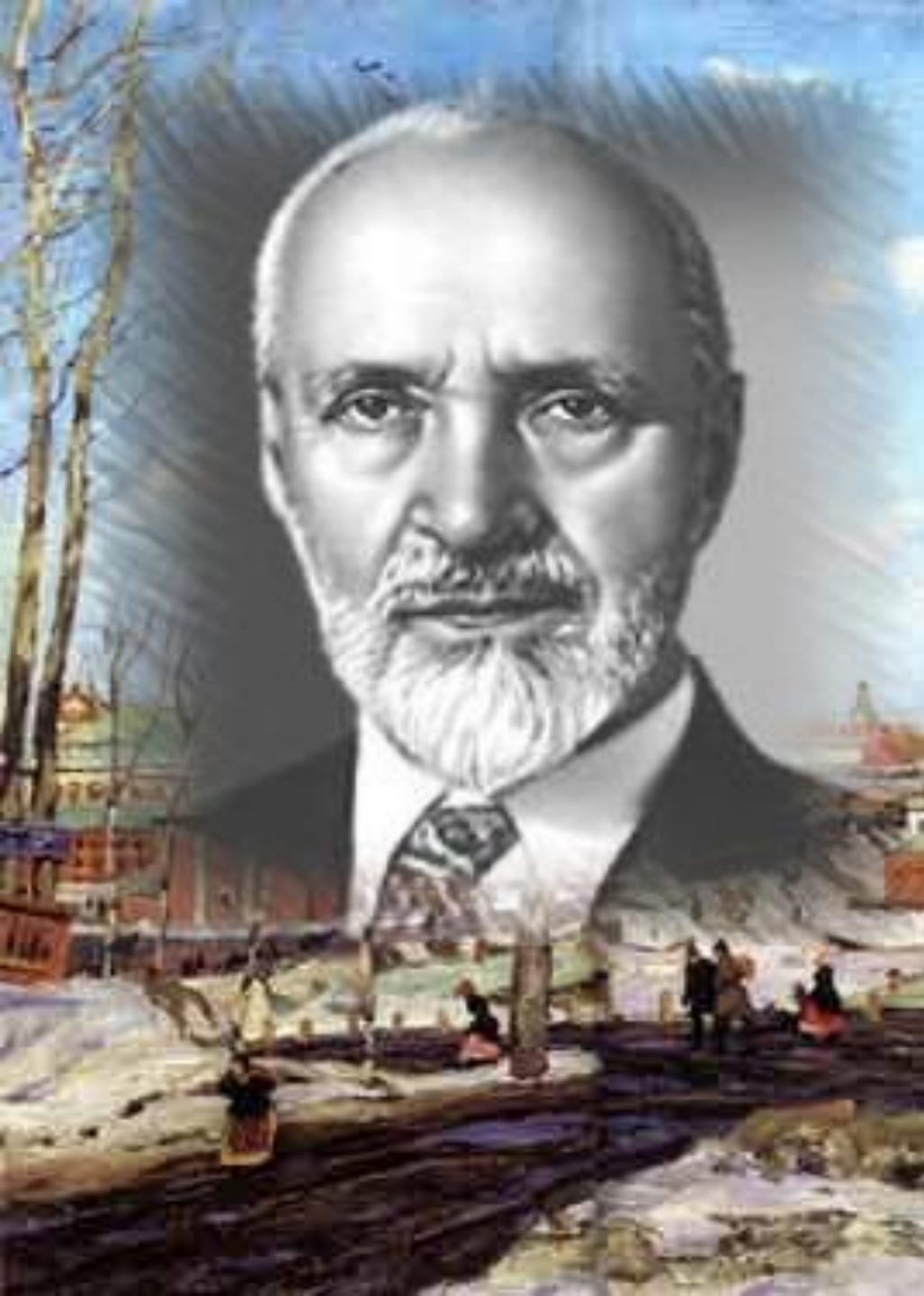


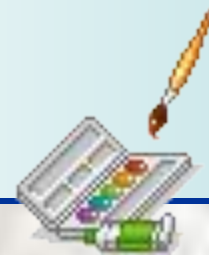


Сочинение по картине К.Ф.
Юона
«Конец зимы. Полдень»



- **ЮОН**
Константин
Федорович [12
(24) октября
1875, Москва —
11 апреля 1958,
Москва],
российский
художник,
замечательный
мастер пейзажа.

- Для художника характерны натурные пейзажи, четкие по композиции, порождающие устойчивый образ обжитой земли, знаменитой своими древностями или просто привлекающей типическими чертами национального ландшафта («К Троице», 1903; «Весенний солнечный день», 1910; «Мартовское солнце», 1915). Последняя картина, запечатлевшая простой уголок сельского Подмосковья в переходную пору «весны света», стала одной из самых популярных



- Юон с увлечением писал русскую зиму ,восхищаясь декоративной щедростью русской природы ,ее красочным богатством, разнообразием красок в различные времена года и суток.
- Подмосковные пейзажи Юона всегда оживлены фигурками людей ,а если их нет ,то на их присутствие намекает яркая крыша сельского дома или извивающаяся в снегу тропинка.





«Мостик»





«Зима. Черные березы. Сергиев Посад»





«Мартовское солнце»





«Русская зима»





«Конец зимы. Полдень. Лигачево»



- Творчество К.Ф.Юона является яркой страницей русской дореволюционной и советской живописи. Мастер своеобразного художественного дарования, он по-своему увидел архитектуру древних русских городов и природу среднерусской полосы. Его картины отличаются радостным восприятием действительности и декоративным богатством палитры.

Большое мастерство Юона-пейзажиста заключается в том, что самый обычный пейзажный мотив он умеет претворить в художественный образ, привлекающий поэтичностью и свежестью восприятия мира. Яркий пример тому одна из лучших картин художника «Конец зимы. Полдень».

1. Какие приметы ранней весны отражены в пейзаже?

2. Что вы видите на переднем плане картины?

3. Какое сочетание красок использует автор?

4. С какой целью а пейзаж включена жанровая сценка?



Составьте план, отразив в нем
предмет изображения,
художественные детали,
тона, краски,
освещение,
настроение, которым проникнута картина,
ваше впечатление.





