

Сочинение по картине
Васнецова Виктора Михайловича
«Иван-царевич на сером волке»



МОУ СОШ № 10 г. Выборга Ленинградской области

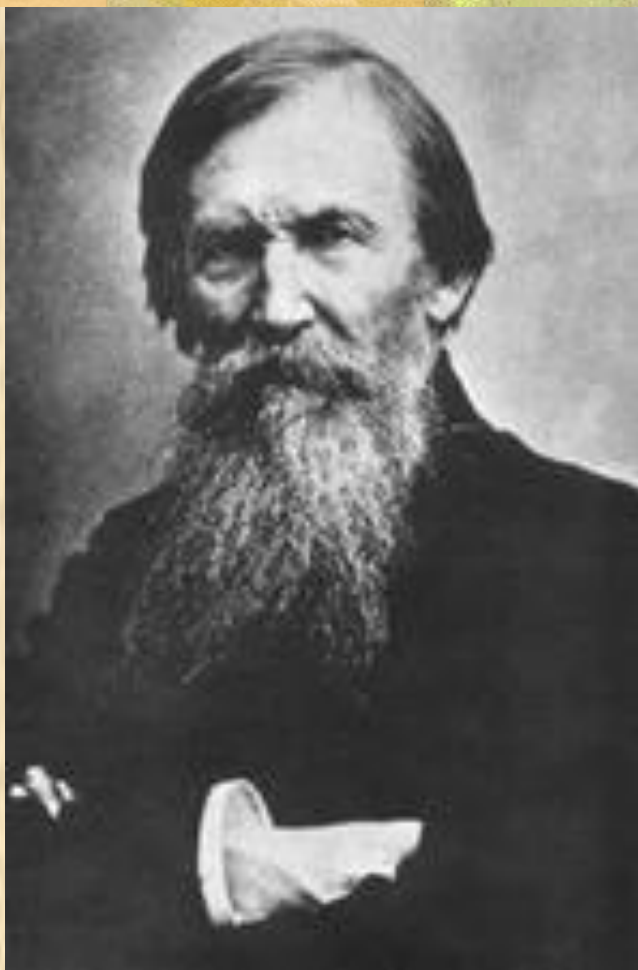
Шурупова Наталья Сергеевна, учитель русского языка и литературы

2009 год



Рассказ о художнике

- Выдающийся русский живописец. Творчество его многогранно. Он писал жанровые картины, иллюстрировал книги, рисовал декорации к спектаклям, расписывал соборы.
- Широко известны монументальные полотна на исторические и былинные темы.
- Ряд картин художник создал по мотивам русских народных сказок.



1848 - 1926



Автопортрет



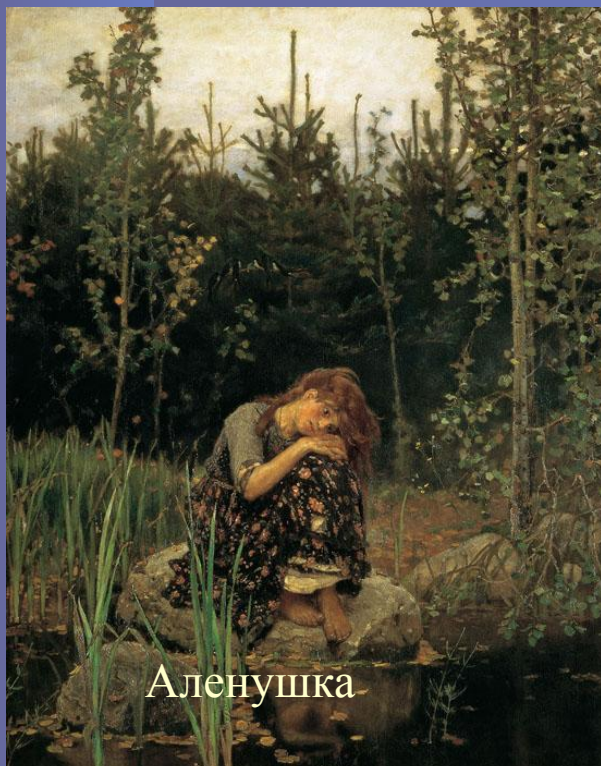
Богатыри



Богатырский галоп



Баян



Аленушка



Спящая царевна



Витязь на распутье





Воины Апокалипсиса





Песня печали и радости (Сири)



Ковер-самолет



Иван-царевич на сером волке

- Какой момент русской народной сказки запечатлен на картине?



- Кто находится на переднем плане картины?
- Как изображены главные герои?



- Каковы лица и позы главных героев?
- Почему на их лицах страх?

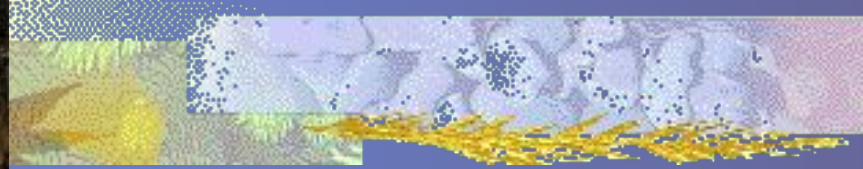


- Как нарисован лес?
- Почему понятно, что это враждебный героям лес?



U
C
I
C
I





- Каково впечатление от картины?
- Что общего в ней с русской народной сказкой?

Словарь устаревших слов



- **Парча** – плотная узорчатая шелковая ткань, вытканная золотыми и серебряными нитями.
- **Голевой** – вытканый золотыми нитями.
- **Кафтан** – старинная мужская верхняя долгополая одежда.
- **Кушак** – пояс из ткани или связанный из шнура.
- **Сафьяновый** – сделанный из сафьяна (из кожи высокого качества).
- **Скатный жемчуг** – крупный, круглый, ровный.
- **Червлёный** – красный, багряный, ярко-красный.
- **Яхонты** – рубины и сапфиры.

План сочинения

1. **Художник В.М. Васнецов и его полотна.**
2. **Кто изображен на картине?**
3. **Как попали Иван-царевич и Елена Прекрасная в лес?**
4. **Каковы их лица, позы?**
5. **Как нарисован серый волк?**
6. **Как изображение леса помогает нам лучше понять состояние героев?**
7. **Каково впечатление от картины?**

