



**Степан Григорьевич
Писахов**

**Родился 24 октября
(1879-1960)**

**Прожил в Архангельске
ВСЮ ЖИЗНЬ.**



Степан Григорьевич Писахов—
русский художник, писатель,
этнограф, сказочник.

Отец, **Григорий Пейсахов**, еврей, был родом из Белоруссии. Приехав на север, организовал ювелирную мастерскую.

Построил 2-этажный деревянный дом на улице Поморской, в котором и располагалась на первом этаже мастерская.



Мать, Ирина Ивановна, была родом из песенно-сказочного Пинежья.

Бабушка, Хиония Васильевна, знала и рассказывала северные былины.

А брат бабушки, дед Леонтий, был сказителем-профессионалом.



От отца к нему перешёл дар художника. А от деда Леонтия в наследство досталось умение сказки складывать.



В юности Степан Писахов мечтал стать художником.

Он уезжает из дома и обучается в Петербурге. Всё своё время проводил в Эрмитаже.

С 27-летнего возраста много путешествовал по разным странам: **Египет, Палестина, Турция, Греция, Италия, Франция, Германия.**

Но красота севера была ему куда как милей.



- Берег Белого моря. Восход солнца. 1909.



- В подводном мире церквушка на скале. Из серии «Сны».



- Туман надвигается. 1911.



- Кий-остров



- Пустозёрск



- Село Троица. 1919



- Чухчерема. 1920



Море заносится мокрым снегом. 1910-е

Сосна. Лунная ночь. 1918
Холст, масло. 57 x 64
Справа внизу: С. Писахов. 1918
710-ж



16. Осень в Белом море. Море стынет. 1911
Холст на картоне, масло. 40 x 54,5
Справа внизу: С. Писахов
114-ж



18. Полночь (Июнь в Белом море). 1911

Холст на картоне, масло. 46 х 60

Справа внизу: С. Писахов. 11

756-ж



Северный лес. 1911
Холст на картоне, масло.
56,5 x 66
Слева внизу:
С. Писахов. 11
207-ж



Ледник Шокальского на Новой Земле. Русская гавань. 1936

Холст на фанере, масло. 41,9 x 60

151-ж





11. Этюд из серии
«Сны». Три дерева.
1910-е
Холст, масло.
31,7 x 33,5
17-ж

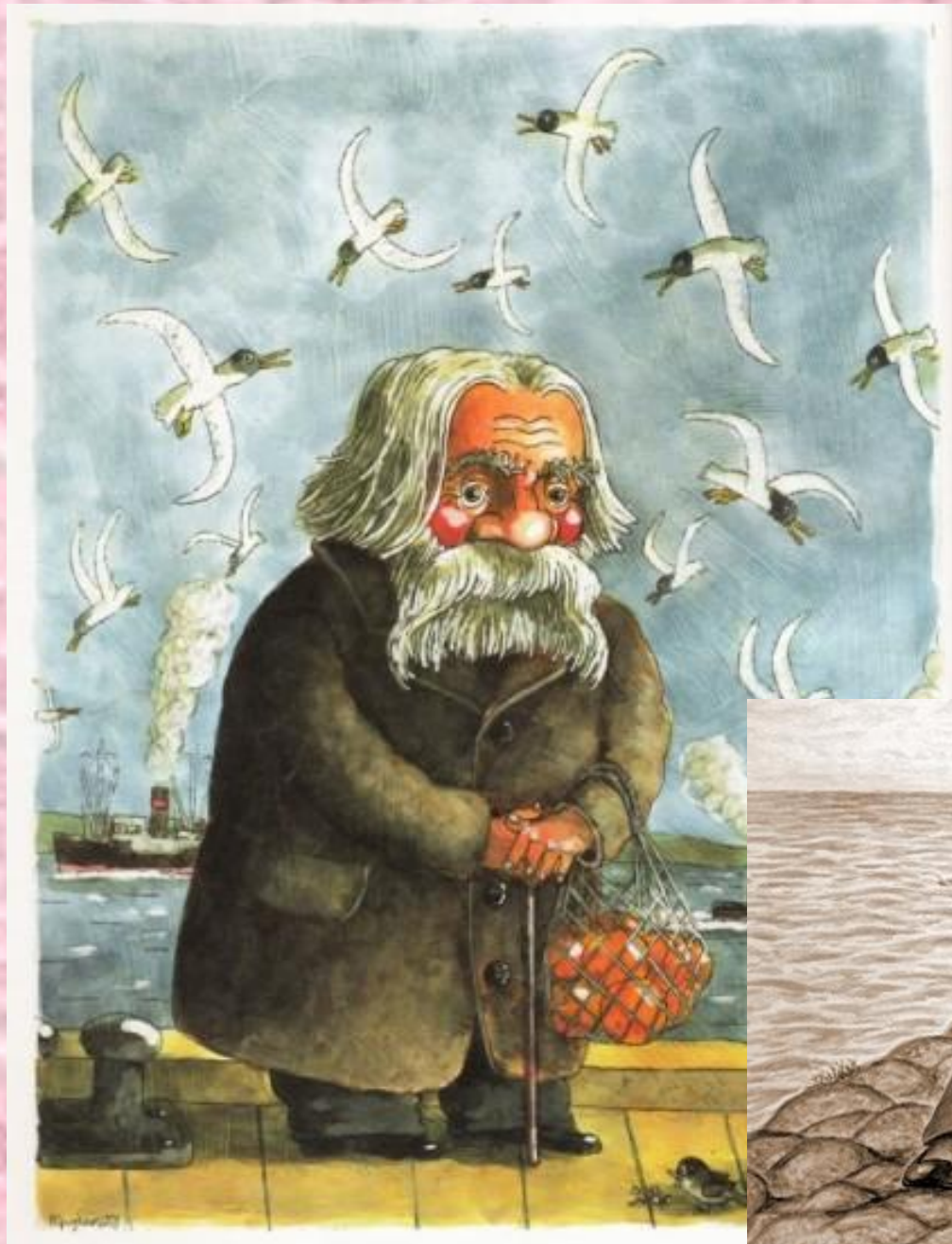
12. Из серии «Сны».
Причудливые
облака на воде. 1910
Холст, масло. 24,2 x 33,8
Слева внизу: С. Писахов. 1910
19-ж



Белая ночь. 1948



Северный пейзаж. 1910

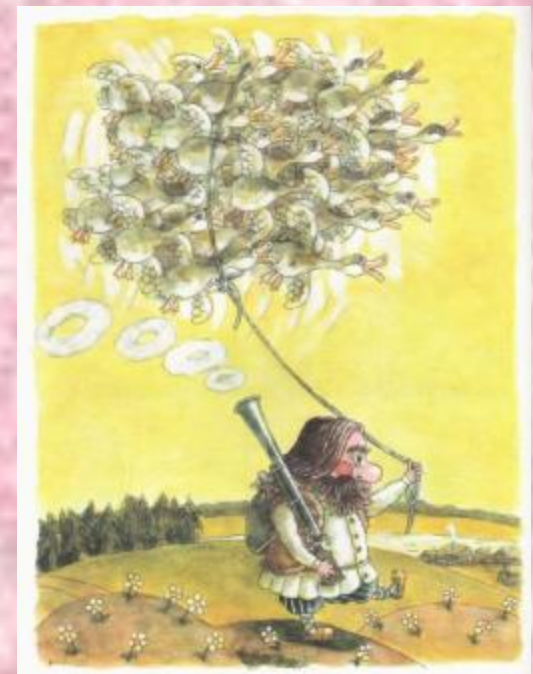
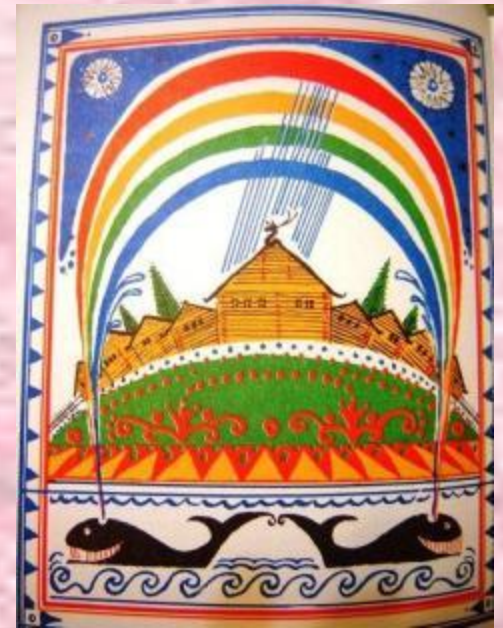


- В 1924 г. вышла его первая сказка

«Не любо не слушай».

- Его земляк **Семён Кривоногов** был знаменит и руками своими золотыми, и крепким словцом.

- Он стал героем сказок С. Писахова – **Сеней Малиной** из деревни **Уйма**.



С. Т. Пушкин
СКАЗКИ



СОЛДАТ
И ЦАРИЦА

Сказки
русских
писателей



СОЛДАТ
И ЦАРИЦА

Сказки
русских
писателей





ЗАМОРСКОЙ КУПЕЦ



ЯБЛОНЕЙ ЦВЕЛ



НА КОРАБЛЕ ЧЕРЕЗ БАРГАТЫ

Сказки Писахова

- Не любо – не слушай
- Северно сияние
- Морожены песни
- Яблоней цвёл
- Оглушительно ружьё
- Апельсин
- Как поп работницу нанимал
- Лень да отеть



Художники-иллюстраторы



Д. Трубин



А. Сазонов

Художники-иллюстраторы



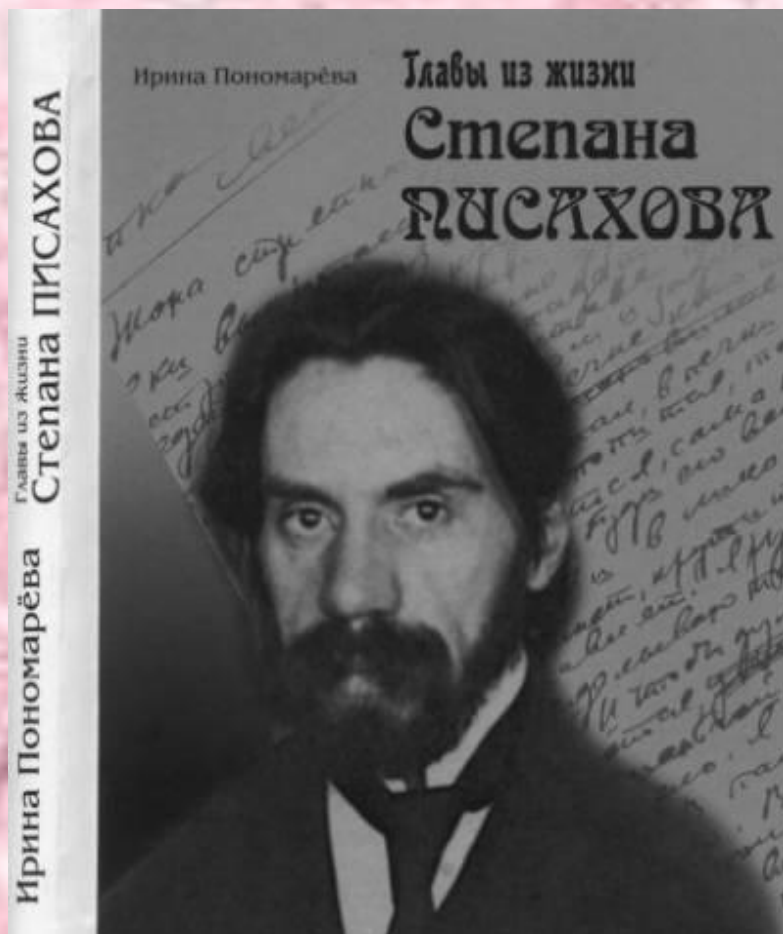
М. Фёдоров



Т. Ландграф

Произведения С. Писахова
легли в основу
мультфильмов, например:

О С.Г. Писахове есть книга:



Памятник Степану Писахову в Архангельске



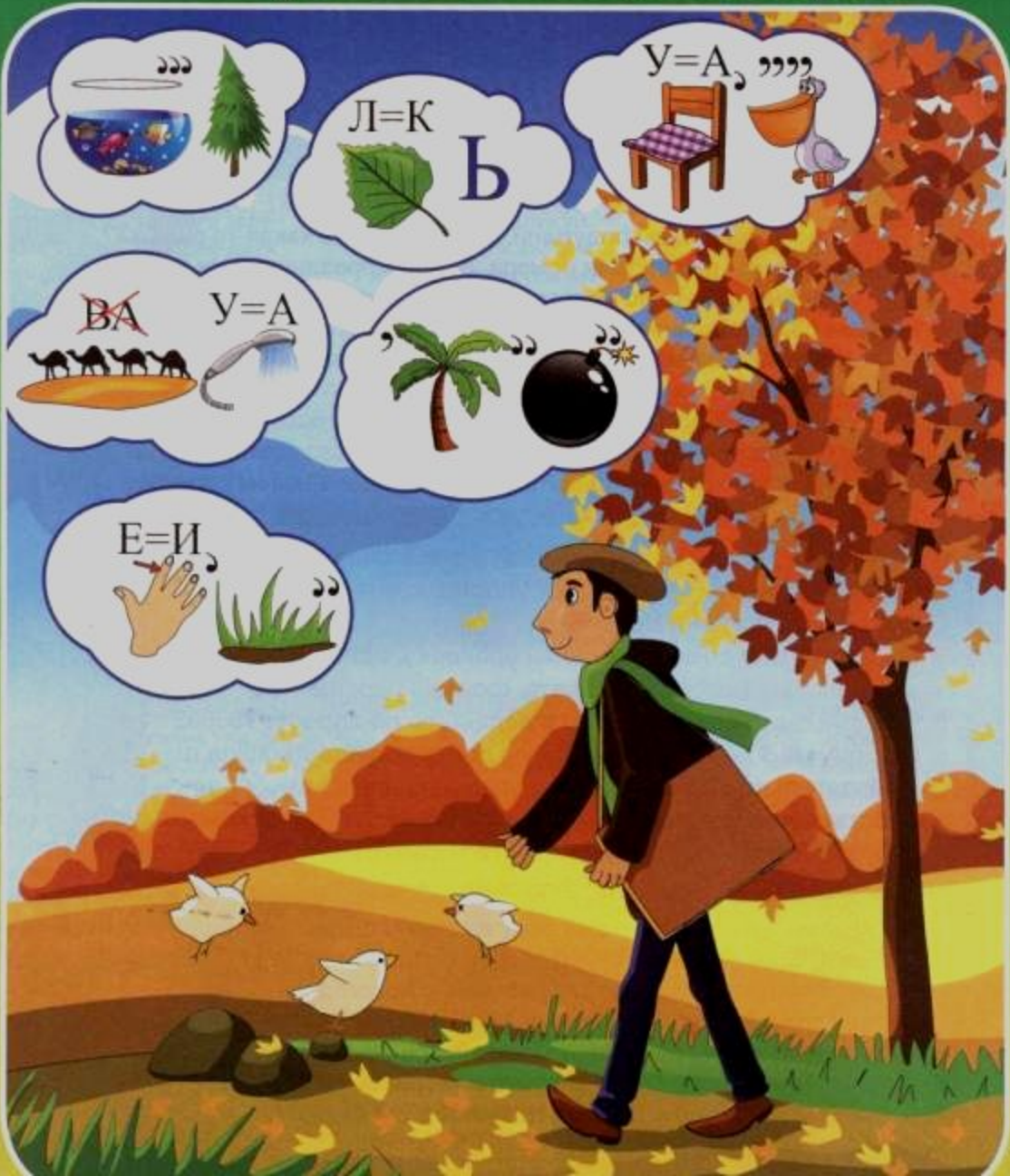
Памятник в натуральную величину поставили на старейшей улице города - проспекте Чумбарова-Лучинского рядом с ул. Поморской, на которой некогда жил сам Писахов.

Бронзовая скульптура Писахова протягивает руку прохожим (она так и называется "Здравствуйте, люди добрые!") и редкий прохожий теперь не пожмет ему руку.

Возле нее собирается очередь, чтоб сфотографироваться и загадать желание, держа за руку великого сказочника.

Ответьте на вопросы

РАЗГАДАЙ РЕБУСЫ, и ты узнаешь, что взял с собой художник для создания картины



Л=К
Б



У=А



~~ВА~~

У=А



Е=И

Где прожил всю жизнь С.
Писахов?

Город
Архангельск,
улица
Поморская



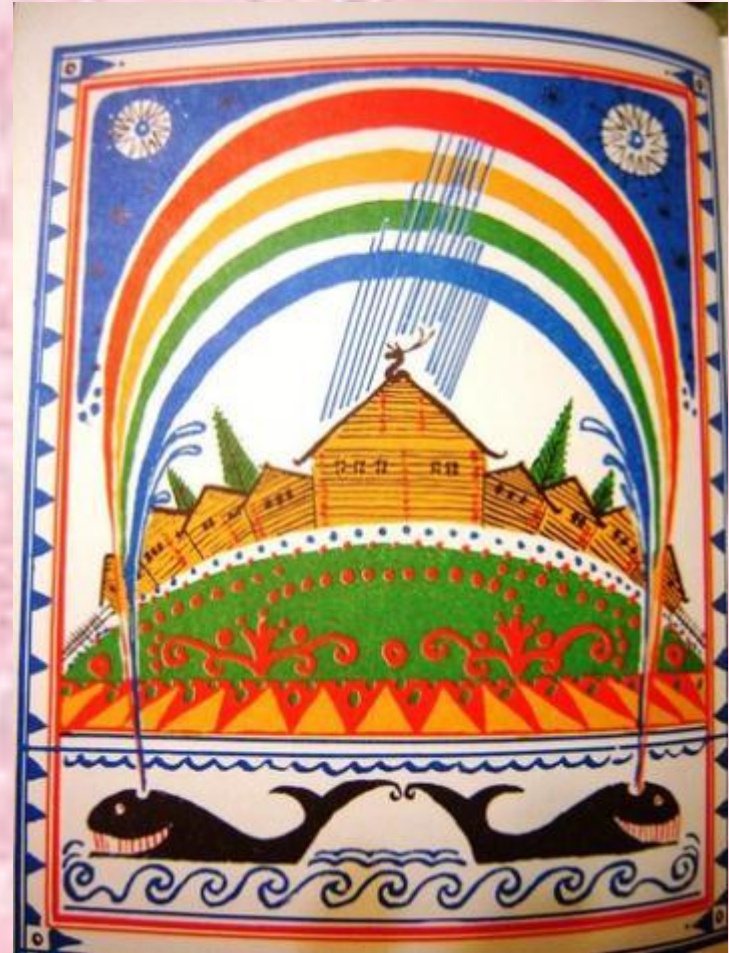
Кем в детстве мечтал стать
С. Писахов?

Художником



Как называлась его первая
сказка, вышедшая в 1924
году?

«Не любо –
не слушай»



Как звали земляка С. Писахова,
который стал героем его сказок –
Сеней Малиной?

Семён
Кривоногов

