

**"Информационные технологии в деятельности  
преподавателя русского языка и литературы**

**Соловицкой Галины Николаевны**

©Лангепас, 2010

**Визитная карточка**  
**Соловицкая Галина Николаевна**  
**1954 года рождения**

Образование - высшее

Днепропетровский государственный университет

Специальность: филолог,

преподаватель

русского языка и литературы

Педагогический стаж: 37 лет

Место работы: Лангепасский профессиональный колледж



# Тема урока:

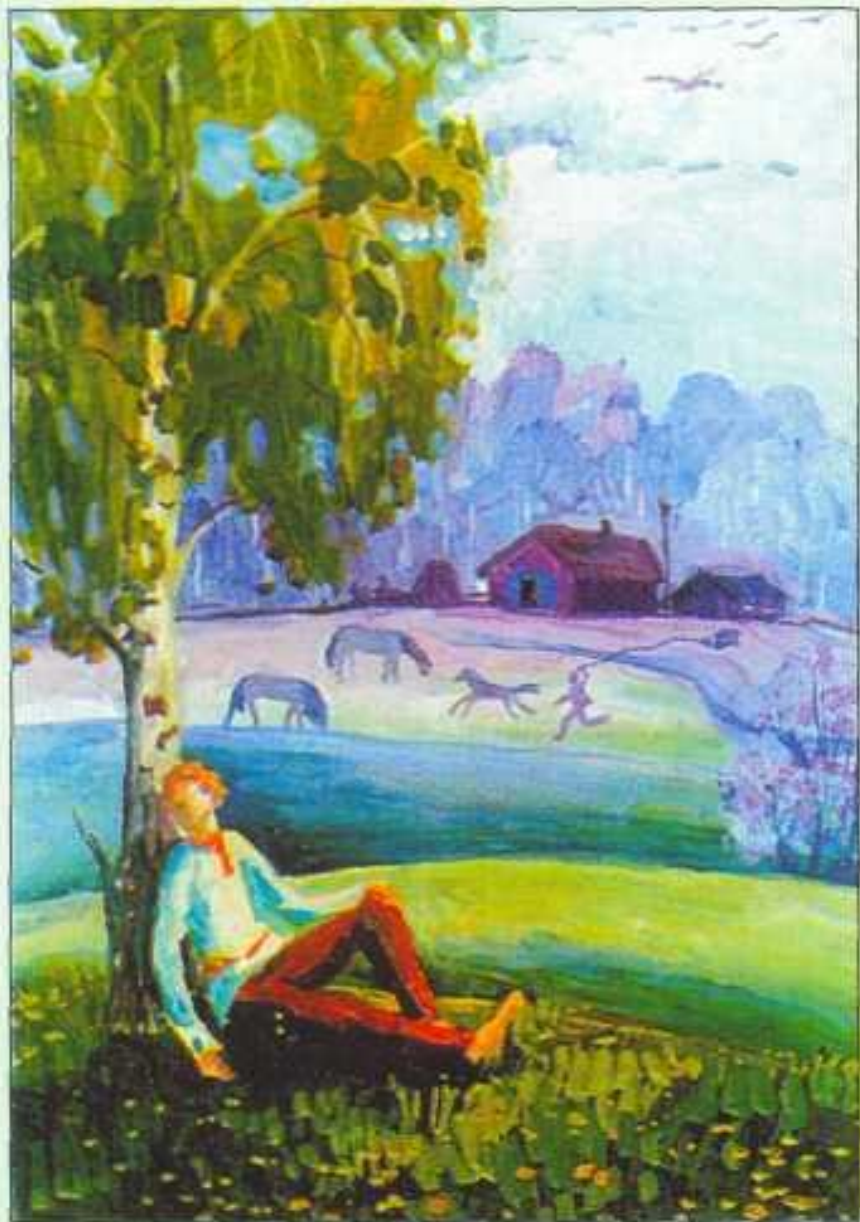
## Стихотворение С.А. Есенина

- «Песнь о собаке
- Интерпретация художественного текста.

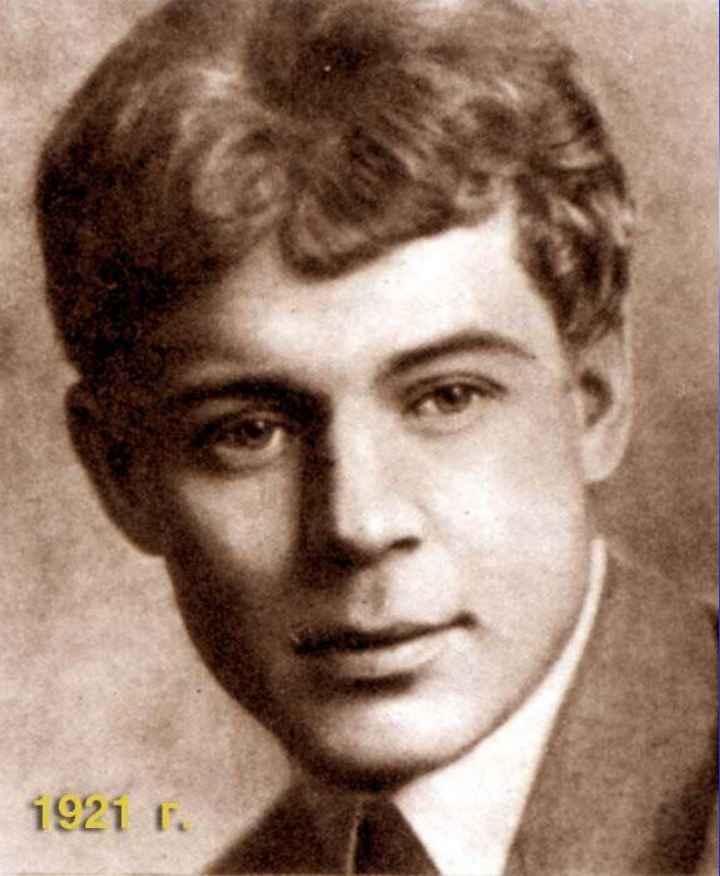
## Цели урока:

- Учить анализировать лирическое произведение;
- Пробуждать в учащихся эстетические переживания, связанные с восприятием поэзии.
- Открыть замысел поэта через художественное слово.
- Развивать творческие способности учащихся.

# Песнь о собаке



Утром в ржаном закуте,  
Где златятся рогожи в ряд,  
Семерых оценила сука,  
Рыжих семерых щенят.  
До вечера она их ласкала,  
Причесывая языком,  
И струился снежок подталый  
Под теплым ее животом.  
А вечером, когда куры  
Обсиживают шесток,  
Вышел хозяин хмурый,  
Семерых всех поклат в мешок.  
По сугробам она бежала,  
Поспевая за ним бежать...  
И так долго, долго дрожала  
Воды незамерзшей гладь.  
А когда чуть плелась обратно,  
Слизывая пот с боков,  
Показался ей месяц над хатой  
Одним из ее щенков.  
В синюю высь звонко  
Глядела она, скуля,  
А месяц скользил тонкий  
И скрылся за холм в полях...



*«Есенин открыл новую поэтическую область, опозитизировав души животных»*

**Л.Л.Бельская**

**Идея урока – открытие мира души собаки.**

# ЗАДАНИЯ ГРУППАМ:

## Слово преподавателя :

Сегодня мы вместе попытаемся понять, как поэту удалось затронуть наши души стихотворением «Песнь о собаке».

Представим наш урок как путешествие по станциям Открытий:



**ЖИВОПИСНАЯ**

**СЛОВЕСНАЯ**

**ТЕАТРАЛЬНАЯ**

**ФОЛЬКЛОРНАЯ**

**ИССЛЕДОВАТЕЛЬСКАЯ**

# Алгоритм работы для всех групп (символ поиска «бусы»)

1. Выпишите ключевые слова стихотворения, объясните значение с помощью словарей.
2. На основе лексических значений слов составьте синонимические ряды, раскрывающие мысль и идею автора.
3. Продумайте ассоциативные образы, рождающиеся в вашем сознании.
4. Делайте выписки из дополнительной литературы, обращайтесь к помощи учителя в поиске нужной информации.
5. На основе полученного задания оформите краткий ответ, применяя схемы, цитаты.

Например: Олицетворение - это такое художественный прием, с помощью которого действия и чувства человека приписываются миру природы. Метафора - ...

Месяц  
скользил

Месяц  
скрыл  
ся

Вода  
дрож  
ала

Пока  
тилис  
ь  
глаза

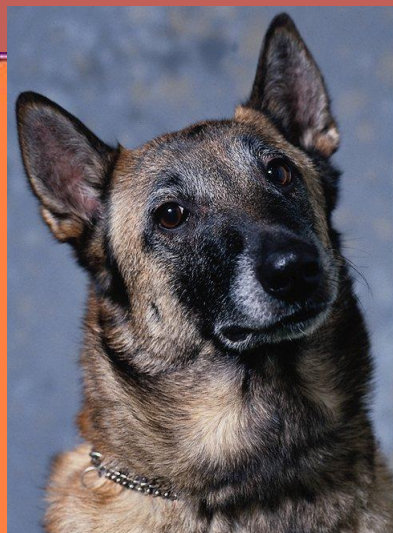
Струи  
лся  
снежо  
к



# Станция «Театральная»

Вопрос: О чем стихотворение? Что вы узнали о главном событии?

Глаза звезды



Надежда

Прощание

Радость

Счастье

Тревога

Рыжие щонята

Теплый живот

Хозяин

Машок


Дождала вода

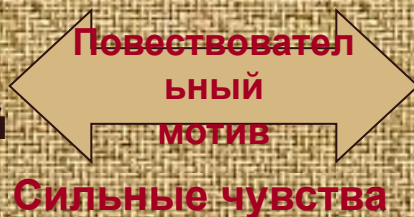


# Станция «Фольклорная»

Вопрос:

1. Почему стихотворение названо «песнь»?
2. С помощью каких деталей композиции отражена трагедия?

 Песнь-это...  
(см. литературоведческий словарь)



Композиция-это...  
(см. литературоведческий словарь)

## Схема композиции



# Станция «Исследовательская»

*Задание: Докажите, что слова, связанные с описанием пространства, подсказывают идею.*

ЗВЕЗДЫ

ЗВЕЗДЫ

МЕСЯЦ

# Вселенная

**Покатались глаза собачьи золотыми  
звездами в снег.**

Закут

Улица

Прорубь

- Идея стихотворения – это сильное чувство потери. Происходящее на земле постепенно перемещается на небо. Мы видим глаза собачьи и застывшую в них трагедию.
- Собака всему миру кричит о своем горе.

# Станция «Словесная»

**ВОПРОС:** Как с ПОМОЩЬЮ лексики, тропов, цветописи раскрывается суть стихотворения?

**С.А.Есенин**

**Рогожка**

**Шесток**

**Оценила**

**Лексика**

**Златятся**

**Высь**

**Гладь**

**Хмурый  
хозяин**

**Эпитеты**

**Тонкий  
месяц**

**Покатились  
глаза**

**Метафора**

**Золотыми  
звездами**

**Месяц  
скрылся  
скользил**

**Олицетворение**

**Плелась  
(собака)**

**Златятся  
рыжих**

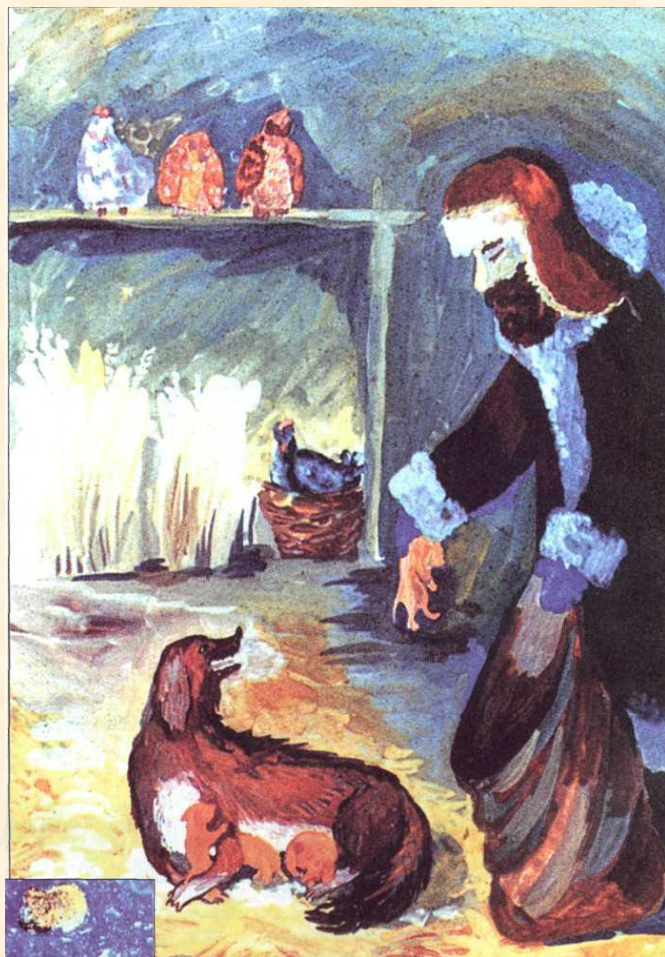
**Цветопись**

**Синяя высь**

**Цвет звезд**

**Поэтический образ сильного переживания, страдания.**

# Станция «Живописная»



**ДОМ - ТЕПЛО - ЖИЗНЬ**

**АССОЦИАЦИИ:**



**НЕБО - ХОЛОД - ПУСТОТА**

# Станция «Итоговая»

**Итог: Символ поиска «бусы» - это нанизывание; это подбор камешков по цвету, по форме; но нитка может и оборваться.**

