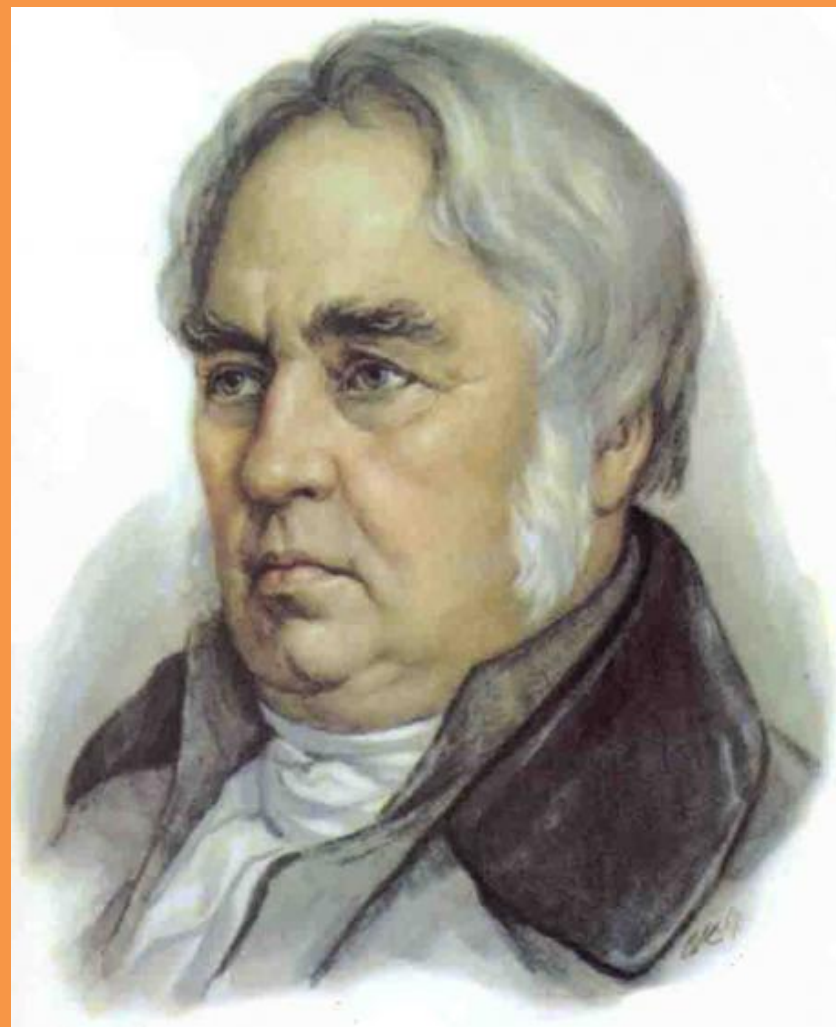


**«Люблю,
где
случай
есть,
пороки
пощипат**



Согласно Толковому словарю С. Ожегова, «порок - тяжелый предосудительный недостаток, позорящее свойство». Человек - если он Человек с большой буквы - должен уметь противопоставлять дурным качествам, мыслям и делам свои достоинства.

*Курение
Пьянство
Лень
Наркомания
Лживость
Трусость*

*Подлость Воровство
Грубость Жадность
Высокомерие
Распущенность*

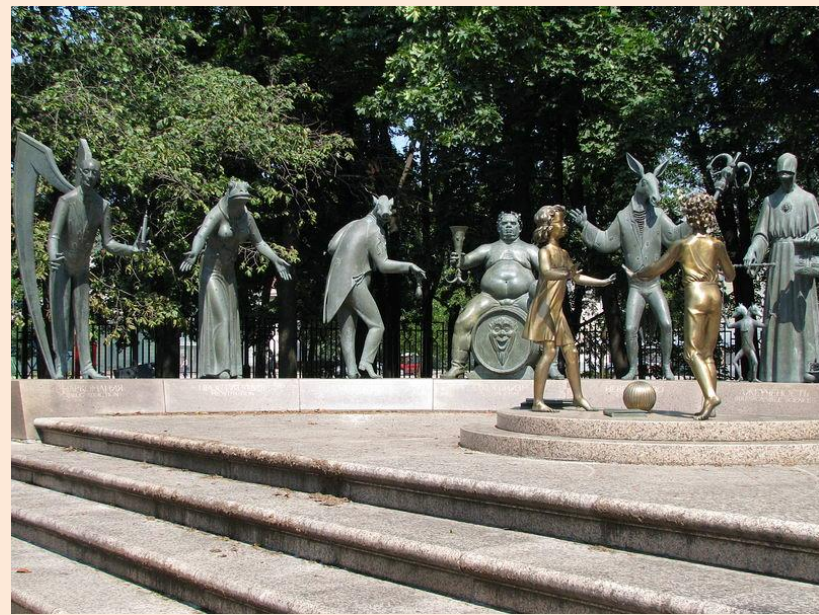


Москва. Болотная площадь. Памятник порокам. Скульптурная композиция М. М. Шемякина задумана автором как аллегория борьбы со злом и пороками.

Монумент состоит из скульптур мальчика и девочки, позорного столба и 12 фигур, олицетворяющих, по замыслу автора, различные человеческие пороки.

«Я, как художник, этим произведением призываю оглянуться вокруг, услышать и узреть то, что происходит. И пока не поздно здравомыслящим и честным людям надо задуматься».

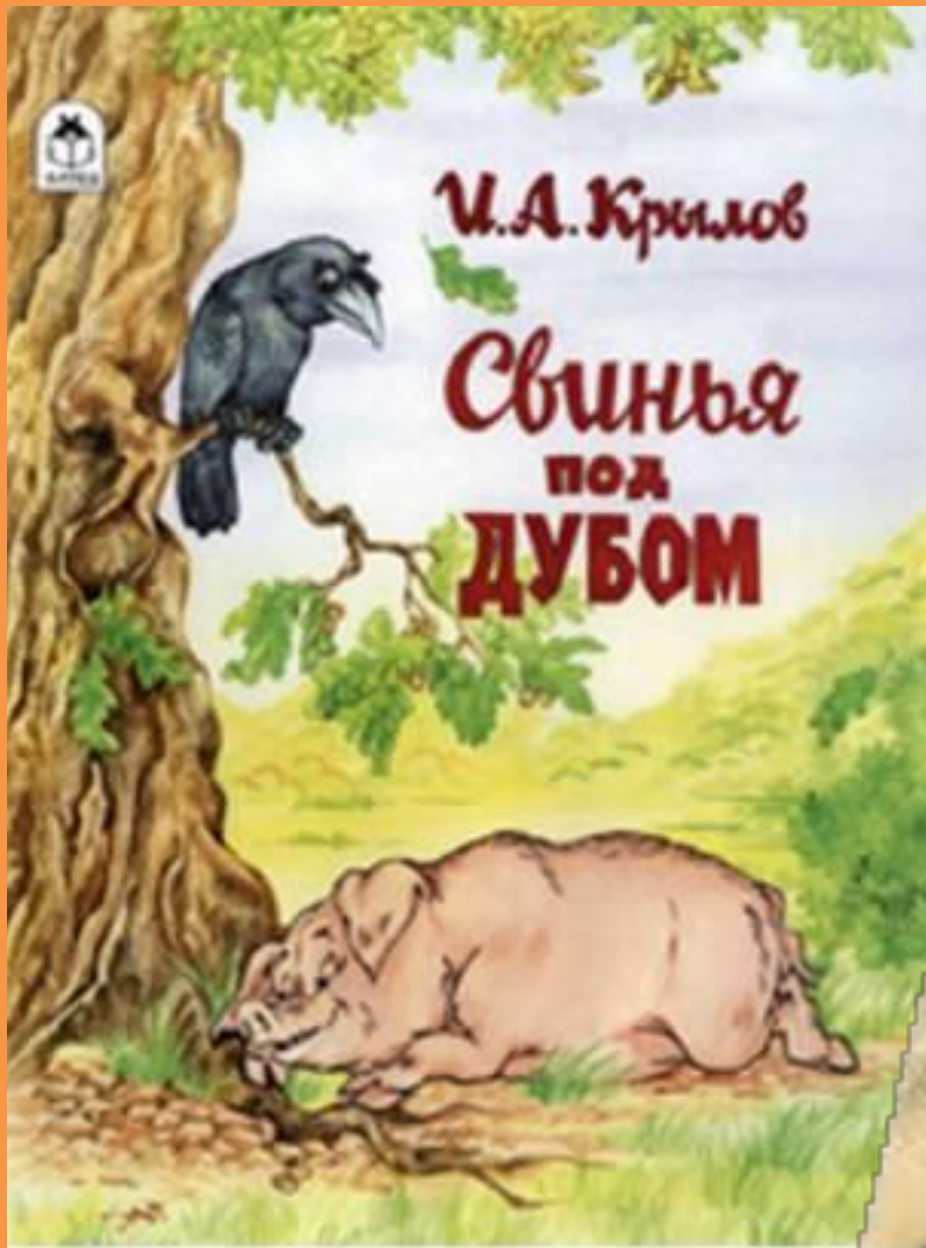
М. Шемякин.



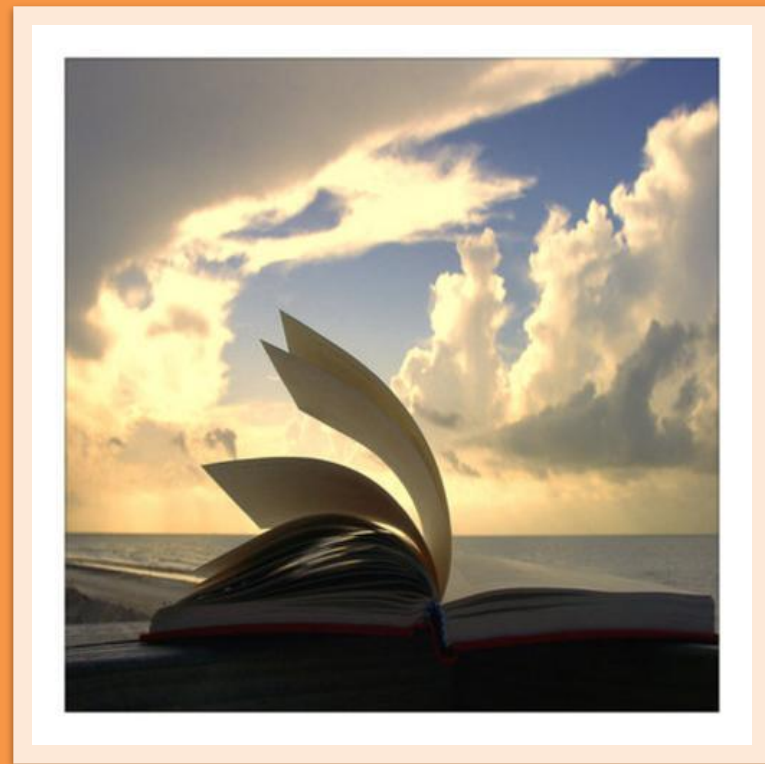


«Ни один из поэтов не умел делать свою мысль такой ощутительной и выражаться так доступно всем, как Крылов. Поэт и мудрец слились в нем воедино».

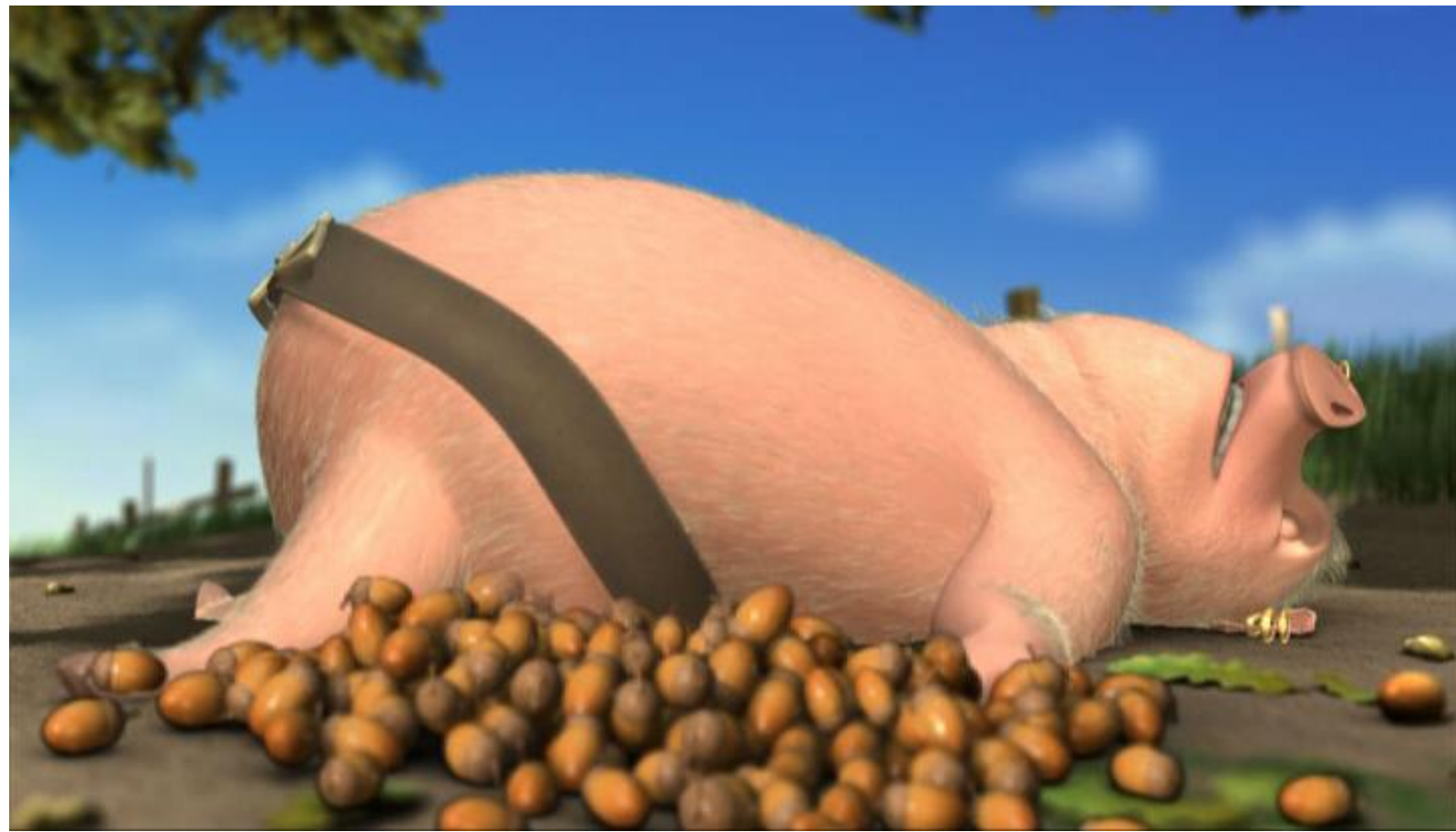
Н.В.Гоголь







Мудрость - **1)** свойство человеческого разума, характеризующееся степенью освоения знаний и опыта и выражающееся в способности уместного их применения в обществе, с учётом конкретной ситуации;
2) способность грамотного применения знаний;
3) большой, глубокий ум, опирающийся на жизненный опыт;
4) способность находить решение различных проблем, в том числе жизненных, опираясь на свой и чужой опыт.





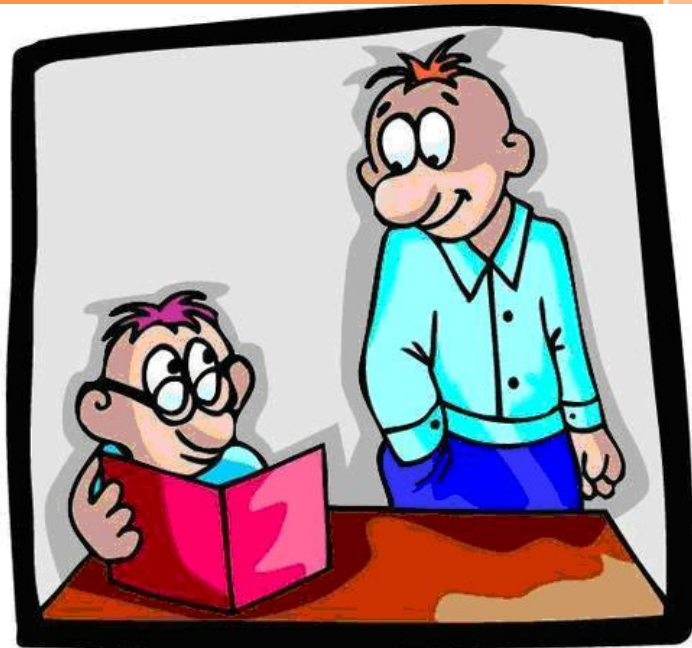
Понятие из словаря Даля: *“Вещая – предвещающая будущее, пророческое”*.

Живёт ворон долго, знает много, учёная птица.



Она не желает
развивать себя и
свой внутренний
мир, только
исполнить свои
потребности: поесть,
поспать, а остальное
“не для меня”.





Невежа - древнерусское слово,
образованное от вежа "знаток" с
помощью приставки не-.
Не знающий приличий, грубый,
неучтивый человек

Невежда - несведущий,
малообразованный человек, но
обычно с претензией на знание,
неуч.

Поступить по-свински

Подложить свинью



**К какой
ситуации
применима
мораль
этой басни?**

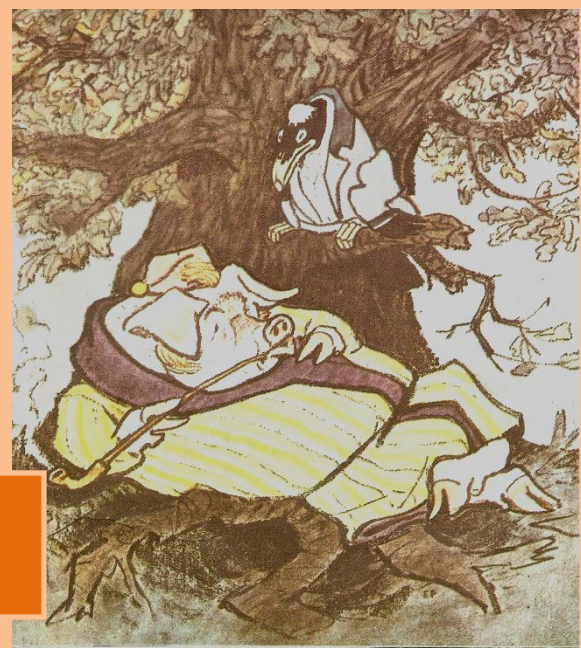


Иллюстраторы

басен Крылова



Художник А.
Лаптев



Художник
Е.Рачёв



Художник Г.
Куприянов