

Темы легенд и преданий народа Коми.

Космогонические легенды и предания.

Согласно космогоническим легендам и преданиям Коми народа мир был создан двумя братьями-близнецами: Еном и Омольом. После сотворения мира и окончания борьбы за обладание космическим верхом Ен отправляется жить на небо и больше в земные дела не вмешивается. Мнение же об участии Омоля в этом творении противоречиво. Он либо лишь портил по ночам то, что Ен творил днём, а сам создавал лишь всяких гадов и вредных насекомых, либо был равноправным с Еном создателем мира.

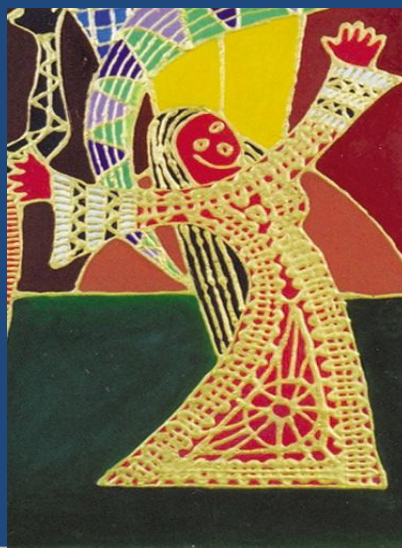


Колдовской эпос – предания о колдунах.

Колдун – человек, чаще пожилой мужчина, который занимается магией. Суеверный страх перед колдунами покоится на общенародном убеждении, что все они состоят в самых близких отношениях с нечистой силой и что черти не только исполняют все их поручения, но даже надоедают, требуя для себя все новой и новой работы.

Можно назвать таких колдунов коми легенд, как

- Кыска
- Корт Айка
- Шыпича
- Чикыш



Предания о местных героях, «силачах».

Предания и легенды о героях-богатырях, дарующих или добывающих блага культуры для людей, побеждающих чудовищ, одолевающих злых богов.

Самые знаменитые герои – это:

- Кудым-Ош
- Йиркап
- Пера
- Комтом-Мартын



Предания о происхождении некоторых видов хозяйственной деятельности.

Наиболее часто встречается объяснение происхождения хлебопашества, кузнечного дела. Связано это с такими героями, как:

- Кудым-Ош
- Корт-Айка



Происхождение животных и птиц.



Примером подобных легенд служит рассказ о рябчике, о том, что прежде рябчик был огромным, но, шумно взлетев, напугал коня Ильи Великого (по другой версии Стефана Пермского), который упал и проклял птицу, отчего тот стал величиной со свой зоб.



В гостях у сказки 😊