



# Тест по поэме Н. В. Гоголя «Мёртвые души»

Стефанова Лариса Михайловна, учитель русского языка и  
литературы

Гв(с)ОУ «Республиканский центр образования»

(г. Сыктывкар, Республика Коми)

## Вопрос № 1.

Кто подсказал Н. В. Гоголю сюжет «Мёртвых душ»?

- A. М. Ю. Лермонтов.
- B. А. С. Пушкин.
- C. Л. Н. Толстой.
- D. И. С. Тургенев.

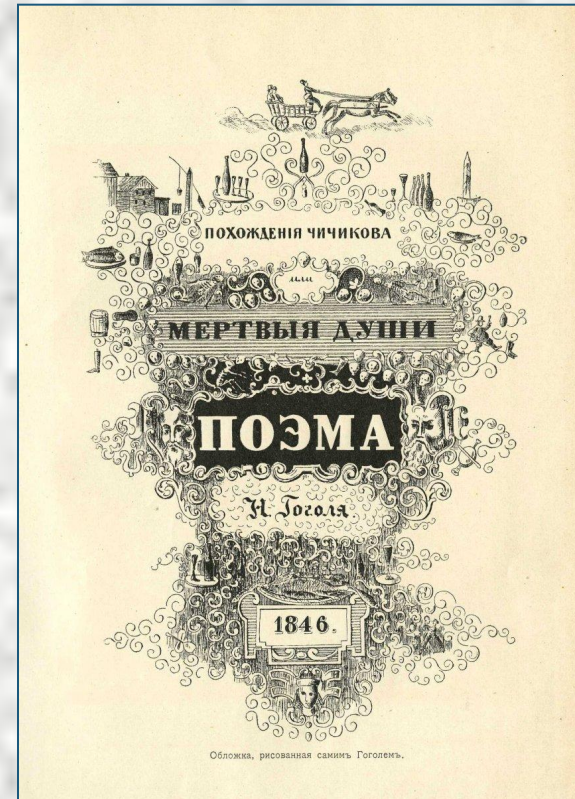


А. С. Пушкин.  
Портрет работы В. А.  
Тропинина.

## Вопрос № 2.

Назовите жанр «Мёртвых душ».

- A. Роман.
- B. Поэма.
- C. Рассказ.
- D. Повесть.



Обложка поэмы 'Мертвые души'. Рис. Н.Гоголя .



## Вопрос № 3.

Какой приём использует Н. В. Гоголь в названии поэмы?

A. Метафора.

B. Оксюморо

н.

C. Эпитет.

D.

Оксюморон (греч. - «острая глупость») -  
сочетание слов с противоположным

*значением.*

## Вопрос № 4.

Назовите имя и отчество  
Чичикова .

- A. Иван Павлович.
- B. Павел Николаевич.
- C. Павел Иванович.
- D. Пётр Иванович.



Павел Иванович  
Чичиков.  
П. Боклевский .

# Вопрос № 5.

## Чей это портрет?

На взгляд он был человек видный; черты лица его были не лишены приятности, но в эту приятность, казалось, чересчур было передано сахару; в приемах и оборотах его было что-то заискивающее расположения и знакомства. Он улыбался заманчиво, был белокур, с голубыми глазами.

- А. Плюшкин.**
- В. Ноздрёв.**
- С. Манилов.**
- Д. Собакевич.**



**Манилов . Рисунок П.**



## Вопрос № 6.

Кто в поэме Н. В. Гоголя  
назван «прорехой на  
человечестве» ?

- A. Плюшкин.
- B. Ноздрёв.
- C. Манилов.
- D. Собакевич.

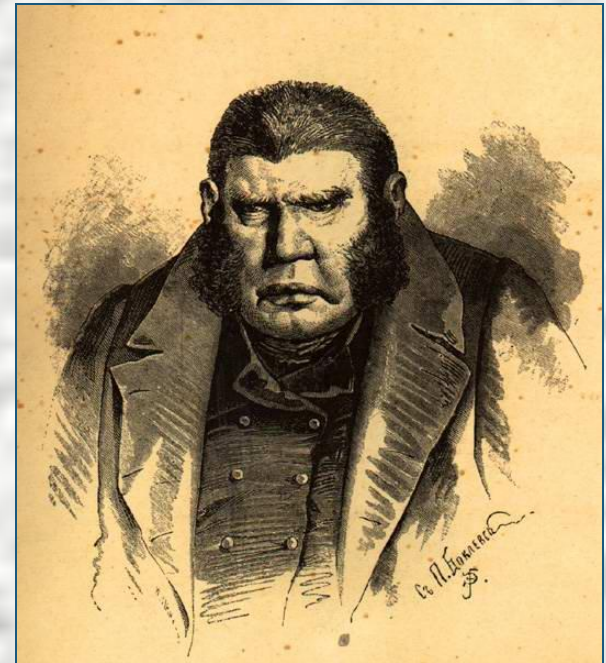


Плюшкин .  
Рисунок П.  
Боклевского.

## Вопрос № 7.

Кто из помещиков показался Чичикову «весьма похожим на средней величины медведя» ?

- A. Плюшкин.
- B. Ноздрёв.
- C. Манилов.
- D. Собакевич.



Собакевич . Рисунок П. Боклевского.



## Вопрос № 8.

# Чья это характеристика ?

«Человек лет тридцати, разбитной малый, который после трёх – четырёх слов начал говорить ему (Чичикову) «ты».

**A. Манилов.**

**B. Ноздрёв.**

**C. Плюшкин.**

**H.**

**D. Собакев**



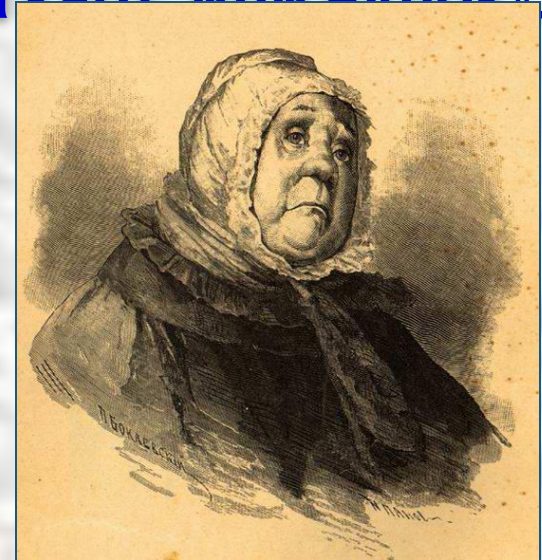
Ноздрев. Рисунок П.

## Вопрос № 9.

Кому из героев поэмы  
принадлежит это жилище ?

«Комната была обвешана старенькими полосатыми обоями; картины с какими-то птицами, зеркала с тёмными рамками ..., за всяким зеркалом заложены были или письмо, или старая колода карт или чупок».

- А. Плюшкин.
- В. Коробочка.
- С. Манилов.
- Д. Собакевич.



Коробочка. Рисунок П.  
Боклевского.





- 1 Манилов
- 2 Коробочка
- 3 Новдрев
- 4 Собакевич
- 5 Плюшкин



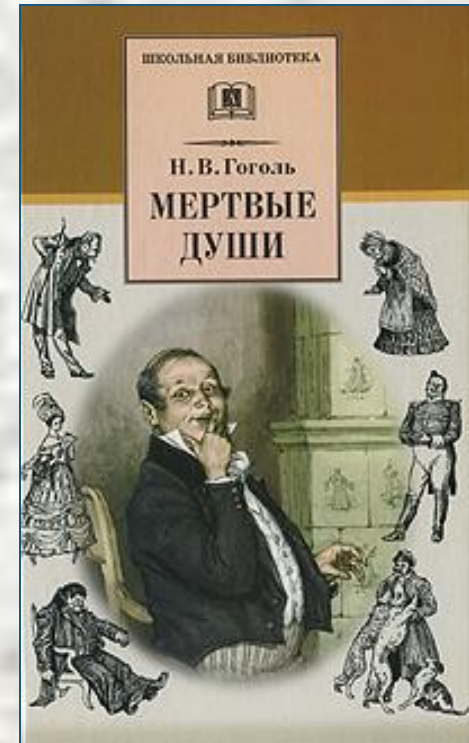
# Вопрос № 11.

## Кому принадлежат эти слова

?

Я их знаю всех : это мошенники, весь город такой:  
мошенник на  
мошеннике сидит и мошенником погоняет. Все  
хриstopродавцы .

- A. Манилов.
- B. Ноздрёв.
- C. Плюшкин.
- D. Собакевич.



## Вопрос № 12.

Кто рассказывает «Повесть о капитане Копейкине»?

А. Чичиков.

Б. Ноздрёв.

В. Почтмейстер.

Г. Председатель  
казённой палаты



## Вопрос № 13.

С какой целью Н. В. Гоголь  
вводит в произведение  
«Повесть о капитане  
Копейкине»?

- А. Показать бездуховность бюрократических законов.
- Б. Изобразить жизнь столичного чиновничества.
- В. Опровергнуть идею безнаказанности властей.
- Г. Показать губительную власть денег



## Вопрос № 14.

С какой целью Чичиков скупал «мёртвые души»?

А. Для того, чтобы считаться богатым помещиком.

Б. Для того, чтобы выгодно жениться, назвавшись владельцем тысяч душ.

В. Для того, чтобы заложить их в опекунский совет в качестве живых

## Вопрос № 15.

Кого из героев поэмы Н. В. Гоголь не относит к «мёртвым душам»?

А. Чичикова.

Б. Манилова.

В. Умерших крестьян

Г. Селифана.



Афанасьев А. Ф. Два мужика.





**С. А. Коровин. Птица-тройка.**





**При создании презентации  
были использованы  
материалы**

**Интернет-сайтов:**

**Википедия — свободная энциклопедия**

**<http://ru.wikipedia>  
Иллюстрации к «Мертвым душам»:**

**[http://az.lib.ru/img/g/gogolx\\_n\\_w/text\\_0140/index](http://az.lib.ru/img/g/gogolx_n_w/text_0140/index)**

**<http://angik.gogol.ru>**

**<http://www.nkj.ru/archive/articles>**



**А. Лаптев. Вереница  
«мёртвых душ».**

**Спасибо за работу!**

