

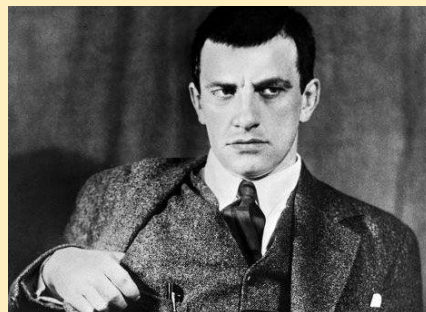
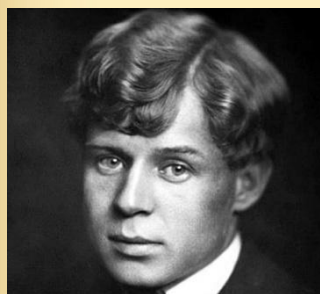
# Трагизм судьбы и противоречивость творчества С. Есенина



Яблоневым цветом брызжет душа моя белая,  
В синее пламя ветер глаза раздул.  
Ради бога, научите меня,  
Научите меня, и я что угодно сделаю,  
Сделаю что угодно, чтоб звенеть в  
человечьем саду!

Сергей Есенин

# Судьбы поэтов



# Сергей Есенин

Солнечный,  
светлый,  
мечтательный,  
чистый, весёлый,  
нежный, песенный



Глубокая  
религиозность –  
атеизм, безбожие



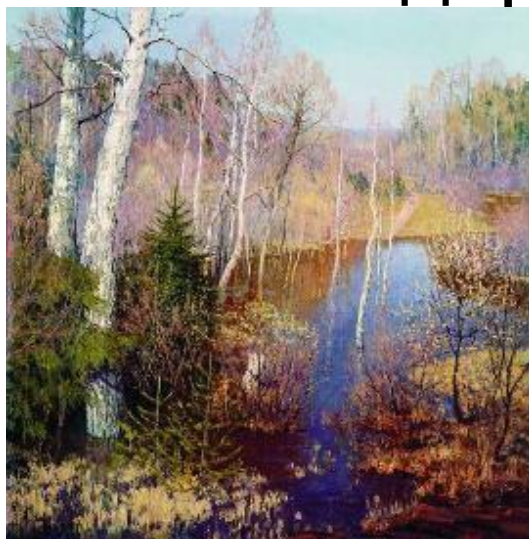
Гордость, радость,  
любовь,  
восхищение –  
боль, жалость,  
отчаяние

Высота чувств,  
романтичность-  
бесчувствие,  
цинизм

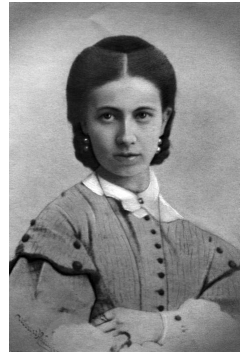


# Темы поэзии С. Есенина

**Тема Родины и природы** («Сыплет черёмуха снегом», «Край любимый! Сердцу снятся...», «О верю, верю, счастье есть...», «Русь Советская», «Спит ковыль. Равнина дорогая...»)



# Темы поэзии С. Есенина



## Тема любви

«Я сердцем никогда не лгу...» - сказал о себе поэт. Каждая любовная история в жизни поэта – это дверь в бесконечный мир вселенской любви.

«Письмо к женщине»

«Ты такая простая, как все...»

«Дорогая, сядем рядом...»

«Мне грустно на тебя смотреть...»

«Ты прохладой меня не мучай...»



Айседора Дункан

# Темы поэзии С. Есенина

## Тема быстротечности человеческого бытия

- Мотив странничества, образ дороги

«Только гость я случайный// На полях твоих,  
земля!»- говорит поэт.

«Отговорила роща золотая...»

«Не жалею, не зову, не плачу...»

«Мы теперь уходим понемногу...»

«Цветы мне говорят: прощай...»



# Художественное своеобразие лирики С. Есенина

- \* Для Есенина характерно одушевление природы, приписывание ей человеческих чувств, т. е. использование олицетворения.
- \* Поэзия Есенина насыщена обращениями, часто это обращения к природе.
- \* Поэт любит цветные эпитеты, сравнения, повторы, метафоры.

# Художественное своеобразие лирики С. Есенина

Они используются как средство живописи, передают многообразие оттенков природы, богатство ее красок, внешние портретные черты героев ("черемуха душистая", "рыжий месяц жеребенком запрягался в наши сани", "во мгле сырой месяц, словно желтый ворон... вьется над землей").



# Художественные приёмы

1. Одушевлённость природы (олицетворения)
2. Приближение к фольклору (повторы, напевность, метафоричность)
3. Звукопись (ассонансы)
4. Цветопись (цветовые эпитеты)

# Имажинизм

Англ. «образ» - литературное течение, сложившееся в первые годы после Октябрьской революции.

Особенность поэзии – метафорический образ, основанный на сопоставлении непохожих предметов, явлений, понятий.

1918 г. С. А. Есенин, А. Б. Мариенгоф,  
В. Г. Шершеневич

# Мне осталась одна забава...

До свиданья, друг мой, до свиданья.  
Милый мой, ты у меня в груди.  
Предназначенное расставанье  
Обещает встречу впереди.

До свиданья, друг мой, без руки, без слов  
Не грусти и не печаль бровей, —  
В этой жизни умирать не ново,  
Но и жить, конечно, не новей.

〈1925〉



# Домашнее задание

1. Подготовиться к контрольному тесту по стихотворениям В.Маяковского и С. Есенина
2. Учить н/ть стих. этих поэтов
3. Материал презентации переписать в тетрадь