

ТУВЕ ЯНССОН

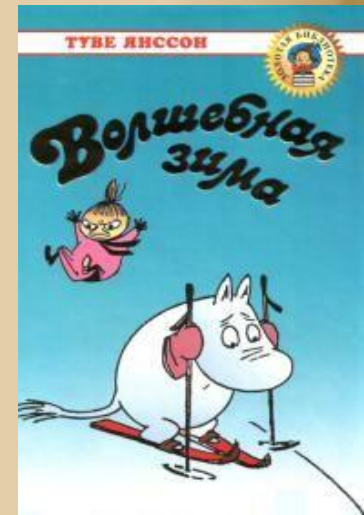
Шляпа волшебника

Урок литературного чтения
во 2 классе
Программа «Школа 2100»





ТУВЕ МАРИКА ЯНССОН – финская писательница, автор чудесных сказок, переведённых на 25 языков мира: "Маленькие тролли и большое наводнение" (1945), "Муми-тролль и комета" (1946), "Шляпа волшебника" (1948), "Мемуары папы Муми-тролля" (1950), "Опасное лето" (1954), "Волшебная зима" (1957), "Дитя-невидимка" (1962), "Муми-папа и море" (1965), "Волшебный сентябрь" (1970)



Тове Янссон «Шляпа волшебника»



Давайте
знакомиться!

Муми-тролль



Ужасно трогательный,
добрый и отзывчивый, в целом
храбр,
но иногда трусит... Легко
заводит новые знакомства, чем
доставляет
некоторую головную боль своей
маме...



Муми - папа



В молодости много путешествовал, сам построил Муми-Дом. Так же, он самый известный писатель в Муми-доле и окрестностях.



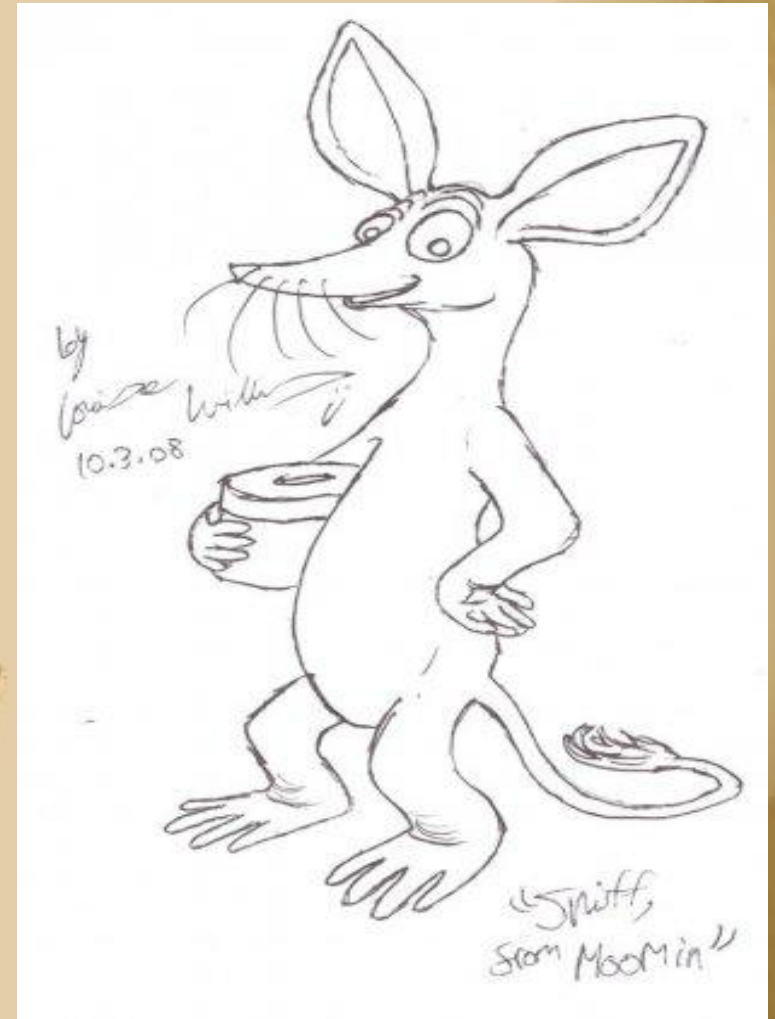
Муми -мама

Лучшая мама в мире!
Всегда готова принять новую
порцию друзей любимого
сына, накормить, обласкать
и положить спать всю эту
ораву...



Снифф

Немного жадный, любит понуть... Неравнодушен ко всему яркому и сладкому. Нашел замечательный грот (правда, не совсем сам).



Снусмумрик

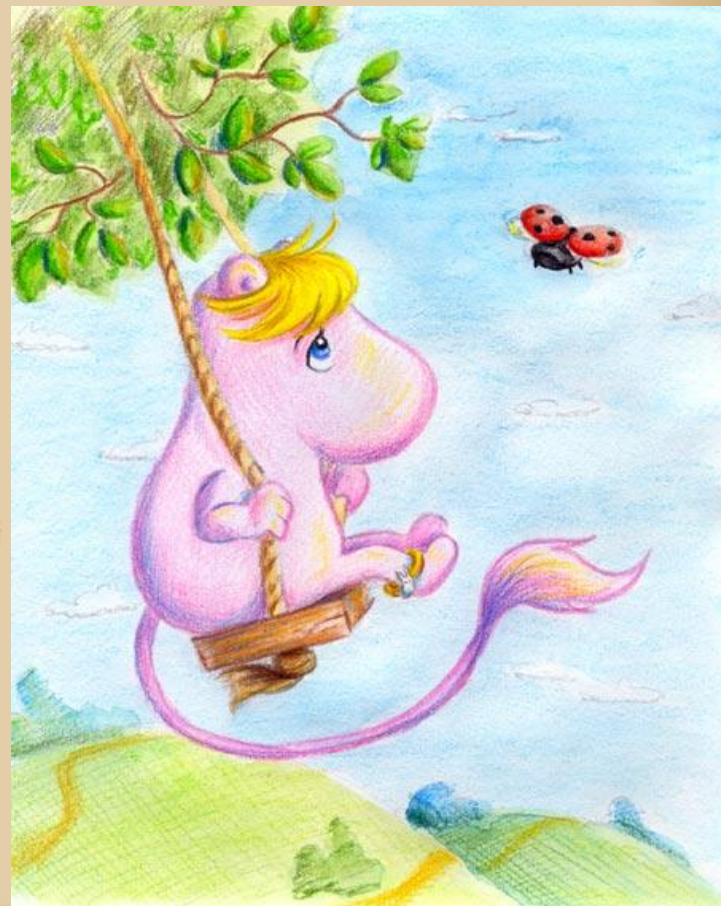


Птица вольная.
Неутомимый искатель
приключений. Любит
выкурить трубочку и
поиграть на губной
гармошке. Не любит
запрещающих табличек,
дома и сторожа парка.
Каждое лето проводит в
Муми-доле, а осенью
уходит в далёкие края.



Фрекен Снорк

Обладательница шелковистой челки и золотого ножного браслета. Любит украшения и крутиться перед зеркалом. Была спасена Муми-Троллем от хищного куста.

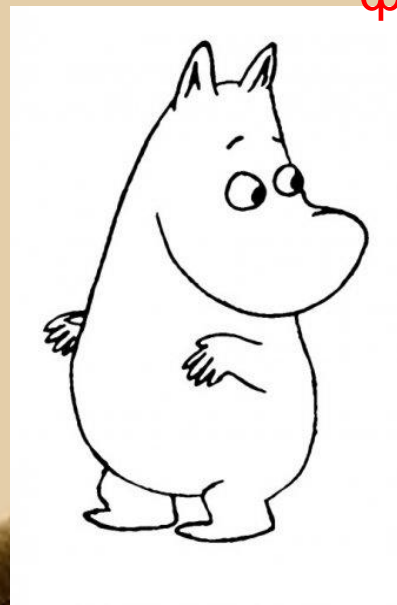
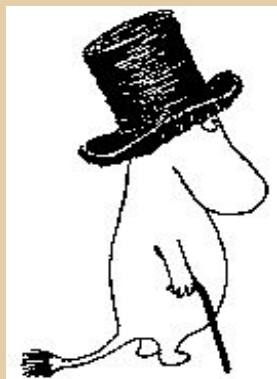


Вы запомнили нас?



Снусмумри
к

Муми-папа



Муми-тролль

Снифф
ф

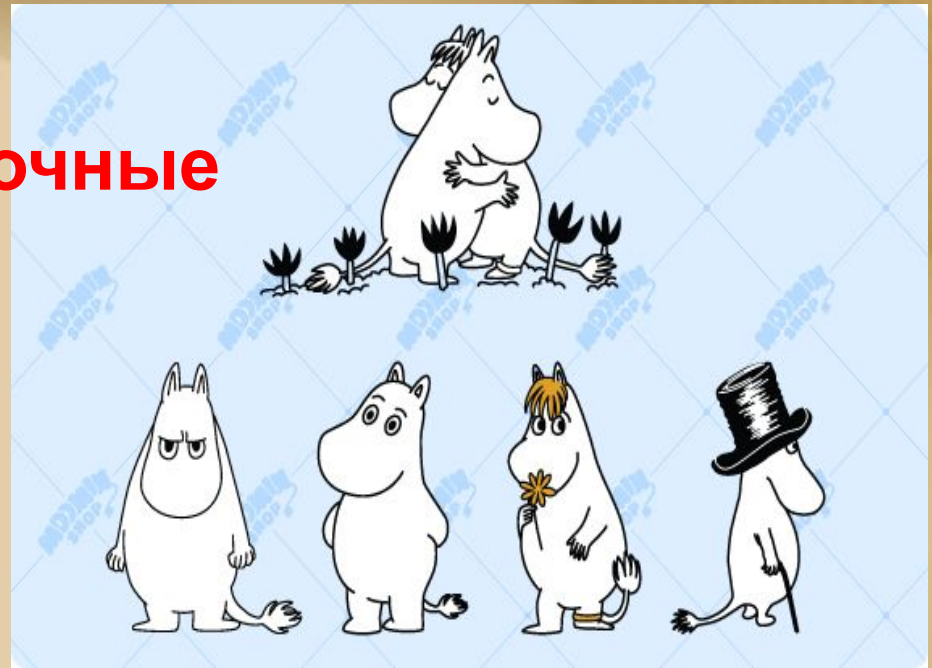
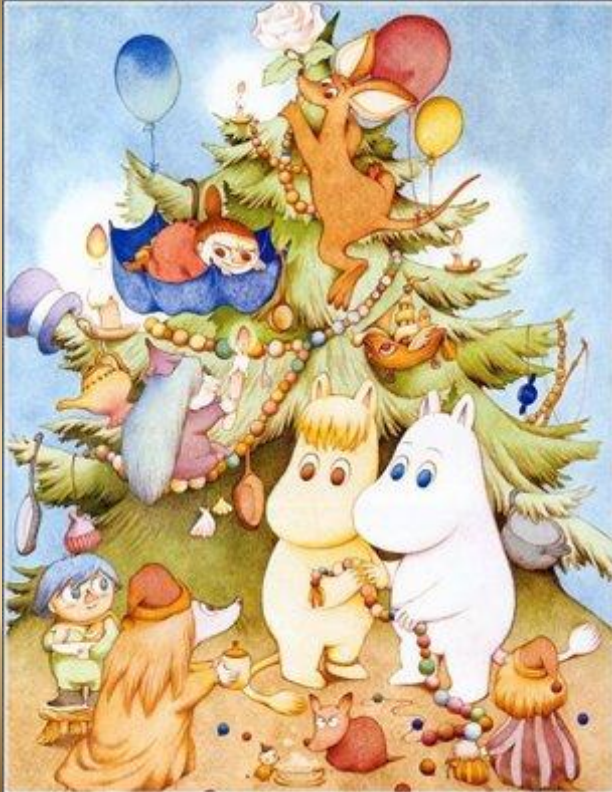


Муми-мама



Фрекен Снорк

Как выглядят сказочные герои?



Какими чертами характера наделены тролли?

Человеческие черты: терпение, доброта, вежливость, любознательность, справедливость. Тролли любят творить, путешествовать, фантазировать.

Туве Янссон «Шляпа волшебника»

До новых встреч на страницах сказочной повести!

