

Творчество А.С.Пушкина

Тест.



1. Что называется лирикой:

- А) род литературы, в котором художественный мир литературного произведения отражает внутренние переживания лирического героя;
- Б) эмоциональное восприятие повествователем или лирическим героем описываемого;
- В) не связанные с сюжетным повествованием размышления автора, включенные в произведения;
- Г) род литературы, в произведениях которого формально до предела устраняется личность автора, а повествование идёт о событиях, предполагаемых в прошлом?

2. Как называется трёхсложный

стихотворный размер с ударением на второй слог?

- А) дактиль;
- Б) амфибрахий;
- В) анапест;
- Г) ямб;
- Д) хорей?



3. Выберите из перечисленных

современников Пушкина его лицейских друзей:

- А) Вяземский;
- Б) Раевский;
- В) Пущин;
- Г) Рылеев;
- Д) Дельвиг;
- Е) Кюхельбекер.



4. Распределите названия стихотворений по тематике.

тематике.

«Деревня», «Во глубине сибирских руд»,
«Памятник», «К Чаадаеву», «Пророк», «Я
помню чудное мгновенье», «Анчар»,
«Арион», «Узник», «19 октября», «Поэт»,
«Зимнее утро», «К морю», «Вновь я
посетил».

- А) пейзажная;
- Б) философская
- В) свободолюбивая;
- Г) назначения поэта и поэзии;
- Д) дружбы;
- Е) любовная.

5. Соотнесите названия стихотворений Пушкина и поэтические жанры:

- А) «На холмах Грузии»;
 - Б) «Вольность»;
 - В) «И.И.Пущину»;
 - Г) «Песнь о вещем Олеге»;
 - Д) «На Воронцова»;
- 1) элегия; 2) послание; 3) эпиграмма;
4) ода; 5) песнь.

6. Кто из ссылных декабристов написал ответ на пушкинское послание «Во глубине сибирских руд»»

- А) Кюхельбекер;
- Б) Волконский;
- В) Муравьёв;
- Г) Одоевский?



7. Назовите главный принцип, положенный в основу построения композиций стихотворений «Деревня», «Анчар»:

- А) последовательность изложенных событий;
- Б) антитеза;
- В) кольцевая композиция;
- Г) зеркальная композиция?

8. Кульминацией романа А.С.Пушкина «Евгений

Онегин» является:

- А) дуэль Онегина и Ленского;
- Б) объяснение Татьяны в любви Онегину;
- В) бал в доме Лариных;
- Г) объяснение Евгения и Татьяны на балу в доме князя?

9. Лирическое отступление – это:

- А) выраженное художественными средствами эмоциональное восприятие описываемого повествователем или лирическим героем;
- Б) условный образ, где автор стремится передать свое отношение к изображаемому;
- В) не связанное с сюжетным повествованием размышление автора, включенное им в произведение литературы?

**10. Какой принцип
положен А.С.Пушкиным в
основу композиции
«Евгения Онегина»:**

- А) кольцевая композиция;
- Б) монтаж;
- В) зеркальность;
- Г) повтор;
- Д) антитеза?

11. Какова функция пейзажа в романе:

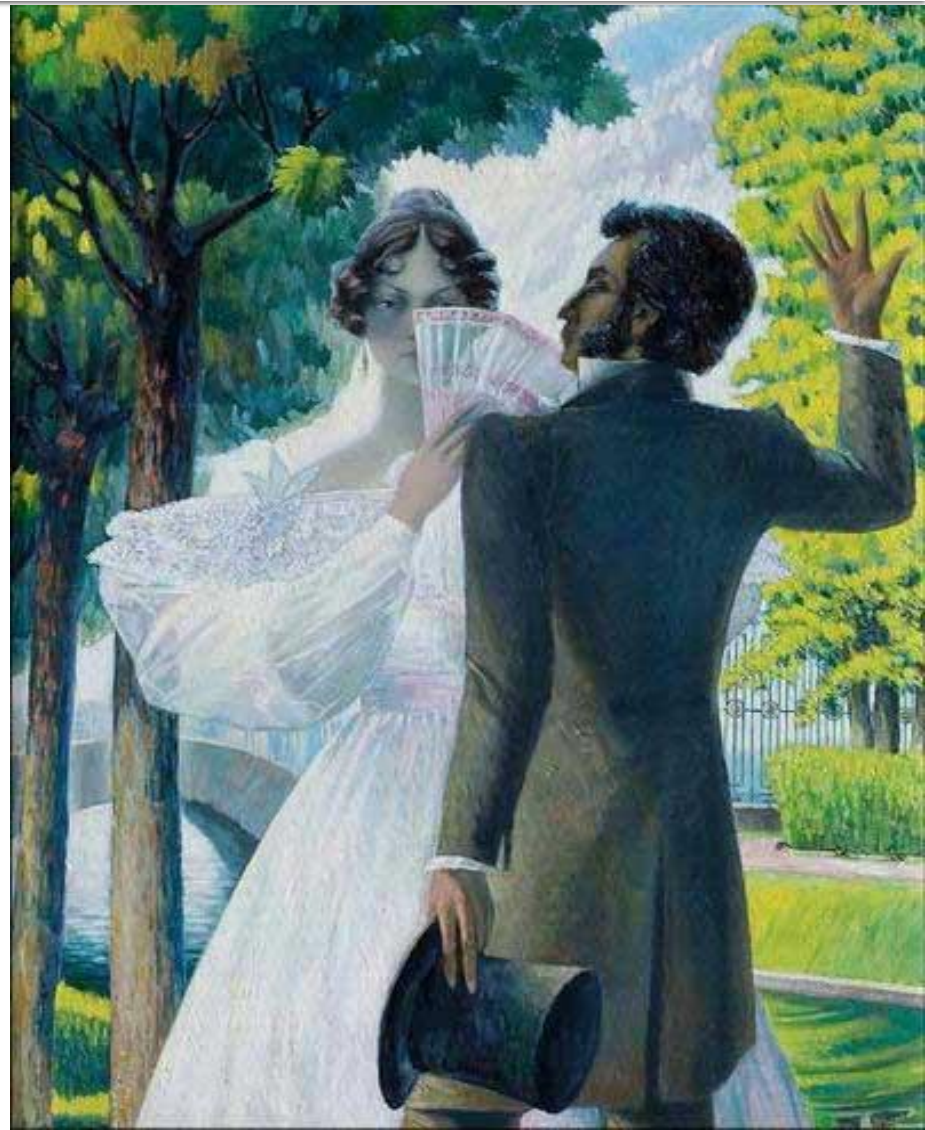
- А) изображение картин русской природы;
- Б) отражение состояния героев произведения;
- В) связать главы произведения в единое целое;
- Г) передача философских размышлений автора?

12. Какие этапы биографии автора отражены в романе:

- А) детство в Москве;
- Б) Царскосельский лицей;
- В) южная ссылка;
- Г) Болдино;
- Д) женитьба;
- Е) Михайловское?

13. Назовите отчество Татьяны Лариной:

- А) Ивановна;
- Б) Дмитриевна;
- В) Владимировна;
- Г) Николаевна?



14. Определите стихотворный размер

приведенного отрывка:

- «Быть может дельным человеком
- И думать о красе ногтей.
- К чему бесплодно спорить с вами?
- Обычай деспот меж людей».

А) ямб;

Б) хорей;

В) дактиль;

Г) амфибрахий;

Д) анапест?

15. В каком издании было опубликовано первое стихотворение А.С. Пушкина:

- А) «Московские Ведомости»;
- Б) «Полярная звезда»;
- В) «Колокол»;
- Г) «Вестник Европы»?