

А.С.Пушкин «Няне», «Туча», «Унылая пора! Очей очарованье!..»



*Унылая пора! Очей очарованье!
Приятна мне твоя прощальная
краса –*

*Люблю я пышное природы увяданье,
В багрец и в золото одетые леса...*

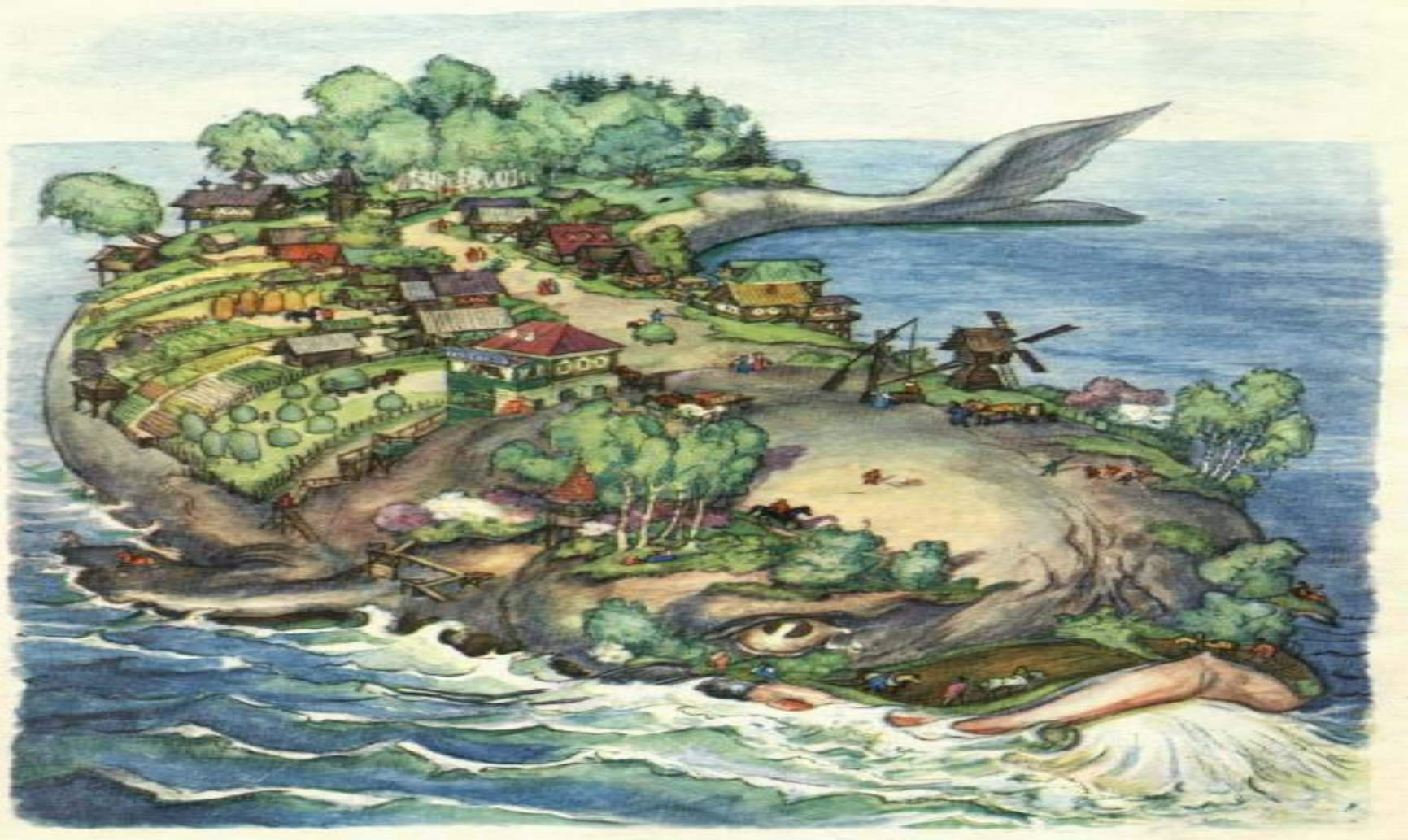
А.С. Пушкин



Речевая разминка

- Соберайтесь вокруг меня все старушки, молодцы и молодушки.
- Садитесь на шесток, кто на лавку, да не делай давку!

Проверка домашнего задания

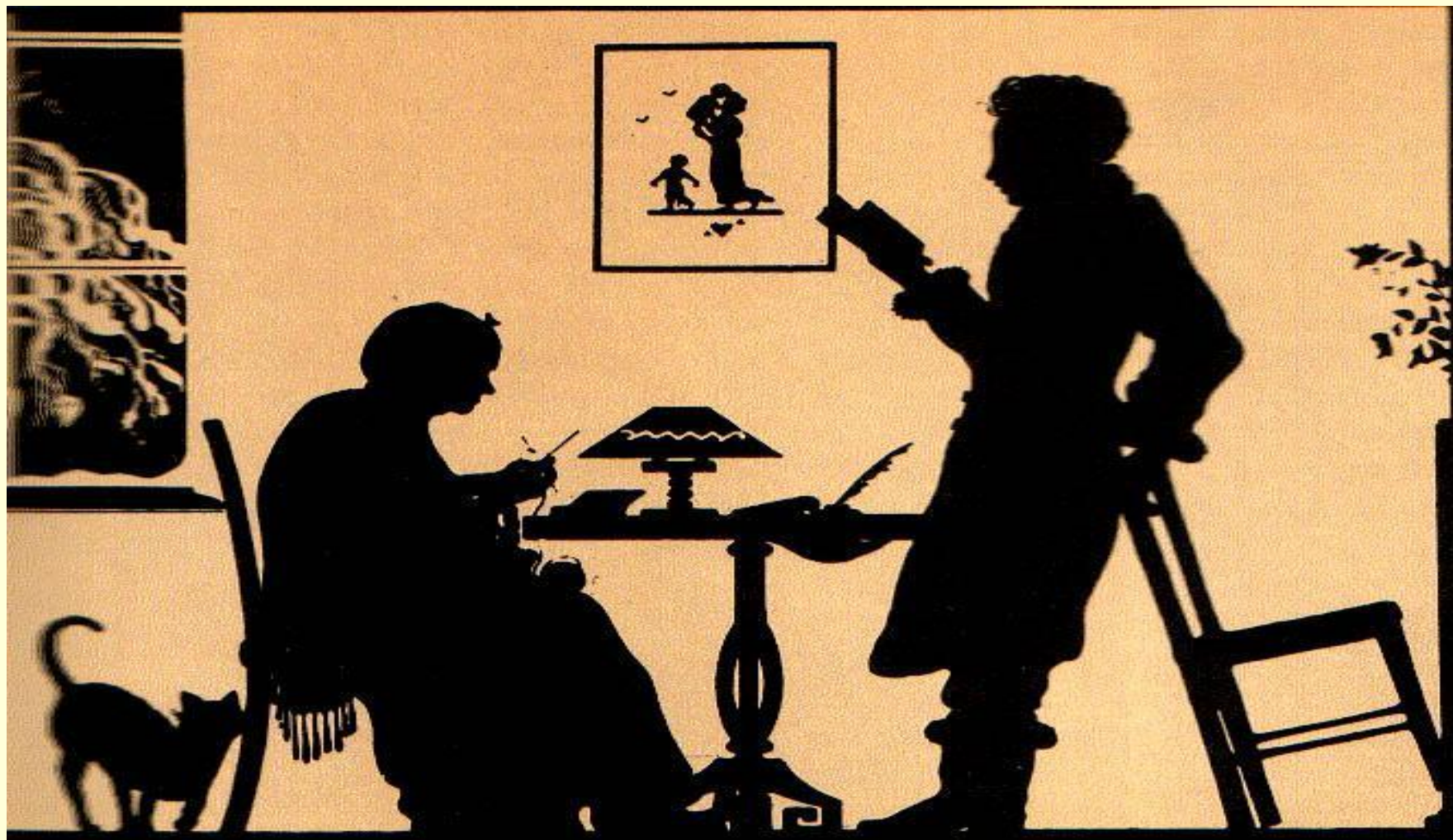


Творчество А.С.Пушкина

- И шёпотом рассказывать мне
станет
О мертвецах, о подвигах
Бовы...
От ужаса не шелохнусь
бывало,
Едва дыша, прижмусь под
одеяло.
Не чувствуя ни ног, ни головы.

Кто из вас знает, помнит, откуда строки, которые вы прочитали?

А.С.Пушкин «Сон»



Великий поэт!!!

- Пушкин! Имя этого величайшего русского поэта сопровождает нас всю жизнь. Мы впервые слышим его в самом раннем детстве и, еще не умея читать, уже повторяем наизусть со слов старших» «Ветер по морю гуляет и кораблик подгоняет».



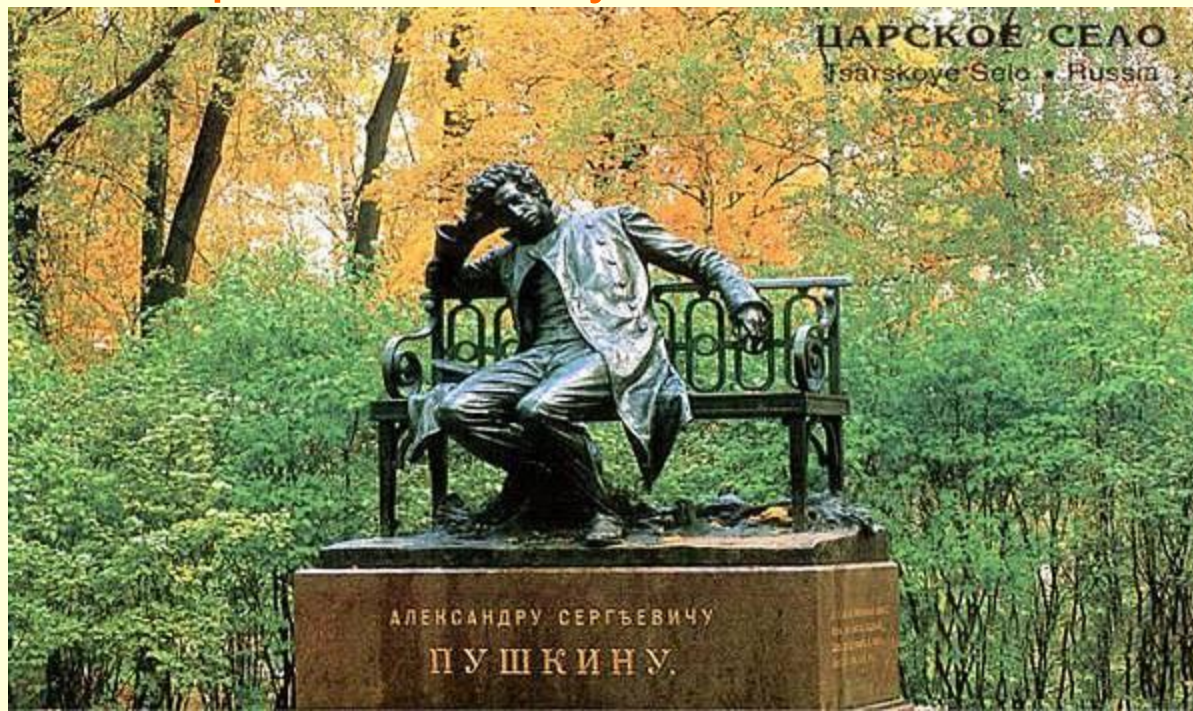
- Мир пушкинских стихов, пр
- Мир пушкинских стихов в доброй и доверчивом бесенке, с царице-манеж или который скрывает, и доброй царевне, а от нас и позже, в доверчивом бесенке, обманутом ловким Балдой, или царе Дадоне, который в молодости обижал соседей и был в конце жизни за это наказан, привлекают нас и позже, в школьные годы.



- В творчестве А.С.Пушкина
- В творчестве А.Жизнь, Пушкина о празднике человека и жизни в будущем расходит с радостями и страшными, удивительными и смешными событиями. И это увлекает и волнует так, как будто происходит сегодня.



- В самом деле, то что пишет А.С. Пушкин, похоже на волшебство. Читая его произведения, мы замечаем, что они написаны удивительно понятно – простыми словами, короткими, выразительными фразами. Язык поэта чист и ясен. Но за кажущейся простотой кроется великая мудрость. А.С. Пушкина можно перечитывать много раз и каждый раз по-новому снова и снова радоваться, удивляться.



Словарная работа

- Что такое арка?

- Арка – это дугообразное перекрытие проема в стене или пролета между двумя опорами, сооружение в виде больших ворот такой формы.







Что такое рампа?

Рампа – это низкий барьер вдоль авансцены, закрывающий от зрителя осветительные приборы, направленные на сцену.



Работа со стихотворением А.С. Пушкина «Няне»

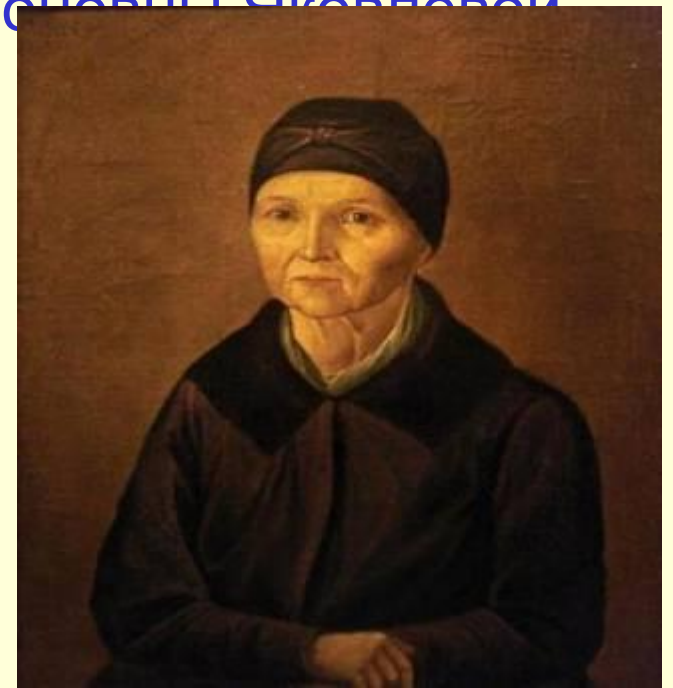




Арина Родионовна- няня Пушкина



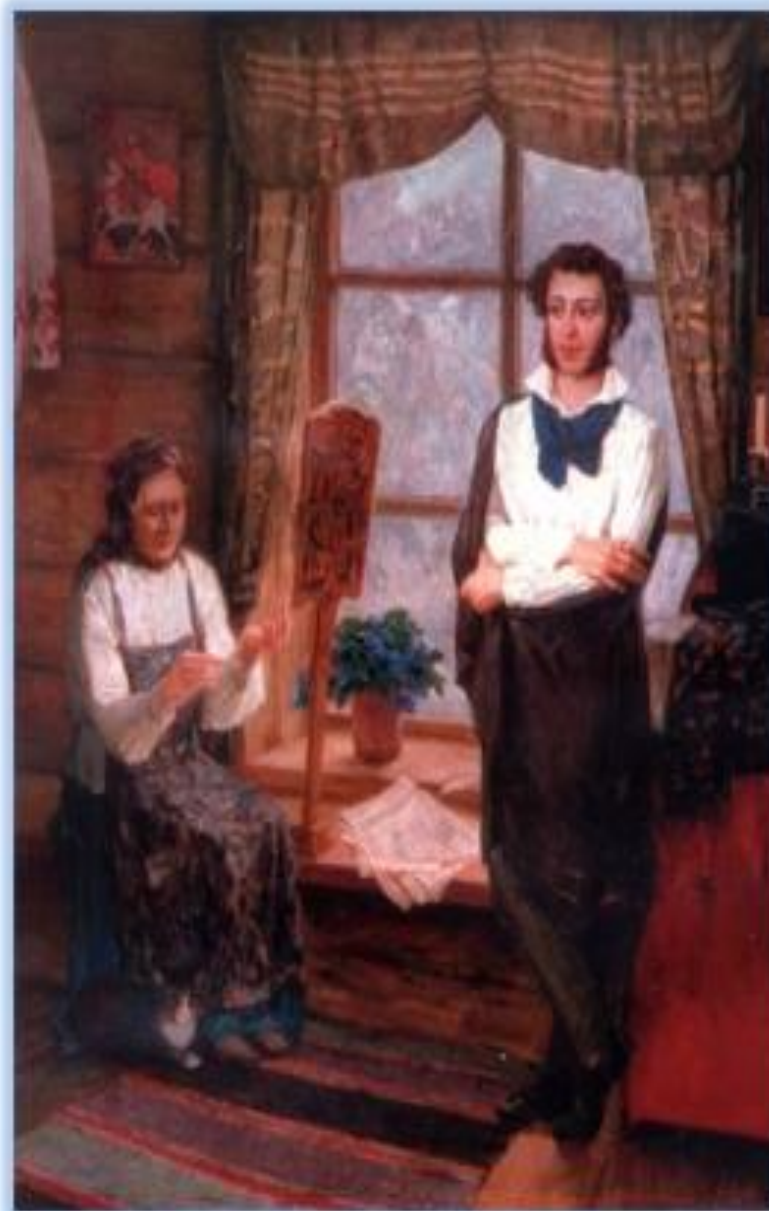
В старину воспитанием детей в дворянских русских семьях занимались не гувернеры, а няни, которых обычно подбирали из крепостных крестьян. Именно на их плечи ложились повседневные заботы о барских малышах, которых родители видели не более нескольких минут в день. Именно так протекало детство поэта Александра Пушкина, который практически сразу же после рождения был передан на попечение крепостной крестьянки Арины Родионовны Яковлевой.



- Эта удивительная женщина впоследствии сыграла в жизни и творчестве поэта очень важную роль. Благодаря ей будущий классик русской литературы смог познакомиться с народными сказками и преданиями, которые впоследствии нашли отражение в его произведениях. Более того, став взрослее, Пушкин доверял няне все свои секреты, считая ее своей духовной наперсницей, которая может и утешить, и подбодрить, и дать мудрый совет.



- В 1826 году Пушкин написал стихотворение «Няне», в котором выразил
- **В 1826 году Пушкин написал стихотворение «Няне», в котором выразил** эти чувства к своей няне, в которой он видел не просто старую женщину, а человека, который заботился о нем, как о сыне. Он называл ее «подругой дней моих суровых» и «дряхлой голубкой». **За этими слегка ироничными фразами кроется огромная нежность, которую Пушкин испытывает к своей няне.** Он знает, что эта женщина духовно намного ближе ему, чем собственная мать, и понимает, что Арина Родионовна беспокоится о своем воспитаннике, в котором души не чает.

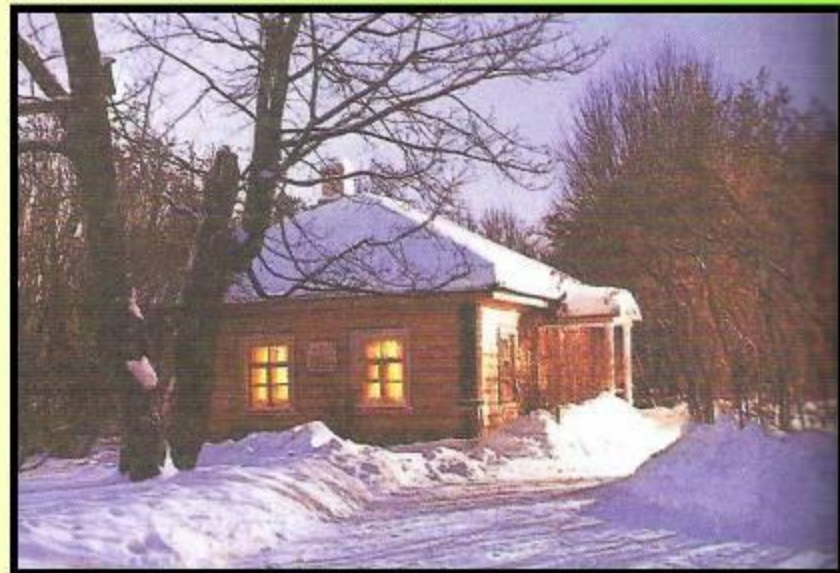


«Одна в глуши лесов сосновых давно, давно ты ждешь
меня», — с грустью отмечает поэт, понимая, что эта
женщина до сих пор переживает о том, как же сложится
его судьба. При помощи простых и емких фраз поэт
рисует образ престарелой женщины, главной
жизненной заботой которой по-прежнему остается
благополучие «молодого барина», которого она по-
прежнему считает ребенком.



ИРИНА РОДИОНОВНА.
Картина В. Маковского.

Поэтому Пушкин отмечает: «Тоска, предчувствия, заботы теснят твою всечасно грудь». Поэт понимает, что его «старушка» каждый день проводит у окна в ожидании, когда же на дороге появится почтовая карета, в которой он приедет в родовое имение. «И медлят поминутно спицы в твоих морщинистых руках», — отмечает поэт.



ДОМИК НЯНИ

Но при этом Пушкин понимает, что теперь у него совсем другая жизнь, и он не в состоянии бывать так часто в Михайловском, как того бы хотелось его старой няне. Поэтому, пытаясь оградить ее от постоянных тревог и волнений, поэт отмечает: «То чудится тебе...».

Няня поэта



Благотворное влияние оказала на юного Пушкина няня Арина Родионовна. Она познакомила поэта с устным народным творчеством. В основе сюжета знаменитых сказок Пушкина лежат сказки, рассказанные Ариной Родионовной.



Няня Арина Родионовна



Его последняя встреча с Ариной Родионовной произошла осенью 1827 года, когда Пушкин был проездом в Михайловском и даже толком не успел поговорить со своей кормилицей. Летом следующего года она скончалась в доме сестры поэта Ольги Павлицевой, и ее смерть очень сильно потрясла поэта, который впоследствии признался, что потерял своего самого верного и преданного друга. Арина Яковлева похоронена в Санкт-Петербурге на Смоленском кладбище, однако ее могила считается утерянной.

НА ЭТОМ
КЛАДБИЩЕ
ПОХОРОНЕНА

АРИНА
РОДИОНОВНА
НЯНЯ
А. С. ПУШКИНА
1758 - 1828

*"Подруга дней моих суровых
Голубка дряхлая моя!"*

А. Пушкин

В июньские Пушкинские дни 1977 года на Смоленском православном кладбище была открыта памятная мемориальная доска. При входе на кладбище в специальной нише на мраморе высечена надпись: На этом кладбище похоронена Арина Родионовна няня А.С. Пушкина 1758-1828 "Подруга дней моих суровых, Голубка дряхлая моя!"



Памятники Арине Родионовне



Дом – музей Арины Родионовны





