


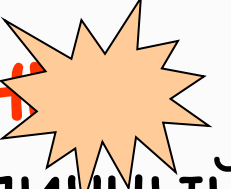




«Верные - неверные» утверждения

1. Н.В.Гоголь - писатель второй половины XIX века. **НЕТ** 
2. В юности он блестяще сыграл роль Простаковой в спектакле «Недоросль». **ДА** 
3. Сюжет комедии «Ревизор» Гоголю подсказал А.С.Пушкин. **ДА** 
4. Премьера пьесы состоялась в Москве. **НЕТ** 
5. Место действия в комедии - столичный город. **НЕТ** 
6. Время действия - вторая половина XIX в. **НЕТ** 

Уездный город N и его жители в комедии «Ревизор»

...отсюда хоть три года
скачи, ни до какого
государства не доедешь .

«Ревизор», I действие

1 остановка - гостиница и трактир.



2 остановка - городские улицы.



3 остановка - городское правление, ведомства.





Глава города

Городничий - представитель местной администрации в 19 в., осуществлял функции полиции в городе, наблюдал за состоянием гор. учреждений.

АНТОН АНТОНОВИЧ Сквозник-Дмухановский

«Уже постаревший на службе и очень неглупый по-своему человек. Хотя и взяточник, но ведёт себя солидно; довольно серьёзен, несколько даже резонёр...Его каждое слово значительно...Переход от страха к радости, от подлости к высокомерию довольно быстр, как у человека с грубо развитыми склонностями души.»

Имеет жену и дочь.



Анна Андреевна - жена городничего.

«Провинциальная кокетка, ещё не совсем пожилых лет, воспитанная вполонину на романах и альбомах, вполонину на хлопотах в своей кладовой и девичьей. Очень любопытна и при случае выказывает тщеславие.»

Марья Антоновна - дочь городничего.

Образование

Лука Лукич Хлопов

- Должность - смотритель училищ
- Чин - титулярный советник
- Класс - IX

«Оно, конечно, Александр Македонский герой, но зачем же стулья ломать?»





Суд

Аммос Фёдорович Ляпкин-Тяпкин

- Должность - судья
- Чин - коллежский асессор
- Класс - VIII

«Человек, прочитавший пять или шесть книг, и потому несколько вольнодумен... Каждому своему слову даёт вес.»



Здравоохранение, соц. обеспечение

Атремий Филиппович Земляника

- Должность - попечитель богоугодных заведений
- Чин - надворный советник
- Класс - VII

«... Проныра и плут. Очень услужлив и суетлив.»

«Человек простой: если умрет, то и так умрет, если выздоровеет, то и так выздоровеет».



Почта, телеграф

Иван Кузьмич Шпекин

- почтмейстер (начальник почтовой конторы)
- Чин - надворный советник
- Класс - VII

«Простодушный до наивности человек.»

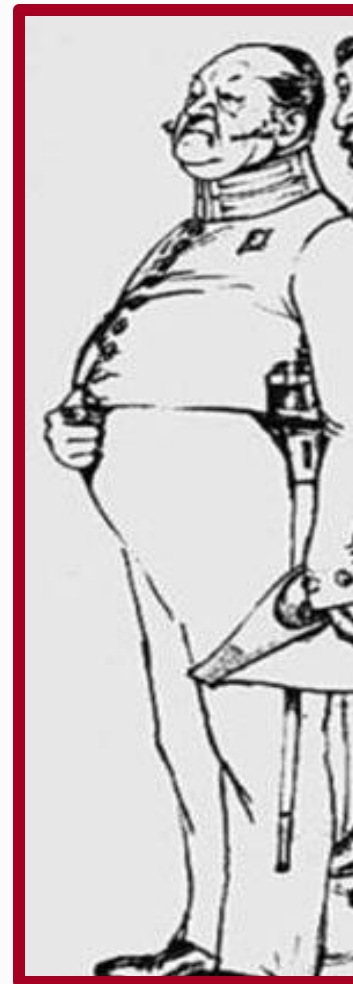
Полиция, органы правопорядка

Степан Ильич Уховёртов

- частный пристав

Свистунов
Пуговицын
Держиморда

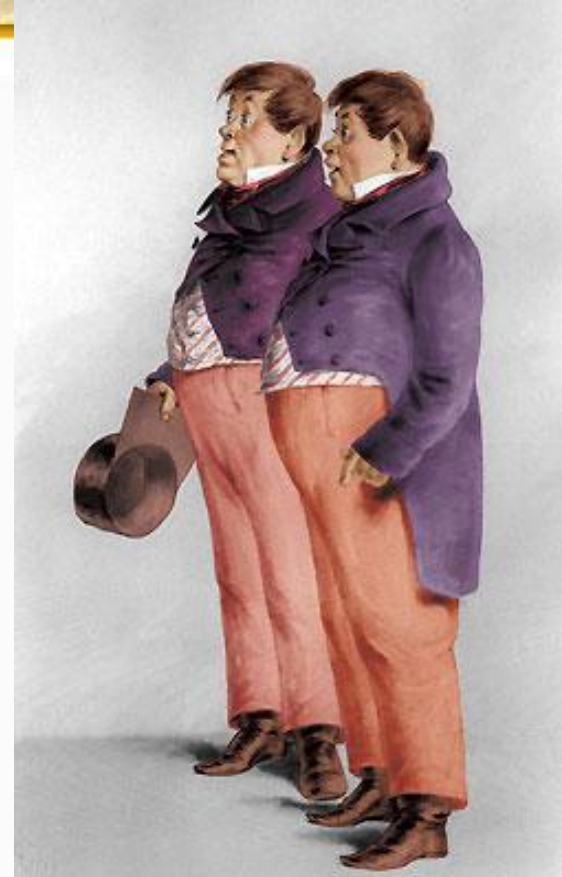
- полицейские



Городские помещики

Пётр Иванович Бобчинский

Пётр Иванович Добчинский



«Оба низенькие, коротенькие, очень любопытные... оба говорят скороговоркою чрезвычайно много помогают жестами и руками.»

Явления 1 - 2, действие I

1. Чем в композиции пьесы является эта сцена?
2. О каких сторонах жизни города мы узнаём из разговора городничего с чиновниками?
3. Отметьте в тексте наиболее яркие, «говорящие» реплики героев, свидетельствующие о положении дел уездном городе.



ИТОГОВЫЙ ВОПРОС:

- Какие общественные пороки обличает Гоголь в деятельности городничего и чиновников уездного города?

Наш словарь

- Произвол властей
- Самоуправство
- Взятничество
- Казнокрадство
- Лихоимство
- Мошенничество
- Безнаказанность



Домашнее задание

1. Заполнить путевой лист.
2. Прочитать II д. (с.38 -53).
3. Групп.зад.: чтение по ролям
8 явл. II д.