

Экскурсия по биологии
«Памятники природы государственного историко-литературного музея-заповедника А.С.Пушкина (усадьба Вяземы)»



УЧИТЕЛЬ БИОЛОГИИ
ДРОЗДОВА ОЛЬГА НИКОЛАЕВНА

БОЛЬШИЕ ВЯЗЁМЫ 2014 Г.



Цель экскурсии: изучение видового состава памятников природы государственного историко-литературного музея-заповедника А.С.Пушкина (усадьба Вяземы), повышение экологического образования обучающихся и экскурсантов на примере особо охраняемых растений.



Задачи:



Задачи:

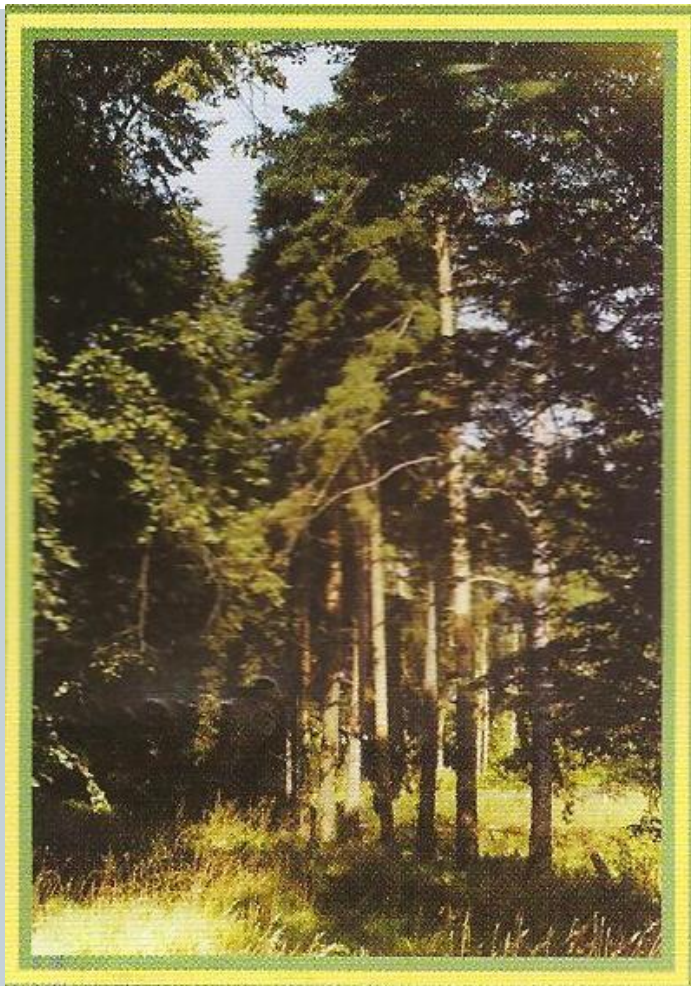
- 1) Выявление источников информации по данной тематике;
- 2) Исследование материалов и их систематизация.
Оформление результатов работы.
- 3) Удовлетворение собственного познавательного интереса и просветительская (познакомить обучающихся с памятникам природы музея усадьбы имени А.С. Пушкина).
- 4) Формирование активной жизненной позиции обучающихся (бережное отношение к природе, экологическая культура, личное отношение к проблемам окружающей среды).
- 5) Составить экскурсионный маршрут.



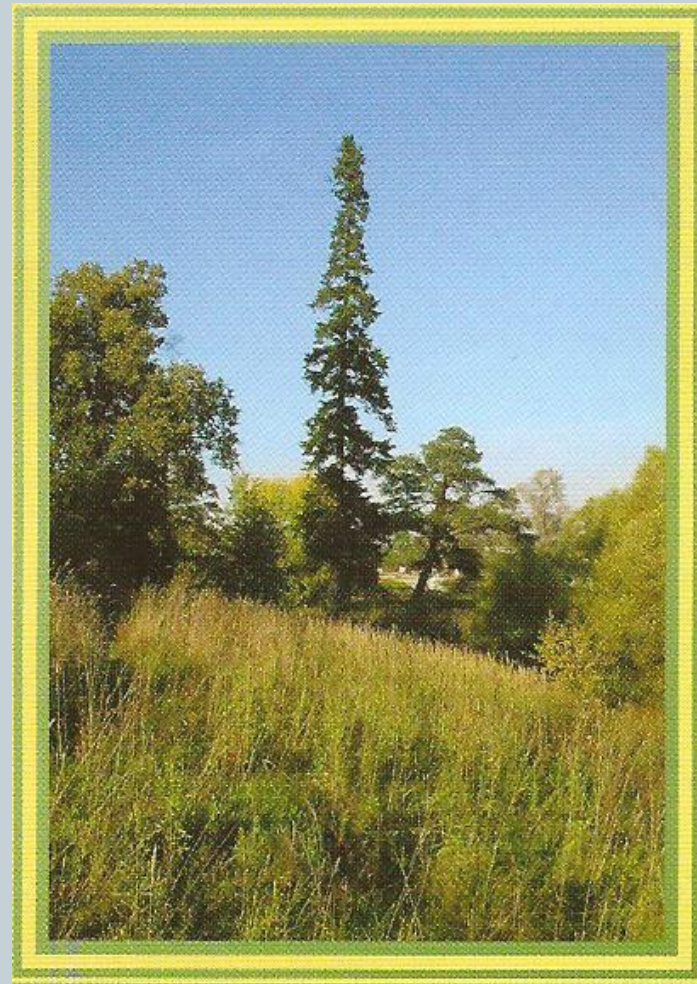
Даже в большом городе наша жизнь неотделима от природы. Она дает нам все необходимое и требует от нас бережного отношения к себе.



Пейзажный парк.
Восточная часть и
Поповка



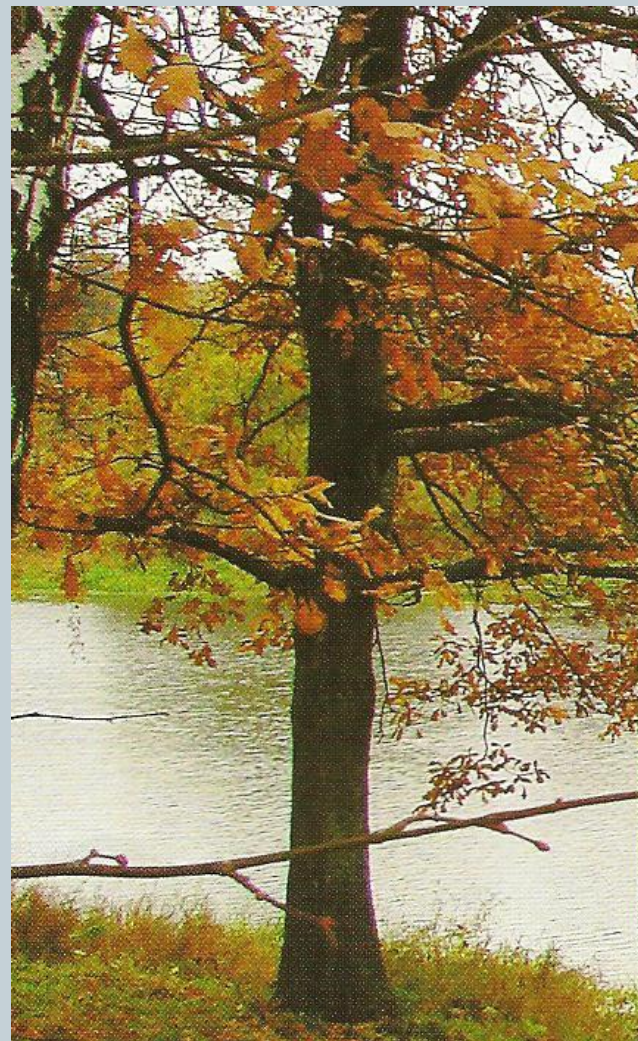
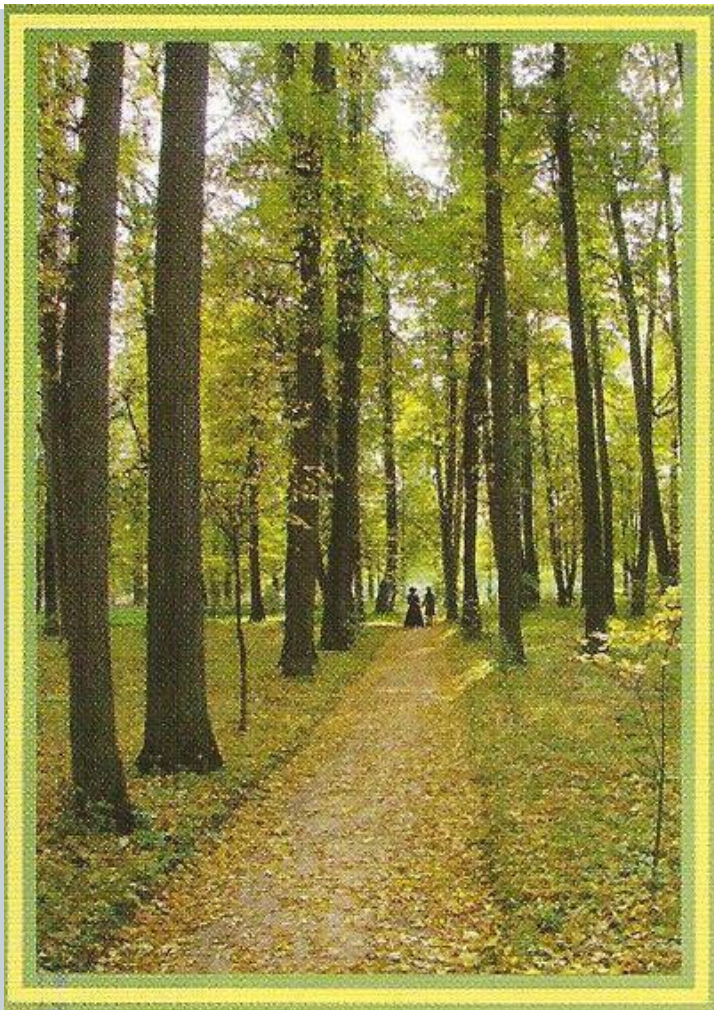
Левобережная часть
пруда







Регулярный парк





● Лиственница Сибирская

- Возраст *175 лет*
- Род хвойных деревьев, относящихся к семейству сосновых.
- У сибиряков есть **поговорка** – «одна лиственница передюжит три сосны».



● Ель колючая

- Возраст *100* лет
- Род деревьев семейства Сосновые
- Нередко ель становится темой детских песен:

*В лесу родилась ёлочка,
В лесу она росла.
Зимой и летом стройная,*



Тополь белый

Возраст 90 лет

Вид лиственных
деревьев из рода
Тополь семейства
Ивовые

- Интересные факты:
Согласно греческой
мифологии, в
тополь
превратилась
нимфа Левка,
возлюбленная Аида.



Липа мелколистная

Возраст *175* лет

Вид рода Липа
семейства

Мальвовые; ранее
род Липа обычно
выделялся в
самостоятельное
семейство Липовые.

Пословица:

«Дерево лапотное да
медовое»



**Спасибо за
внимание!!!**

