

Литературная гостиная

«Мир А.С. Пушкина»

Презентация к уроку
литературного чтения
учителя ГОУ лицея № 395
г. Санкт-Петербурга
Зязенковой Н.В.





В. ПОЛЕНОВ. ЗОЛОТАЯ ОСЕНЬ.

*«Унылая пора!
Очей очарование...»*



Детство А. С.Пушкина



Родовая усадьба Пушкиных в Михайловском

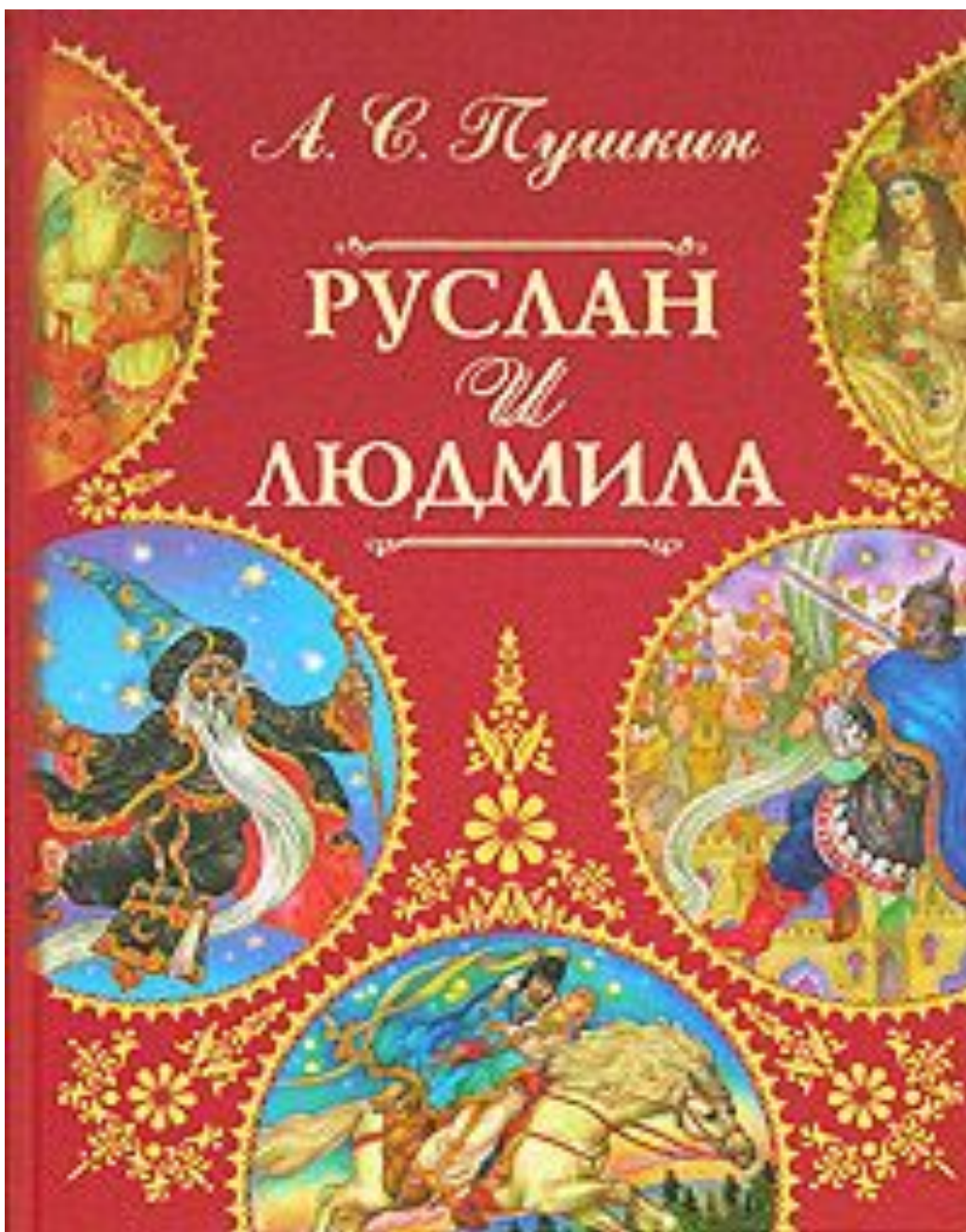


Экзамен в Царскосельском лицее



А. С. Пушкин

РУСЛАН
и
ЛЮДМИЛА

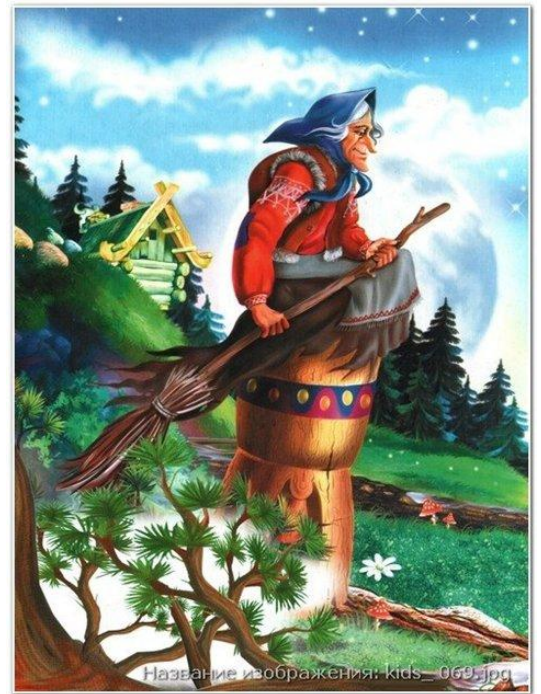
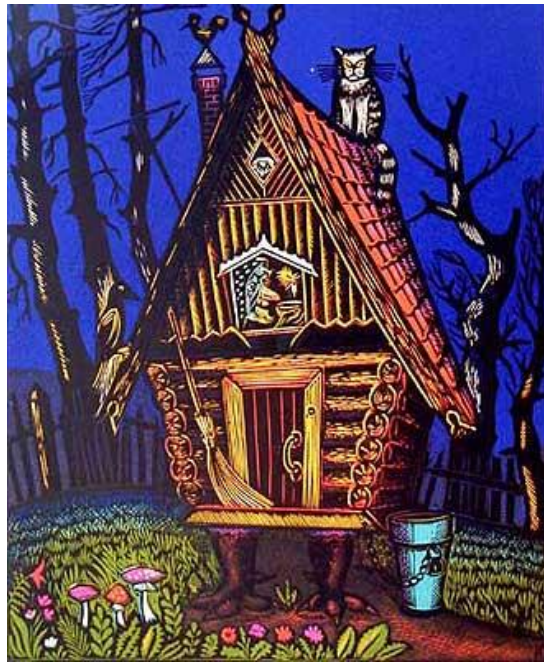


- Что такое строфа?



- «**СТРОФА** –
часть
стихотворения,
объединенная
ритмически и по
содержанию»
- *(из словаря С.И.
Ожегова)*





«Дуб уединенный...»



Сергей Яковлевич - www.jakovlev.com



«- Быть может, в Лете не
потонет
Строфа, слагаемая мной;
Быть может (лестная надежда!),
Укажет будущий невежда
На мой прославленный портрет
И молвит: то-то был поэт!»

(А.С.Пушкин)