

A decorative border of blue and green snowflakes surrounds the text. The snowflakes are intricate, multi-pointed shapes with varying shades of blue and green, some with white highlights, creating a winter-themed frame.

Литературное чтение

Н. А. Некрасов
«Мороз-воевода»
(отрывок из поэмы
«Мороз, Красный нос»)



**Николай
Алексеевич
Некрасов**

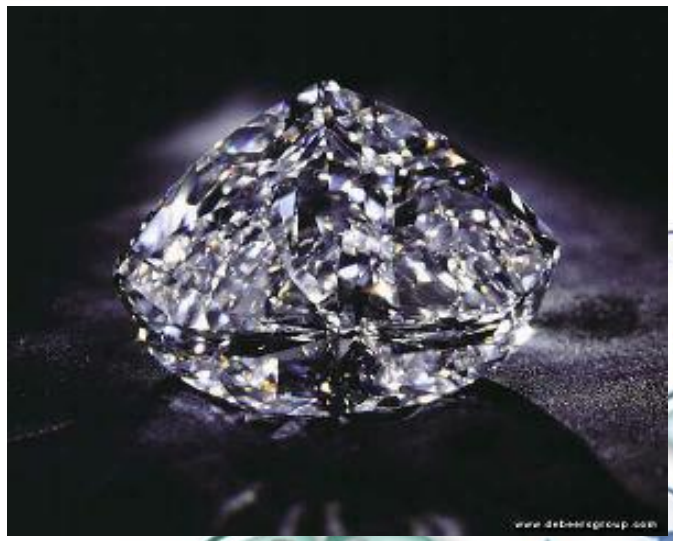
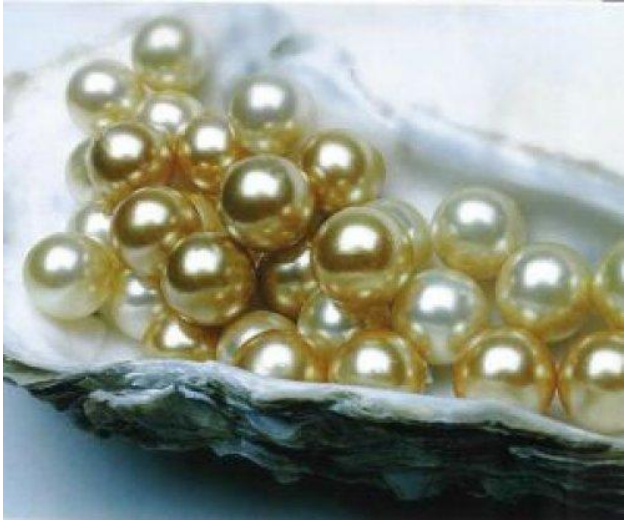




Мороз-воевода

Какой он?

- Волшебник
- Сильный
- Суровый
- Умелый
- Хвастливый
- Заботливый
- Богатырь
- Великий
- Могучий
- Мощный
- Могущественный
- Всесильный
- Надёжный



www.diamondgroup.com