

# СЕВЕРНЫЙ ЛЕДОВИТЫЙ ОКЕАН



**РОССИЙСКАЯ  
ФЕДЕРАЦИЯ**

- |                    |                |                  |                 |
|--------------------|----------------|------------------|-----------------|
| 1 - Великобритания | 5 - Эстония    | 9 - Грузия       | 13 - Узбекистан |
| 2 - Дания          | 6 - Латвия     | 10 - Азербайджан | 14 - Корея      |
| 3 - Германия       | 7 - Литва      | 11 - Армения     |                 |
| 4 - Финляндия      | 8 - Белоруссия | 12 - Туркмения   |                 |



**РОССИЙСКАЯ  
ФЕДЕРАЦИЯ**

- |                    |                |                  |                 |
|--------------------|----------------|------------------|-----------------|
| 1 - Великобритания | 5 - Эстония    | 9 - Грузия       | 13 - Узбекистан |
| 2 - Дания          | 6 - Латвия     | 10 - Азербайджан | 14 - Корея      |
| 3 - Германия       | 7 - Литва      | 11 - Армения     |                 |
| 4 - Финляндия      | 8 - Белоруссия | 12 - Туркмения   |                 |

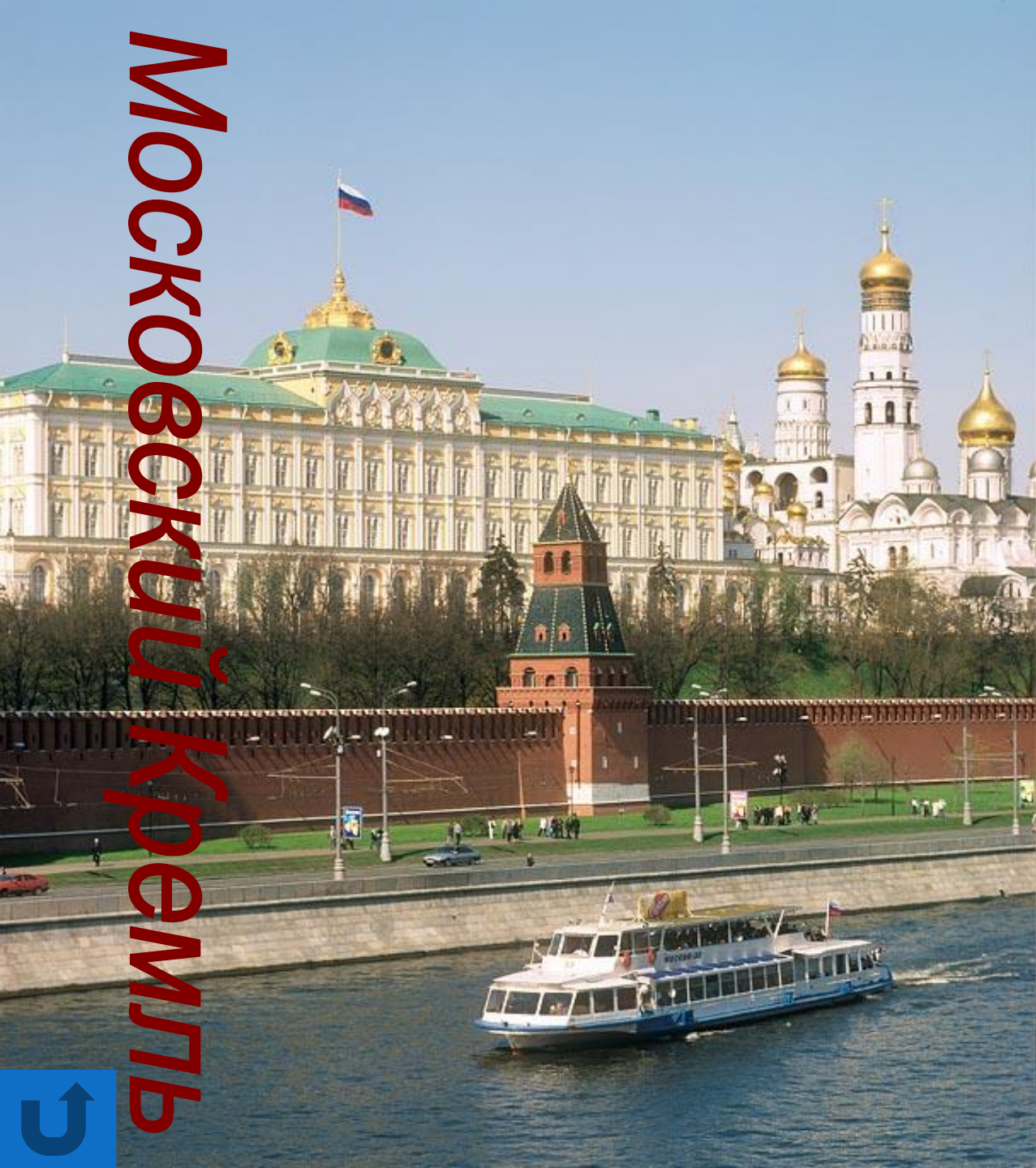




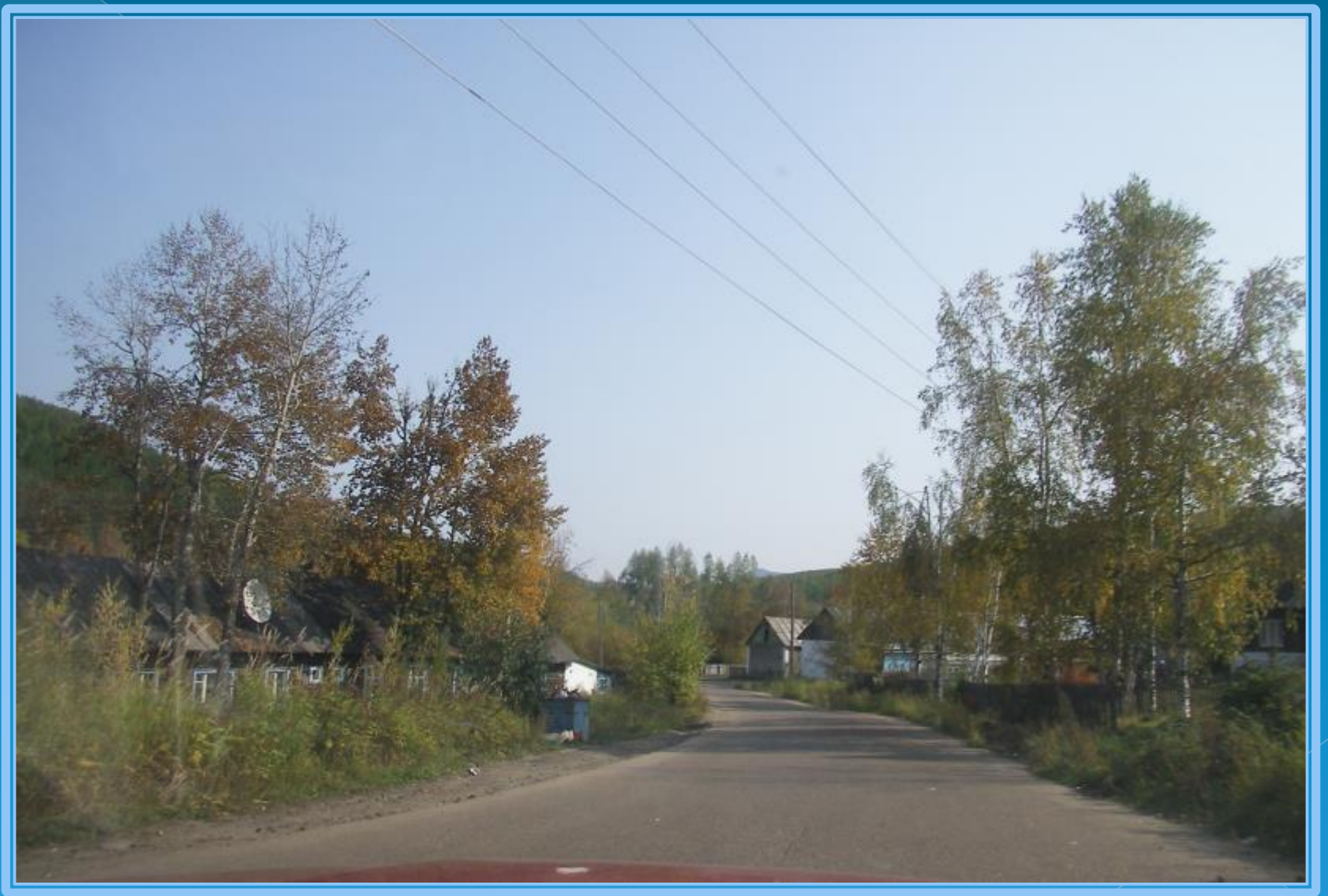


16.02.2015

# Московский Кремль













A stylized map of Russia is shown, with the colors of the Russian flag (white, blue, and red) overlaid on it. The text is superimposed on the map.

**МЫ О РОДИНЕ**

**БУДЕМ ГОВОРИТЬ.**

**Нет в мире краше Родины....(вашей,  
нашей, своей, чужой)**

**Человек без Родины, что соловей  
без....(крыльев, песни, питья)**

**Родина – мать, умей за неё (постоять,  
ответать)**



# Синквейн

Тема-предмет.

Признак

признак.

Действие

действие

действие.

Фраза -

отношение

к

теме.

Вывод- суть темы!

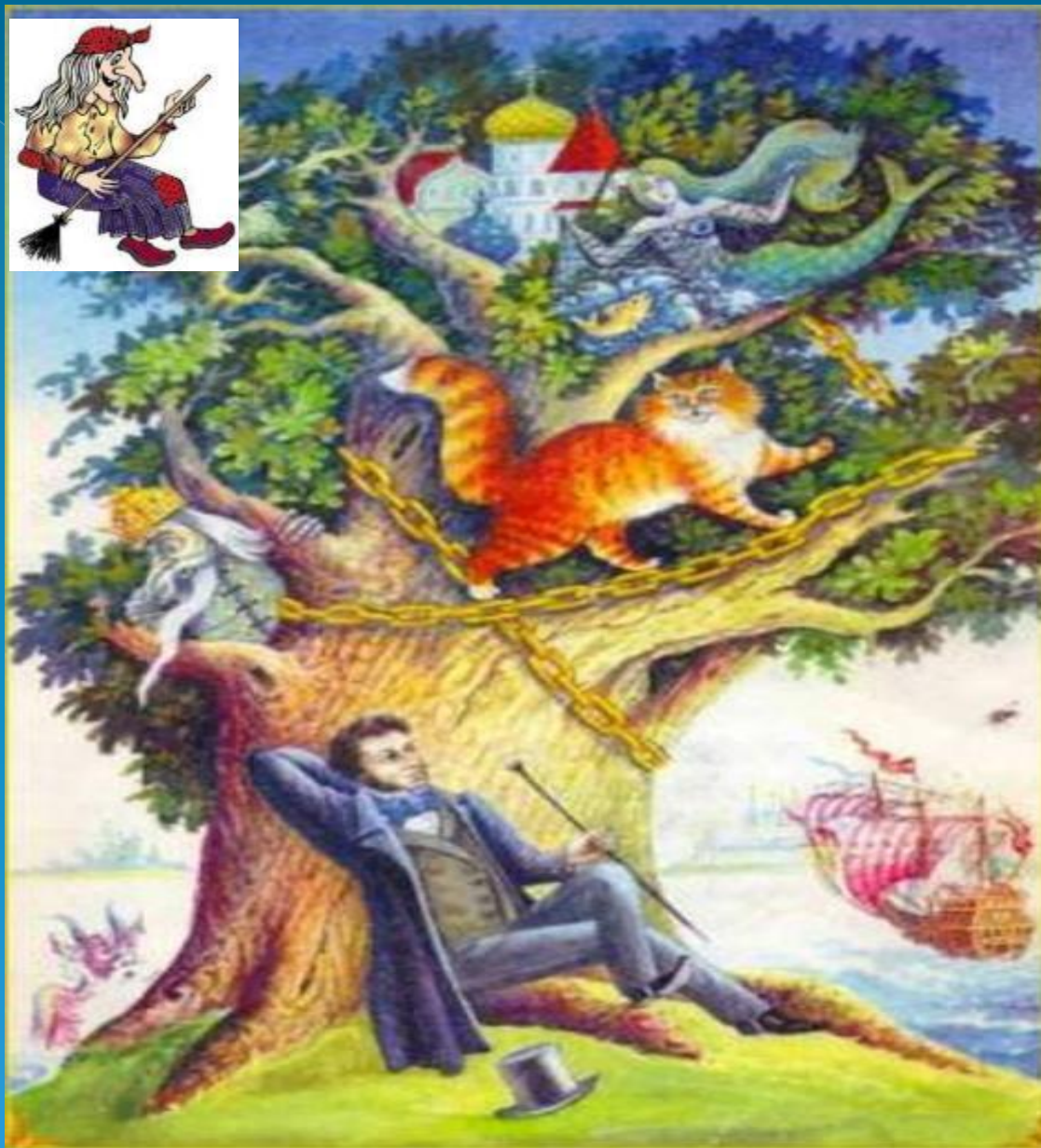
○ Александр Сергеевич Пушкин – самый любимый писатель в нашей стране. Его все знают, книги его все читают; многие его произведения перечитываются по несколько раз.



○ Его портрет всем знаком – всякий, заглянув на это лицо с живыми, ясными глазами, на эти вьющиеся волосы и курчавые бакенбарды на щеках, скажет: это Пушкин.

# Государственный музей Александра Сергеевича Пушкина в Москве.









**200 дней и ночей - с 17 июля 1942 года до 2 февраля 1943 года -  
продолжалась Сталинградская битва**



**Во дворе  
Сталинградского  
тракторного завода**

**Горит  
Сталинградский  
ж/д вокзал**



**В боях за  
каждый дом**





**Руины  
мельницы**

**Мамаев  
Курган**

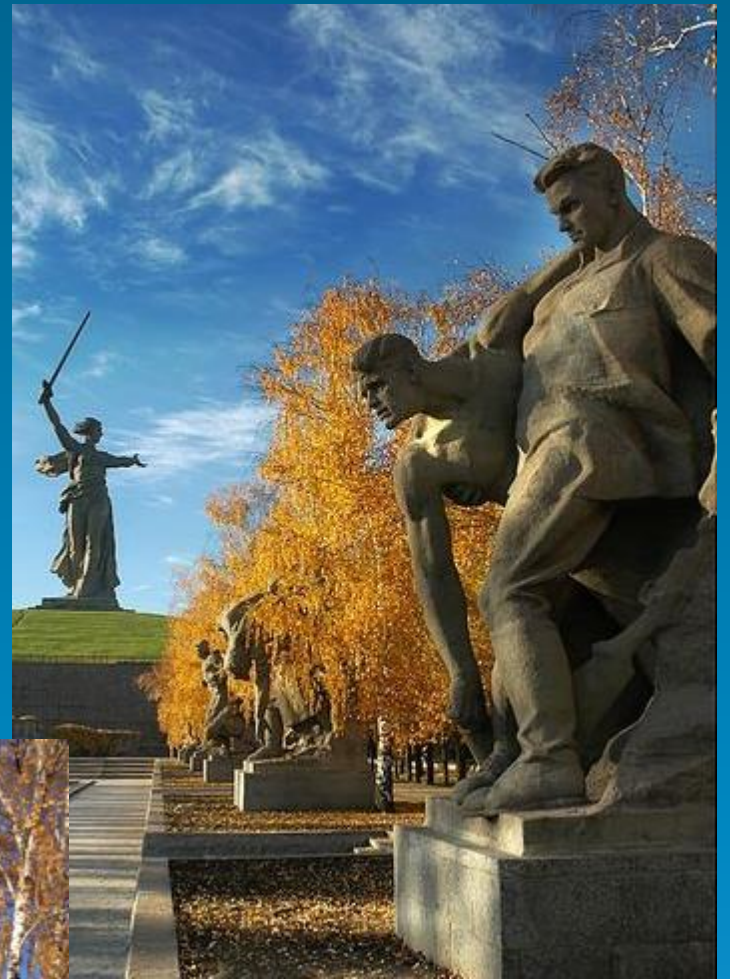




**Памятник-ансамбль  
«Героям Сталинградской  
битвы» был воздвигнут в  
1963 – 1967 г. Скульптор Е.  
В. Вучетич.**

**Родина-мать сделана из  
железобетонных блоков –  
5500 тонн бетона. Меч  
длиной 33 метра и весом в  
14 тонн сделан из  
фторированной стали.**

**Высота статуи 85 метров  
вместе с мячом и 52 метра  
без мяча.**



Как не гордиться мне тобой,  
О Родина моя!

Отчизна

Русь

Россия

Родина

Отечество