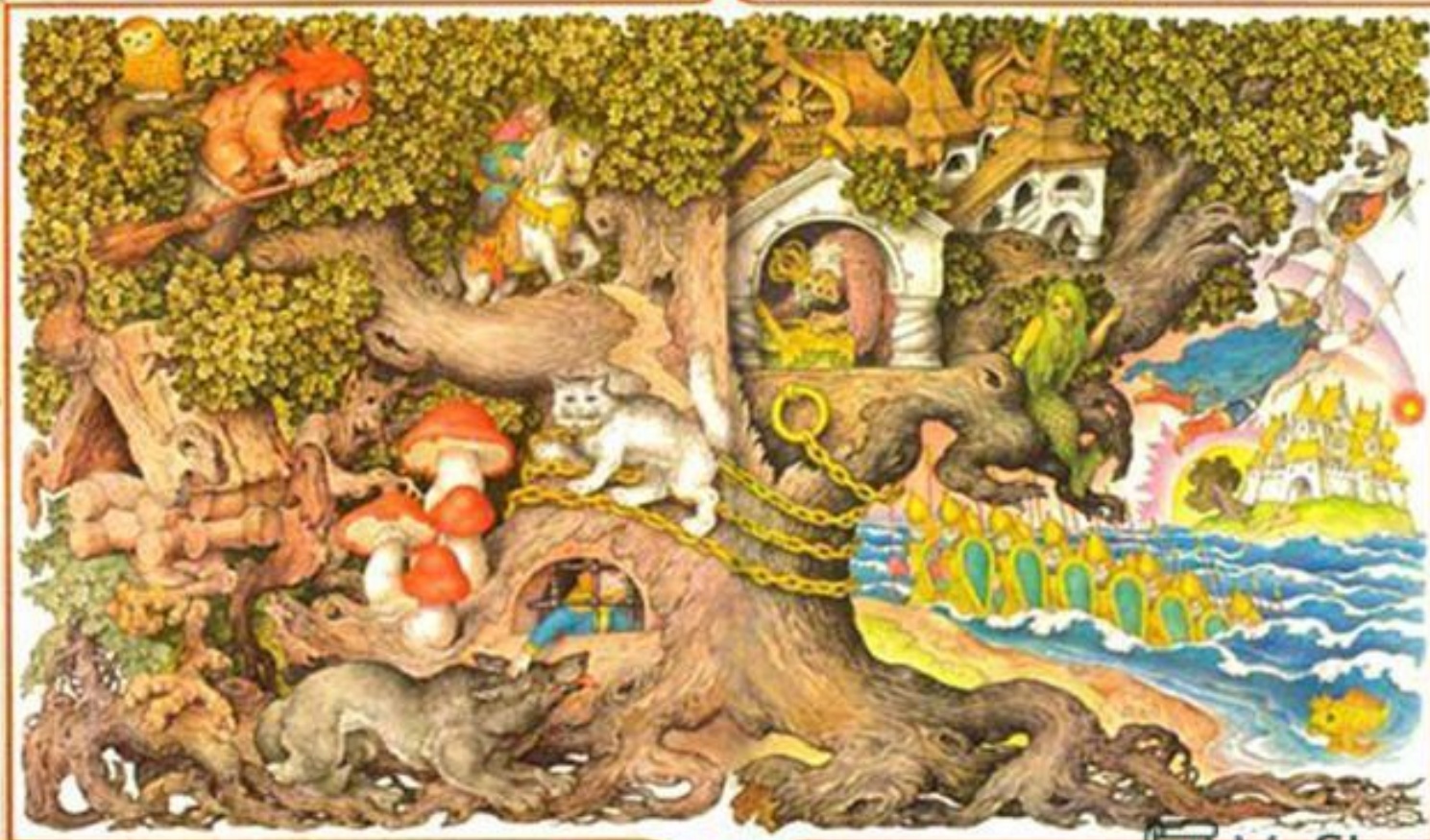


Вступление к поэме «Руслан и Людмила»





В древнерусском языке *лук-о-морье* – это изгиб, морская излучина, побережье, залив.

А ещё словом *лукоморье* древние славяне называли особое пространство – центр Вселенной, то место, в котором растёт Мировое Древо.

Мировое Древо – это нечто вроде магического стержня, на котором держится Вселенная. Древо это находится на пересечении двух земных пространств. Одно пространство – «своё» – знакомое, родное, а другое – *неизведанное*, мистическое и пугающее. Для древнего человека очень важным оказывается это противопоставление – своё и чужое.

По вертикали Мировое Древо тоже находится на пересечении двух пространств: мир небесный (ветви дерева как бы упираются в небо) и потусторонний (корни его уходят в мир тёмный).