
В гости к А. П. Чехову в Мелихово.

Тематическая экскурсия.

Работа по краеведению
учащихся 7б класса
Кофанова Артёма,
Тураева Михаила

Цель работы – познакомиться с усадьбой Мелихово

Задачи:

- составить рассказ- экскурсию по Мелихову,
- предложить маршруты посещения Мелихова,
- показать красоту природы,
- познакомиться с организацией музея А.П. Чехова.

Практическое применение:

- Материалы данной работы могут быть использованы при изучении родного Чеховского края как в краеведческом курсе, так и в курсе географии России. Также, работа будет интересна тем, кто интересуется прошлым нашего края, кто любит творчество А.П. Чехова и хочет больше узнать о периоде « течения мелиховской жизни» писателя.
-

«Моя усадьба стоит как раз на Каширском тракте, и всякий проезжий интеллигент считает должным и нужным заехать ко мне»...



Мелихово.

- Происходит это название от старого русского слова «мелисса», что обозначает пчельник, а сейчас слово сохранилось как название медоносной травки;
- Происходит от прозвища мелех – [пустомеля](#).
- Впервые Мелихово упоминается в середине XVII века в составе Замыцкой волости.
- В. и Г. Холмогоровы в статье «Исторические материалы о церквях и селах XVII—XVIII ст.», написанной на основании синодального архива, сообщают: «Мелихово в XVIII столетии было сельцом, принадлежавшим поручику Андрею Наумову, он построил в том сельце церковь во имя Рождества Христова».

А.П. Чехов провёл в Мелихове 7 лет

(с 1892 по 1899 гг.) и успел сделать очень многое.



Под руководством А. П. Чехова

- **были построены три школы** (в селениях Мелихово, Новосёлки, Талеж),
- **врачебный пункт в Крюково,**
- **почта в Лопасне.**
- **Из литературных произведений** здесь были созданы 40, среди которых: «Чайка», «Дом с мезонином», «Палата №6», «Чёрный монах», «Скрипка Ротшильда», «Три года», «Мужики» и «Ионыч» и другие.

**Памятник А.П. Чехову
на «Сиреневой аллее»,
скульптора Георгия Мотовилова**



Главный усадебный дом.

«Дом и хорош и плох. Он просторнее московской квартиры, светел, тепел, крыт железом, стоит на хорошем месте, имеет террасу в сад, итальянские окна и проч., но и плох он тем, что недостаточно высок, недостаточно молод, имеет снаружи весьма глупый и наивный вид...»



Внутреннее убранство главного дома.



Кабинет А.П. Чехова

Внутреннее убранство главного дома.



Гостиная

Внутреннее убранство главного дома.



Комната М.П. Чеховой

Внутреннее убранство главного дома.



Комната А.П. Чехова

Внутреннее убранство главного дома.



Комната П.Е. Чехова

Внутреннее убранство главного дома.



Столовая

«Тут всё в миниатюре: маленькая липовая аллея, пруд величиной с аквариум, маленький сад и парк, маленькие деревья, но пройдёмся раз-другой, взглядишься - и впечатление маленького исчезает. Очень просторно, несмотря даже на близкое соседство деревни. Кругом много леса. Изобилие скворцов»

- из письма к А.С. Суворину

Липовая аллея



Аллея любви



Пруд «Аквариум»

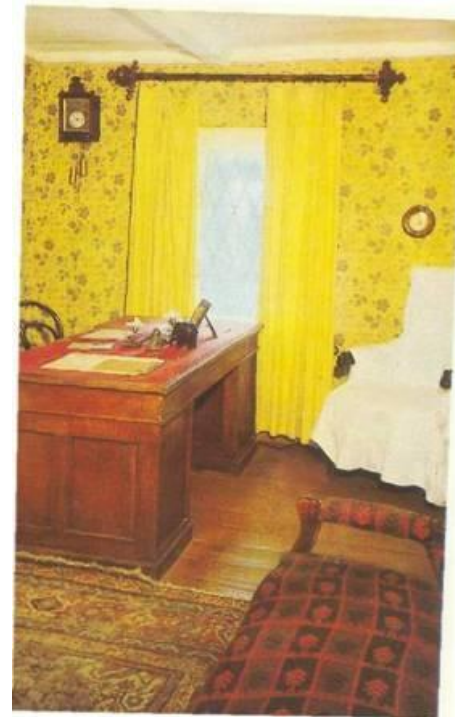


«Мой дом, где была написана «Чайка».

«Флигель вышел мал, но изумителен», - писал о нем Чехов.

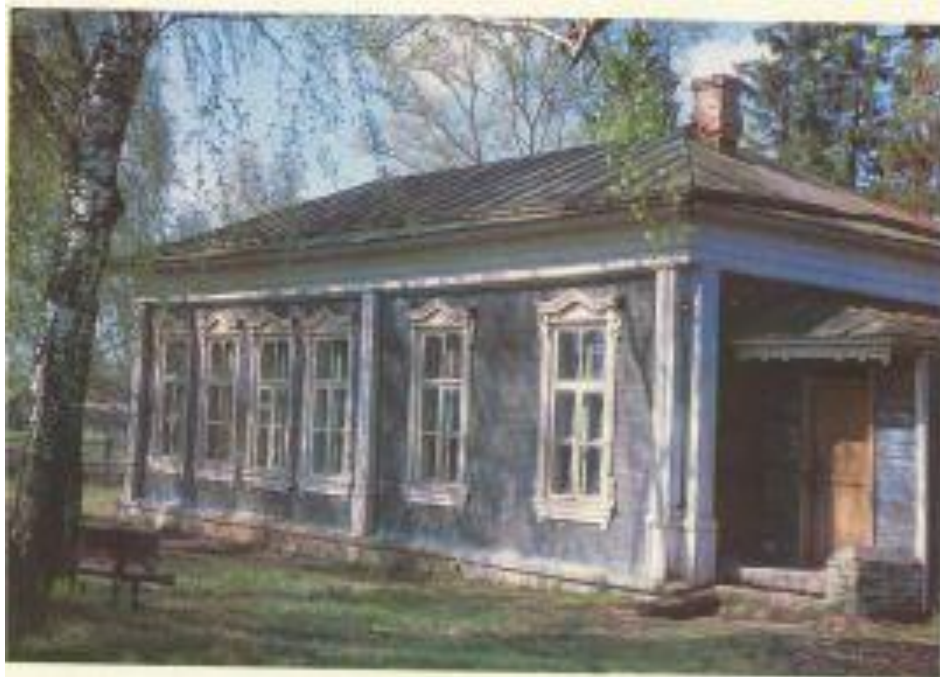


«Мой дом, где была написана «Чайка»».



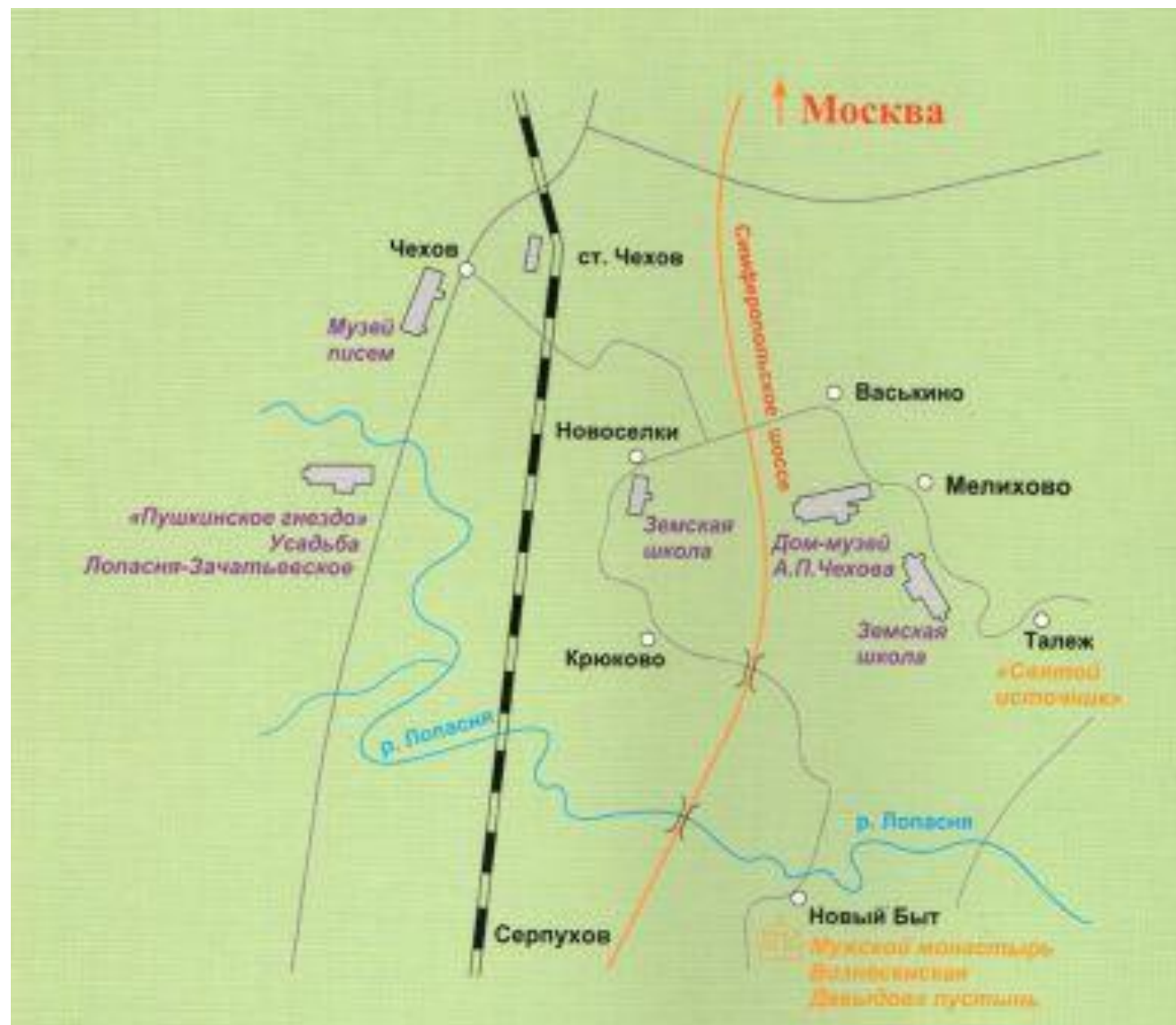
Мелиховская школа

“Каждый человек в своей жизни должен построить школу, вырыть колодец, посадить дерево или что-нибудь в этом роде, чтобы жизнь не проходила и не уходила в вечность бесследно”.



«Приезжайте ко мне в Мелихово...»

- В 15 километрах к юго-востоку от города Чехова расположено село Мелихово с небольшой усадьбой и уютным одноэтажным домом. Эту усадьбу писатель Антон Павлович Чехов купил в начале 1892 г. Имение было запущено прежними владельцами, но так ясно смотрели на свет окошки небольшого дома, так ласково шептались березки, что усадьба Мелихово очень понравилась А.П.Чехову. Теперь здесь находится литературный заповедник А.П.Чехова.
- Добраться до Мелихова несложно: от м. Южная, автобус № 365 до ст. Чехов, далее автобусом или маршрутным такси № 25 до остановки с. Мелихово. Или: от Курского вокзала, электричка до ст. Чехов, далее автобусом или маршрутным такси до остановки с. Мелихово.



- **В экспозицию музея входят** главный усадебный дом, мемориальный флигель, флигель-кухня, хозяйственные постройки, пожарный сарай, большая садовая территория, школа в с. Мелихово, построенная А.П. Чеховым.
- Выставки постоянно меняются. Спектр их показа весьма разнообразен: от Чеховской тематики до Пушкинской, с привлечением экспонатов из фондов музея, а также с участием детских художественных студий, школьных музеев и других организаций.
- **Обзорные экскурсии:** «Жизнь и творчество Чехова в Мелихове» (главный дом; флигель-кухня; баня; флигель «Чайка»; «Наивный двор»; «Пруд-аквариум»; «Левитановская горка»; огород «Юг Франции»; яблоневый сад; «Аллея любви»; «Сиреневая аллея»; памятник А.П. Чехову на «Сиреневой аллее», скульптора Мотовилова)



«... Пройдет время, и мы уйдем навеки, нас забудут, забудут наши лица, наши голоса и сколько нас было, но страдания наши перейдут в радость для тех, кто будет жить на земле после нас, счастье и мир настанут на земле, и помянут добрым словом и благословят тех, кто живет теперь...».