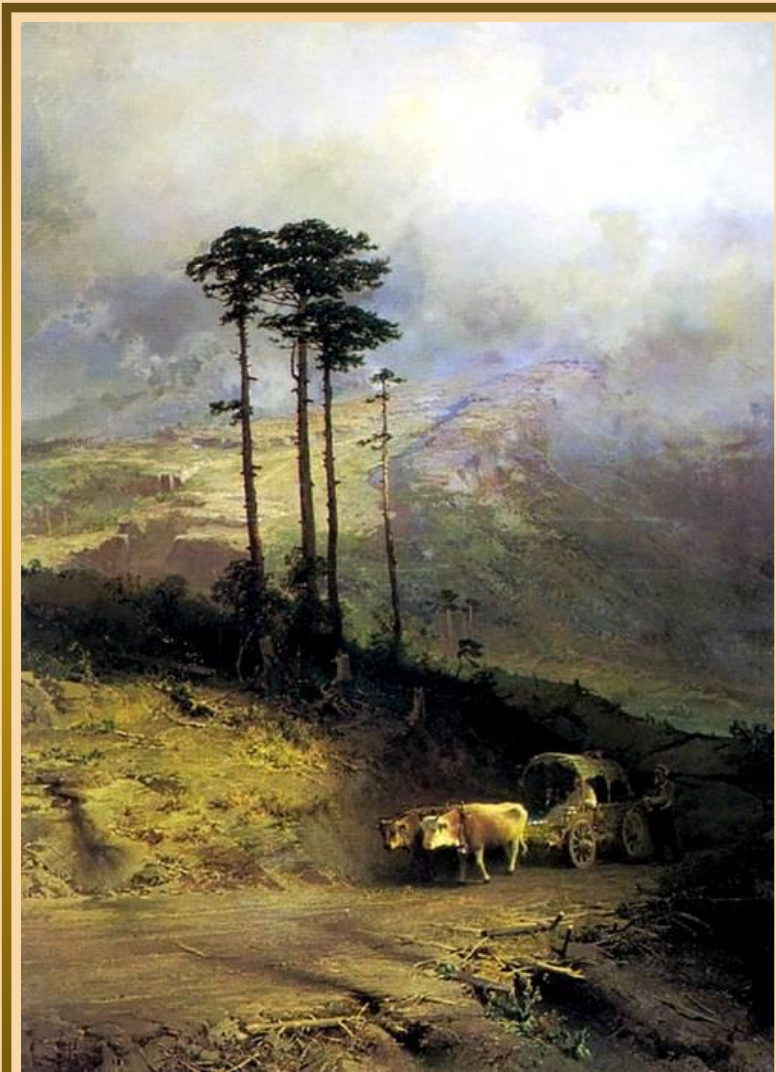


**Фёдор  
Александрович  
Васильев**

**«В  
Крымских  
горах»**

**1873г.  
ГТГ**

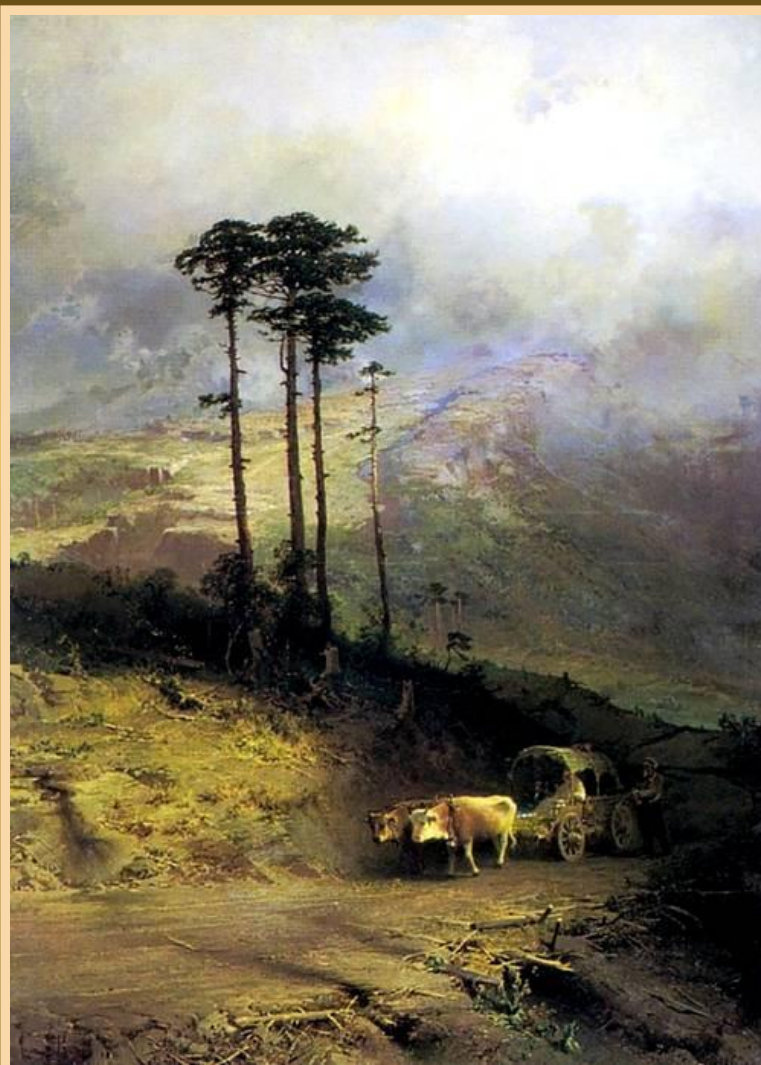
# Фёдор Александрович Васильев «В Крымских горах» 1873г. ГТГ



**К**артина «В Крымских горах» – хронологически одна из последних в творческом наследии Фёдора Александровича Васильева.

К Крыму, куда его «загнала болезнь», художник питал гораздо меньше любви, чем к России. Южные пейзажи вдохновляли его реже, чем «лесостепные» ландшафты средней полосы, однако несколько прекрасных работ с крымскими видами он всё же написал.

# Фёдор Александрович Васильев «В Крымских горах» 1873г. ГТГ



**Лучшей** из картин с крымским пейзажем считается пейзаж «В Крымских горах». Выставленный в Петербурге, он сразу был отмечен критиками и зрителями. Обращает на себя здесь, прежде всего, особая свежесть художественного взгляда Васильева.

Он отказывается от кричащих красок, не ищет в пейзаже «экзотики» (напротив, старается

# Фёдор Александрович Васильев «В Крымских горах» 1873г. ГТГ



**В** этом пейзаже он создаёт совершенно новый образ Крыма – никем не увиденный до него. Несмотря на скромность мотива, использованного в картине (пыльная дорога, сосны, повозка, запряжённая волами, медленно тащится в гору), «В Крымских горах» отличается какой-то спокойной величавостью. Крамской, назвал это полотно «симфонией величия природы».

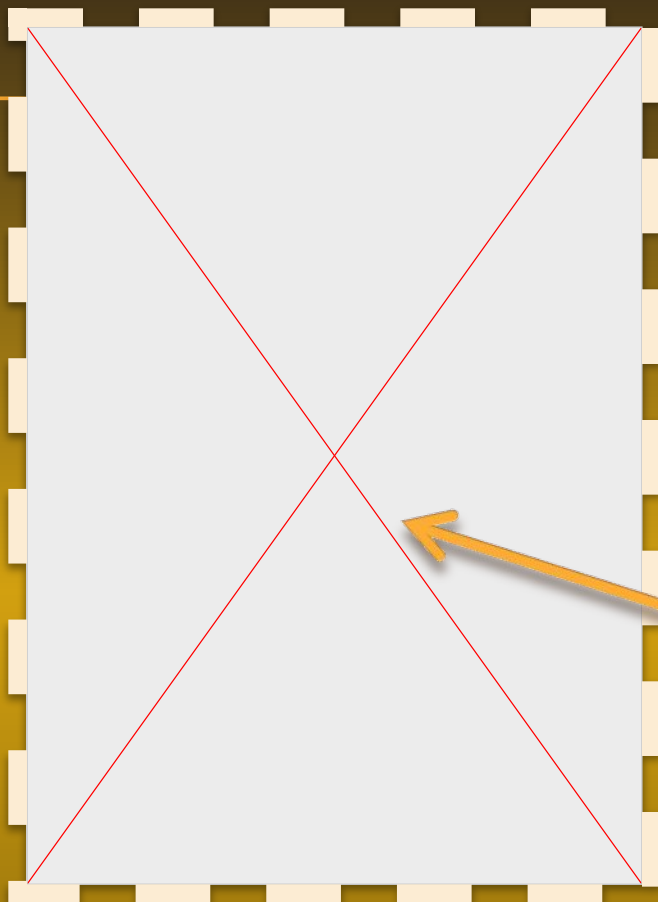
## Симфония величия природы



*Эти стройные сосны имеют в своём облике нечто северное (крымские сосны, как правило несколько ниже и разлапистей), что возможно, и пленило тосковавшего по России*

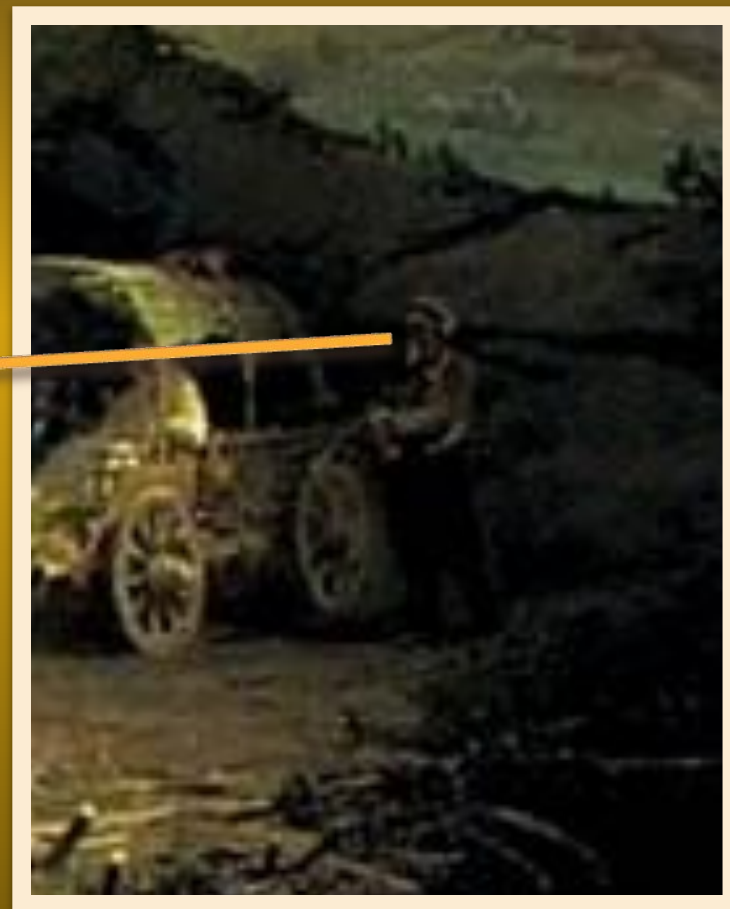
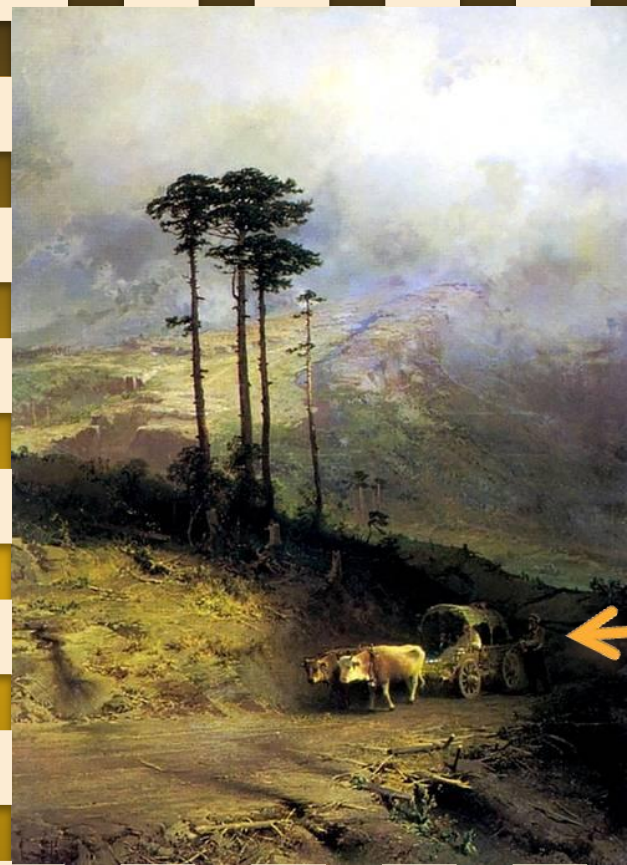
*художника*

## Симфония величия природы



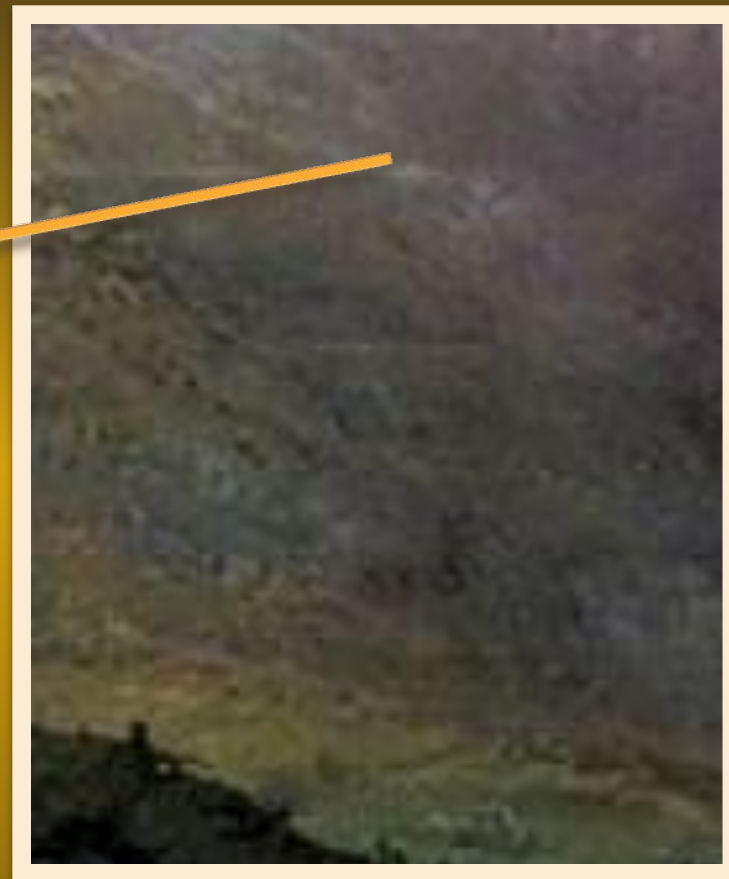
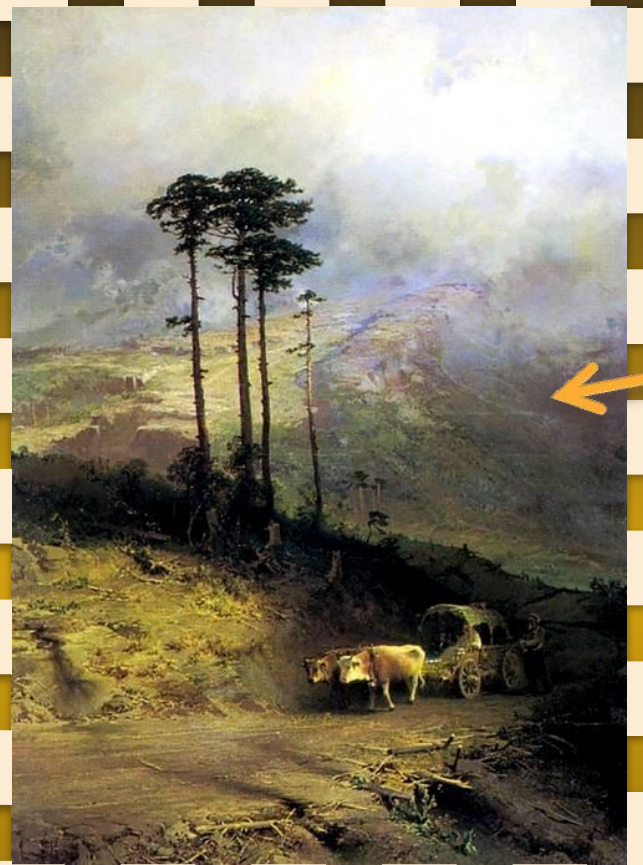
*Далеко внизу мы видим ещё одну группу сосен, звучащую как бы эхом сосен переднего плана*

## Симфония величия природы



*Стараясь облегчить участь волов, погонщик сошёл с повозки и идёт рядом с нею по дороге. Но животные всё равно бредут медленно в гору, через силу.*

## Симфония величия природы

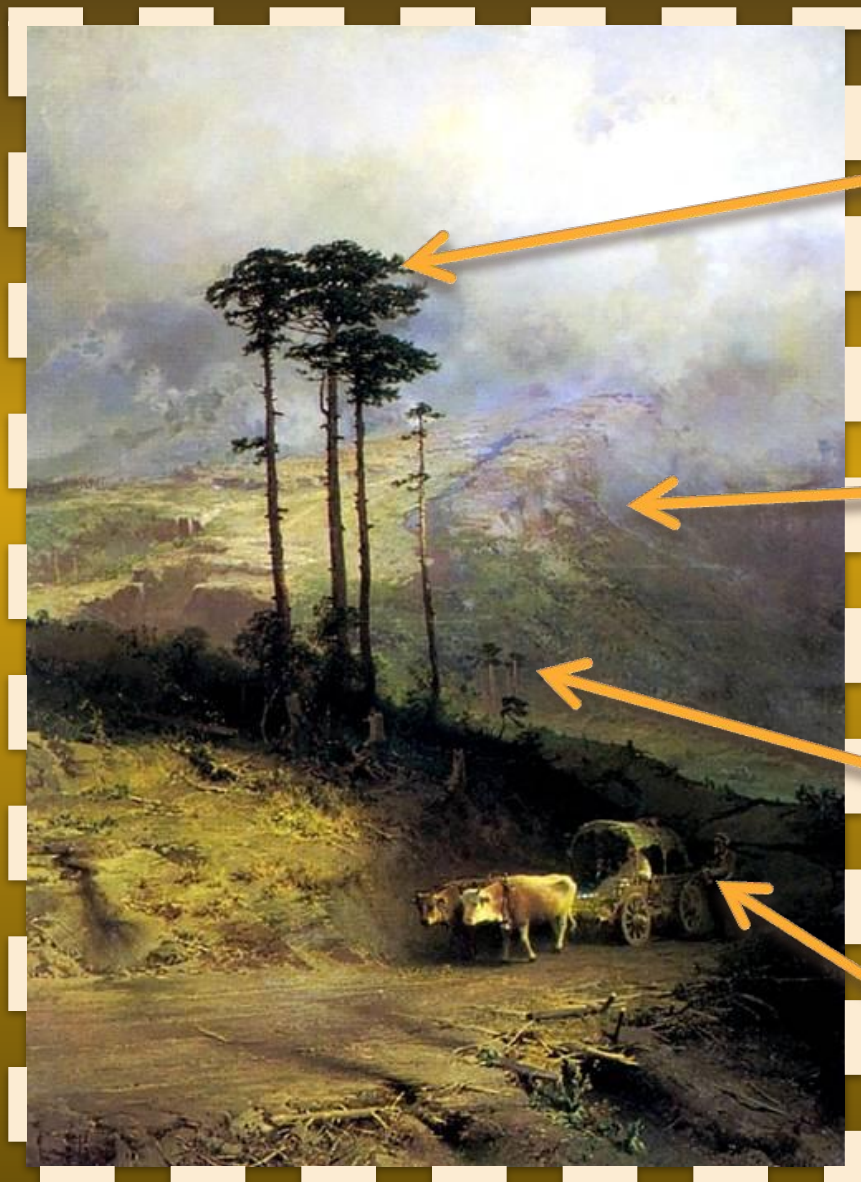


*Задний план настолько затуманен низко опустившимися облаками – это придаёт картине величественность и одновременно указывает на то, что именно перед ним высокие*

*горы!*



# Симфония величия природы



*стройные сосны*

*туман и горы*

*эхо сосен*

*погонщик*