

Литература

7 класс

Урок 2

В мире русских былин

Презентация Погребняк Н.М.

Цели и задачи

- Знания на уроке: определения понятия, особенности построения сюжета, периоды в истории былин, особенности былинного стиха
- Повторение: сказка и миф, общее с былиной и отличия в содержании и идее
- Словарная работа: личность, нравственные ценности

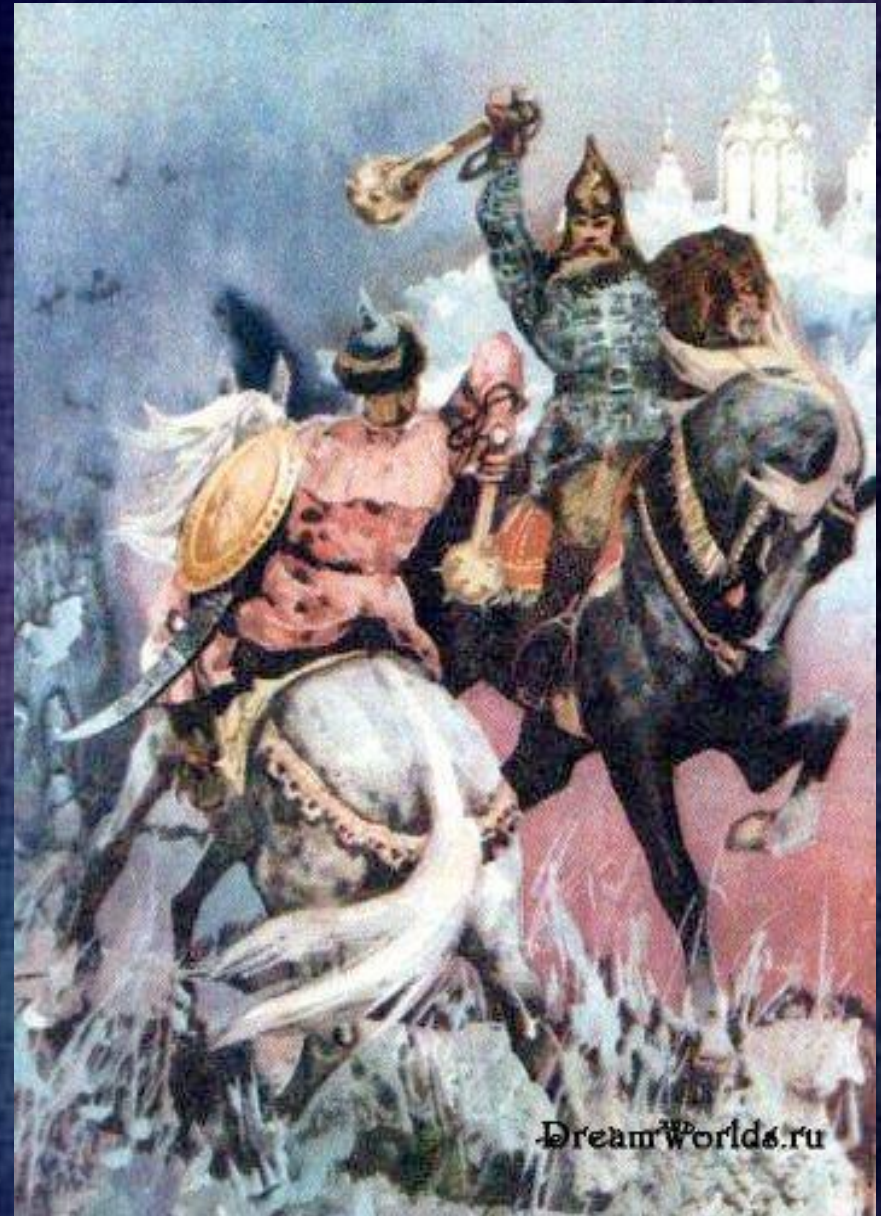
Ход урока

1. Определение понятия

Былина – торжественное песнопение, повествующее о великих деяниях необыкновенных людей



**Древнейшие
былины можно
отнести к
событиям 9
века, а наиболее
поздние - к 13
веку.**



DreamWorlds.ru

Развитие действия

Запев – привлекает
внимание, создает
настроение

Зачин – определяет
тему былины

Повествование

Исход – величание
героя или прямое
указание на конец



Образ былинного героя

Идеализация, то
есть усиление
положительных
качеств героя

Гипербола –
преувеличение

Контраст

Постоянные

эпитеты



Отличительные особенности былин

Не передают точных
исторических фактов
Запечатлевают
историческую реальность
в обобщенных образах
Передают понимание
истории, смысл событий
Герой былины (богатырь)
обладал силой примера



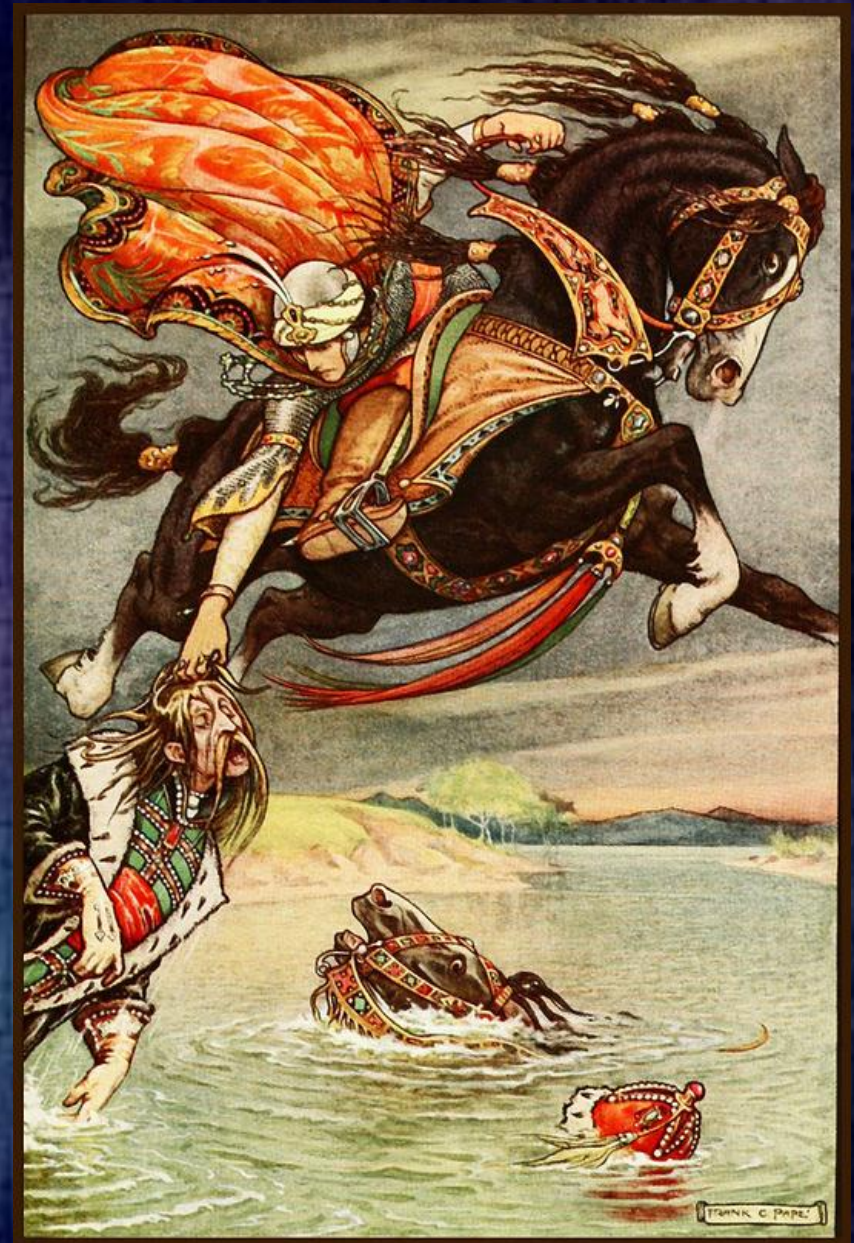
Периоды в истории былин

1. Древнейший период
(Святогор, Волх,
былины о Дунае)

2. Киевский период
(Добрыня)

3. Владимиро-
Суздальский период
(Илья Муромец,
Алеша)

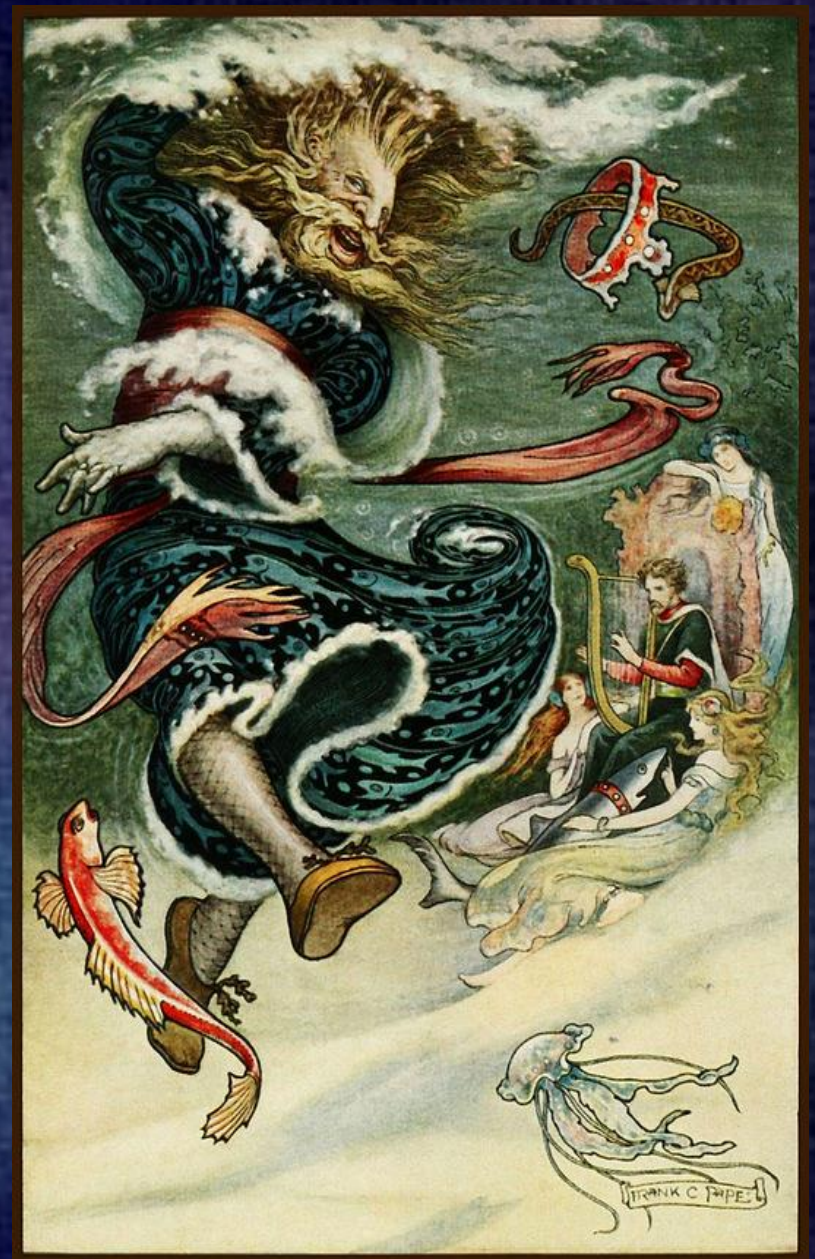
4. Псковско-
новгородский (Вольга
и Микула)



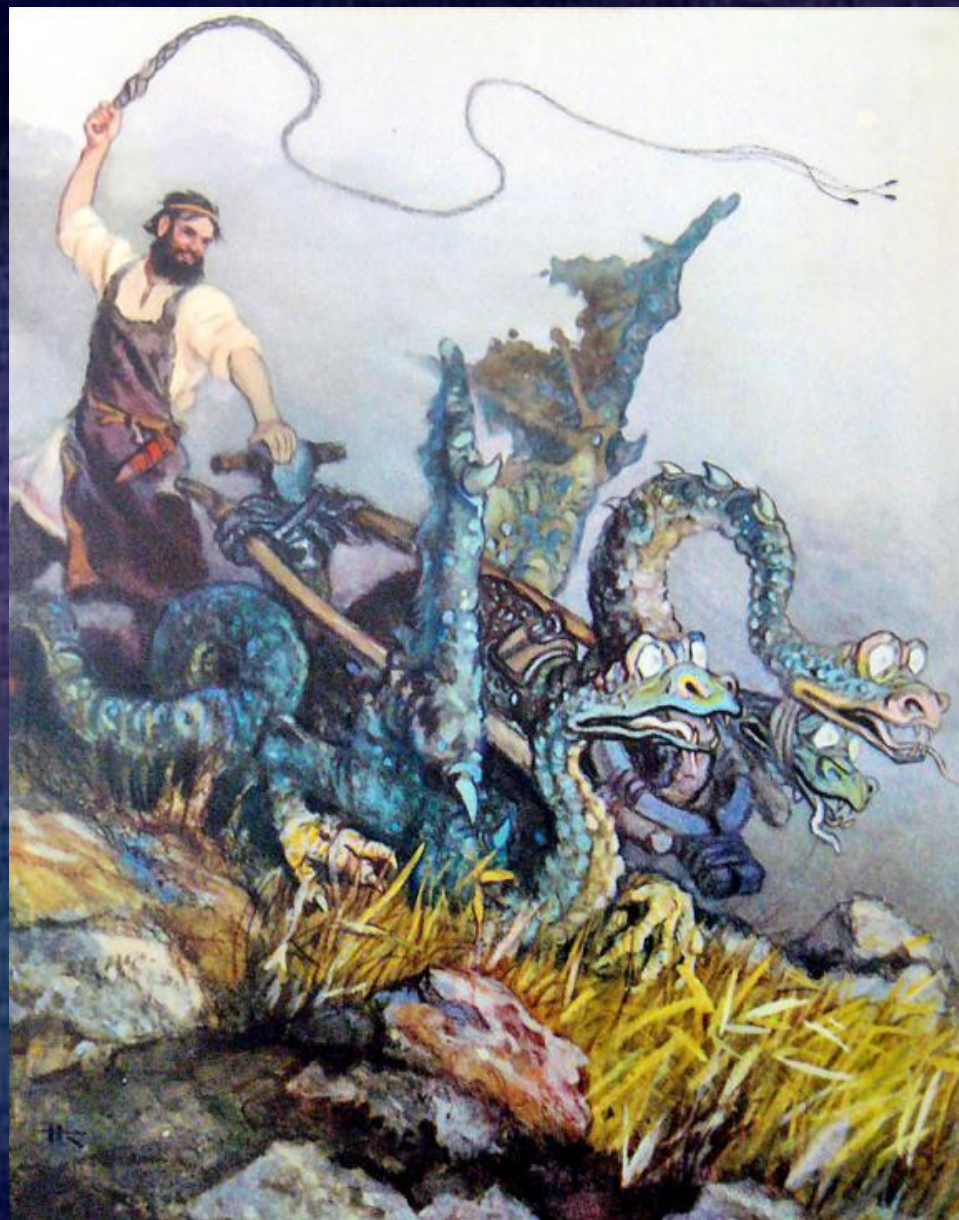
Сходство и
различие сказок и
былин

Как начинаются
былины и сказки?
Что является
содержанием сказки
и былины?

С какими героями
мы встречаемся в
сказке , а с какими в
былине?



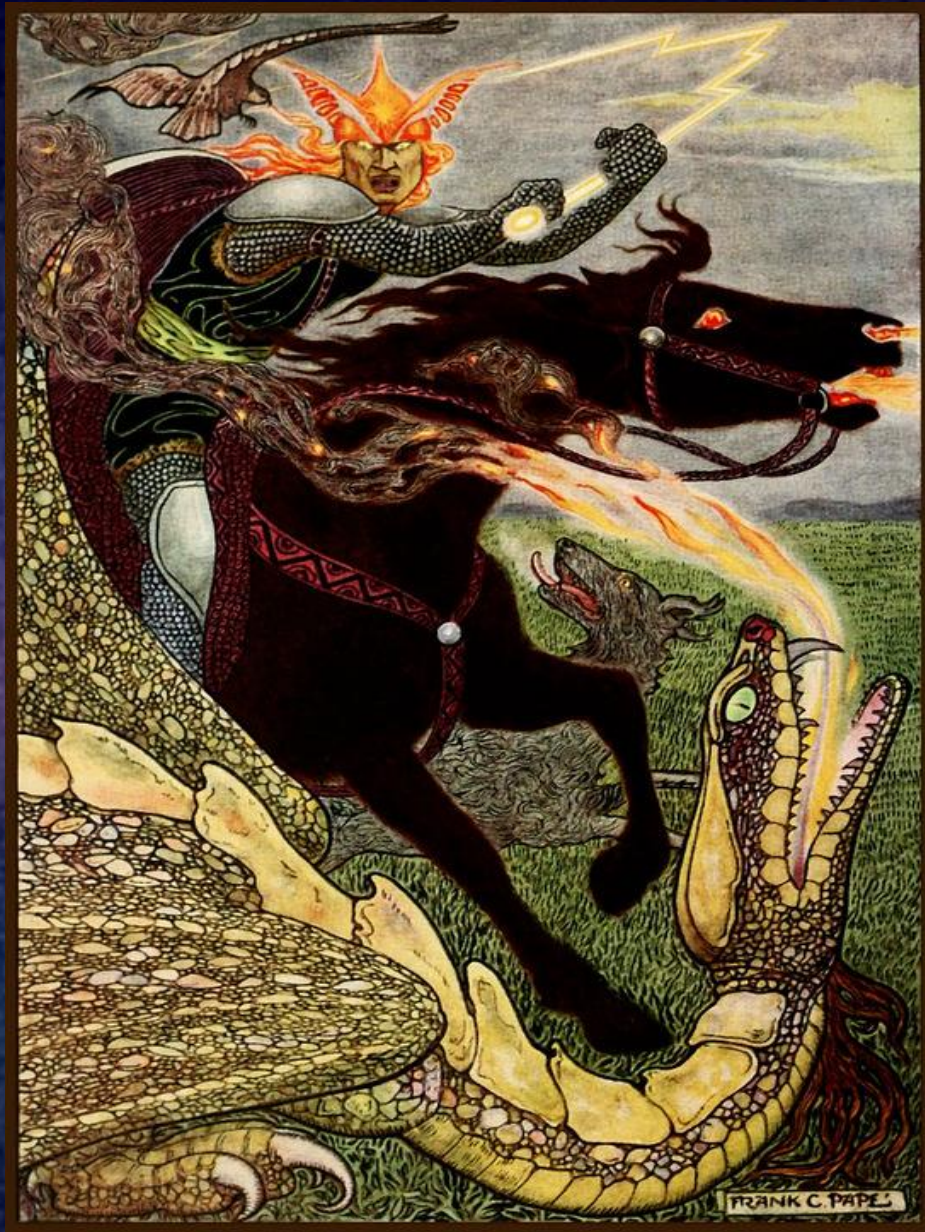
**Присутствуют ли в
былинах
фантастические,
сказочные
элементы?
Какую роль играет в
былине портрет
богатыря?
Чем концовка
былины отличается
от финала сказки?
Как следует
исполнять былинку?**



Практическое задание

- Попробуй различить сказочного и былинного героя по иллюстрациям
- Каких героев ты можешь назвать по именам?
- Назови основные характерные черты каждого героя

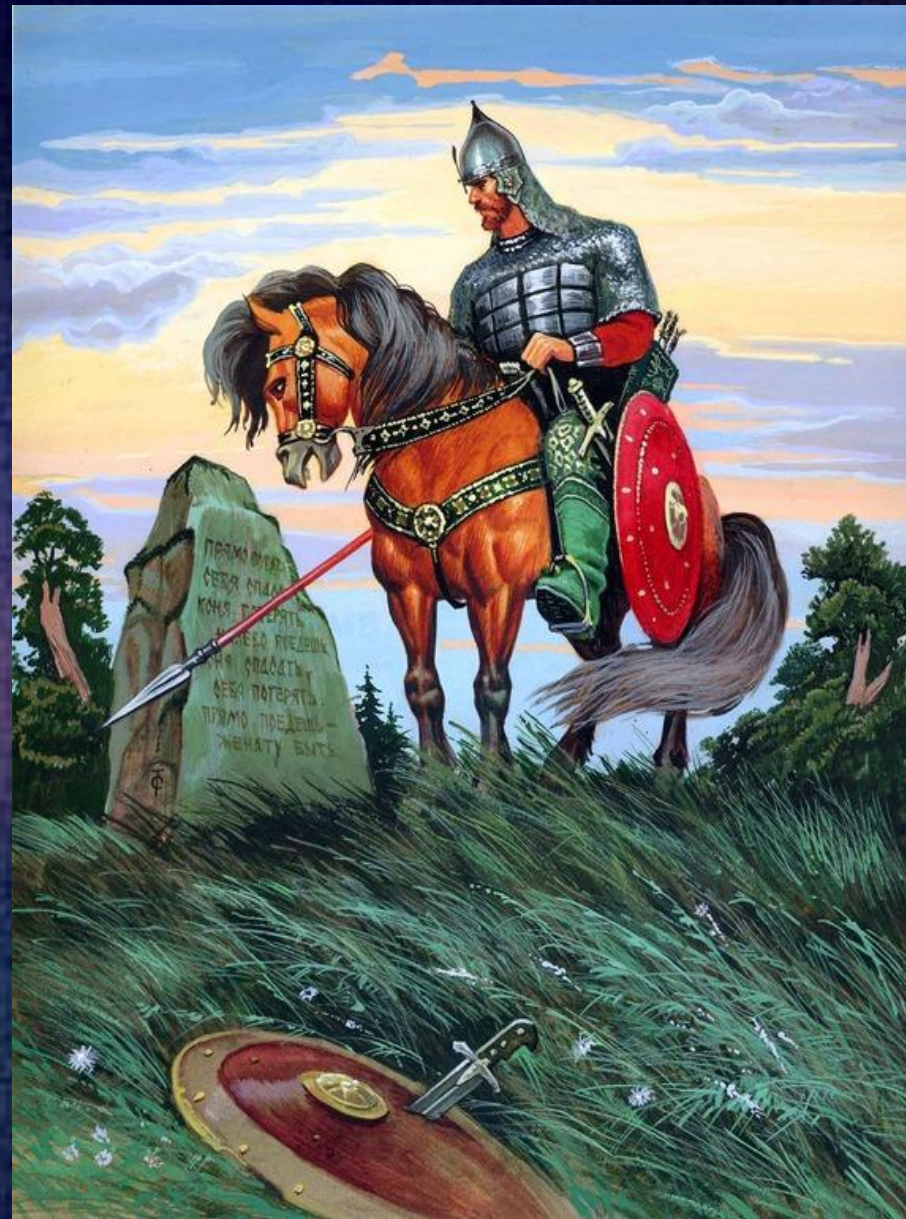


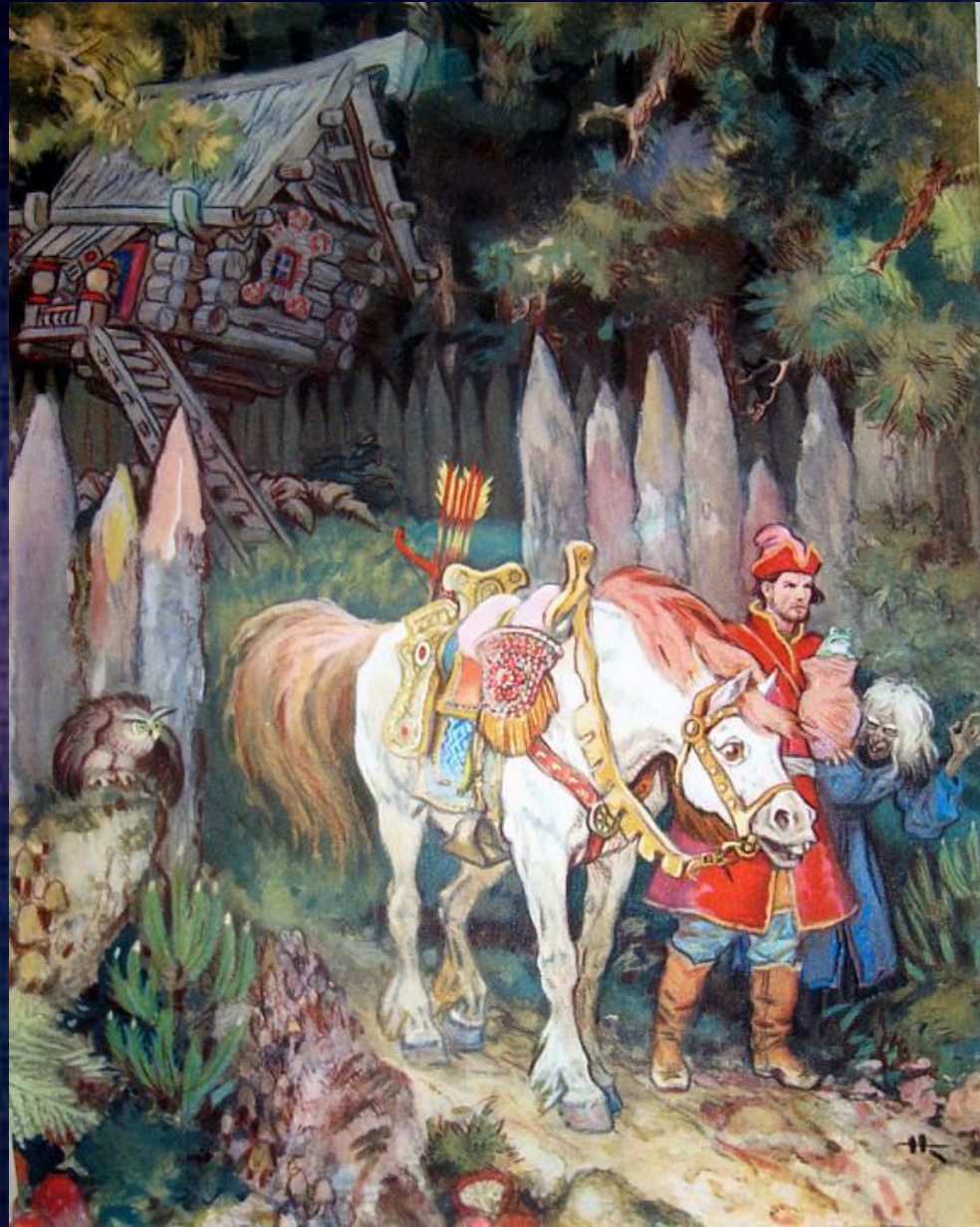
















Render.ru

EgorS.
© 2009 EgorS