

*Тема урока:*


*«ВЛАДИМИР НАБОКОВ*

*«ОБИДА».*

*ПОХОД В «МУЗЕЙНЫЙ ДОМ».*

*ЭМИЛИЯ ШАНКС*

*«НАЁМ ГУВЕРНАНТКИ».*



*Что общего есть  
у маленького  
Пути и  
Набокова?*



**Деревянные болванки**



**Селезень**

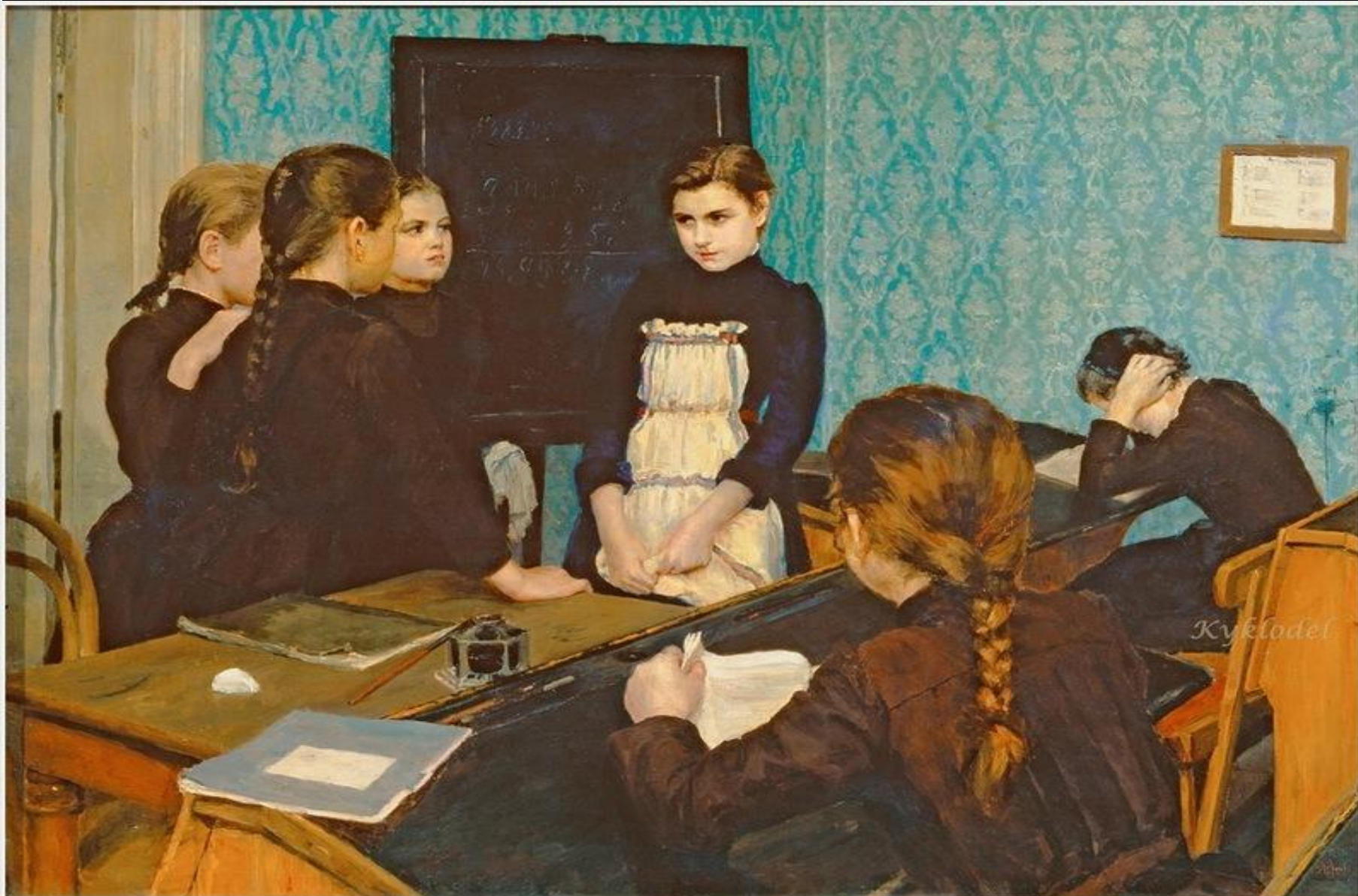


**Израццовая**

# Эмилия Яковлевна



# «Новенькая в школе»



# «В цветах»



# «Любимая кукла»



*Работа с картиной*

**Эмили Шанкс**

**«Наём**

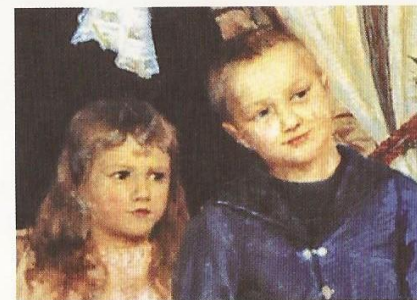
**губернантки»**



# Выделите с помощью горизонтальной рамки фрагмент «Мать и дети».



Эмилия ШАНКС. Наём гувернантки.  
Конец XIX — начало XX в. ТМИИ



# Гувернантка



Эмилия ШАНКС. Наём гувернантки.  
Конец XIX — начало XX в. ТМИИ





Смилга ШАНКС. Наём гувернантки.  
1881 г. — начало XIX в. Милл.  
**Наёмная домашняя воспитательница  
детей, занимающаяся также их  
обучением.**

# Объясните, что происходит в комнате.



Эмилия ШАНКС. Наём гувернантки.  
Конец XIX — начало XX в. ТМИИ



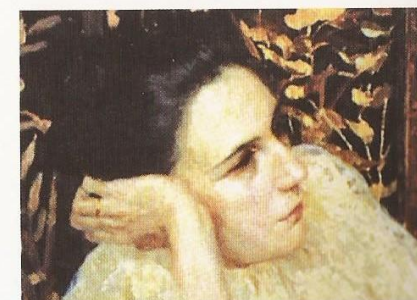
Эмилия ШАНКО. Наше гувернантки.  
Конец XIX — начало XX в. ТМ ИИ



**Кто из участников  
нервничает и слегка**



Эмилия ШАНÝ. Сл. Наём гувернантки.  
Конец XIX — начало XX в. Т. Чехия



**Кто смотрит дерзко и  
насмешливо?**

# Кто смотрит устало и снисходительно?



Эмилия ШАНКС. Наём гувернантки.  
Конец XIX — начало XX в. ТМИИ



# В чьём взгляде есть оттенок горечи и обиды?



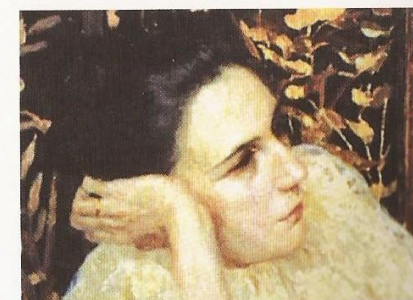
Эмилия ШАНКС. Наём гувернантки.  
Конец XIX — начало XX в. ТМИИ







Эмилия Шлик. Мать и дети.  
Конец XIX — начало XX в. ТММ

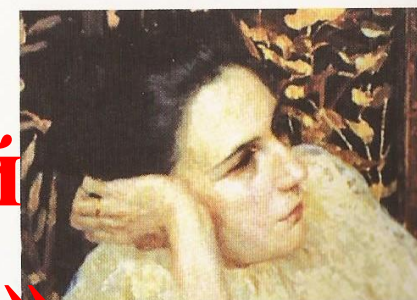


**Выделите с помощью рамки  
горизонтальный фрагмент  
«Мать и дети».**

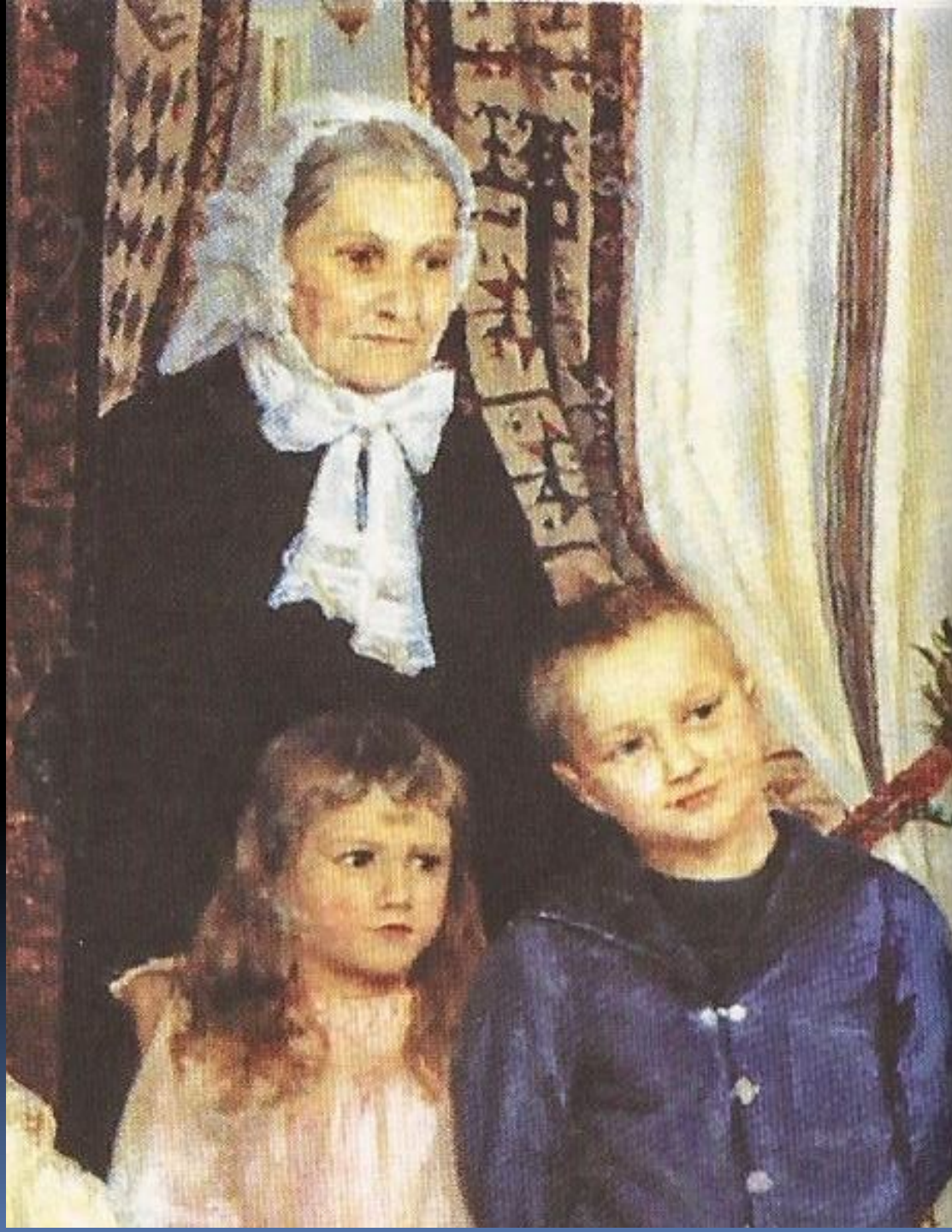





Эмилия ШАНКС. Наём гувернантки.  
Конец XIX — начало XX в. Л. И. И.



**Выделите вертикальный  
фрагмент «Няня с детьми».**





*Что общего есть  
у маленького  
Пути и  
Набокова?*



**Спасибо за  
урок!!!**