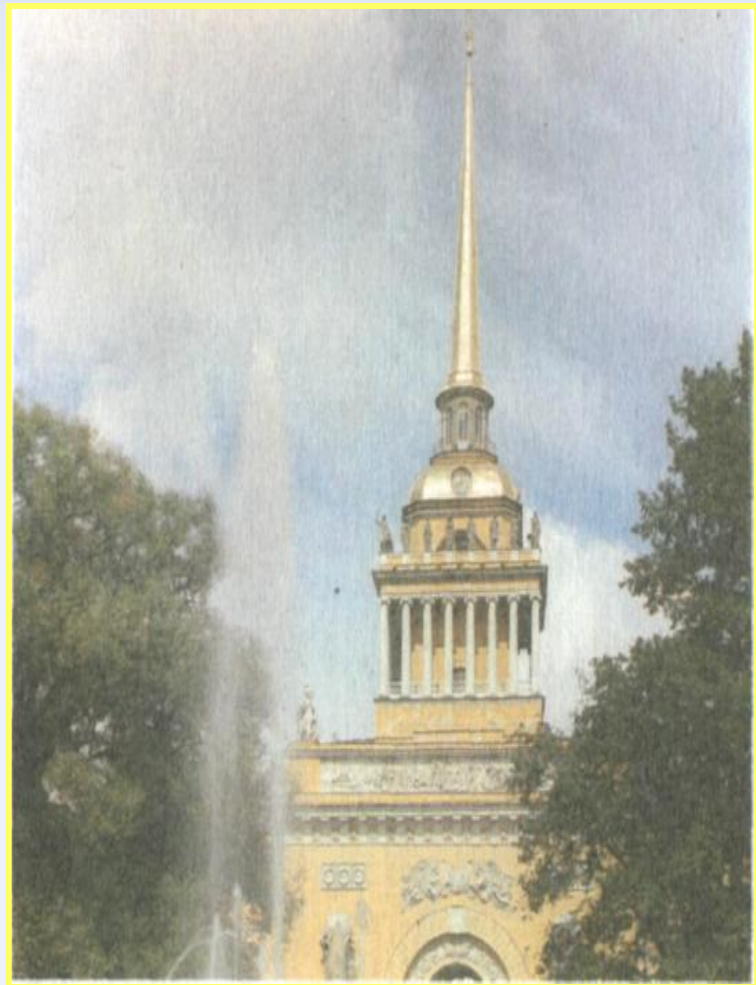


В ПЕТЕРБУРГЕ ДОСТОЕВСКОГО

*Мрачные нравственные
стороны прежнего порядка-
эгоизм, цинизм, рабство,
разъединение, продажничество-
не только не отошли с
уничтожением
крепостнического быта, но как
бы усилились, развились и
умножились.*

Образ Петербурга в творчестве писателей XIX века



*О Петербург, проклятый
Петербург
Здесь, право, нельзя иметь
души!
Здесьняя жизнь давит меня и
душит!
В.А. Жуковский*

*Город пышный, город
бедный,
Дух неволи, стройный вид,
Свод небес зелено-
бледный,
Сказка, холод и гранит...
А.С. Пушкин*

Образ Петербурга в творчестве писателей XIX века



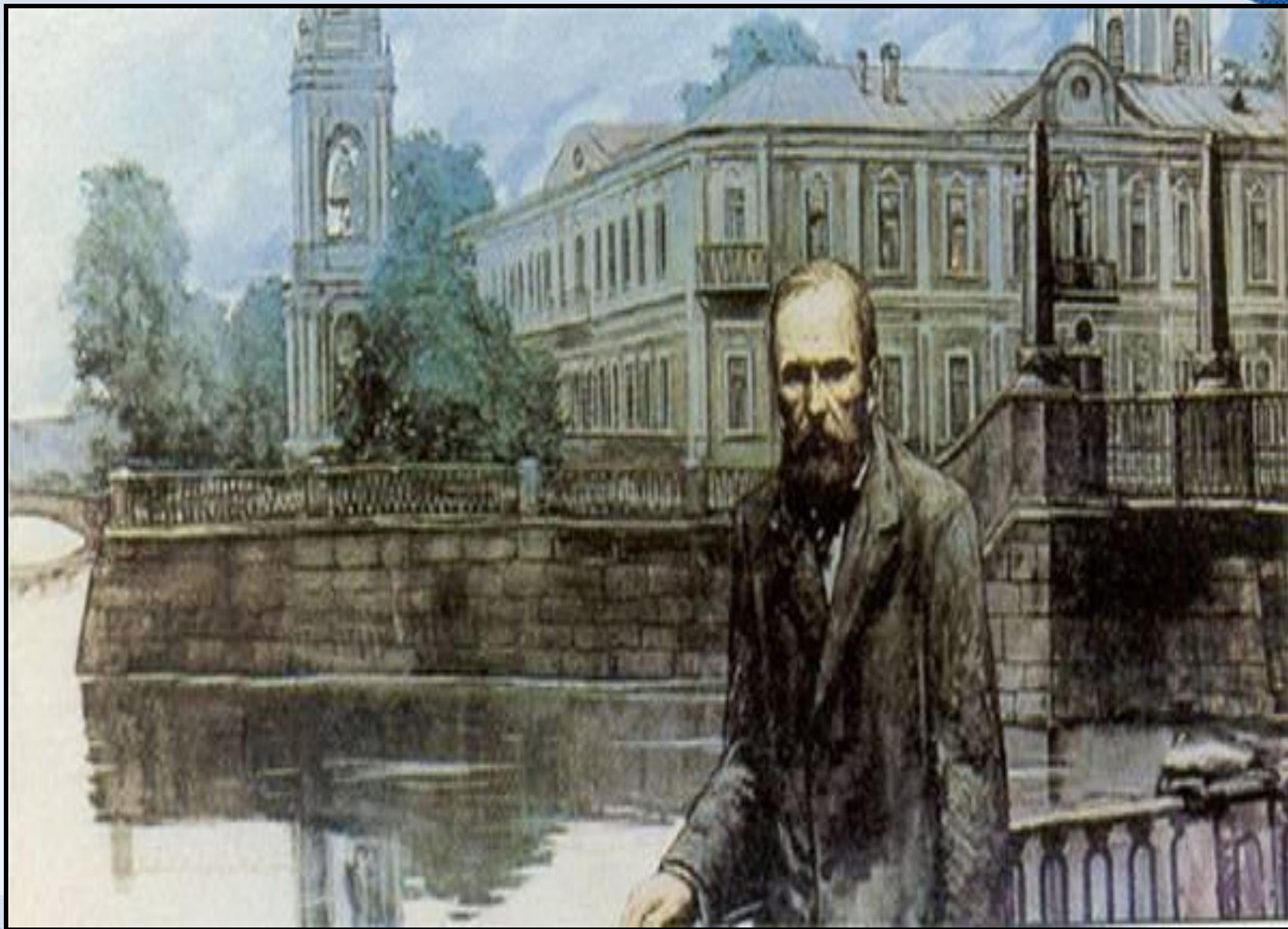
*Люблю тебя, Петра творенье,
Люблю твой строгий, стройный
вид,
Невы державное течение,
Береговой ее гранит,
Твоих оград узор чугунный,
Твоих задумчивых сводов
Прозрачный сумрак, блеск
бездомный...*

А.С. Пушкин

“Каюсь, грешен, не люблю”.

Ф.М.Достоевский.

ПЕТЕРБУРГ ДОСТОЕВСКОГО





Достоевский сменил много квартир в Петербурге, и почти все они были в угловых домах. В таких домах писатель обычно поселял и героев своих произведений. Никакого объяснения этому предпочтению Фёдор Михайлович не оставил, хотя был верен любви своей к

Если взглянуть на планы старого Петербурга, можно заметить, что дома, где жил писатель, обычно соседствуют с церквями.





***В 60-х годах XIX века
пятиэтажные дома
в Петербурге, как
правило,
предназначались
для среднего,
малоимущего люда
– это так
называемые
доходные дома
(богачи в них не
селились).***



ПЕТЕРБУРГ

ДОСТОЕВСКОГО
ПЕЙЗАЖИ

ОПИСАНИЯ-ИНТЕРЬЕР

СЦЕНЫ УЛИЧНОЙ ЖИЗНИ
(ОТНОШЕНИЯ МЕЖДУ
ЛЮДЬМИ)



ПЕЙЗАЖИ

- ❖ часть 1, глава 1 («отвратительный и грустный колорит» городского дня);
- ❖ Часть 2, глава 1 (подчеркнутое повторение предыдущий картины);
- ❖ Часть 2, глава 6 (вечерний Петербург);
- ❖ Часть 5, глава 5 (вид из окна комнаты Раскольниковова);
- ❖ Часть 6, глава 6 (грозовою вечер и утро накануне самоубийства Свидригайлова)



В Столярном переулке находится 16 домов (по 8 с каждой стороны улицы). В этих 16 домах помещается 18 питейных заведений...



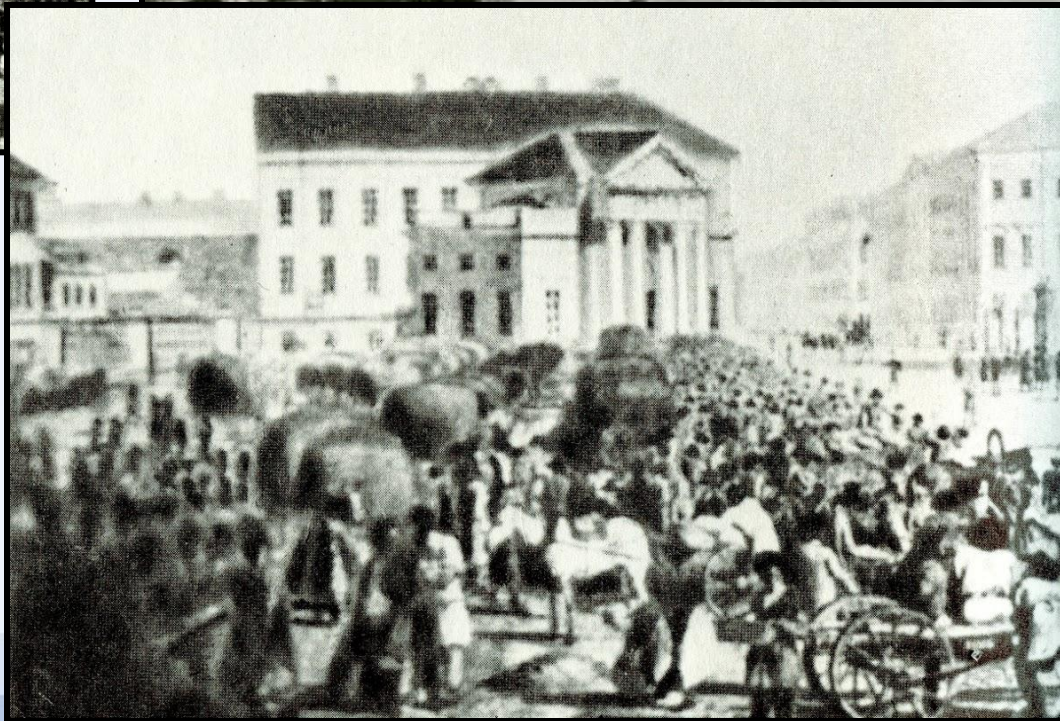
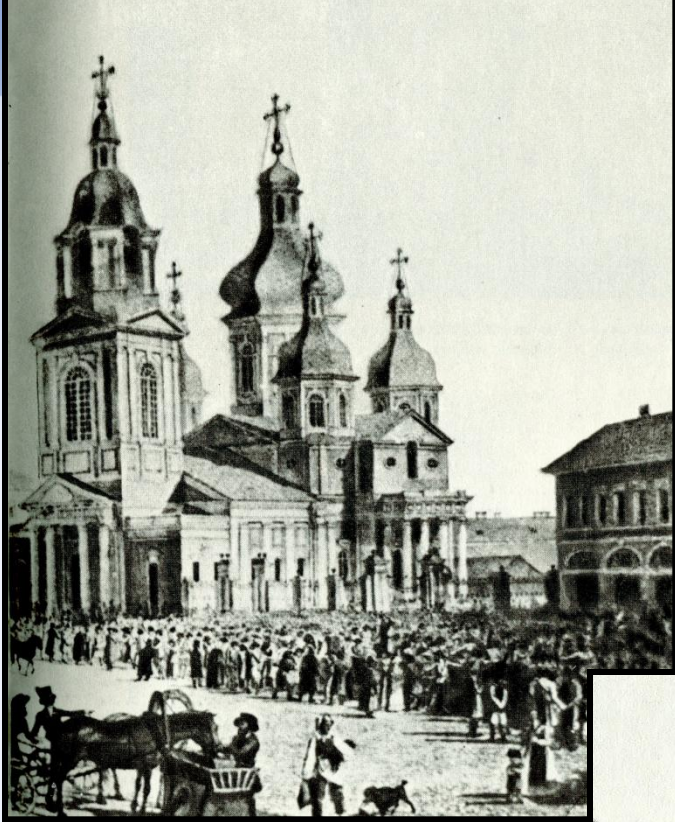
«Дом Раскольников»
Средняя Мещанская ,
угол Столярного
переулка №19/3



« Дом Сони
Мармеладовой»

Екатерининский канал
(ныне канал Грибоедова),
угол Малой Мещанской
№73/2
(ныне Казначейская)





СЕННАЯ ПЛОЩАДЬ

ОПИСАНИЯ- ИНТЕРЬЕРЫ:

Часть 1 глава 3 – каморка



«Каморка его приходилась под самую кровлю высокого пятиэтажного дома и походила более на шкаф, чем на квартиру...»

«Это была крошечная клетушка, шагов в шесть длиной, имевшая самый жалкий вид со своими желтенькими, пыльными обоями, и до того низкая, что чуть-чуть высокому человеку становилось в ней жутко, и все казалось, что стукнешься головой о потолок.»

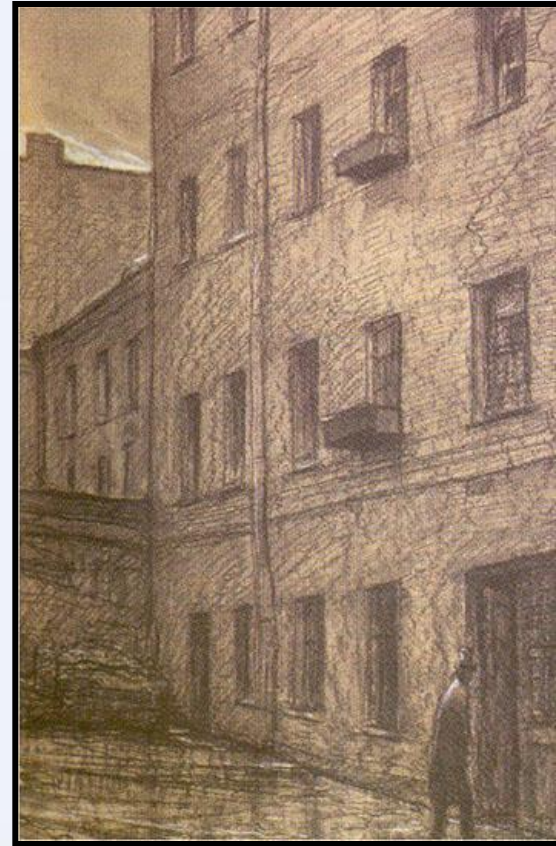
Часть 1, глава 2 и часть 2, глава 7

«проходной

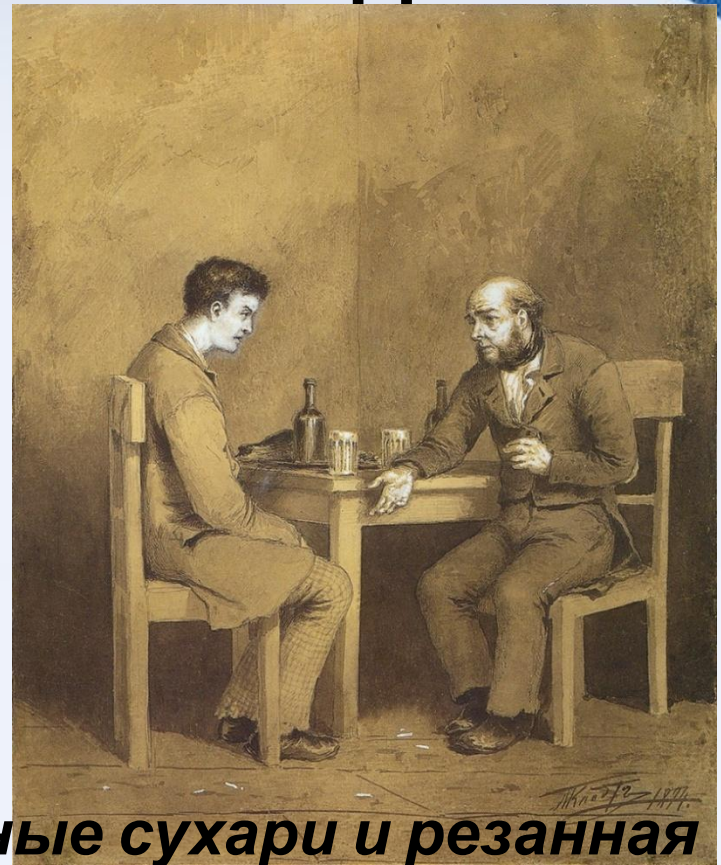
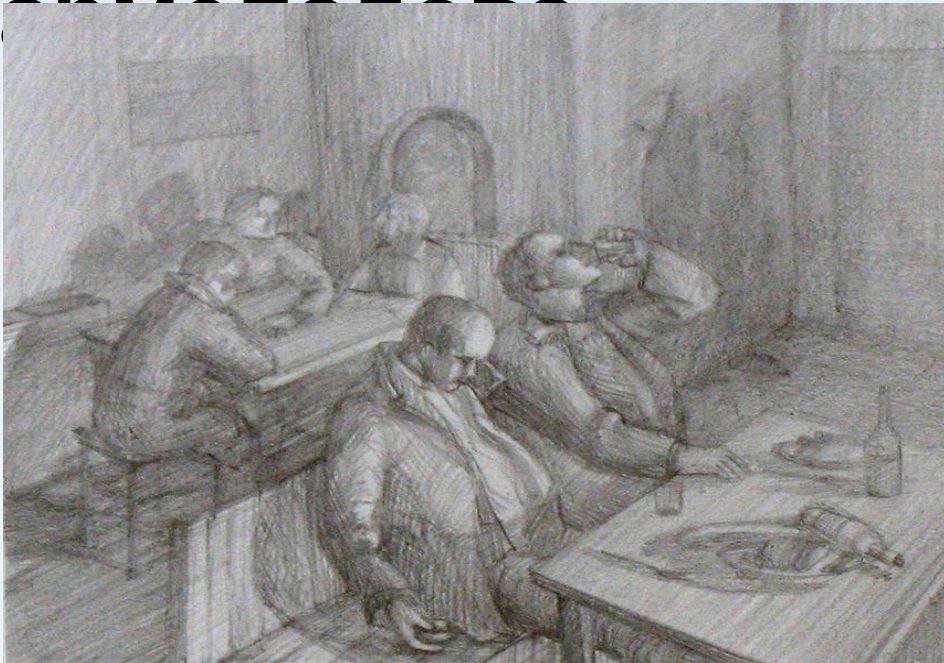
угол» Мармеладова);

Часть 4, глава 4 (комната- «сарай»

Сони)



Часть 1, глава 2 (кабак, где Раскольников слушает исповедь



... стояли крошечные огурцы, черные сухари и резанная
кусочками
рыба; все это очень дурно пахло. Было душно, так что был
даже нестерпимо сидеть, и все до того было пропитано
винным запахом,

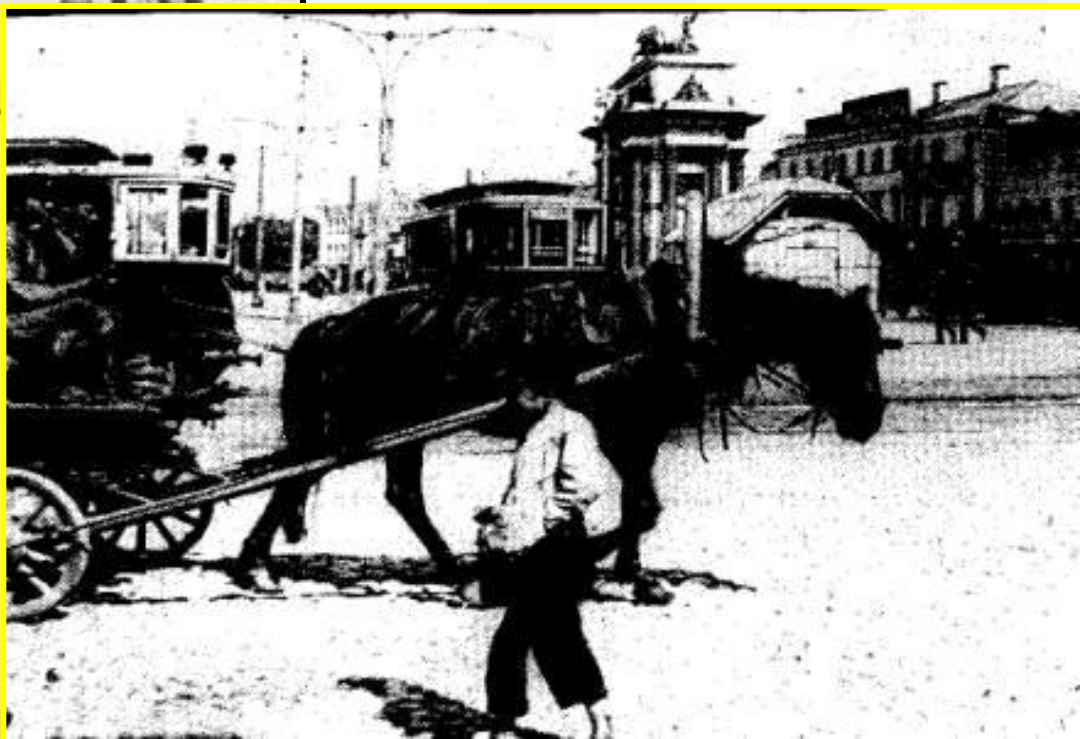
... что кажется от одного этого воздуха можно было в пяти

СЦЕНЫ УЛИЧНОЙ

ЖИЗНИ:

- ▶ Часть 1, глава 1 (пьяный в телеге, запряженной огромными ломовыми лошадьми);
- ▶ Часть 2, глава 2 (сцена на Николаевском мосту, удар бича и подаяние);
- ▶ Часть 2, глава 6 (шарманщик и толпа женщин у «распивочно-увеселительного» заведения);
- ▶ Часть 2, глава 6 (сцена на ...ском мосту);
- ▶ Часть 5, глава 5 (смерть Катерины Ивановны)

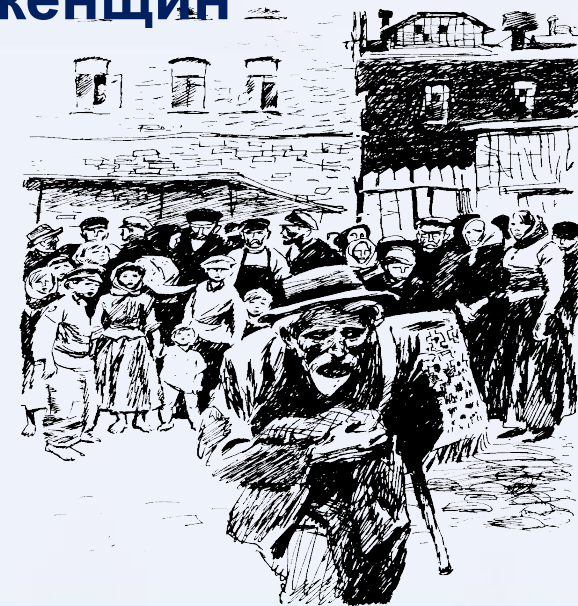
СЦЕНЫ УЛИЧНОЙ





Николаевский МОСТ

Шарманщик и толпа женщин



Катерина Ивановна

**ПЕЙЗАЖНЫЕ КАРТИНЫ
ПЕТЕРБУРГА,
ИНТЕРЬЕРЫ «УГЛОВ»-
СОЗДАЮТ ОБЩЕЕ
ВПЕЧАТЛЕНИЕ ГОРОДА,
КОТОРЫЙ ВРАЖДЕБЕН
ЧЕЛОВЕКУ,
ТЕСНИТ, ДАВИТ ЕГО,
СОЗДАЕТ АТМОСФЕРУ
БЕЗЫСХОДНОСТИ.**

**ПЕРЕЧИТАЙТЕ СТРАНИЦЫ,
ГДЕ Ф.М. ДОСТОЕВСКИЙ ПРИОТКРЫВАЕТ
КАРТИНУ**

**ВЕЛИЧЕСТВЕННОГО ПЕТЕРБУРГА.
КАКОЕ ВПЕЧАТЛЕНИЕ ПРОИЗВОДИТ
ЭТА ПАНОРАМА НА РАСКОЛЬНИКОВА
И ПОЧЕМУ? (2 часть, 2 гл.)**

**ВИДИТ,
ЧТО ГОРОД ГЛУХ
КО ВСЕМ
СТРАДАНИЯМ
ЧЕЛОВЕЧЕСКИМ.**



МЫ ВИДИМ РАСКОЛЬНИКОВА
ОТ ТАКОЙ ЖИЗНИ ЛЮДИ ОТУПЕЛИ,
СМОТРЯТ ДРУГ НА ДРУГА
ВРАЖДЕБНО
И
С НЕДОВЕРЧИВОСТЬЮ.
МЕЖДУ НИМИ НЕ МОЖЕТ БЫТЬ
ИНЫХ ОТНОШЕНИЙ,
КРОМЕ БЕЗРАЗЛИЧИЯ,
ЗВЕРИНОГО ЛЮБОПЫТСТВА,
ЗЛОРАДНОЙ НАСМЕШКИ.

(2 часть, 6 глава)

Петербург не просто фон, на котором развиваются действия романа “Преступление и наказание”, а главный герой, который провоцирует Раскольникова на преступление, объясняет его двойничество, помогает понять Мармеладова, Соню, Свидригайлова и других персонажей.