

# Звездный час

## Русские народные сказки

Сказка ложь, да в ней намек,  
добрым молодцам урок!



# Тур первый

Какая сказка не является русской народной сказкой ?



«Финист -ясный сокол»

1



«Три поросенка»

2



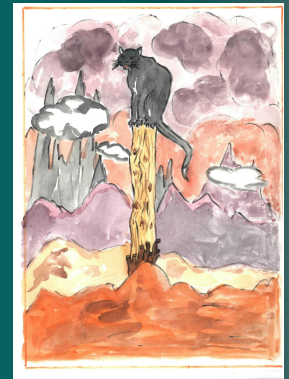
«Гуси-лебеди»

3



«По-щучьему велению»

4



«Поди туда- не знаю куда....»

5

# Тур второй

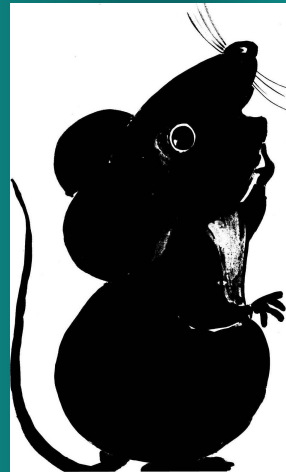
Вспомните сказку «Репка». Кто встал не на своё место?



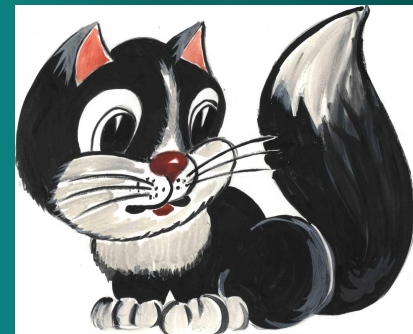
1



2



3



4

# Тур третий

Кто не является героем русской народной сказки?



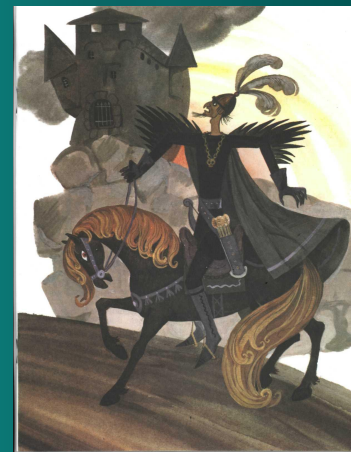
1



2



3



4

# Тур четвертый

Какую сказку нельзя назвать русской народной?



Кот и петух



Дюймовочка



Сестрица Аленушка и братец Иванушка



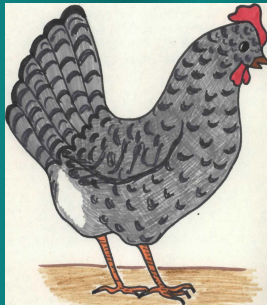
Репка

# Тур пятый

Кого мы не можем встретить в русской народной сказке «Репка»?



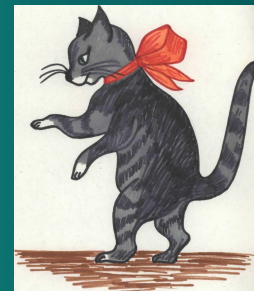
1



2



3



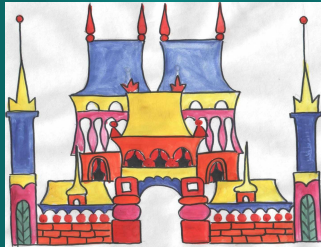
4

# Тур шестой

Какого жилища не встретишь в русских народных сказках?



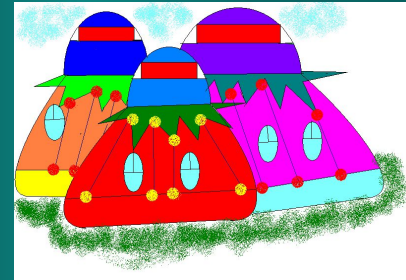
1



2



3



4

# Из какой сказки эти герои?

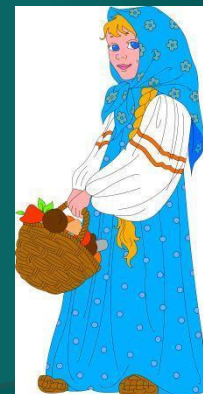
Колобок



Три медведя



Репка





# Установите соответствие



Вот пошла бабка —  
по сусекам поскребла...



Дед плачет, баба плачет...



Ловись, рыбка, и мала  
и велика...

## Дополни фразу из сказки

\_\_\_\_\_, матушка, спрячь меня!

По щучьему веленью, по моему хотенью –  
ступайте, \_\_\_\_\_, сами домой...

Солдат \_\_\_\_\_ вымыл, опустил в котёл,  
налил воды и поставил на огонь.

вёдра



Печка

топор

**СПАСИБО!**

**за правильные ответы**

