





ВИКТОРИНА ПО БАСНЯМ



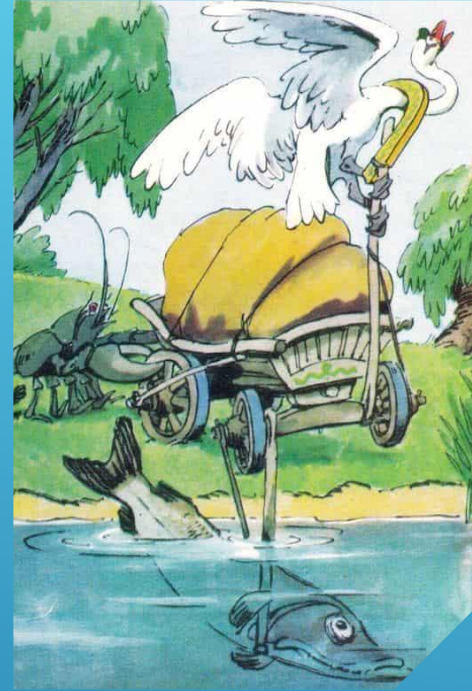
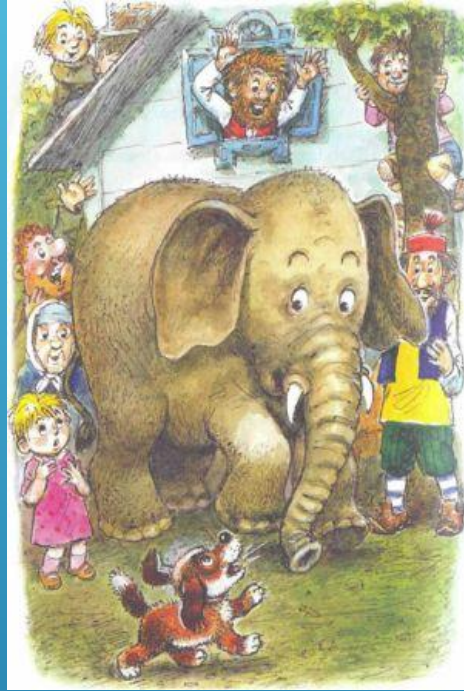
КАК НАЗЫВАЮТ ЧЕЛОВЕКА, КОТОРЫЙ ПИШЕТ БАСНИ?

- А) ПОЭТ
- Б) БАСНОПИСЕЦ
- В) ПУБЛИЦИСТ

КТО АВТОР БАСНИ
«МУХИ»?

- А) А. С. ПУШКИН
- Б) Л. Н. ТОЛСТОЙ
- В) И. А. КРЫЛОВ
- Г) ЭЗОП





КОМУ ПРИНАДЛЕЖИТ ВОЗ С ПОКЛАЖЕЙ?

- А) ОТЦУ И СЫНОВЬЯМ**
- Б) ЛЕБЕДЮ, ЩУКЕ И РАКУ**
- В) СЛОНУ И МОСЬКЕ**
- Г) КОМАРУ И ЛЬВУ**



ЧЕМ ЗАНИМАЛАСЬ
СТРЕКОЗА ЛЕТОМ?

- А) РАБОТАЛА
- Б) ПЕЛА И ПЛЯСАЛА
- В) ПОМОГАЛА
МУРАВЬЮ
- Г) СТРОИЛА ДОМ

КУДА ПОПАЛА МУХА?

- А) КЕФИР
- Б) СУП
- В) МОЛОКО
- Г) АВАРИЮ





ЧЕМУ УЧИТ БАСНЯ Л.Н. ТОЛСТОГО "ОТЕЦ И СЫНОВЬЯ":

- А) МАТЕМАТИКЕ
- Б) СМЕЛОСТИ
- В) ЖИТЬ В ЩЕДРОСТИ
- Г) ЖИТЬ В СОГЛАСИИ



ИЗ КАКОЙ БАСНИ ЭТИ СТРОКИ:
«КТО ПРО СВОИ ДЕЛА
КРИЧИТ ВСЕМ БЕЗ УМОЛКУ,
В ТОМ, ВЕРНО, МАЛО ТОЛКУ »?

- А) КОШКА И МЫШИ
- Б) ЛГУН
- В) СЛОН И МОСЬКА
- Г) ДВЕ БОЧКИ

КАКАЯ МОРАЛЬ БАСНИ: «КОШКА И МЫШИ»?

А) РАЗУМНЫЕ ЛЮДИ ВСЕГДА ДОВЕРЯЮТ ЛЮДЯМ

Б) РАЗУМНЫЕ ЛЮДИ, ИСПЫТАВ ЧЬЕ-НИБУДЬ КОВАРСТВО, ДАЮТ СЕБЯ ОБМАНЫВАТЬ

В) РАЗУМНЫЕ ЛЮДИ, ИСПЫТАВ ЧЬЕ-НИБУДЬ КОВАРСТВО, НЕ ДАЮТ СЕБЯ ОБМАНЫВАТЬ

Г) РАЗУМНЫЕ ЛЮДИ НЕ ОБЩАЮТСЯ С ДРУГИМИ ЛЮДЬМИ



A faded illustration of a village scene. In the foreground, a dark, shaggy dog is seen from behind, looking towards a group of people. The people are in a grassy area, some appearing to be in a dance or a group activity. In the background, there are simple wooden houses with gabled roofs. The overall scene is dimly lit, suggesting a dusk or dawn setting.

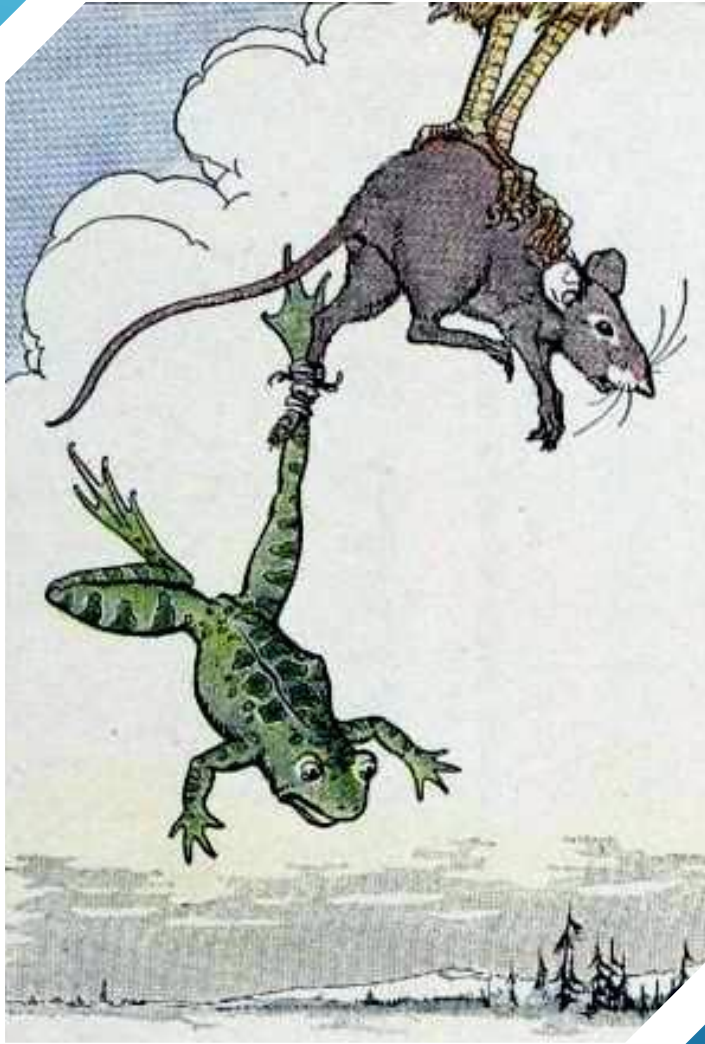
ВСПОМНИ ФИНАЛ БАСНИ: «ЛГУН»

А) ВОЛК ПЕРЕРЕЗАЛ ВСЁ СТАДО

Б) МУЖИКИ ПРИБЕЖАЛИ И ПРОГНАЛИ
ВОЛКА

В) МАЛЬЧИК ПРОГНАЛ ВОЛКА

Г) ВОЛК НЕ ПРИБЕГАЛ.

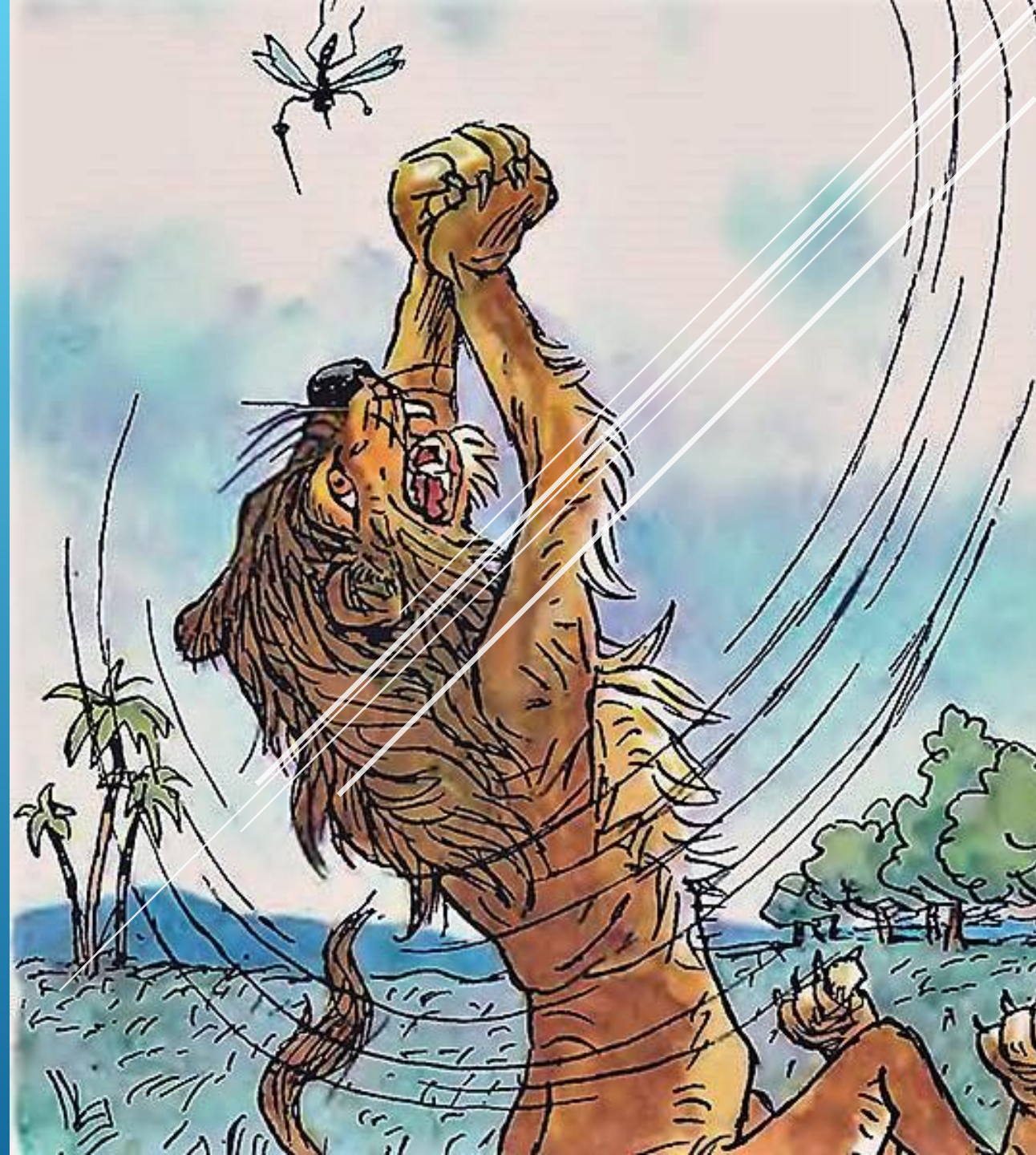


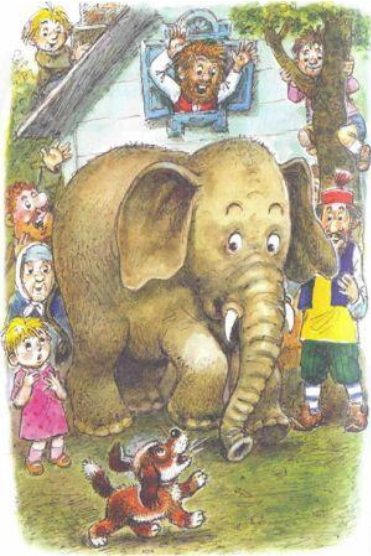
ЧТО ОБЕЩАЛА ЛЯГУШКА В БАСНЕ:
«ЛЯГУШКА И МЫШЬ»

- А) ОТВЕЗТИ МЫШЬ НА ДРУГОЙ БЕРЕГ РЕКИ
- Б) ПОКАЗАТЬ МЫШКЕ ПОДВОДНЫЙ МИР
- В) НЕ НЫРЯТЬ В ВОДУ

КТО ПРОИЗНЕС ФРАЗУ:
«СИЛЬНОГО ЗВЕРЯ ОДОЛЕЛ, А
ВОТ ОТ ДРЯННОГО ПАУКА
ПОГИБАЮ»

- А) ЛЕВ
- Б) ПАУК
- В) КОМАР
- Г) Л.Н ТОЛСТОЙ



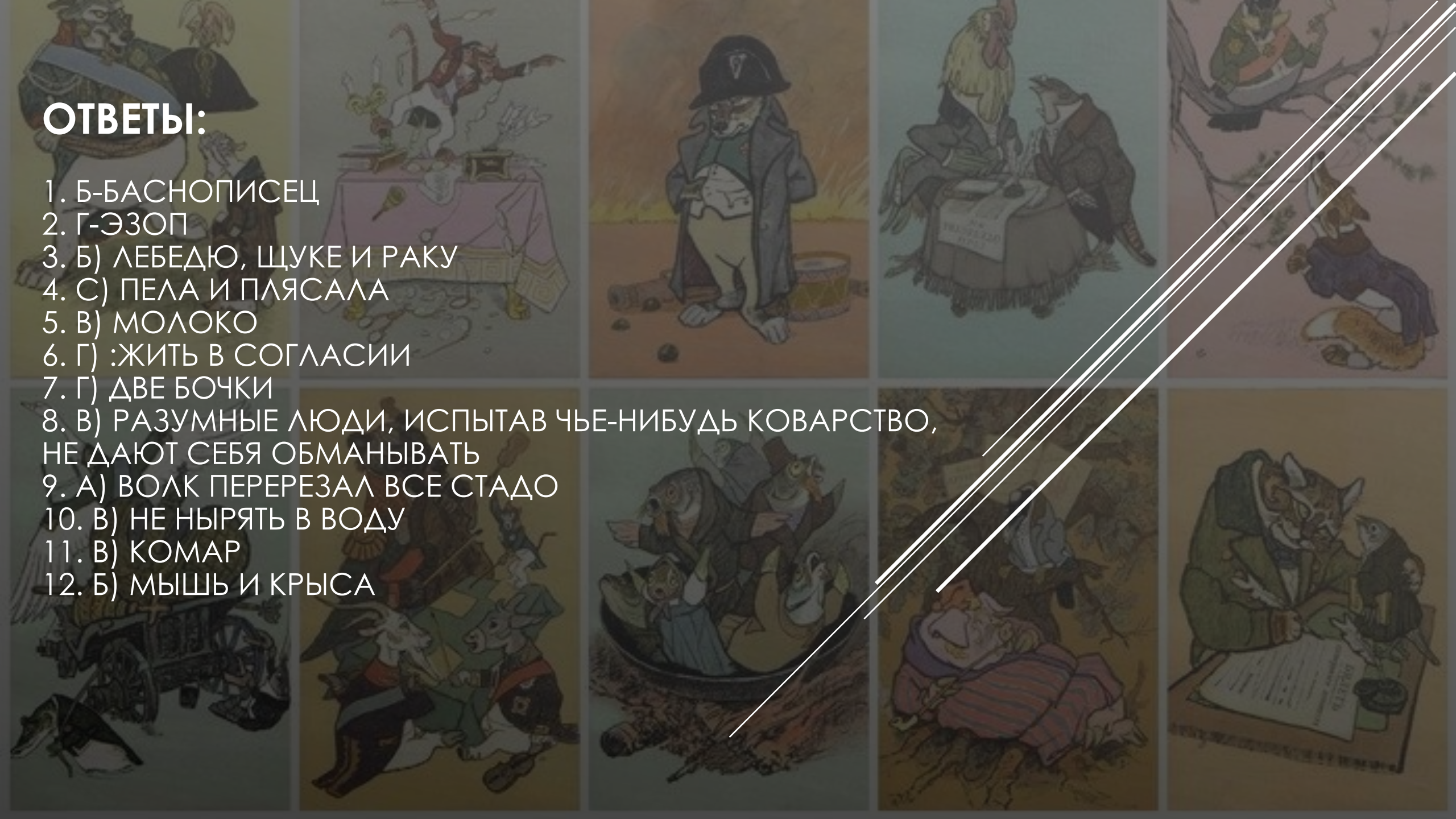


ВСПОМНИ К КАКОЙ БАСНЕ ПРИНАДЛЕЖИТ МОРАЛЬ – ЕСЛИ БОЯЗЛИВЫЙ ЧЕЛОВЕК ИСПЫТЫВАЕТ ПЕРЕД КЕМ-ЛИБО СТРАХ, ОН НАЧИНАЕТ ОШИБОЧНО ПОЛАГАТЬ, ЧТО ЦЕЛЫЙ МИР ОТНОСИТСЯ К ВРАГУ ПОДОБНЫМ ОБРАЗОМ:

- А) КОМАР И ЛЕВ
- Б) МЫШЬ И КРЫСА
- В) ДВЕ БОЧКИ
- Г) СЛОН И МОСЬКА

ОТВЕТЫ:

1. Б-БАСНОПИСЕЦ
2. Г-ЭЗОП
3. Б) ЛЕБЕДЮ, ЩУКЕ И РАКУ
4. С) ПЕЛА И ПЛАСАЛА
5. В) МОЛОКО
6. Г) :ЖИТЬ В СОГЛАСИИ
7. Г) ДВЕ БОЧКИ
8. В) РАЗУМНЫЕ ЛЮДИ, ИСПЫТАВ ЧЬЕ-НИБУДЬ КОВАРСТВО,
НЕ ДАЮТ СЕБЯ ОБМАНЫВАТЬ
9. А) ВОЛК ПЕРЕРЕЗАЛ ВСЕ СТАДО
10. В) НЕ НЫРЯТЬ В ВОДУ
11. В) КОМАР
12. Б) МЫШЬ И КРЫСА



Спасибо за внимание!

ВЫПОЛНИЛ УЧЕНИК 3Е КЛАССА
ЗАЙЦЕВ МАТВЕЙ

A decorative graphic consisting of several parallel white lines of varying lengths, slanted upwards from left to right, located in the bottom right corner of the slide.