

# «Вишнёвый сад» (1903)

«Вишнёвый сад» как бы вобрал в себя всё, что мог дать лучшего для театра Чехов, и всё, что мог лучшего сделать театр с произведениями Чехова.

*В.И.Немирович-Данченко*

# План урока

1. «Новая драма» и её особенности.
2. История создания пьесы «Вишнёвый сад».
3. Жанровое своеобразие пьесы.
4. Действующие лица пьесы.



# «Новая драма»

1. Сближение различных литературных родов – проникновение в драматургию лирической стихии. Важно не событие, а переживание этого события.
2. Характер героя раскрывается не в борьбе за достижение цели, а в переживании противоречий бытия. Пафос действия сменяется пафосом раздумья.
3. Разрушается «сквозное действие», ключевое событие, организующее единство классической драмы. *«Люди обедают, только обедают, а в это время слагаются их судьбы, разбиваются сердца» (Б.Шоу).*



# «Новая драма»

4. Нет абсолютно счастливых и абсолютно несчастных людей, нет положительных и отрицательных героев.
5. Конфликт приглушён, действие развивается неторопливо, часто прерывается лирическими излияниями героев, воспоминаниями. Особое значение придаётся паузам.
6. Герои много говорят и не пытаются услышать друг друга. Возникает проблема непонимания, слова утрачивают смысл.

# «Новая драма»

7. В пьесах много внесценических персонажей. Они расширяют эпическое пространство.
8. Особое значение приобретает неведомый классической драме подтекст: многое скрыто за обычными словами-репликами, за интонацией или жестами.
9. Нет деления актов на явления – появление очередного героя не вносит в конфликт новых перипетий.



# История создания пьесы «Вишнёвый сад»

- Замысел пьесы – 1901 – 1902 гг.
- «...в воображении Чехова стало рисоваться окно старого помещичьего дома, через которое лезли в комнату ветки деревьев. Затем в воображаемом Чеховым доме поселилась какая-то барыня... Около старухи очутился не то её брат, не то дядя — безрукий барин, страстный любитель игры на бильярде. Это большое дитя, которое не может жить без лакея. Как-то раз последний уехал, не приготовив барину брюк, и потому он пролежал целый день в постели» (К. Станиславский).



# История создания пьесы «Вишнёвый сад»

- «Вишне**в**ый сад» —→ «Вишне**ё**вый сад».  
«"Вишневый сад" — это деловой коммерческий сад, приносящий доход. Такой сад нужен и теперь. Но "Вишнёвый сад" дохода не приносит, он хранит в себе и своей цветущей белизне поэзию былой барской жизни. Такой сад растёт и цветёт для прихоти, для глаз избалованных эстетов» (К. Станиславский).



**17 января 1904 года**  
на сцене Московского Художественного  
театра состоялась премьера комедии А.П.  
Чехова «Вишнёвый сад».



# Жанровое своеобразие пьесы

«Вышла у меня не драма, а комедия, местами даже фарс»  
( А.П.Чехов).

**Драма**

На афишах МХАТа

**Пьеса**

**Комедия**

**Трагедия**

**«Вишнёвый сад» - лирическая комедия**

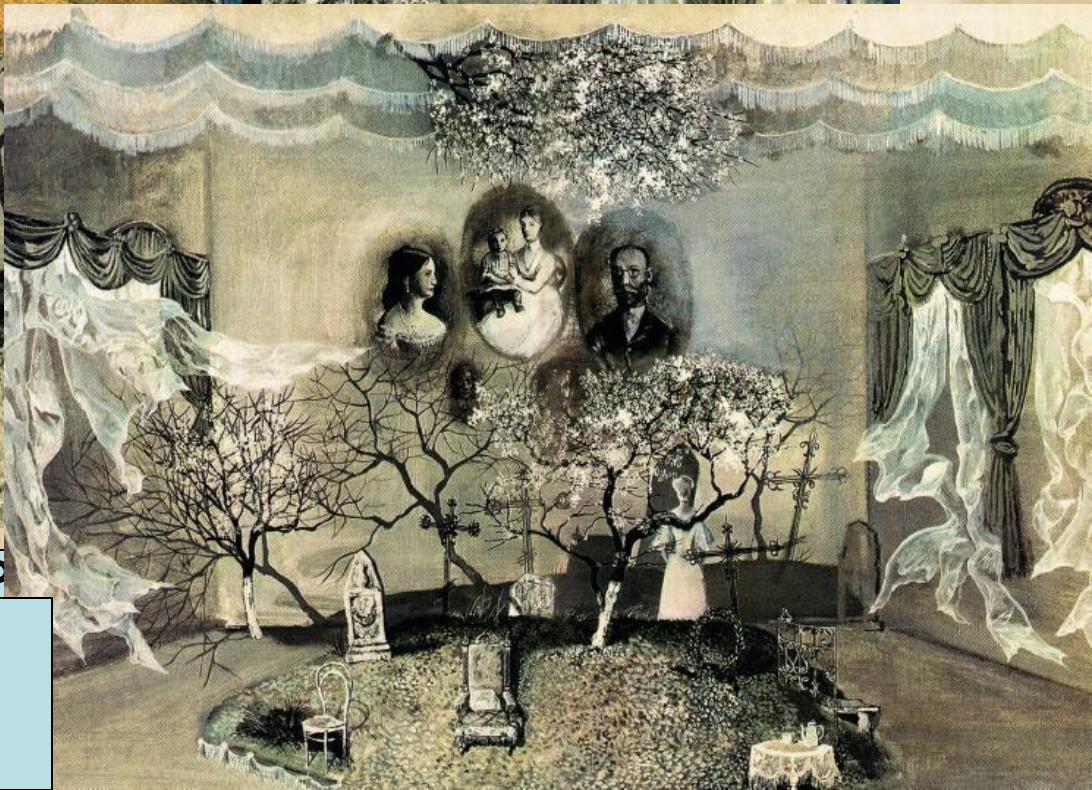
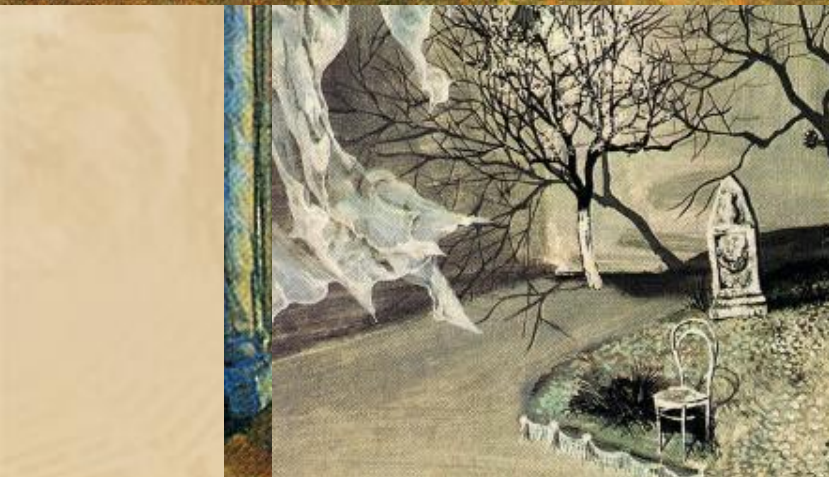
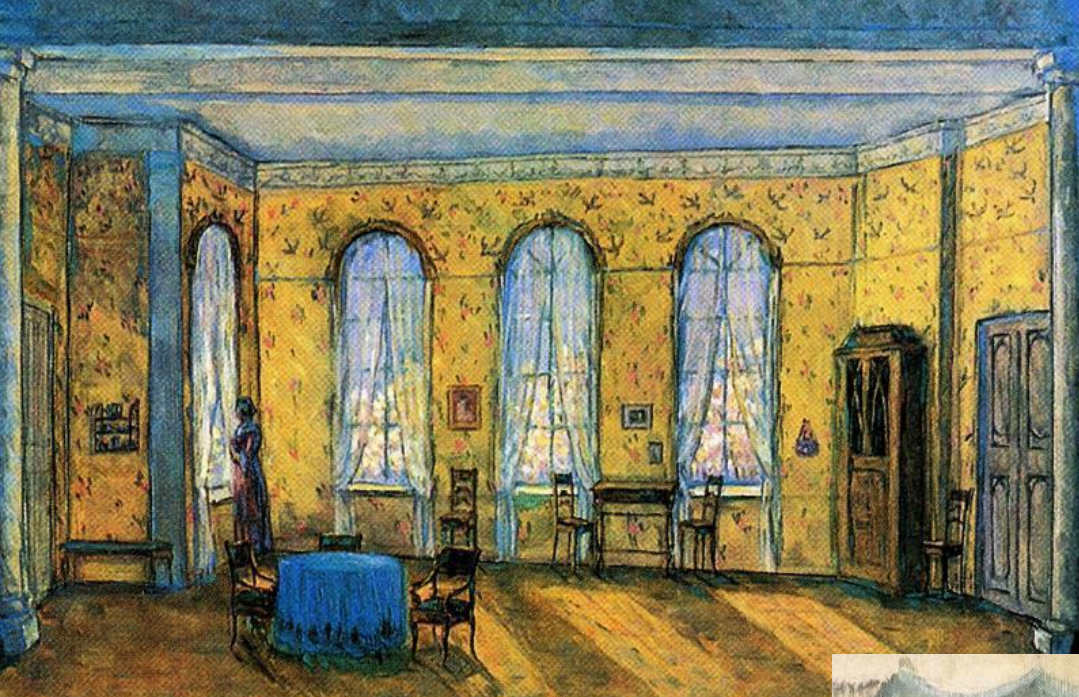
# Действующие лица пьесы

- Что можно сказать о героях пьесы, прочитав список действующих лиц?
- Почему, по-вашему, Чехов отмечает возраст только 3 героев?
- Как уже в афише пьесы проявляются признаки комедии?





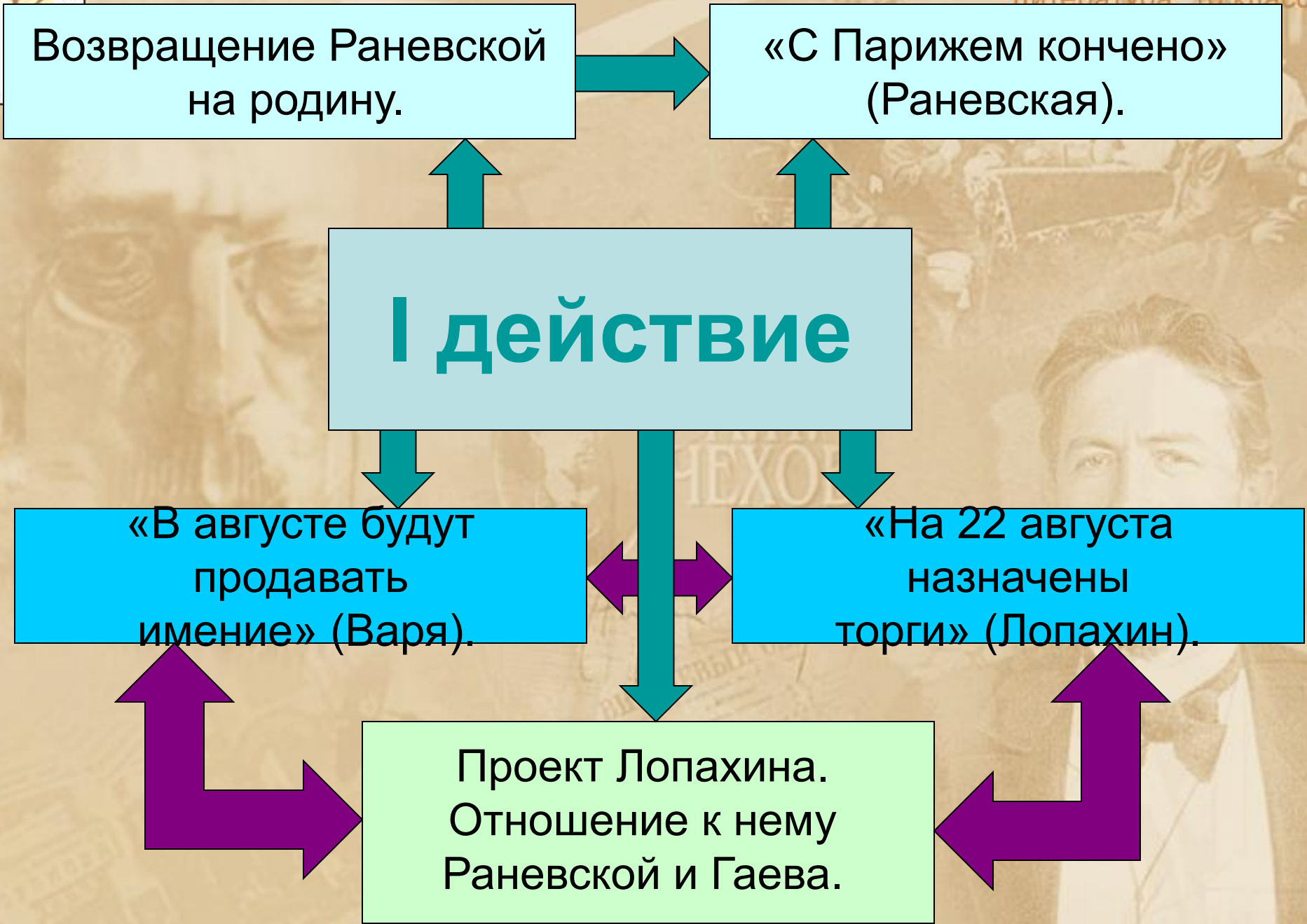
В.Шестаков. Эскиз декорации  
к I действию  
пьесы «Вишнёвый сад». 1954



В.Левенталь

В.Левенталь. Эскиз декорации  
к I действию  
пьесы «Вишнёвый сад». 1975





Возвращение Раневской на родину.

«С Парижем кончено» (Раневская).

I действие

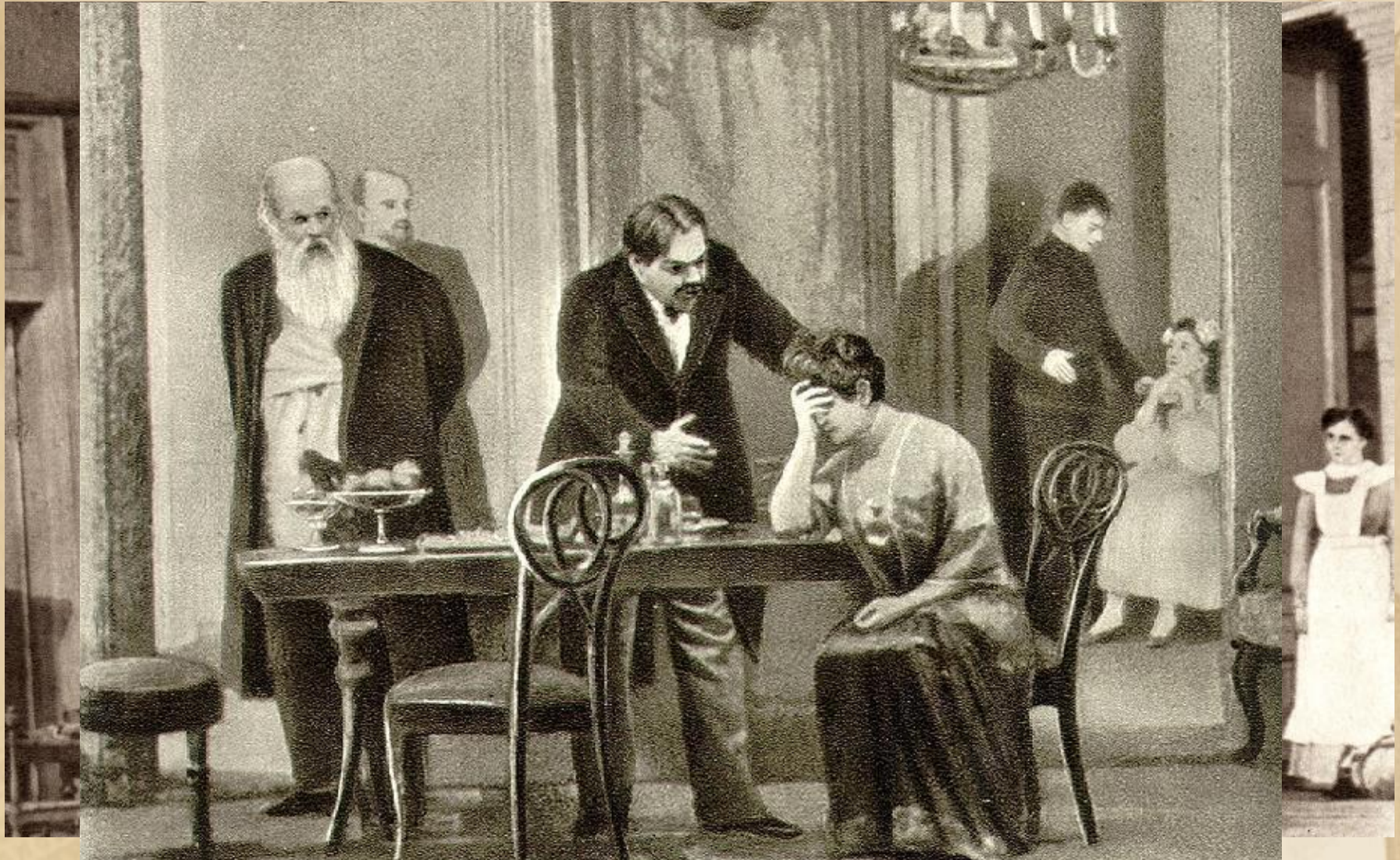
«В августе будут продавать имение» (Варя).

«На 22 августа назначены торги» (Лопухин).

Проект Лопухина. Отношение к нему Раневской и Гаева.



# Первое действие



Сцена из спектакля по пьесе «Вишнёвый сад». 1904



# Домашнее задание

1. Перечитать II действие пьесы, составить кластер «Основные события действия».
2. Нарисовать эскиз декораций ко II действию пьесы.





# Спасибо за внимание!

