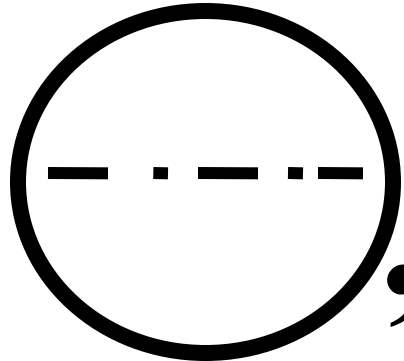
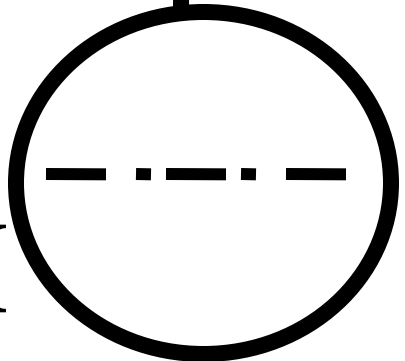


,И



,И

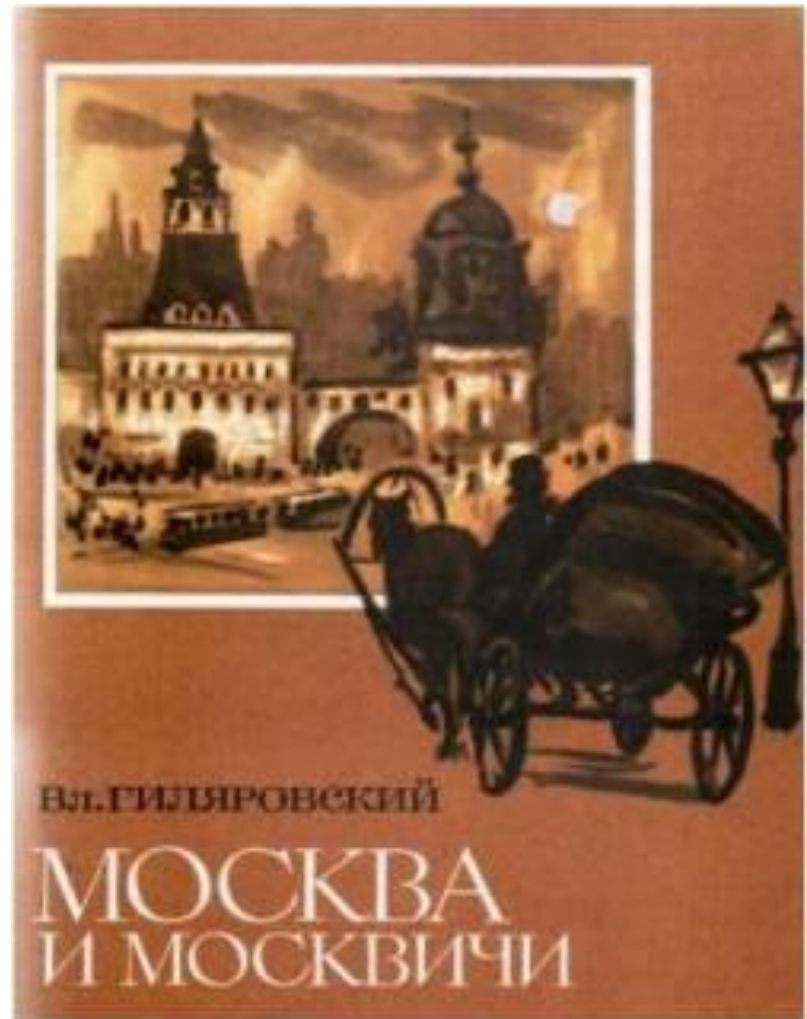




**...уже столпы заставы
Белеют; вот уж по Тверской
Возок несётся чрез ухабы.
Мелькают мимо будки, бабы,
Мальчишки, лавки, фонари,
Дворцы, сады, монастыри,
Бухарцы, сани, огороды,
Купцы, лачужки, мужики,
Бульвары, башни, казаки,
Аптеки, магазины моды,
Балконы, львы на воротах
И стаи галок на крестах.**

(«Евгений Онегин»)

Владимир Гиляровский «дядя Гиляй»



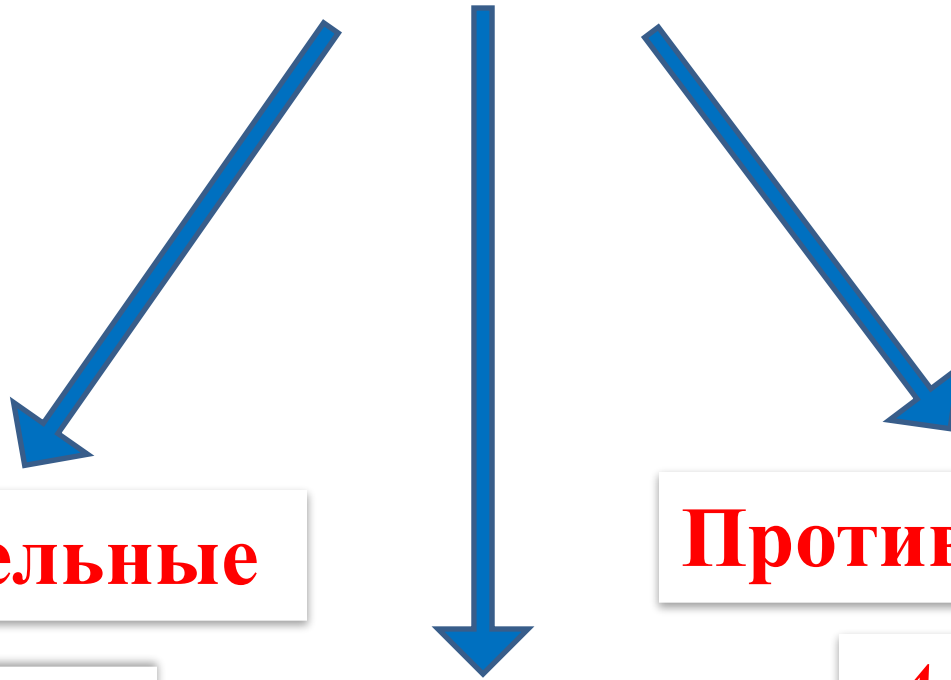
Назовите однородные члены предложения

«На пёстром фоне хорошо знакомого мне прошлого я вижу растущую не по дням, а по часам новую Москву. Она ширится, стремится вверх и вниз, в неведомую доселе стратосферу и в подземные глубины метро, освещённые электричеством, сверкающие мрамором чудесных зал. Исчезают нестройные ряды устарелых домишек, и на их месте растут новые огромные дворцы». *(В.Гиляровский)*

Однородные члены предложения

1. Понятие «Однородные члены предложения».
2. Союзы при однородных членах предложения.
3. Обобщающие слова при однородных членах.
4. Однородные и неоднородные определения.

Сочинительные союзы



Соединительные

*И, ДА (И),
НЕ ТОЛЬКО...,
НО И, НИ...НИ,
КАК..., ТАК И*

Разделительные

*ИЛИ, ЛИБО,
ТО...ТО,
НЕ ТО...НЕ ТО*

Противительные

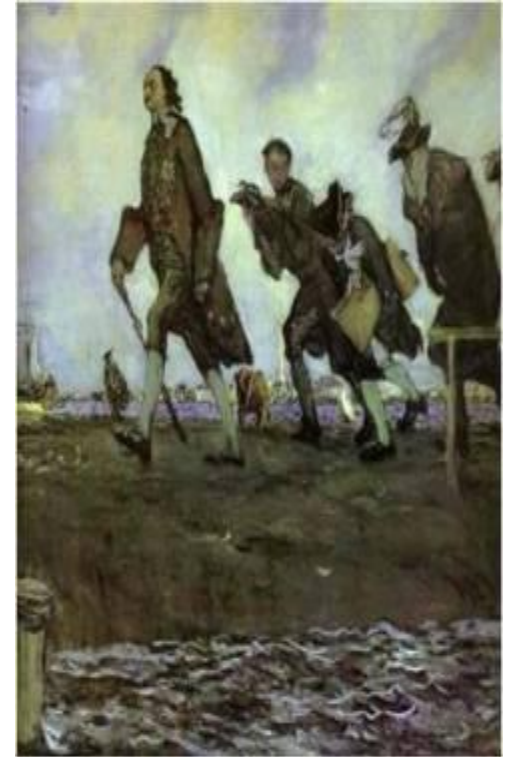
*А, НО, ЗАТО,
ДА(НО),
ОДНАКО*



В. Серов



□ Портрет Мики
Морозова



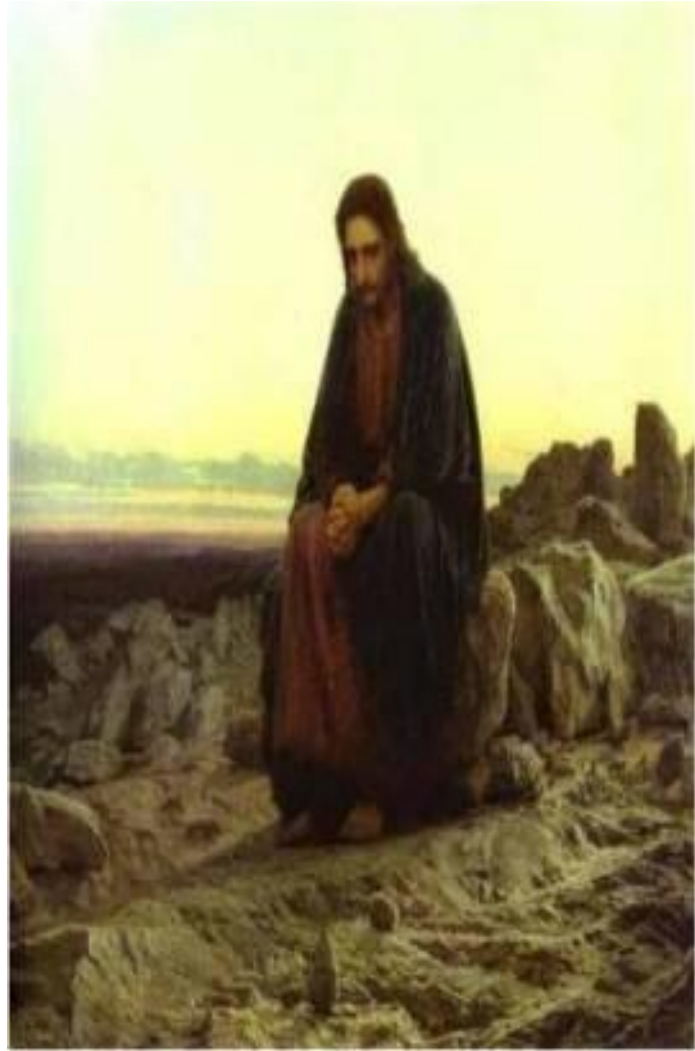
□ Портрет Петра I



□ Портрет Ильи Репина

Назовите союзы. Расставьте знаки препинания

Художник Валентин Серов запечатлел на своих полотнах не только знаменитую балерину Анну Павлову и Карсавину актрису Марию Ермолову и певца Федора Шаляпина художников Исаака Левитана Константина Коровина и Михаила Врубеля но и поэта Константина Бальмонта.



И. Шишкин



«Утро в сосновом лесу»

«Лиственный лес»



«Дубовый лес»



В.М.Васнецов



«Три богатыря»



«Иван Грозный»



«Иван Царевич на сером волке»



«Богоматерь с младенцем на престоле»



«Алёнушка»

Назовите союзы. Расставьте знаки препинания

Любимой тематикой картин замечательного живописца В.М.Васнецова были сказочные и былинные и мифологические сюжеты.

Исправьте ошибки в постановке знаков препинания

Айвазовский был последним, и ярким представителем романтического направления в русской живописи. Художника влекла к себе, как свободная стихия моря так и бесконечная изменчивость его состояния.

Он изображал ,то неистовые морские штормы ,то клубящиеся тучи, то грандиозность пространства бушующего, или умиротворенного океана.

Санкт-Петербург



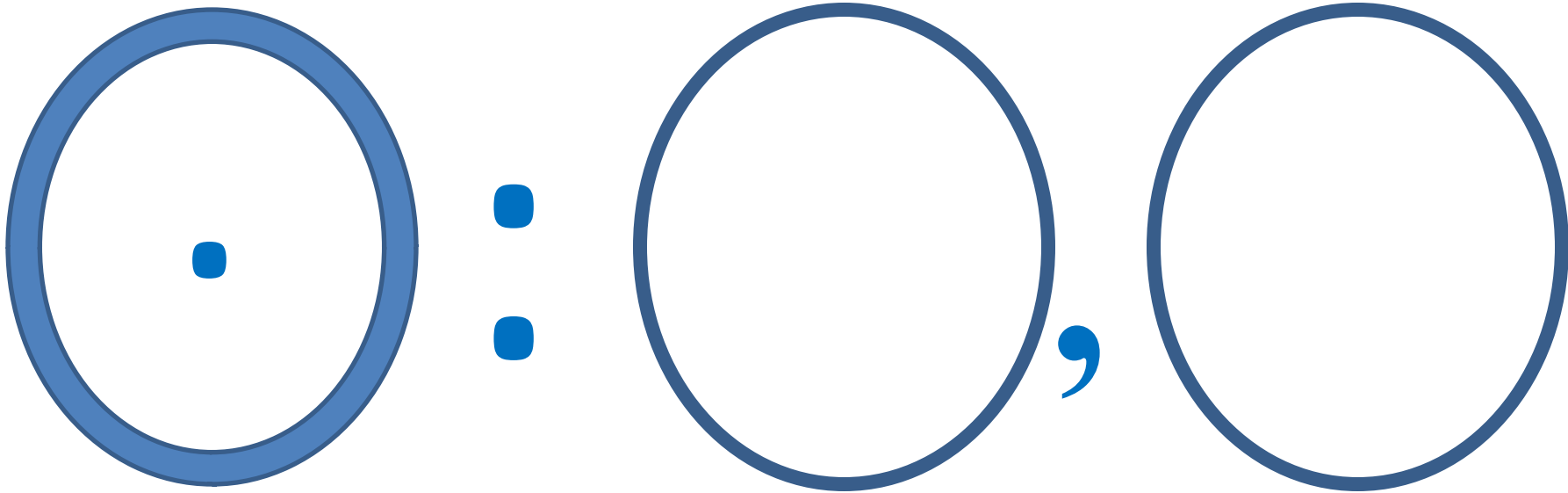


Люблю тебя, Петра творенье,
Люблю твой строгий, стройный вид.
Невы державное течение,
Береговой её гранит,
Твоих оград узор чугунный,
Твоих задумчивых ночей
Прозрачный сумрак, блеск безумный...
(«Медный всадник»)

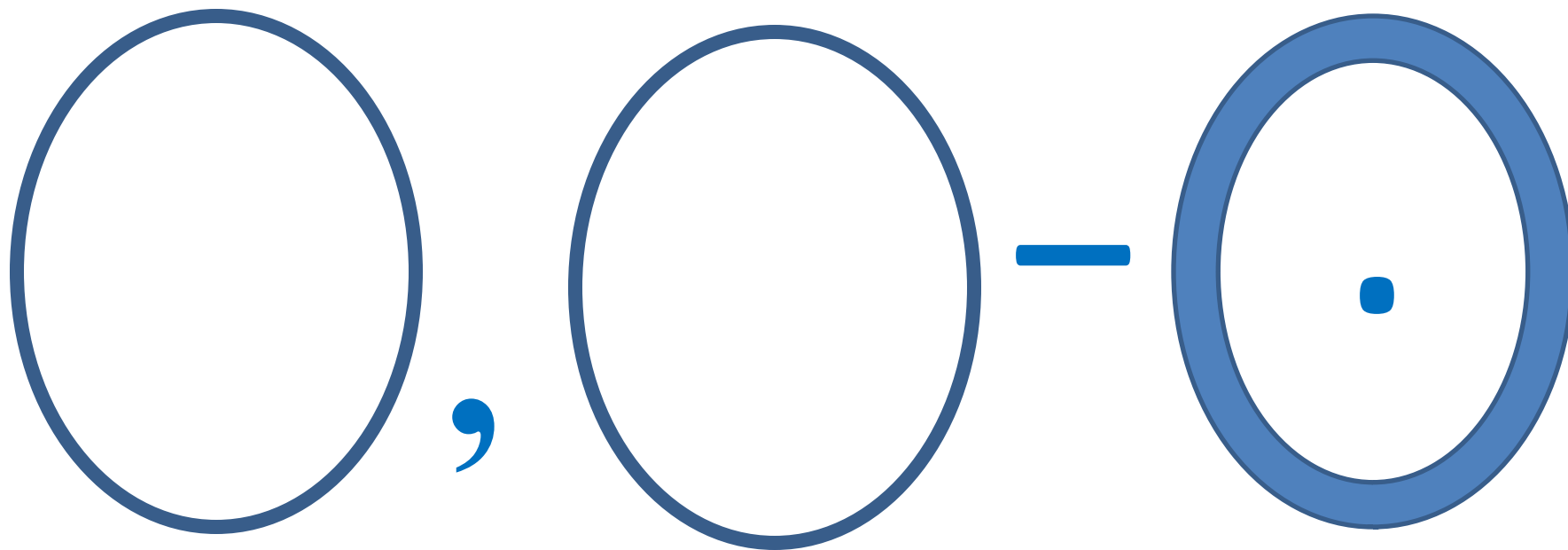
Однородные члены предложения

1. Понятие «Однородные члены предложения».
2. Союзы при однородных членах предложения.
3. Обобщающие слова при однородных членах.
4. Однородные и неоднородные определения.

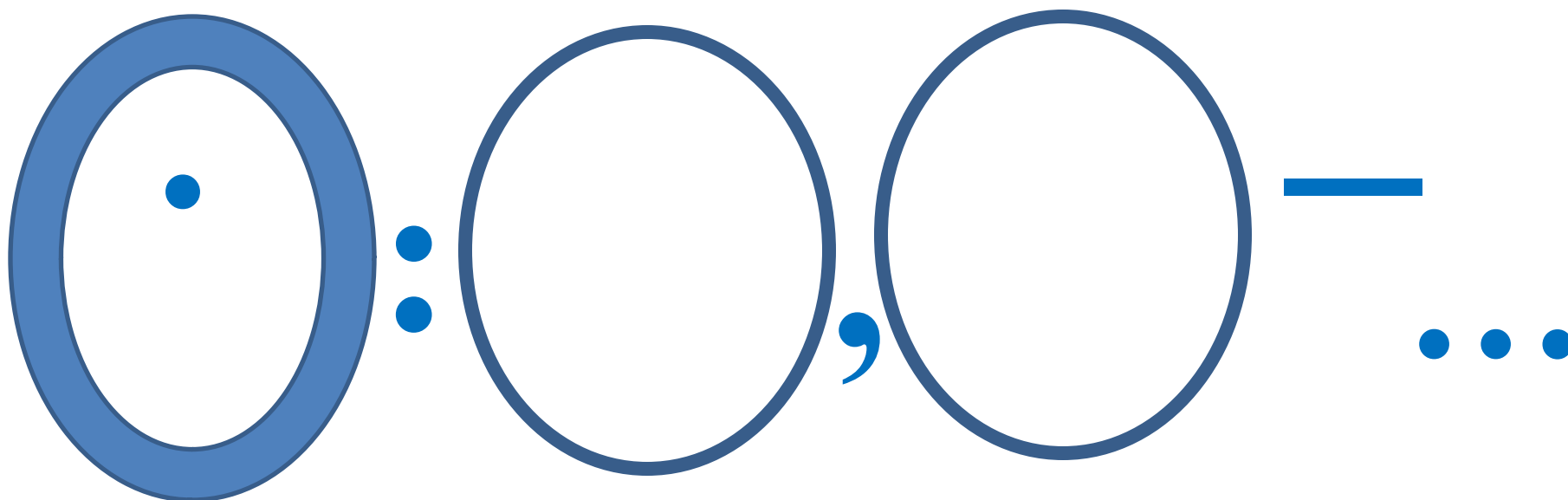
Обобщающие слова



Обобщающие слова



Обобщающие слова



Государственный Эрмитаж



Парадная лестница



Малахитовая комната



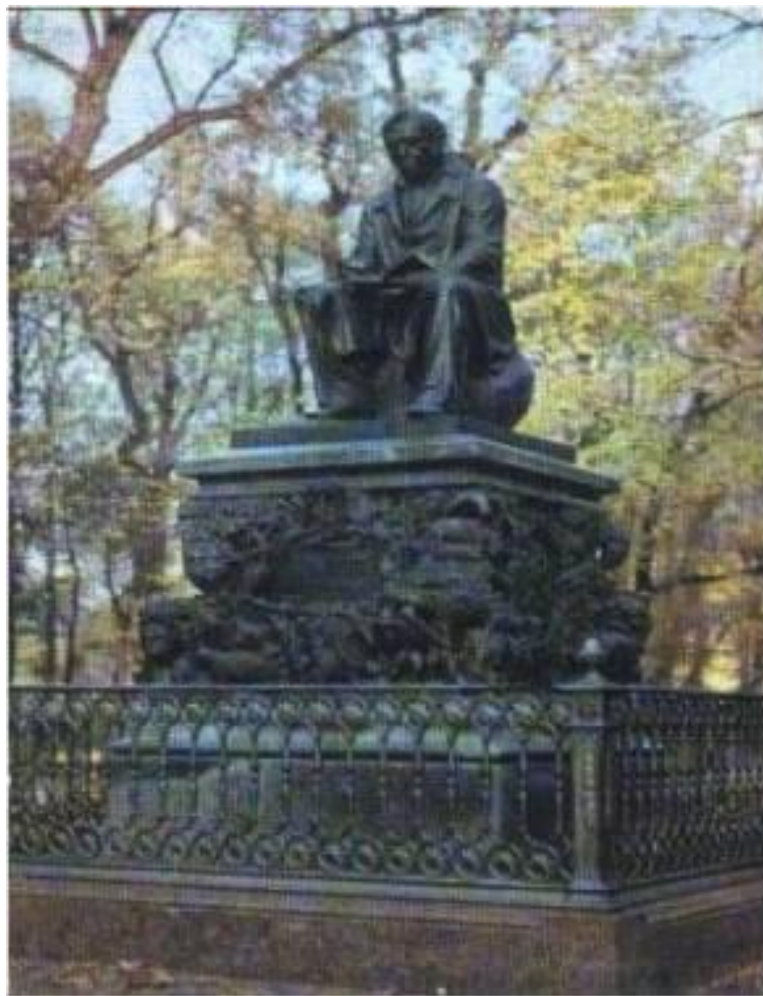
Найдите обобщающие слова. Расставьте знаки препинания

Эрмитаже открыты экспозиции отделов отдела Античного мира Западноевропейского отдела отдела Востока отдела первобытной культуры отдела истории русской культуры.

Почти за два с половиной столетия в Эрмитаже собрана одна из крупнейших коллекций произведения искусства и памятники мировой культуры всего около трёх миллионов экспонатов.

Летний сад

Памятник И.А.Крылову



Назовите обобщающие слова

Очков с полдюжины она себе достала,
Вертит очками так и сяк:
То к темю их прижмёт,
То их на хвост нанижет,
То их понюхает,
То их полижет.



Лувр



Эйфелева башня

Триумфальная арка



Виды Лувра



«Собор Парижской Богоматери»

Помещение царственной особы состояло не менее чем из одиннадцати покоев, от парадного зала и до молельной , не считая галерей, бань, ванн и иных относящихся к нему «подсобных» комнат, не говоря об отдельных садах, отводимых для каждого королевского гостя; не говоря о кухнях, кладовых, людских, общих трапезных, задних дворах, где находились 22 главных служебных помещения, от хлебопекарни и до винных погребов...»

-Чем осложнено предложение?

Однородные члены предложения

1. Понятие «Однородные члены предложения».
2. Союзы при однородных членах предложения.
3. Обобщающие слова при однородных членах.
4. Однородные и неоднородные определения.

Мона Лиза (Джоконда)



Буквенный диктант (Н. О.)

1. Картину «Мона Лиза» написал замечательный итальянский живописец Леонардо да Винчи.
2. Улыбка молодой женщины вызывает постоянный преувеличенный интерес.
3. Но вместе с тем заключает в себе много загадочного невыразимого.
4. Немало потрясающих фантастических гипотез было выдвинуто по поводу этой картины.

