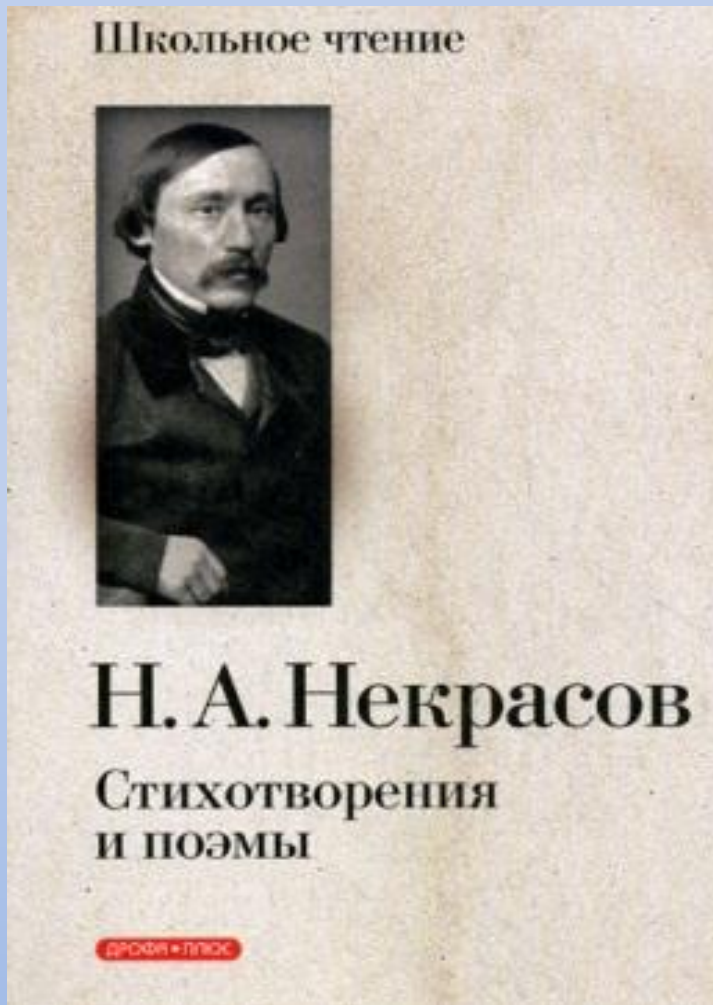


строители!»



**Власть и
народ в
стихотворении
и Н.А.
Некрасова
«Железная
дорога»**

Путешествие по Николаевской железной дороге



Приобретите билет, ответив на вопросы

- Где прошло детство Н.А. Некрасова?

(В деревне Грешнево)

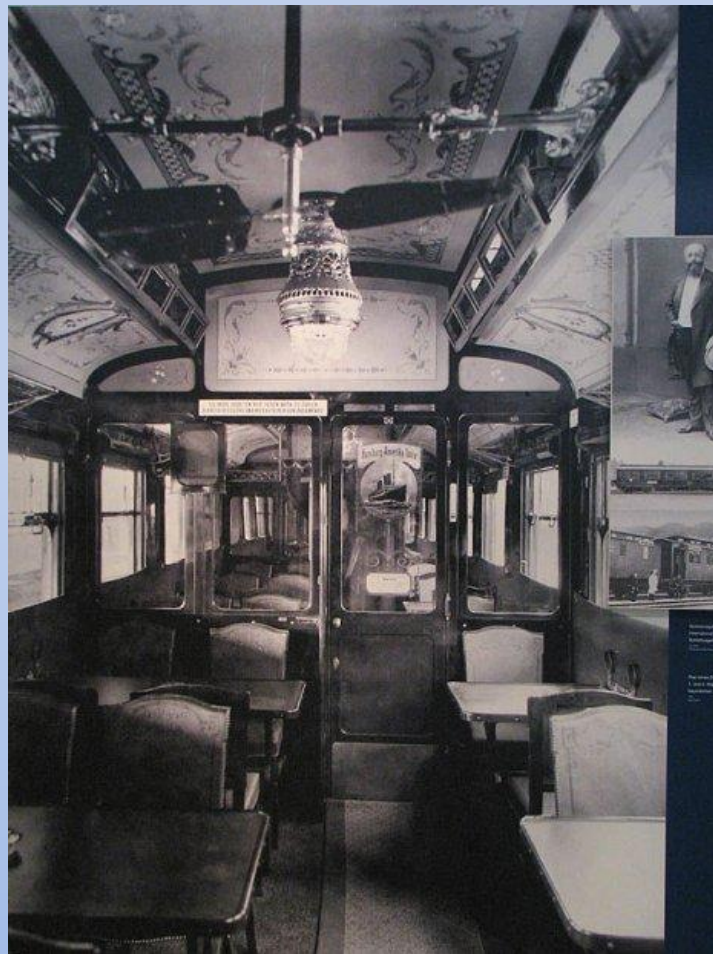
- В каком заведении учился Н.А. Некрасов до 5-го класса?

(В Ярославской гимназии)

- Почему Н.А. Некрасов так глубоко понимает страдания бедных людей?

(Во время учебы в университете писатель терпел нужду и жил впроголодь)

Занимайте свои места!



В дорогу...



***Под стук колес приятно
думается...***



**Граф
Петр Андреевич
Клейнмихель**



«Славная осень...»











Эпитеты

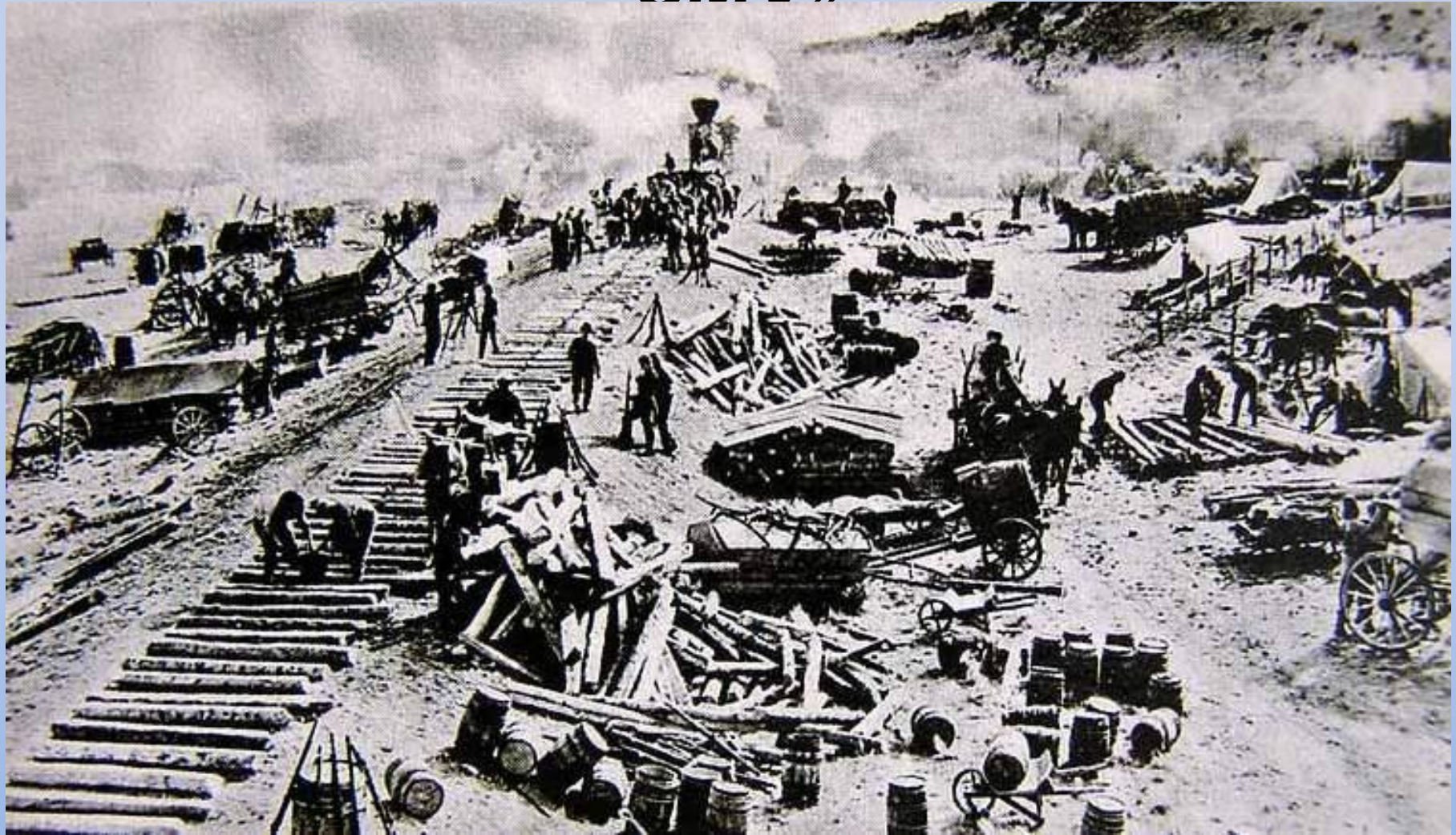
- **Славная, здоровый, ядреный, усталые, студеной, мягкой, желты, свежи, морозные, ясные, тихие, лунным**

Сравнения

***Как тающий сахар,
как в мягкой постели,
как ковер***

**«НЕТ безобразья в
природе!»**

**«В мире есть царь: этот царь
беспощаден, Голод названье
ему»**



«Он-то согнал сюда массы народные...»



**«...многие – в страшном борье, к
жизни воззвав эти дебри
бесплодные, Гроб обрели здесь
себе»**



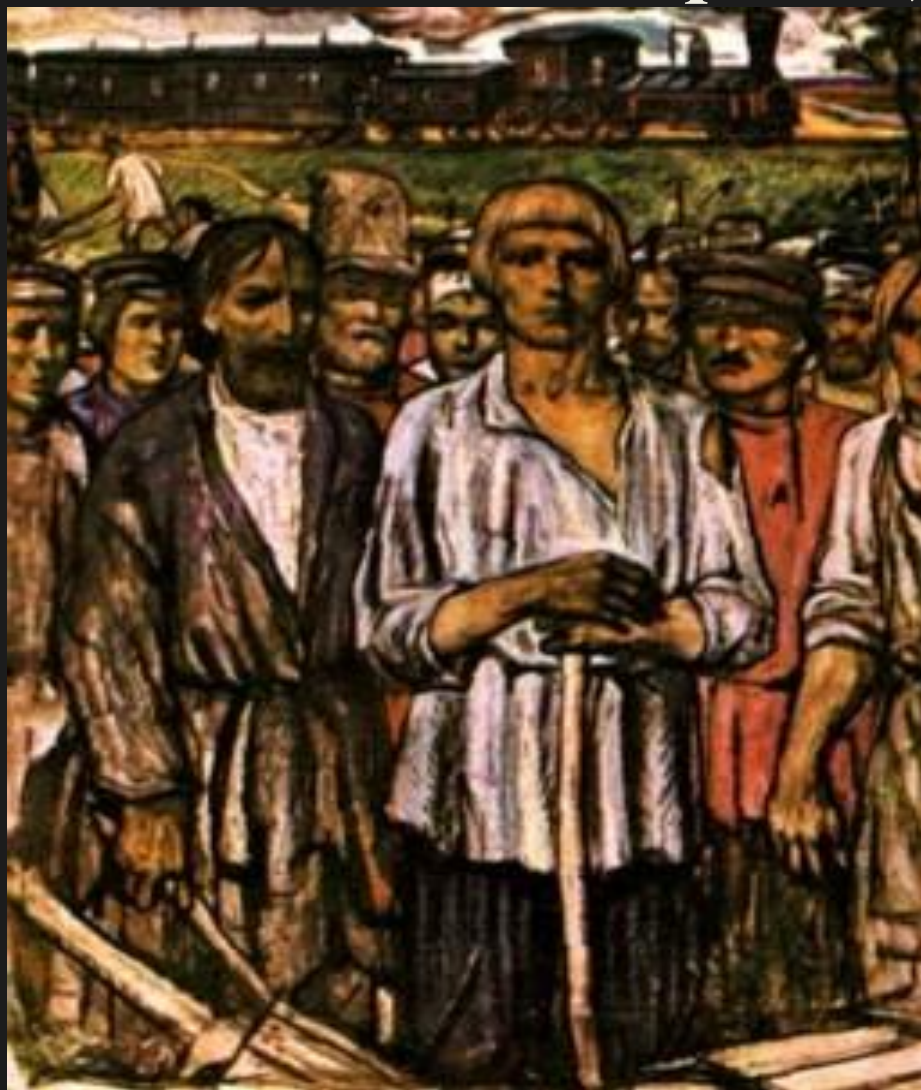
К.А. Савицкий «Ремонтные работы на железной дороге» 1874г.



*Сон
заставляет
забыться...*



*«...Тень набежала на стекла морозные...
Что там? Толпа мертвецов!»*



*«...Видишь, стоит, изможден
лихорадкой, Высокослывый больной
белорус...»*



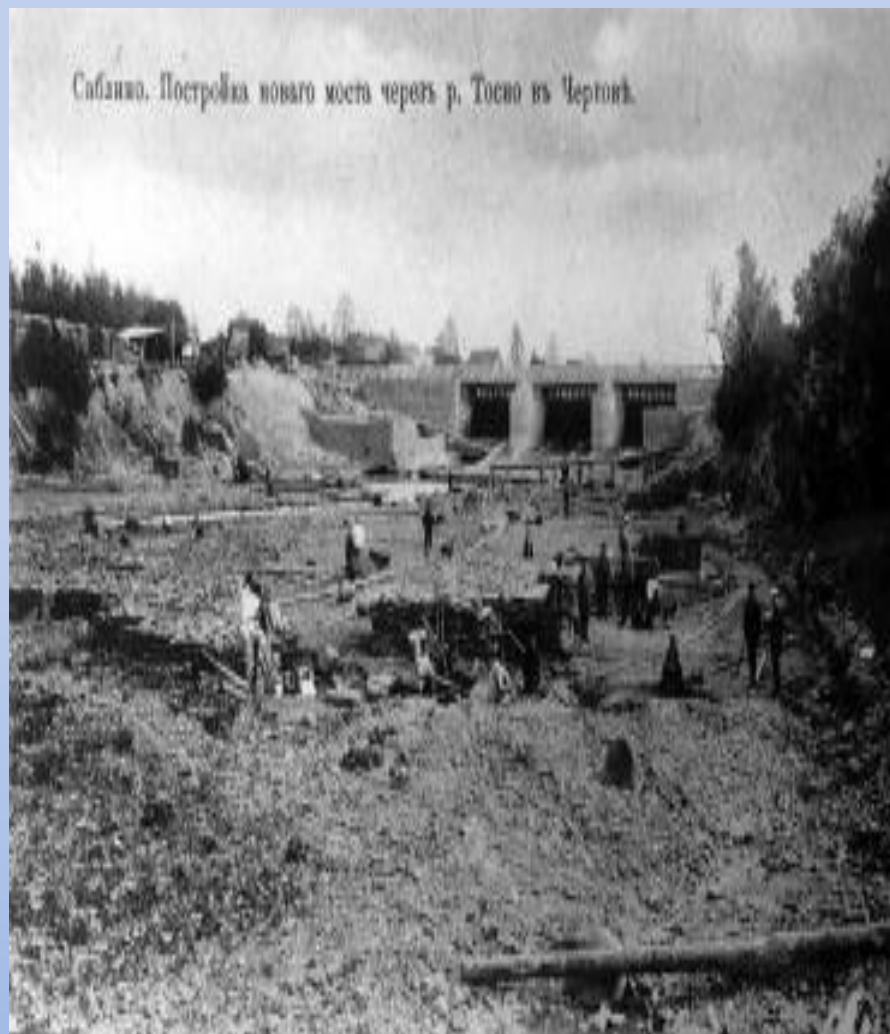
*«Благослови
же работу
народную
И научись
мужика
уважать»*



«Вынесет все – и широкую,
ясную
Грудью дорогу проложит
себе.
Жаль только жить в эту
пору прекрасную
Уж не придется – ни мне,
ни тебе»



***В эту минуту
свисток
оглушительн
ый Взвизгнул
– исчезла
толпа
мертвецов!***



**представители Вдруг
появились – и он мне сказал:
«Вот они – нашей дороги**



ЗаХоХоТал генерал!

**Правда
генерала:
народ - это
Варвары!
Дикое скопище
пьяниц!..**



«Светлая сторона»

**«Каждый подрядчику должен
остался...»**

**«...Бочку рабочим вина
выставляю**

И – недоимку дарю!..»

«Выпряг народ лошадей – и

***Какое из этих слов более всего
подходит для определения
интонации?***

Презрение

Негодование

Насмешка

Ирония

Гнев

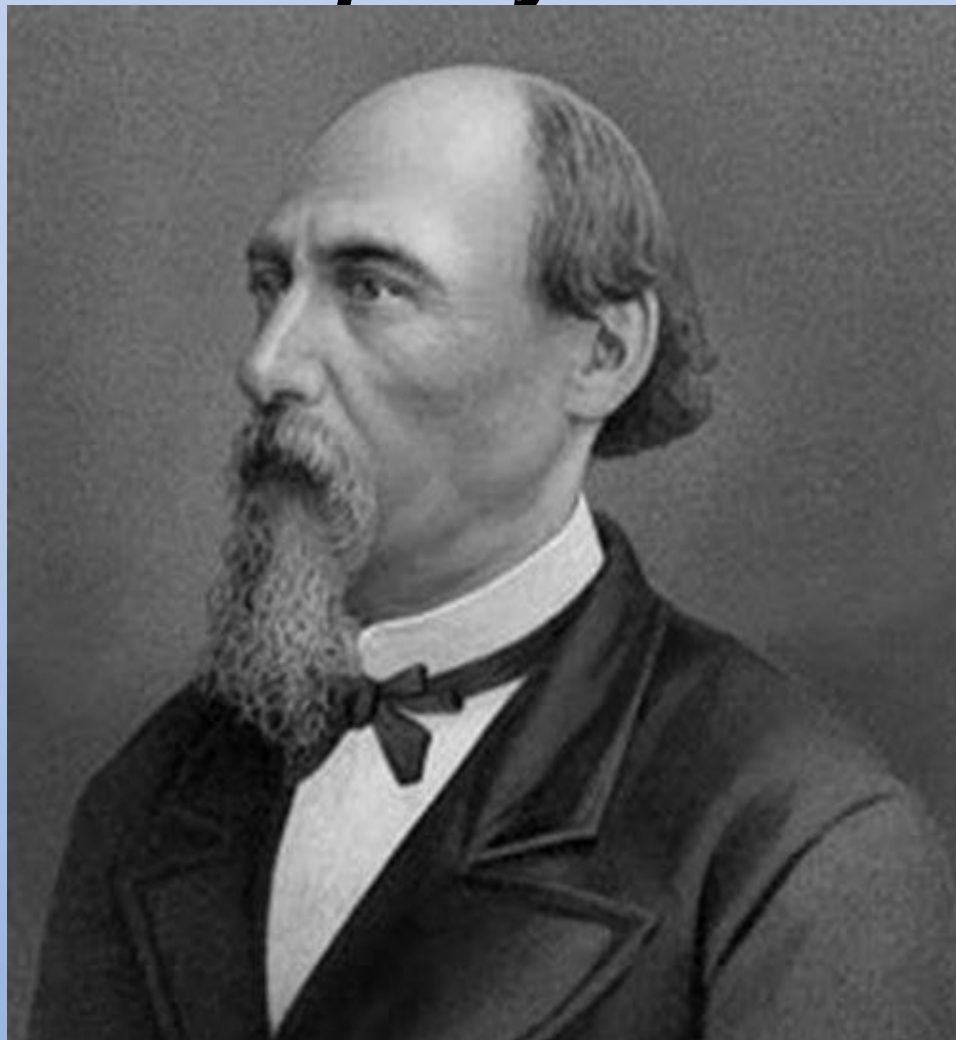
Ирония автора

**Ирония – тонкая, затаенная
насмешка, употребление
слова в обратном,
противоположном его
значении**

Авторская
МЫСЛЬ:
народу надо
помочь, если он
не в силах
сделать это
сам



**Н.А. Некрасов везде видел людские
страдания и слезы,
несправедливость и жестокость по
отношению к народу**



Николаевский железнодорожный вокзал вчера и сегодня



***НАШЕ ПУТЕШЕСТВИЕ
ЗАКОНЧЕНО***

***СПАСИБО ЗА
ВНИМАНИЕ!***