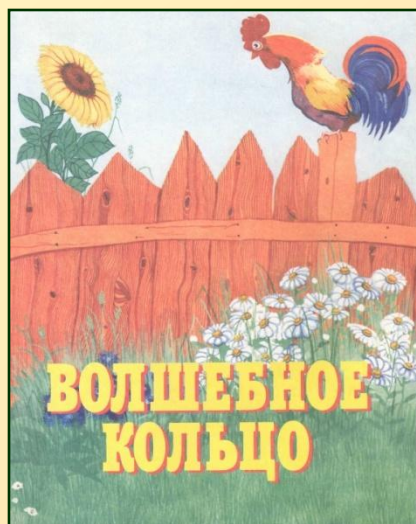
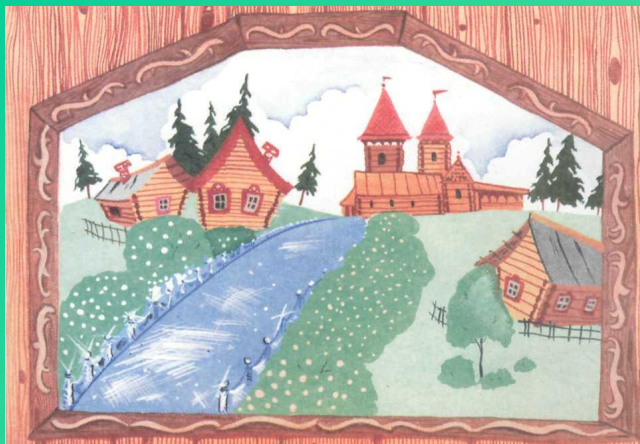




*Литературная волшебная
сказка.*



*Устройство мира и связь
событий в сказке
А. Платонова
«Волшебное кольцо»*

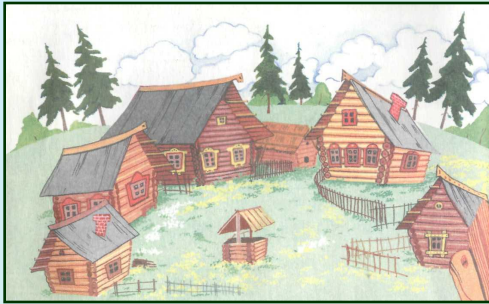


Тема урока:

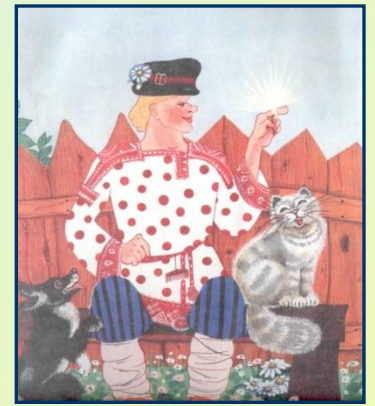
**Устройство художественного
мира волшебной сказки**

А. Платонова

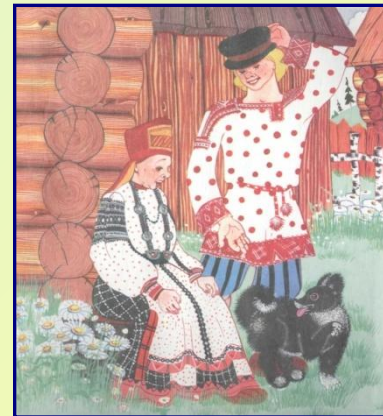
«Волшебное кольцо»



Цели урока:

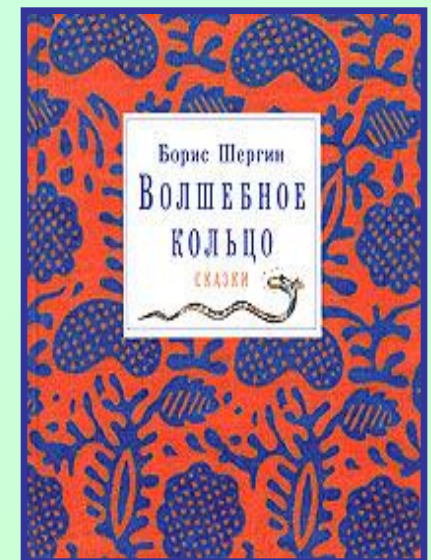


- **обобщить знания о художественном пространстве волшебных сказок;**
- **составить карту путешествия героев сказки А. Платонова «Волшебное КОЛЬЦО»**



- **Что такое персонаж?**
- **Какого персонажа можно считать главным и почему?**
- **Как устроено художественное пространство волшебной сказки?**

- **Так строятся только народные или литературные волшебные сказки?**
- **Как вы думаете, почему существует несколько вариантов одной и той же сказки?**





Выводы:

- **все волшебные сказки строятся одинаково;**
- **в сказке воплощена мечта о справедливости, вера в победу добра;**
- **герои вознаграждены за их верность, бескорыстие, доброту.**