

«Дела давно
минувших дней,
Преданья старины
глубокой...»



- *Латы* - доспехи из металлической чешуи нашиты на кожу, которые защищают руки и ноги.
- *Кольчуга* - доспехи вроде рубашки из мелких плотно сплетенных железных колец. Ее делали с разрезом впереди у шеи и подола.
- *Шлем* - для чего он нужен? Для защиты головы человека от стрел, меча, копья, по форме очень напоминает купола церквей.

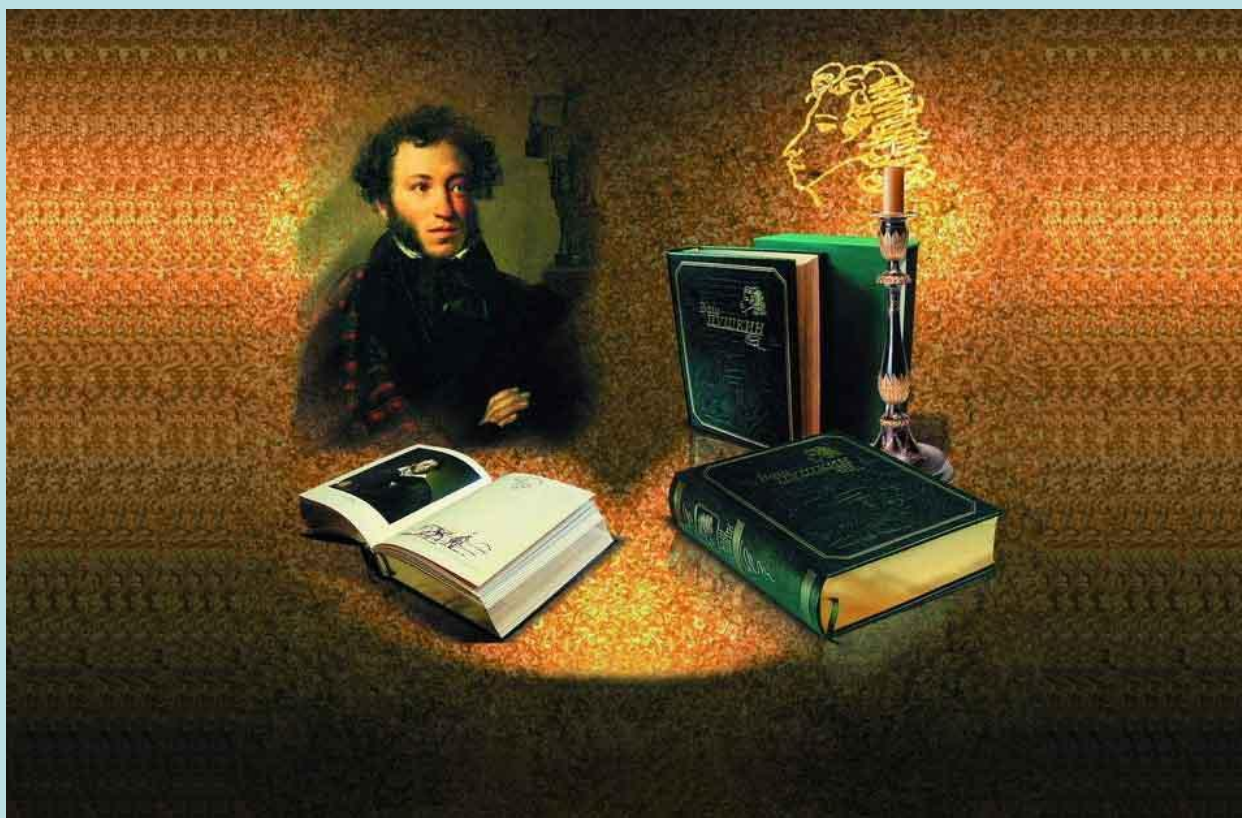
- *Меч* - носили в ножнах, который притягивался к поясу. Ножны могли быть деревянными или железными. Украшались серебром, золотом.
- *Щит* - воинское оружие, которым прикрывались во время нападения неприятеля (врага). Изготавливался из булата (сталь), железа, меди, дерева. По форме щиты были круглые, треугольные.
- *Булава* - оружие, деревянная или металлическая палка с шаром на конце.



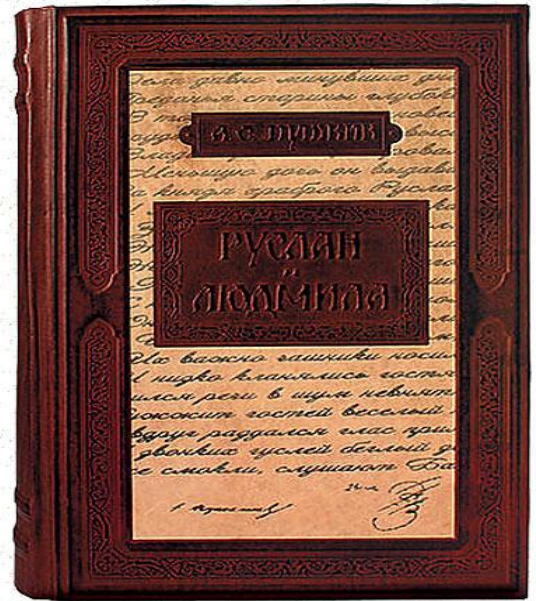
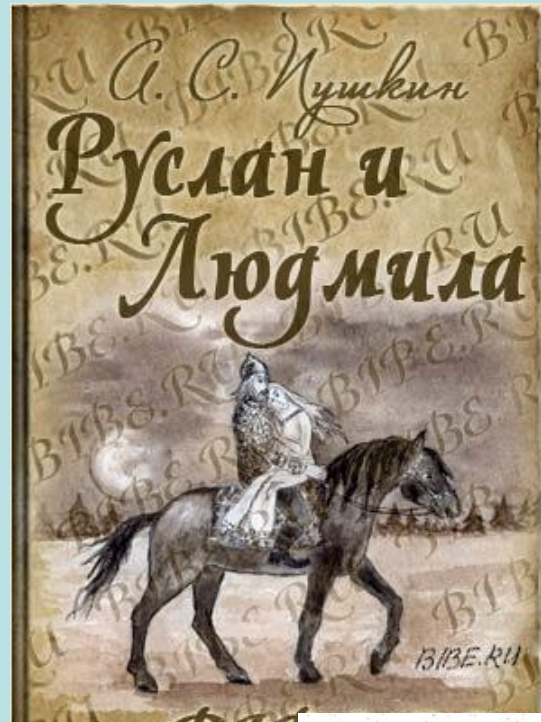
Александр Сергеевич Пушкин

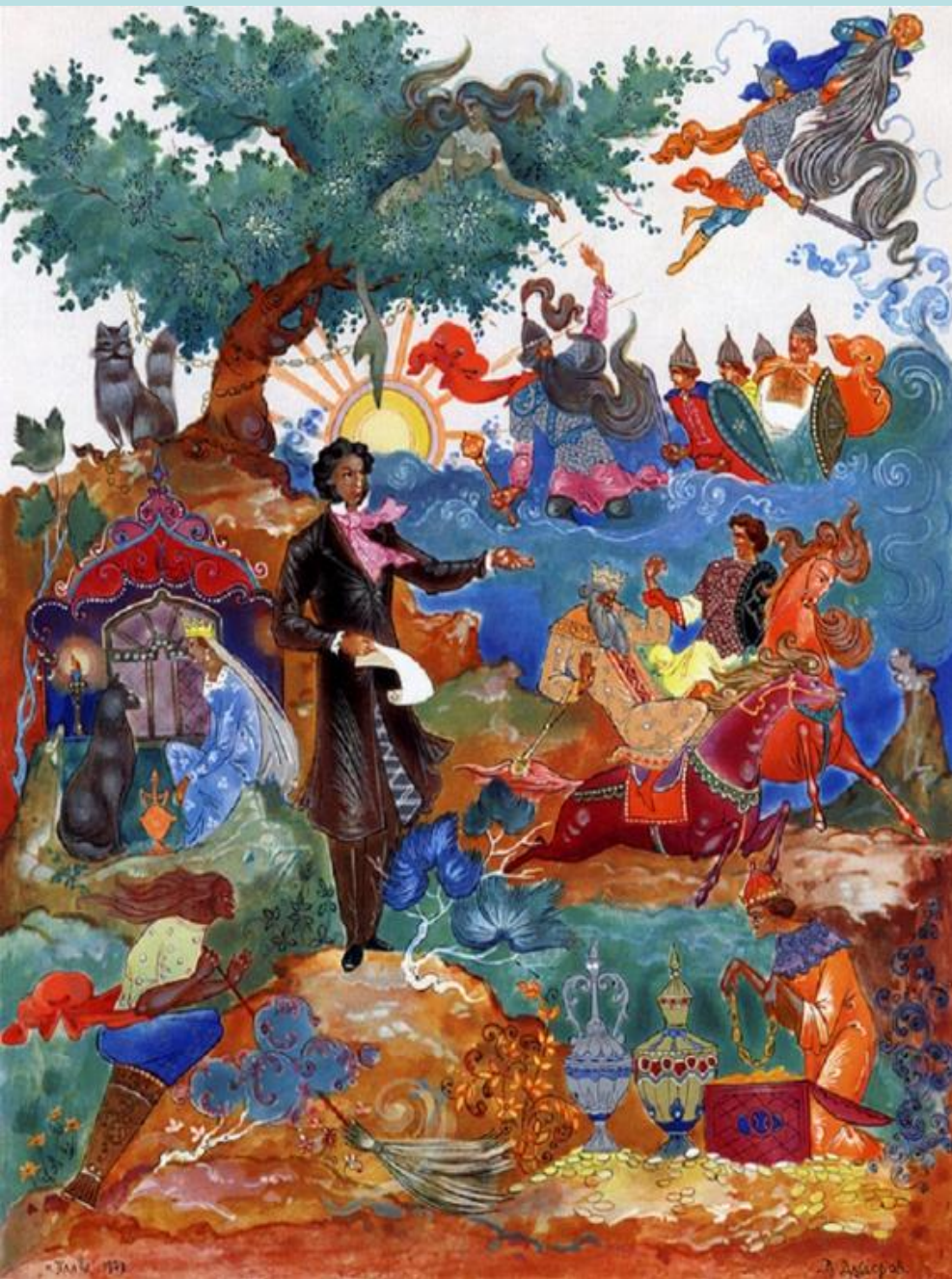
06.06.1799 - 10.02.1837 г.

Александр Сергеевич Пушкин родился 6 июня **1799** года в Москве,



Александр Сергеевич Пушкин – самый любимый писатель в нашей стране. Его все знают, книги его все читают. Его стихи заучиваются наизусть.





*У лукоморья дуб зелёный,
Златая цепь на дубе том:
И днём, и ночью кот
учёный
Всё ходит по цепи кругом;
Идёт направо – песнь
заводит,
Налево – сказку говорит.*







Лукоморье – изгиб морского берега

Лука - изгиб, кривизна



Дол - долина, удлинённая впадина речного русла среди гор.

*Людмила.
Поэма «Руслан и Людмила».*





- Достаточно иметь доброе сердце, чтобы приходить людям на помощь, делать добро, совершать хорошие поступки.

Молодцы!

