

# А.С.Пушкин "Выстрел"



Александр Сергеевич  
ПУШКИН  
(1799—1837)

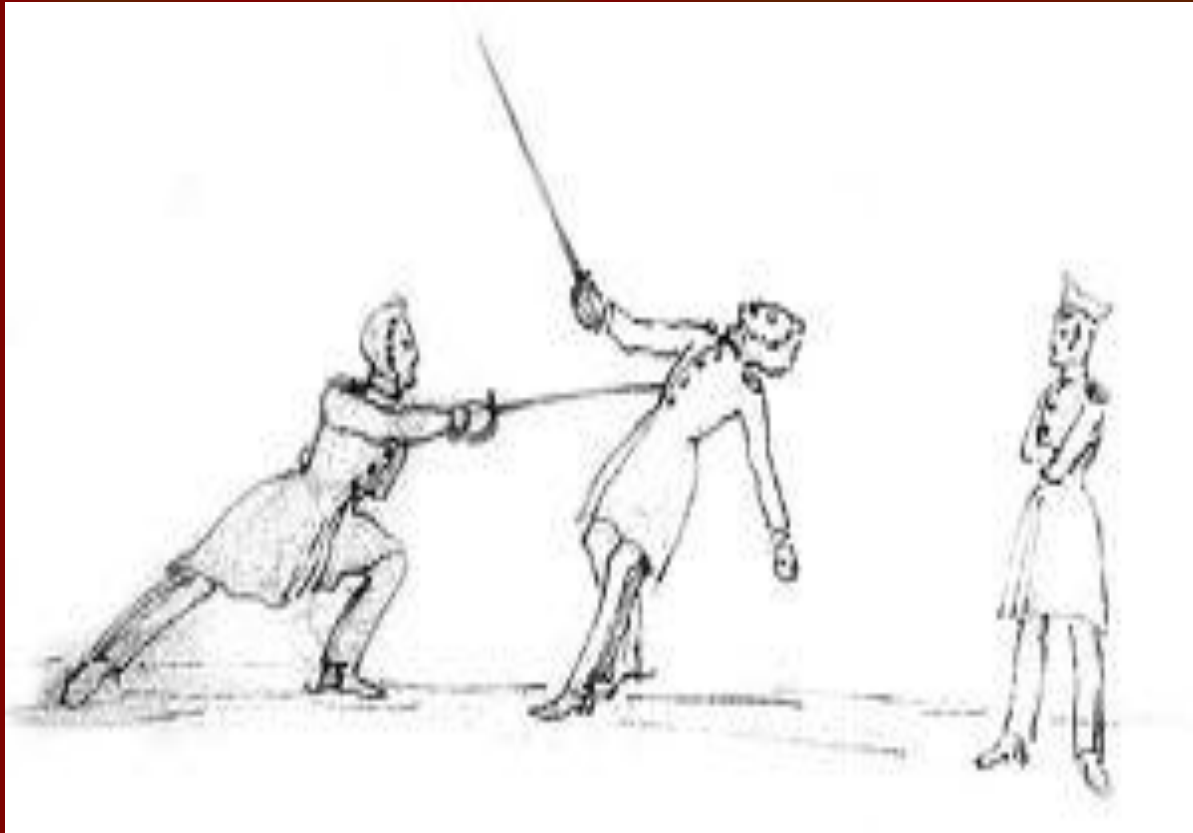
# *Памятник А. С. Пушкину в Лицейском саду*







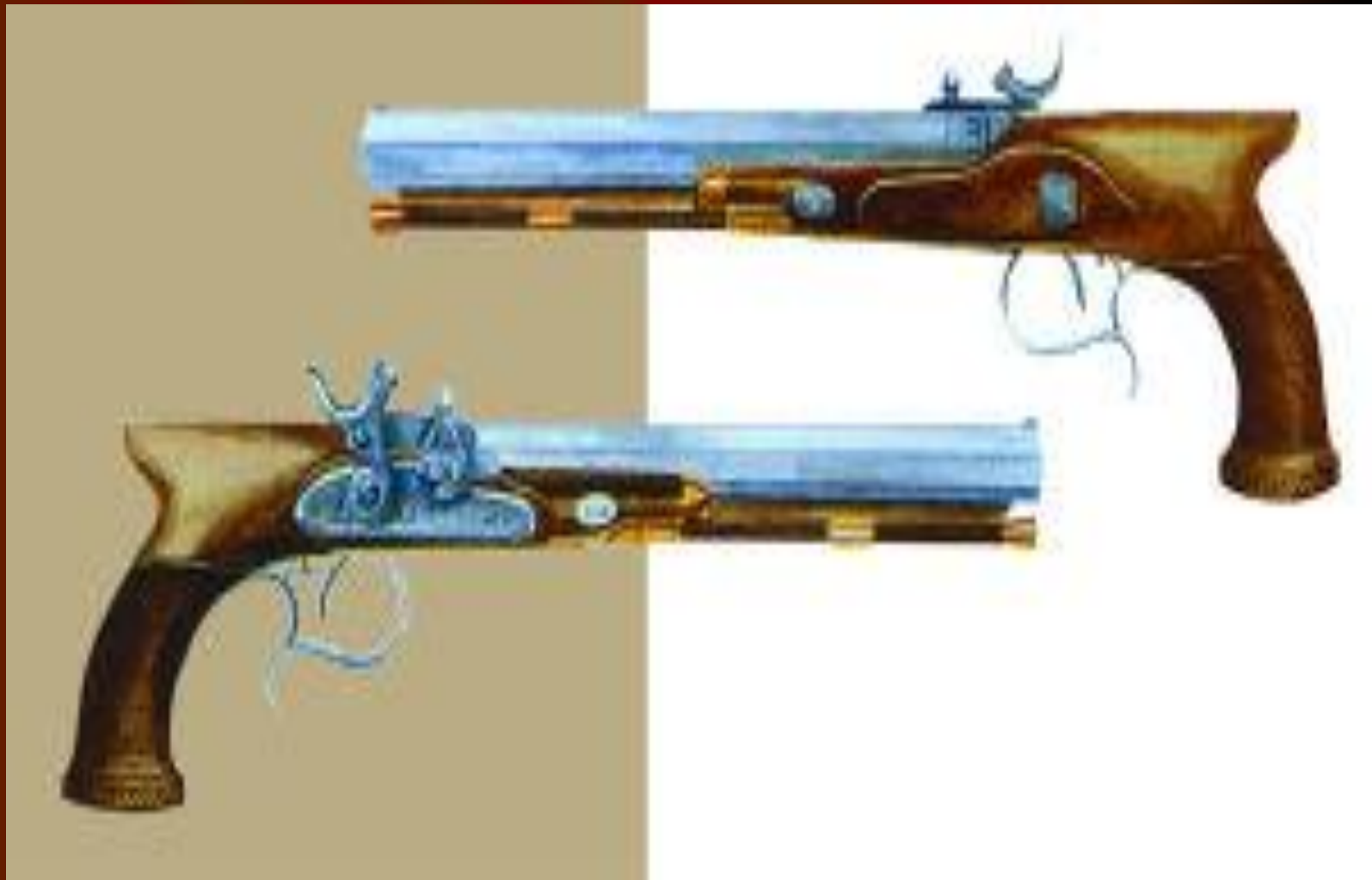




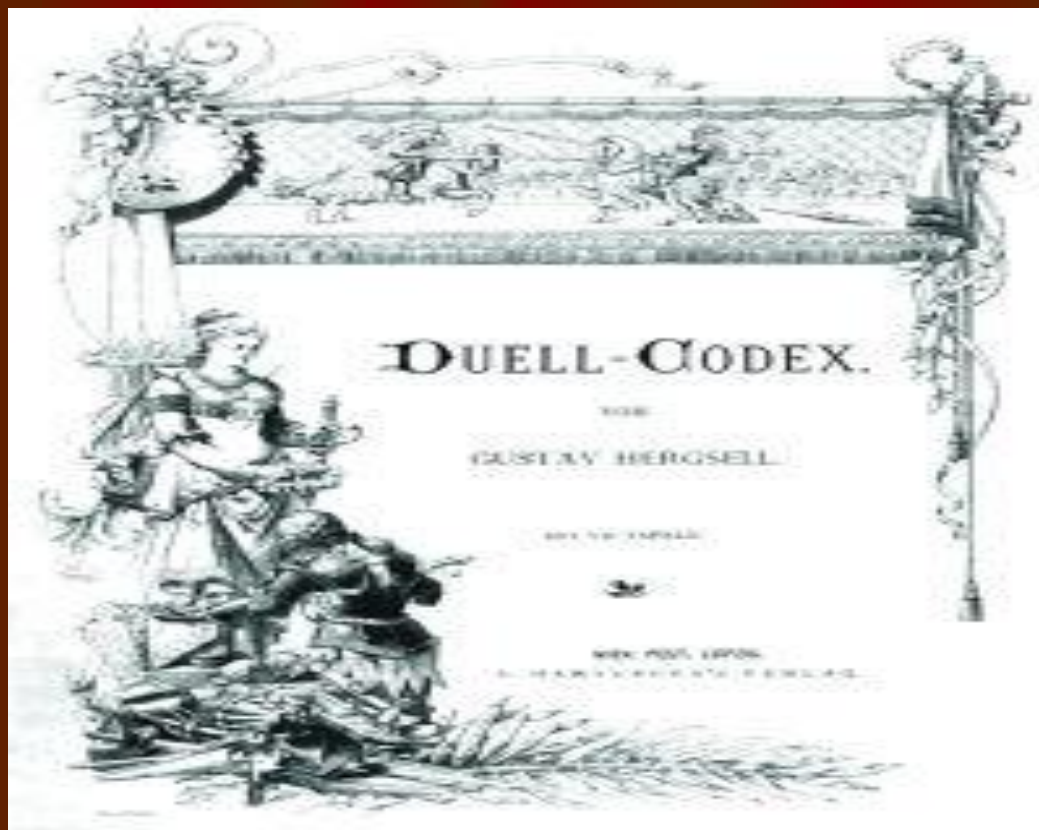








# Дуэльный кодекс



*Его убийца хладнокровно  
навёл удар...*



*Дантес*



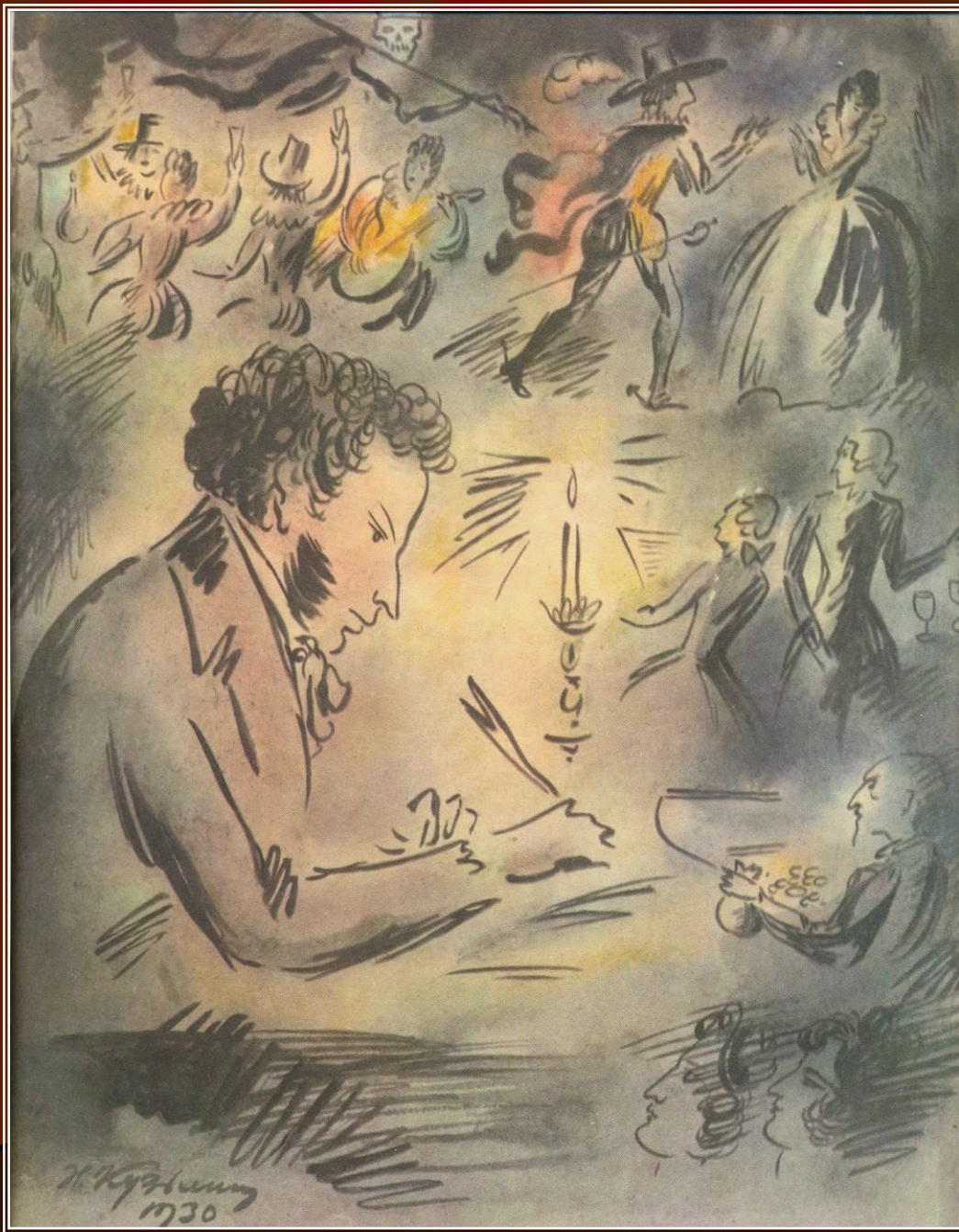
***Погиб поэт! – невольник чести –  
Пал, оклеветанный молвой...***



# *Болдинская осень*

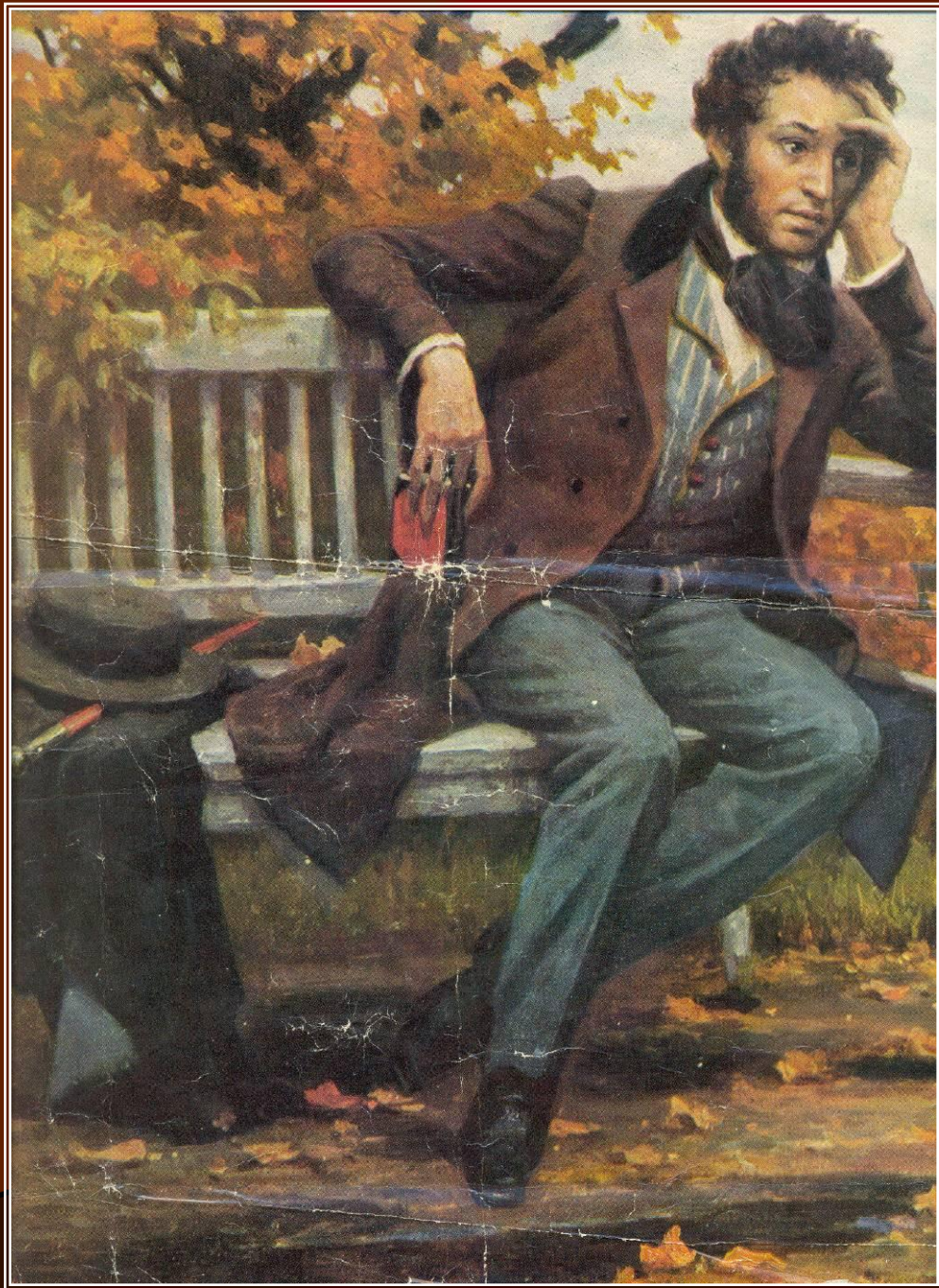


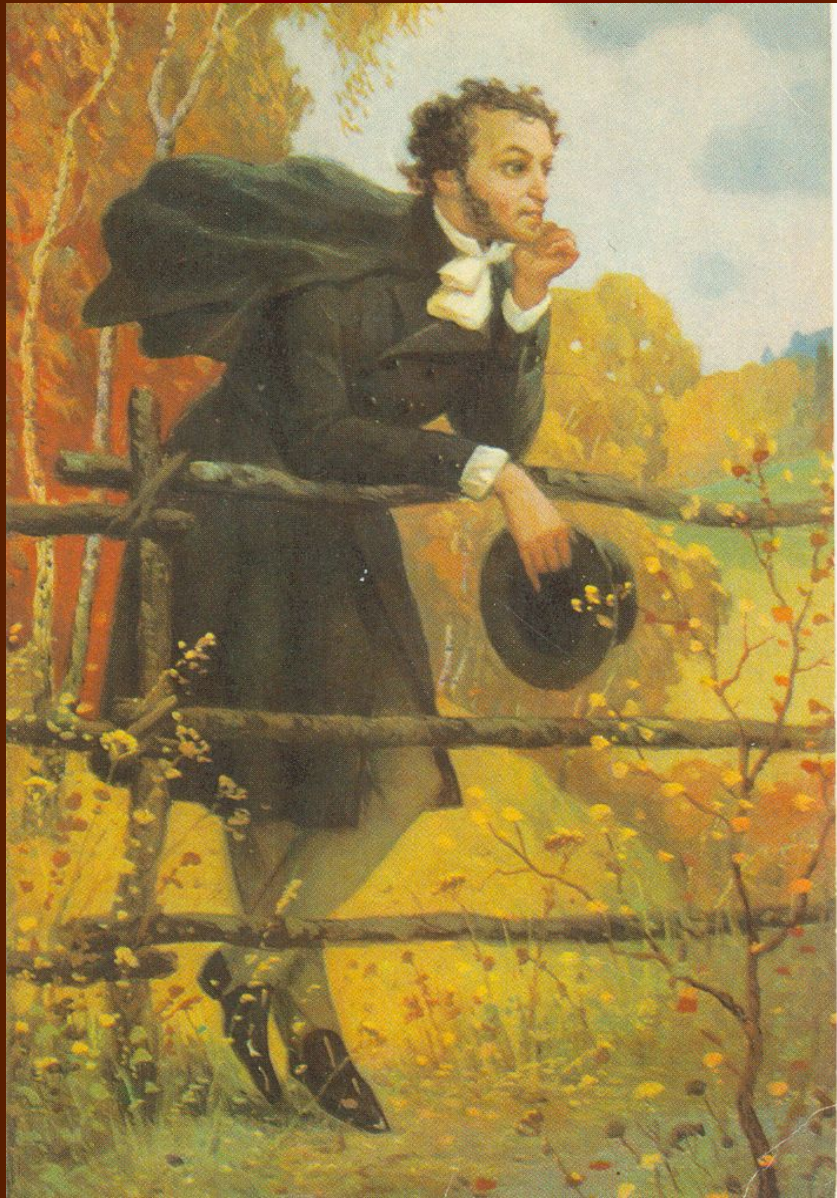












Болдинская осень – необычайно плодотворный период творчества А.С. Пушкина. Это стихи, поэмы и прозаические произведения в том числе. Именно в этот период вынужденного пребывания в Болдино были созданы «Повести Белкина» - цикл, состоящий из пяти повестей:

- «Метель»
- «Станционный смотритель
- «Гробовщик»
- «Барышня – крестьянка»
- «Выстрел»

- «Проза А.С.Пушкина экзотична и легка, как его собственные рисунки пером, которые он любил за их воздушность и выразительность.»

- Композиция – последовательное построение, расположение и взаимосвязь частей, образов, эпизодов художественного произведения.

## 1 глава.

Рассказ офицера о Сильвио;

Рассказ Сильвио о первой дуэли с графом.

## 2 глава.

Рассказ офицера о графе;

Рассказ графа о второй дуэли .

- Эпиграф – короткий текст ( цитата) перед текстом, выражающий основную идею, настроение всего сочинения.



*Нет, весь я не умру...*



*Памятник А. С. Пушкину  
в Москве*

