

# «Я БЫЛА ТОГДА С МОИМ НАРОДОМ...» (ПО ПОЭМЕ А.АХМАТОВОЙ «РЕКВИЕМ»)



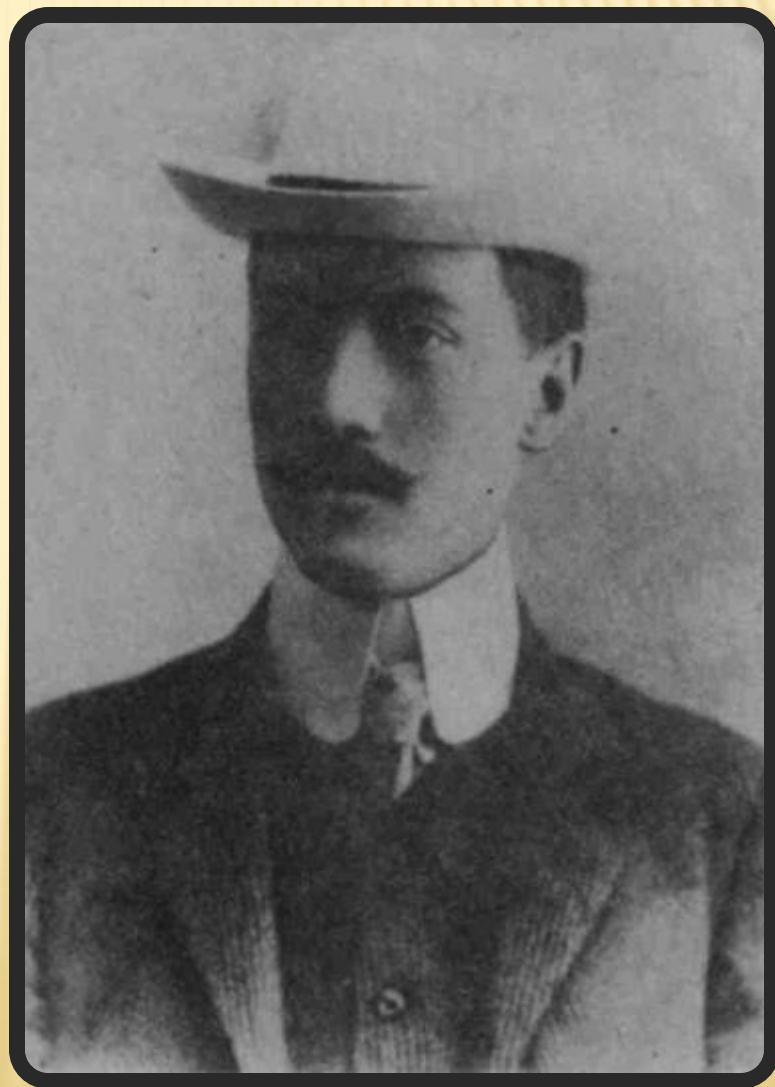
*Анна Ахматова - целая эпоха в поэзии нашей страны. Она щедро одарила своих современников человеческим достоинством, своей свободной и крылатой поэзией- от первых книг о любви до потрясающего по своей глубине «Реквиема»*

К.Паустовский

# Николай Степанович

## Гумилев

Не бывать тебе в живых,  
Со снегу не встать.  
Двадцать восемь  
штыковых,  
Огнестрельных пять.  
Горькую обновушку  
Другу шила я.  
Любит, любит кровушку  
Русская земля.



# Лев Николаевич Гумилев



Рыжий львенок  
С глазами зелеными,  
Страшное наследие тебе нести.  
М.Цветаева, 1916

**Реквием** - в католической церкви заупокойная месса; траурное полифоническое произведение.

- Что значит «полифоническое»?  
(многоголосное)

---

## Тема поэмы

---

*✓ Единение с народом в страшные годы «ежовщины».*

*✓ Материнская скорбь как символ народной беды.*

*✓ Тема памяти.*

# В чем явно прослеживается многоголосие «Реквиема» ?

- ✓ Главы не выдержаны в едином размере, некоторые напоминают народные песни-причитания, некоторые – колыбельные.
- ✓ Лирическая героиня выступает в поэме в нескольких ипостасях , говорит разными голосами.

# Лирическая героиня

```
graph TD; A[Лирическая героиня] --> B[Автор поэмы]; A --> C[Страдающая мать]; B --> D[«Посвящение»]; B --> E[«Эпилог»]; C --> F[Главы 1-10]
```

**Автор поэмы**



«Посвящение»

«Эпилог»

**Страдающая мать**



Главы 1-10

# В. СУРИКОВ «УТРО СТРЕЛЕЦКОЙ КАЗНИ»





# П.Веронезе «Снятие с креста»



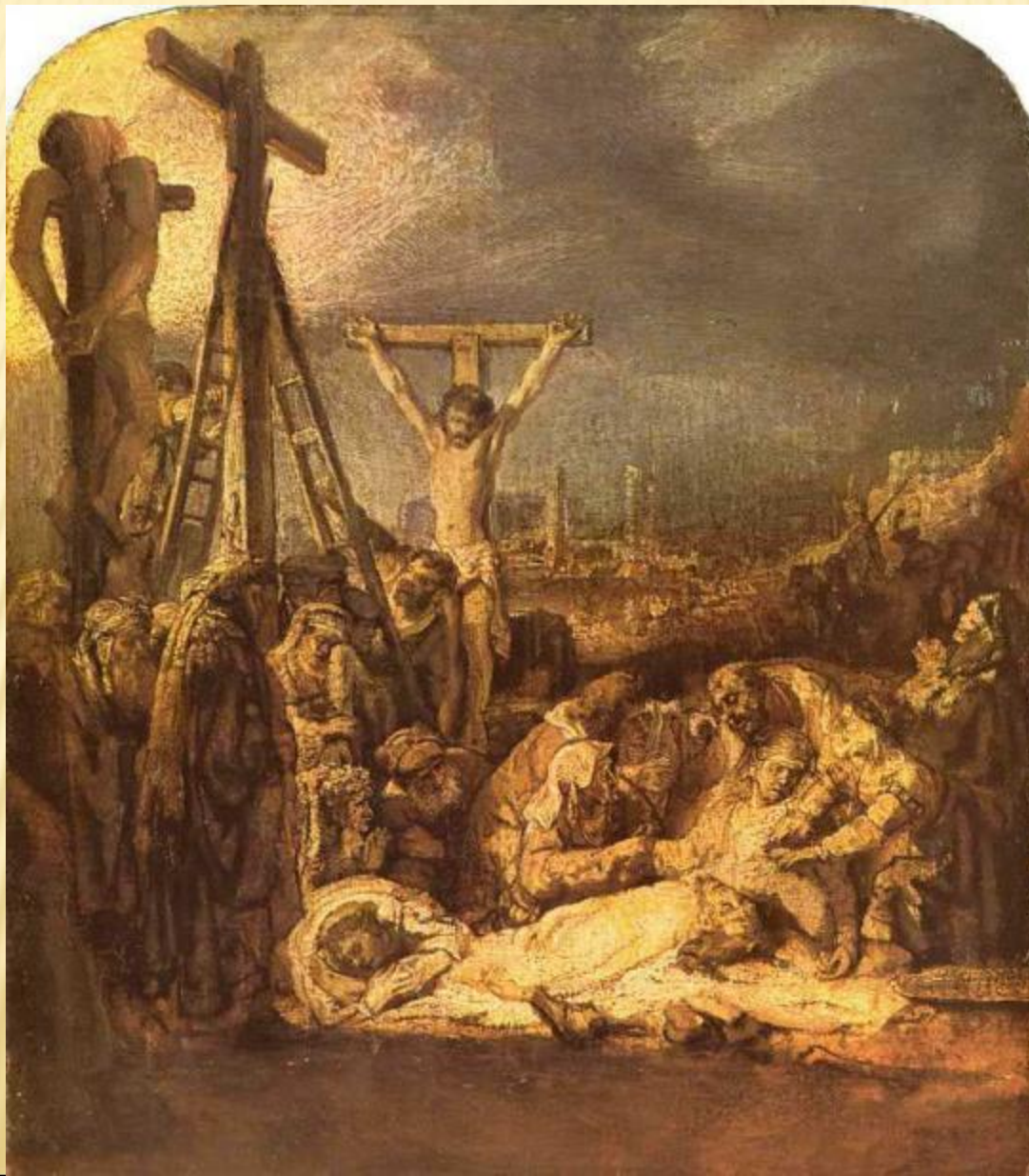
# В.М.ВАСНЕЦОВ «ПЛАЩАНИЦА»



# Рембрандт «Снятие с креста»



# РЕМБРАНДТ «СНЯТИЕ С КРЕСТА»



**Памятник А.  
Ахматовой**



**на Комаровском  
кладбище**



# Памятники Анне Ахматовой

