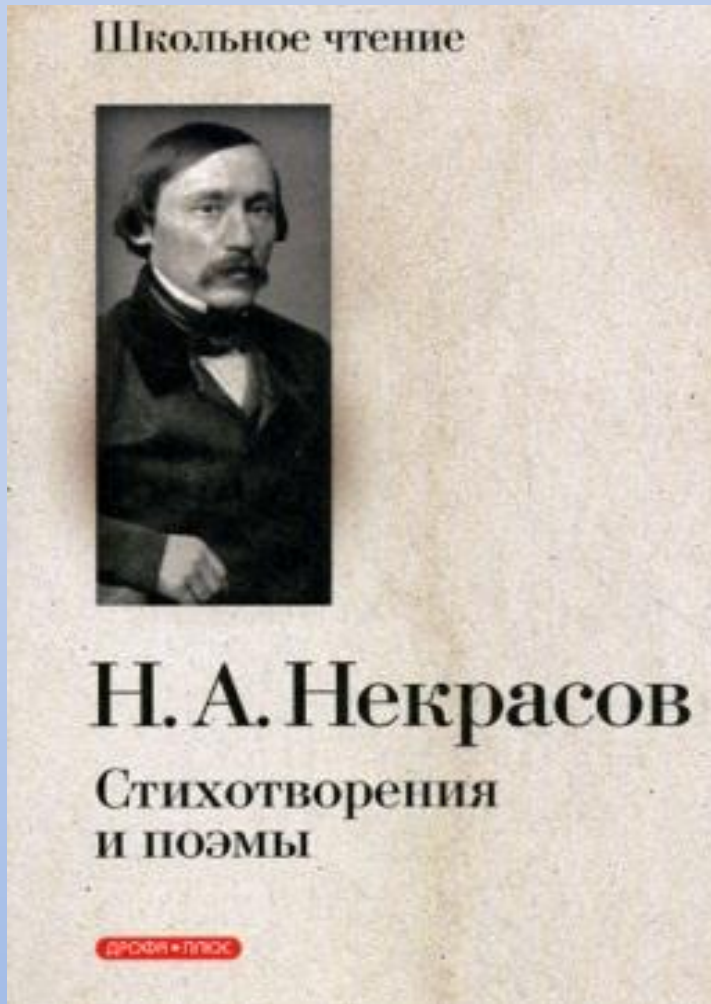


# строители!»



**Власть и  
народ в  
стихотворении  
и Н.А.  
Некрасова  
«Железная  
дорога»**

# ***Путешествие по Николаевской железной дороге***



# **Приобретите билет, ответив на вопросы**

*- Где прошло детство Н.А. Некрасова?*

*(В деревне Грешнево)*

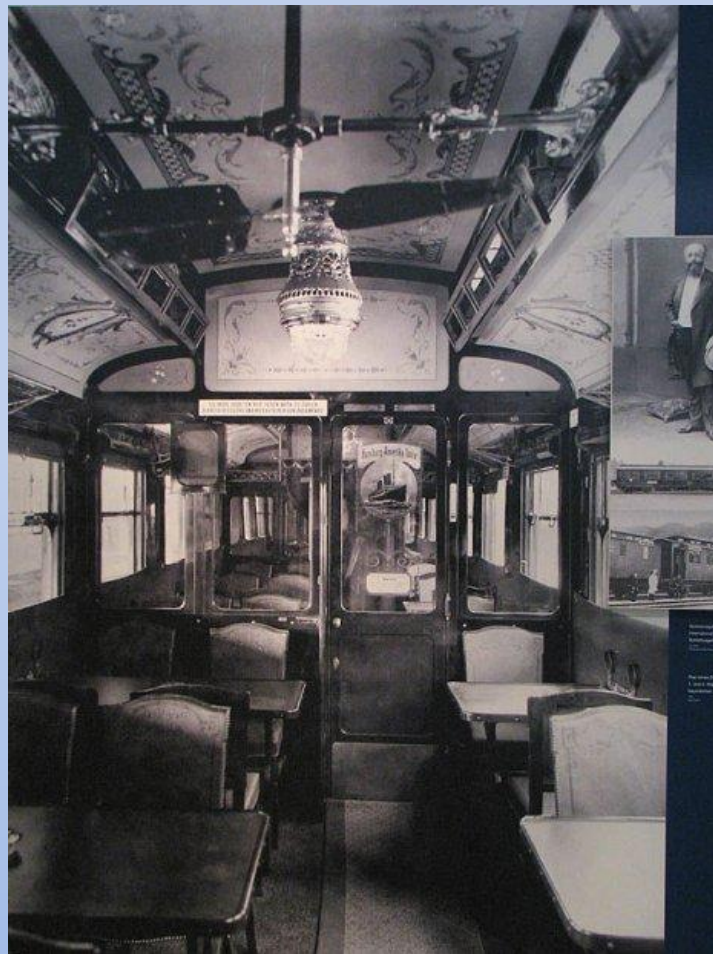
*- В каком заведении учился Н.А. Некрасов до 5-го класса?*

*(В Ярославской гимназии)*

*- Почему Н.А. Некрасов так глубоко понимает страдания бедных людей?*

*(Во время учебы в университете писатель терпел нужду и жил впроголодь)*

# ***Занимайте свои места!***



***В дорогу...***





**Граф  
Петр Андреевич  
Клейнмихель**



# *«Славная осень...»*













# Эпитеты

- **Славная, здоровый, ядреный, усталые, студеной, мягкой, желты, свежи, морозные, ясные, тихие, лунным**

# Сравнения

*Как тающий сахар,  
как в мягкой постели,  
как ковер*

**«НЕТ безобразья в  
природе!»**

**«В мире есть царь: этот царь  
беспощаден, Голод названье  
ему»**





# ***«Он-то согнал сюда массы народные...»***



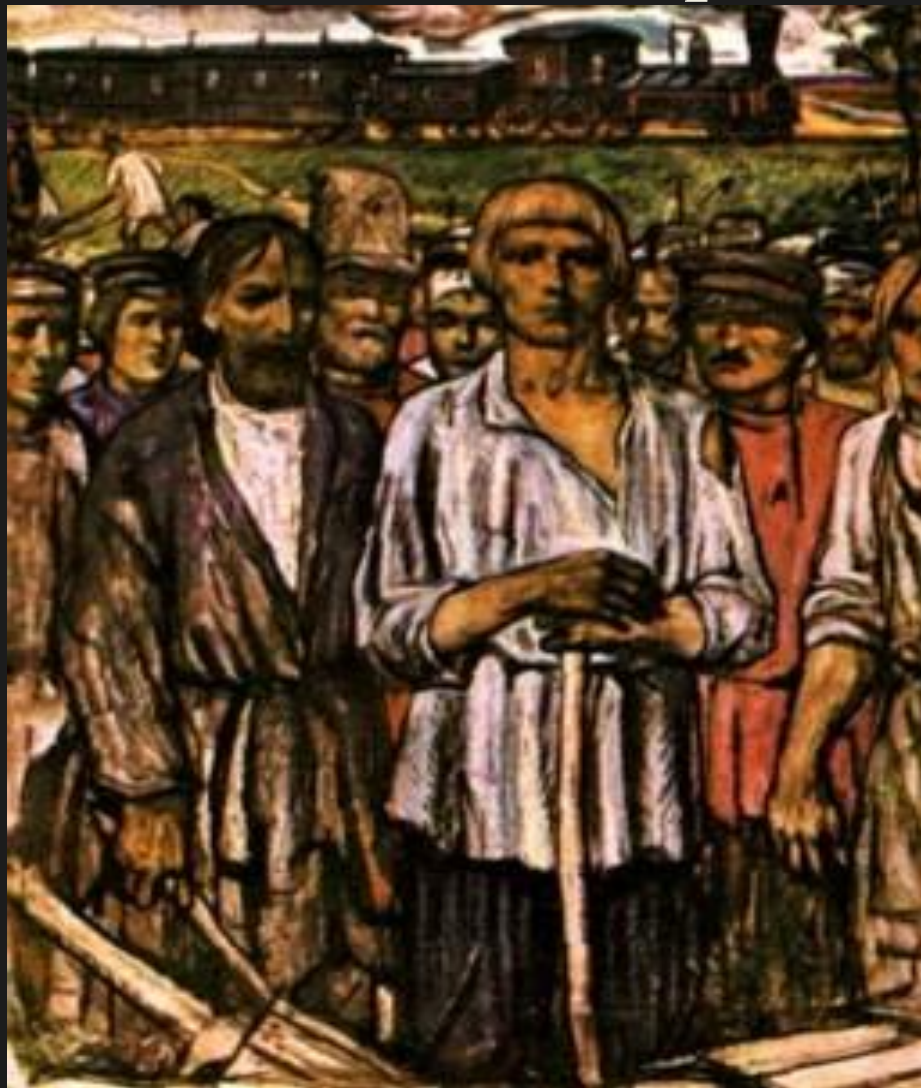
**«...многие – в страшной борьбе, к  
жизни воззвав эти дебри  
бесплодные, Гроб обрели здесь  
себе»**



**К.А. Савицкий «Ремонтные работы на железной  
дороге» 1874г.**



*«...Тень набежала на стекла морозные...  
Что там? Толпа мертвецов!»*



*«...Видишь, стоит, изможден  
лихорадкой, Высокослывый больной  
белорус...»*



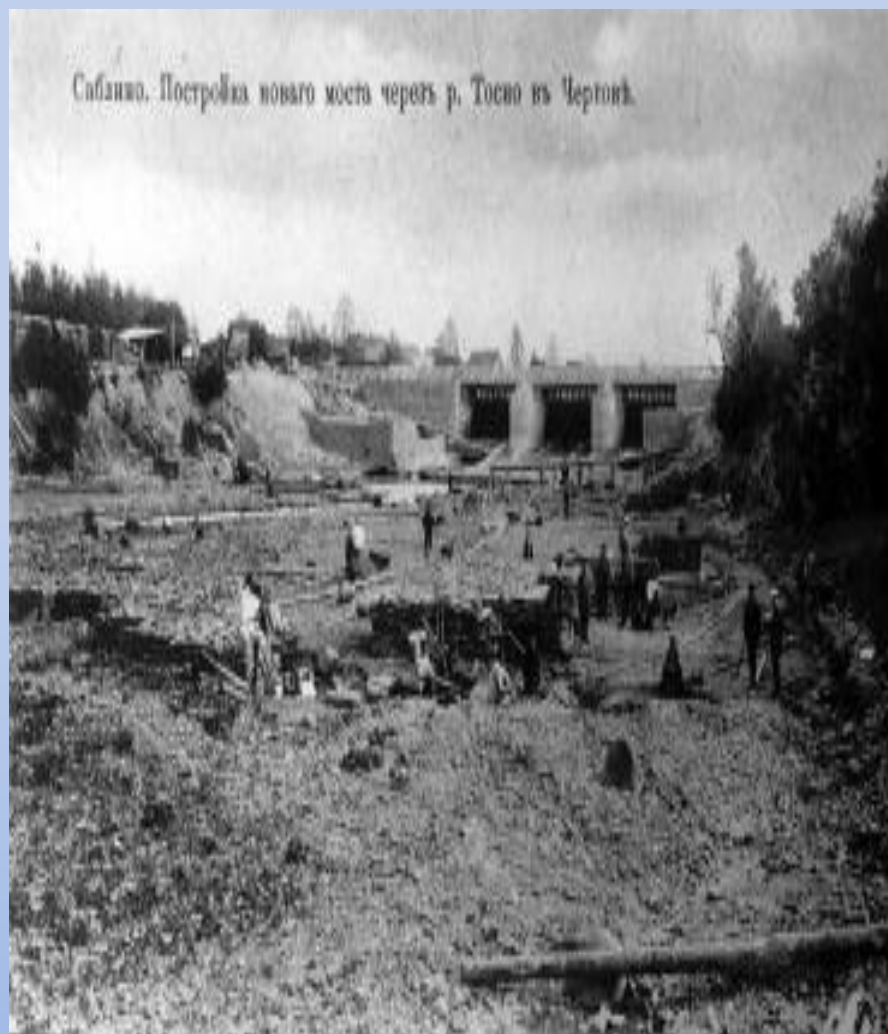
*«Благослови  
же работу  
народную  
И научись  
мужика  
уважать»*



«Вынесет все – и широкую,  
ясную  
Грудью дорогу проложит  
себе.  
Жаль только жить в эту  
пору прекрасную  
Уж не придется – ни мне,  
ни тебе»



***В эту минуту  
свисток  
оглушительн  
ый Взвизгнул  
– исчезла  
толпа  
мертвецов!***





**представители Вдруг  
появились – и он мне сказал:  
«Вот они – нашей дороги**



ЗаХоХоТал генерал!

**Правда  
генерала:  
народ - это  
Варвары!  
Дикое скопище  
пьяниц!..**



## «Светлая сторона»

**«Каждый подрядчику должен  
остался...»**

**«...Бочку рабочим вина  
выставляю**

**И – недоимку дарю!..»**

**«Выпряг народ лошадей – и**

***Какое из этих слов более всего  
подходит для определения  
интонации?***

***Презрение***

***Негодование***

***Насмешка***

***Ирония***

***Гнев***

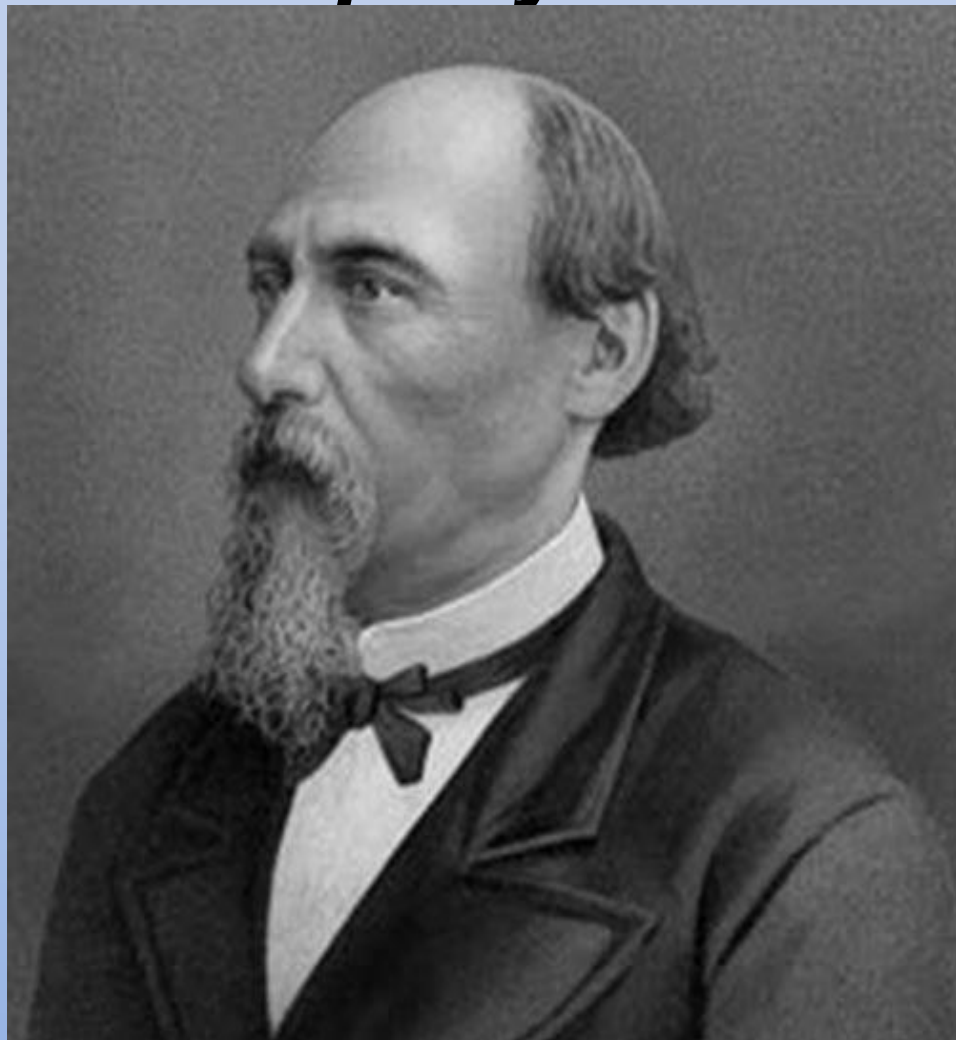
# **Ирония автора**

**Ирония – тонкая, затаенная  
насмешка, употребление  
слова в обратном,  
противоположном его  
значении**

**Авторская**  
**МЫСЛЬ:**  
**народу надо**  
**помочь, если он**  
**не в силах**  
**сделать это**  
**сам**



**Н.А. Некрасов везде видел людские  
страдания и слезы,  
несправедливость и жестокость по  
отношению к народу**





# *Николаевский железнодорожный вокзал вчера и сегодня*



***НАШЕ ПУТЕШЕСТВИЕ  
ЗАКОНЧЕНО***

***СПАСИБО ЗА  
ВНИМАНИЕ!***