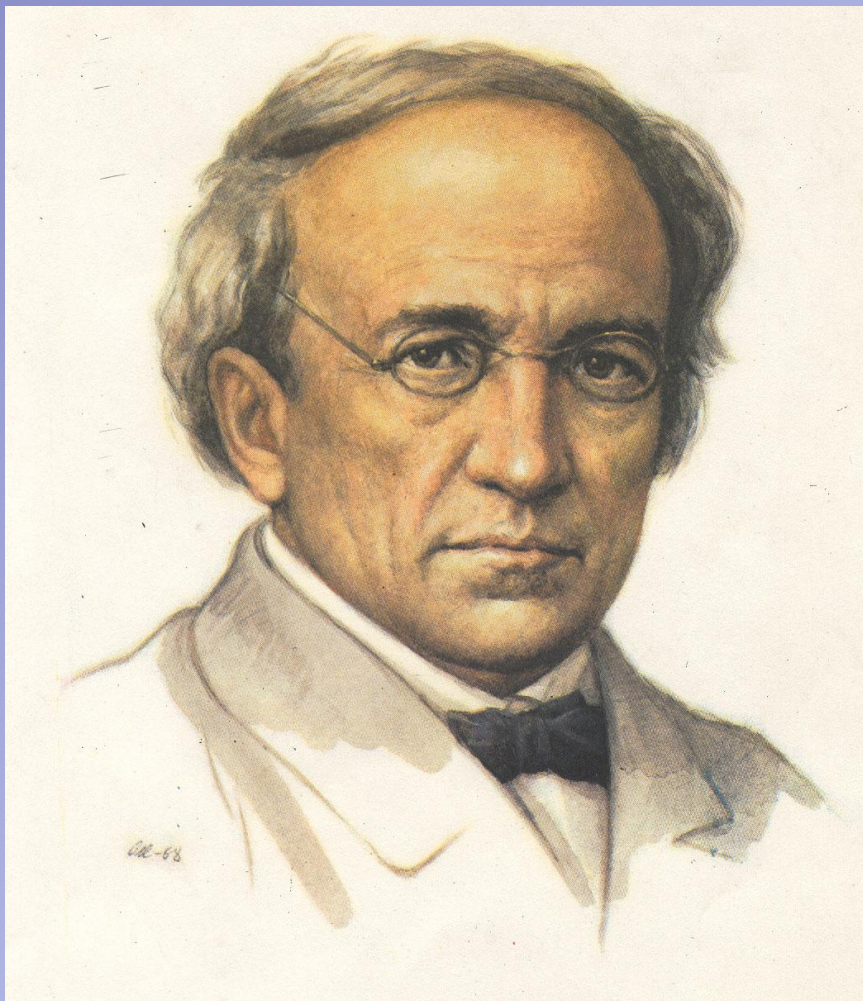


# **Жизнь и творчество Ф.И. Тютчева**

Презентация  
ученицы 6(10)А класса  
Антоненко Дарьи



*Чему бы жизнь нас  
ни учила,  
Но сердце верит в  
чудеса..*

*Ф.И. Тютчев*

# План

1. Биография
2. Периодизация
3. Творчество
4. Основные мотивы лирики
5. Использованная литература

# *Биография*



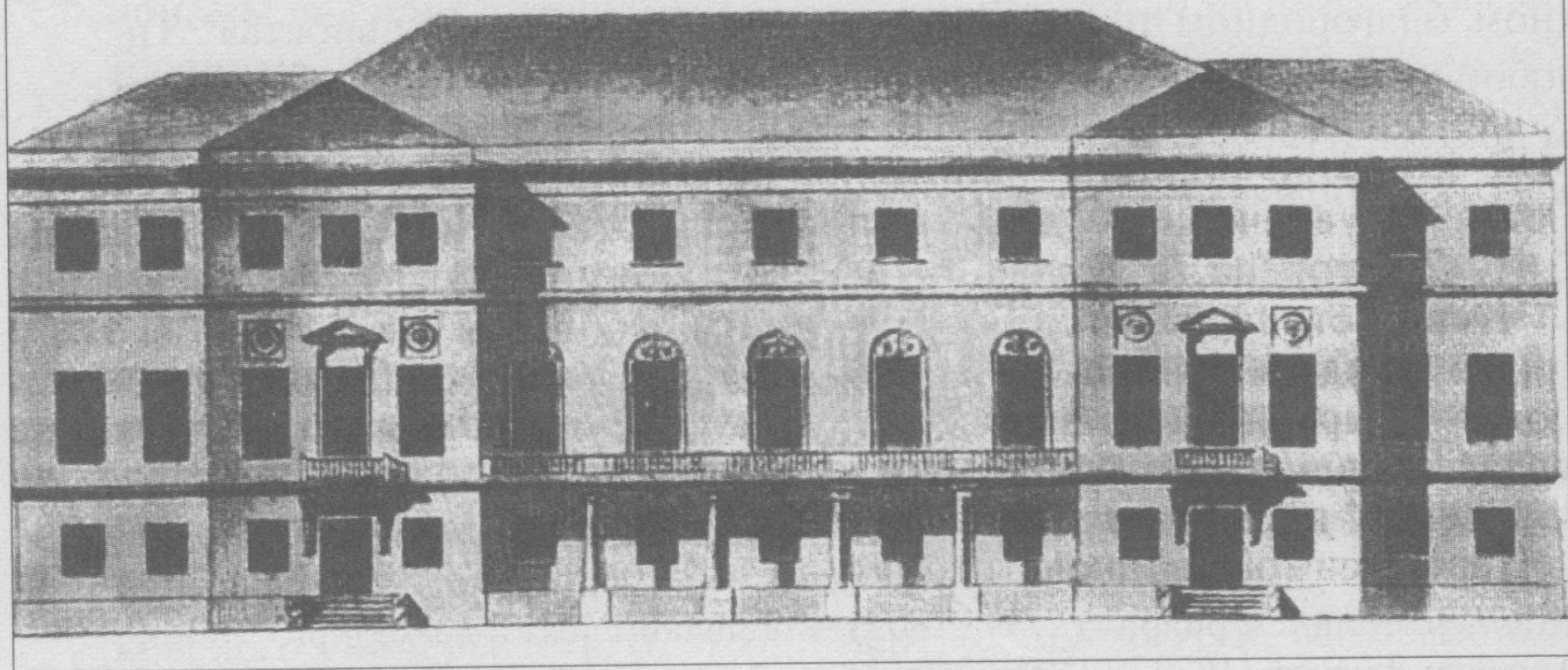
Фёдор Иванович Тютчев  
родился 5 декабря 1803  
года в родовой  
усадьбе Овстуг Орловско  
й губернии.



Елена Львовна  
Тютчева, мать  
поэта



Иван Николаевич Тютчев,  
отец поэта



ДОМ ТЮТЧЕВЫХ В МОСКВЕ, КУПЛЕННЫЙ В КОНЦЕ 1810 г. У КНЯЗЕЙ ГАГАРИНЫХ.  
В ЭТОМ ДОМЕ Ф.И. ТЮТЧЕВ ЖИЛ В 1811—1822 гг.

*Чертеж архитектора М.Ф. Казакова.*

*Конец XVIII в.*



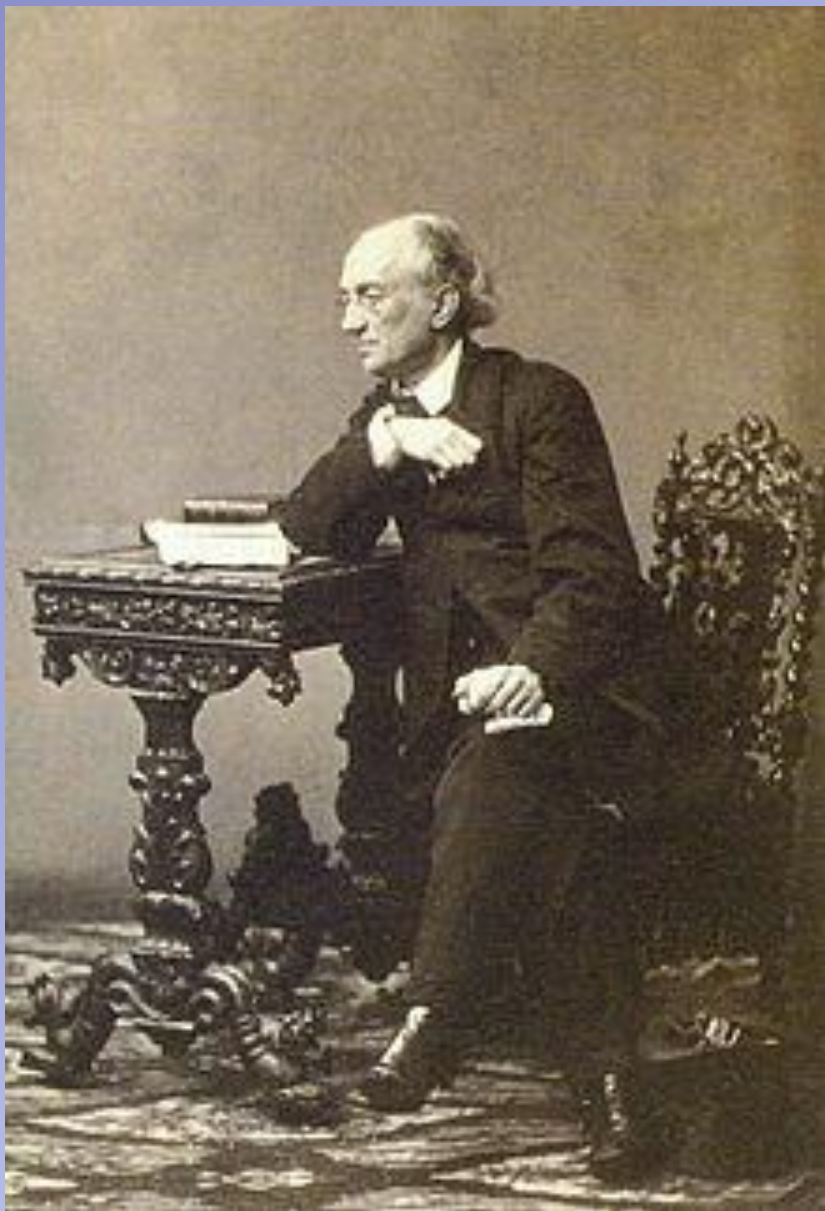
С.Е.  
Раич

В течение 1813 –1818  
получил домашнее  
образование под  
руководством С.Е. Раича,  
поэта, переводчика :  
изучил латынь  
и древнеримскую поэзию,  
в 13 лет переводил  
оды Горация.



1819-1821 - учеба в  
университете на  
словесном  
отделении;  
окончание  
университета с  
кандидатской  
(высшей из  
возможных)  
степенью





В 1822-1844 живет в Мюнхене, служит в дипломатической миссии в Баварии

**СОВРЕМЕННОСТЬ.**

ЛИТТЕРАТУРНЫЙ ЖУРНАЛЪ,

ИЗДАВАЕМЫЙ

**АЛЕКСАНДРОМЪ ПУШКИНЫМЪ.**

*ТОМЪ ПЕРВЫЙ.*

САНКТПЕТЕРБУРГЪ.

1836.

1836 г. - В журнале  
Пушкина  
«Современник»  
напечатано 24  
стихотворения  
Тютчева,  
подписанные Ф.Т.

В 1854 году в  
Петербурге выходит  
первый сборник  
Тютчева под  
руководством  
Тургенева



# Периодизация

Согласно Юрию Лотману, творчество Тютчева можно разделить на три периода:

- 1-й период — начальный, 1810-е — начало 1820-х годов, когда Тютчев создает свои юношеские стихи
- 2-й период — вторая половина 1820-х — 1840-е годы, начиная со стихотворения «Проблеск», в творчестве Тютчева заметны уже черты его оригинальной поэтики
- 3-й период — 1850-е — начало 1870-х годов. Этот период отделён от предыдущего десятилетием 1840-х годов, когда Тютчев почти не пишет стихов. В этот период создаются многочисленные политические стихотворения (например, «Современное»), стихотворения «На случай» и пронзительный «Денисьевский цикл». Журнал «Современник».



Элеонора  
Тютчева  
(Петерсон),  
первая жена  
поэта



Эрнестина Тютчева  
(Дернберг), вторая  
жена поэта



Анна

Дочери  
от 1-го  
брака



Дарья



Екатерина

Дети  
от 2-го  
брака



Мария



Иван



# Основные мотивы лирики Ф.И. Тютчева

- пейзажная лирика
- любовная лирика
- философская лирика
- политическая лирика



27 июля 1873 года Ф.  
И. Тютчев  
скончался в  
Царском Селе.  
Похоронен в  
Петербурге на  
кладбище  
Новодевичьего  
монастыря.

# Использованная литература

- <http://ppt4web.ru/literatura/fedor-ivanovich-tjutchev0.html>
- <http://www.livelib.ru/author/7097/quotes>
- <http://ru.wikipedia.org/wiki/%D0%A2%D1%8E%D1%82%D1%87%D0%B5%D0%B2,%D0%A4%D1%91%D0%B4%D0%BE%D1%80%D0%98%D0%B2%D0%B0%D0%BD%D0%BE%D0%B2%D0%B8%D1%87>