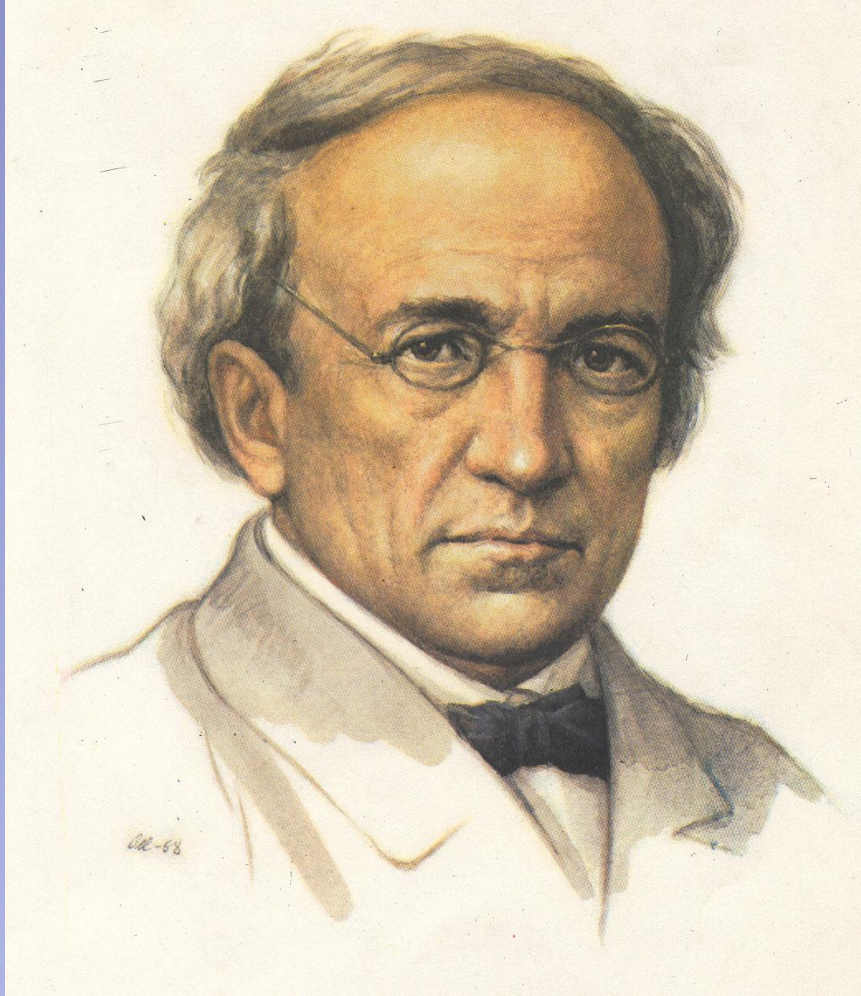


Жизнь и творчество Ф.И. Тютчева

Презентация
ученицы 6(10)А класса
Антоненко Дарьи



*Чему бы жизнь нас
ни учила,
Но сердце верит в
чудеса..*

Ф.И. Тютчев

План

1. Биография
2. Периодизация
3. Творчество
4. Основные мотивы лирики
5. Использованная литература

Биография



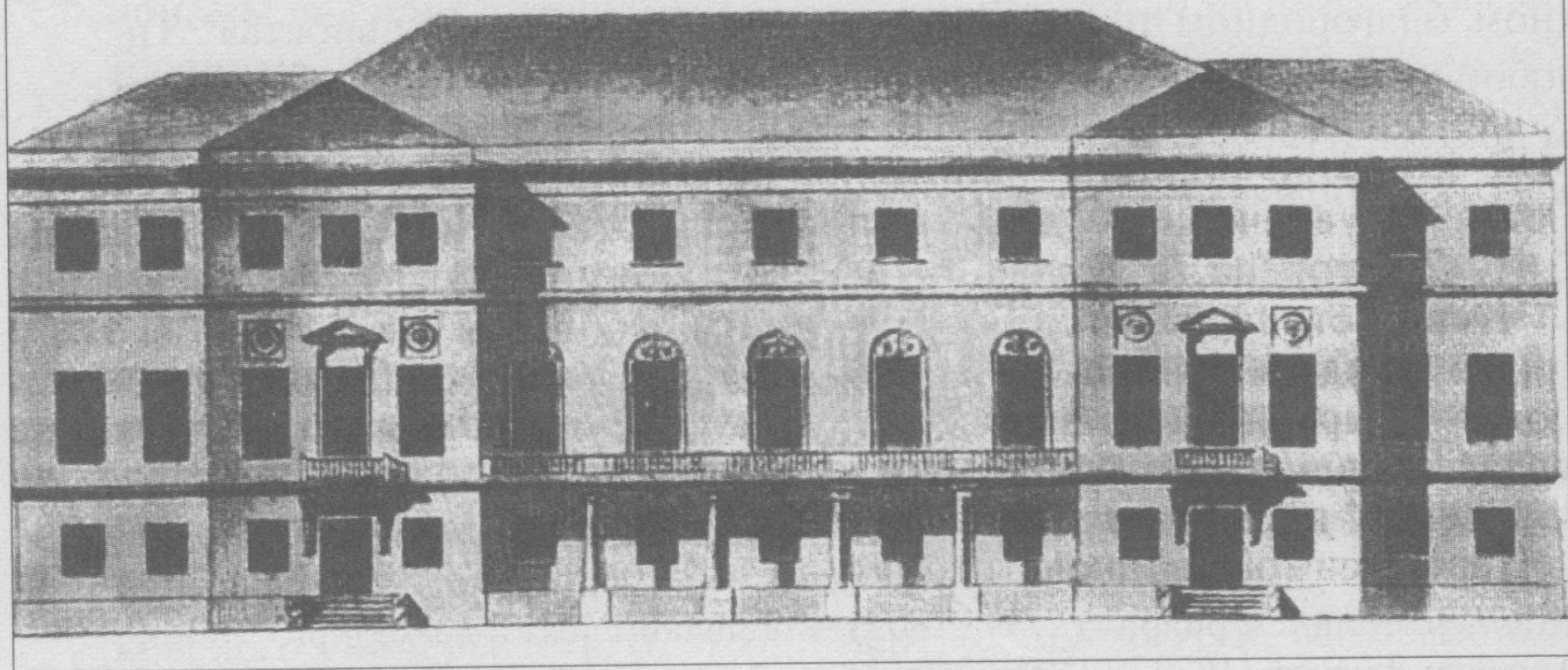
Фёдор Иванович Тютчев
родился 5 декабря 1803
года в родовой
усадьбе Овстуг Орловско
й губернии.



Елена Львовна
Тютчева, мать
поэта



Иван Николаевич Тютчев,
отец поэта



ДОМ ТЮТЧЕВЫХ В МОСКВЕ, КУПЛЕННЫЙ В КОНЦЕ 1810 г. У КНЯЗЕЙ ГАГАРИНЫХ.
В ЭТОМ ДОМЕ Ф.И. ТЮТЧЕВ ЖИЛ В 1811—1822 гг.

Чертеж архитектора М.Ф. Казакова.

Конец XVIII в.

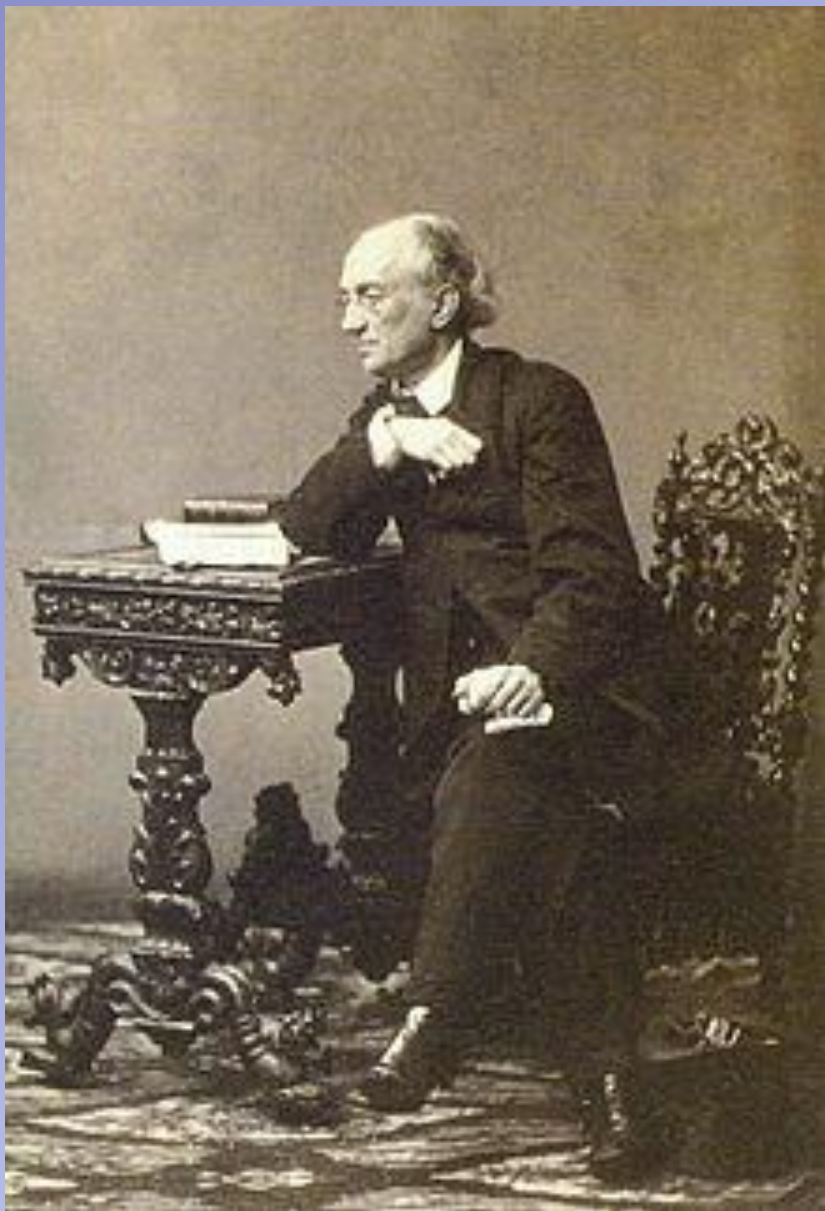


С.Е.
Раич

В течение 1813 –1818
получил домашнее
образование под
руководством С.Е. Раича,
поэта, переводчика :
изучил латынь
и древнеримскую поэзию,
в 13 лет переводил
оды Горация.

1819-1821 - учеба в
университете на
словесном
отделении;
окончание
университета с
кандидатской
(высшей из
возможных)
степенью





В 1822-1844 живет в Мюнхене, служит в дипломатической миссии в Баварии

СОВРЕМЕННОСТЬ.

ЛИТТЕРАТУРНЫЙ ЖУРНАЛЪ,

ИЗДАВАЕМЫЙ

АЛЕКСАНДРОМЪ ПУШКИНЫМЪ.

ТОМЪ ПЕРВЫЙ.

САНКТПЕТЕРБУРГЪ.

1836.

1836 г. - В журнале
Пушкина
«Современник»
напечатано 24
стихотворения
Тютчева,
подписанные Ф.Т.

В 1854 году в
Петербурге выходит
первый сборник
Тютчева под
руководством
Тургенева



Периодизация

Согласно Юрию Лотману, творчество Тютчева можно разделить на три периода:

- 1-й период — начальный, 1810-е — начало 1820-х годов, когда Тютчев создает свои юношеские стихи
- 2-й период — вторая половина 1820-х — 1840-е годы, начиная со стихотворения «Проблеск», в творчестве Тютчева заметны уже черты его оригинальной поэтики
- 3-й период — 1850-е — начало 1870-х годов. Этот период отделён от предыдущего десятилетием 1840-х годов, когда Тютчев почти не пишет стихов. В этот период создаются многочисленные политические стихотворения (например, «Современное»), стихотворения «На случай» и пронзительный «Денисьевский цикл». Журнал «Современник».



Элеонора
Тютчева
(Петерсон),
первая жена
поэта



Эрнестина Тютчева
(Дернберг), вторая
жена поэта



Анна

Дочери
от 1-го
брака



Дарья



Екатерина

Дети
от 2-го
брака



Мария



Иван

Основные мотивы лирики Ф.И. Тютчева

- пейзажная лирика
- любовная лирика
- философская лирика
- политическая лирика



27 июля 1873 года Ф.
И. Тютчев
скончался в
Царском Селе.
Похоронен в
Петербурге на
кладбище
Новодевичьего
монастыря.

Использованная литература

- <http://pptcloud.ru/literatura/fedor-ivanovich-tjutchev0.html>
- <http://www.livelib.ru/author/7097/quotes>
- http://ru.wikipedia.org/wiki/%D0%A2%D1%8E%D1%82%D1%87%D0%B5%D0%B2,%D0%A4%D1%91%D0%B4%D0%BE%D1%80_%D0%98%D0%B2%D0%B0%D0%BD%D0%BE%D0%B2%D0%B8%D1%87