

Жизненный творческий путь А.С.Пушкина. Поэма “Медный всадник”



Выполнил.
Студент первого
Курса
ГБОУ СПО МО
ПППЭТ
Группы: ТЭ-15
Артемов Евгений
Владимирович.

Биография

- Александр Сергеевич Пушкин (26 мая 1799, Москва — 29 января 1837, Санкт-Петербург) — русский поэт, драматург и прозаик.



Семья А.С.Пушкина

- кроме Александра, были еще дети Ольга и Лев. Его семья принадлежала к самой образованной части московского общества.

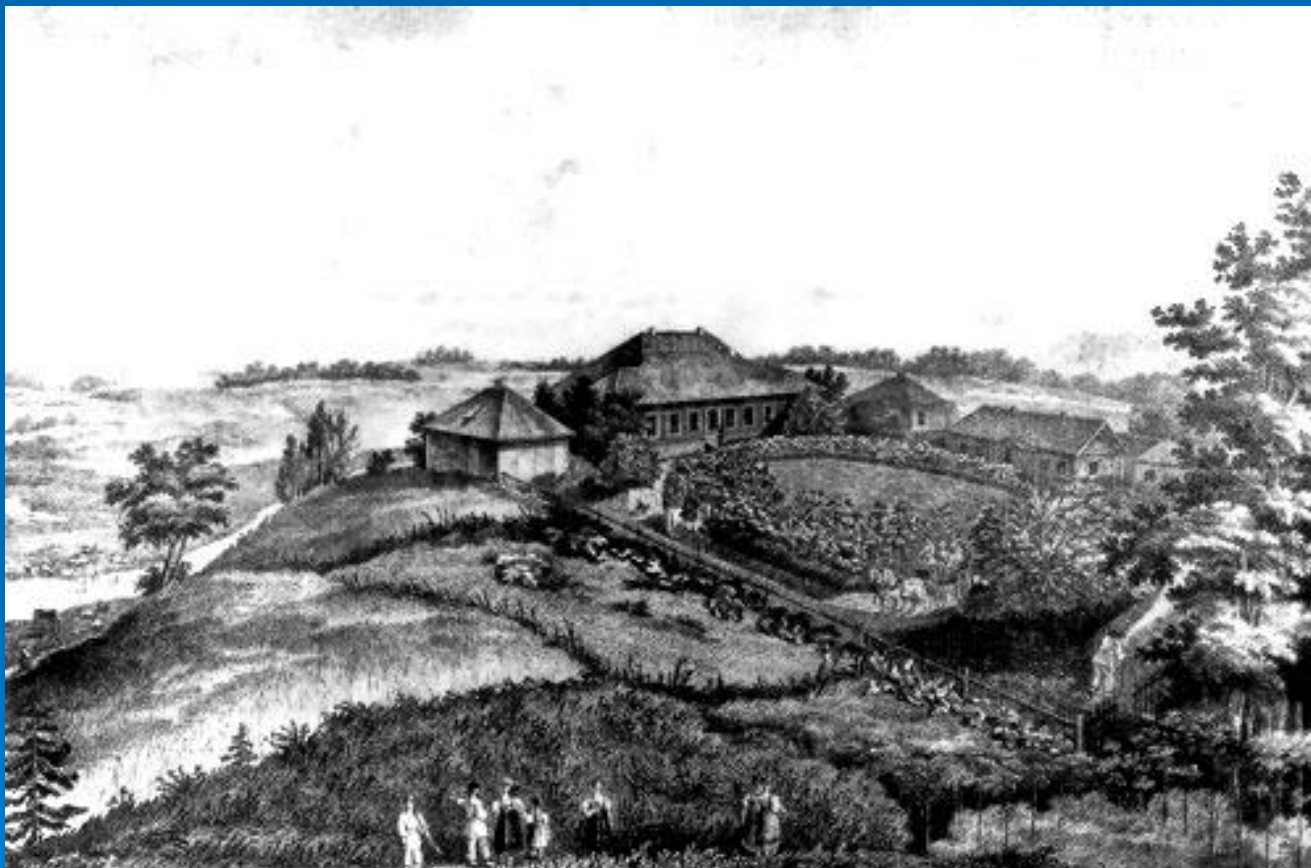


Царскосельский Лицей

- В 12 лет, получив начатки домашнего воспитания, Александр был отвезен учиться в новое, только что открывшееся 19 октября 1811 г. учебное заведение - Царскосельский Лицей под Петербургом, место, где располагалась летняя резиденция русских царей.



Михайловское.



- Идеи гражданской свободы, политического радикализма, которыми было проникнуто русское общество после победы над Наполеоном, нашли отражение и в стихах, и в поведении юного Пушкина. «Пушкина надобно сослать в Сибирь: он наводнил Россию возмутительными стихами; вся молодежь наизусть их читает» - таково было решение царя Александра I.хлопотами друзей вместо Сибири Пушкина сослали на юг. Официально это был перевод по службе в г.Екатеринославль под начало генерала И.Н.Инзова, наместника Бессарабии

