

A photograph of a winter forest. The trees are covered in a thick layer of snow, and the ground is also blanketed in white. The sky is bright, suggesting a sunny day. The overall scene is peaceful and serene.

"Зимняя сказка"

по стихотворению А.С.Пу





# Добро пожаловать в зимнюю сказку

Желаю  
удачи!.



Александр Сергеевич

Пушкин



СНЕЖИНКА









# "Зимнее утро"






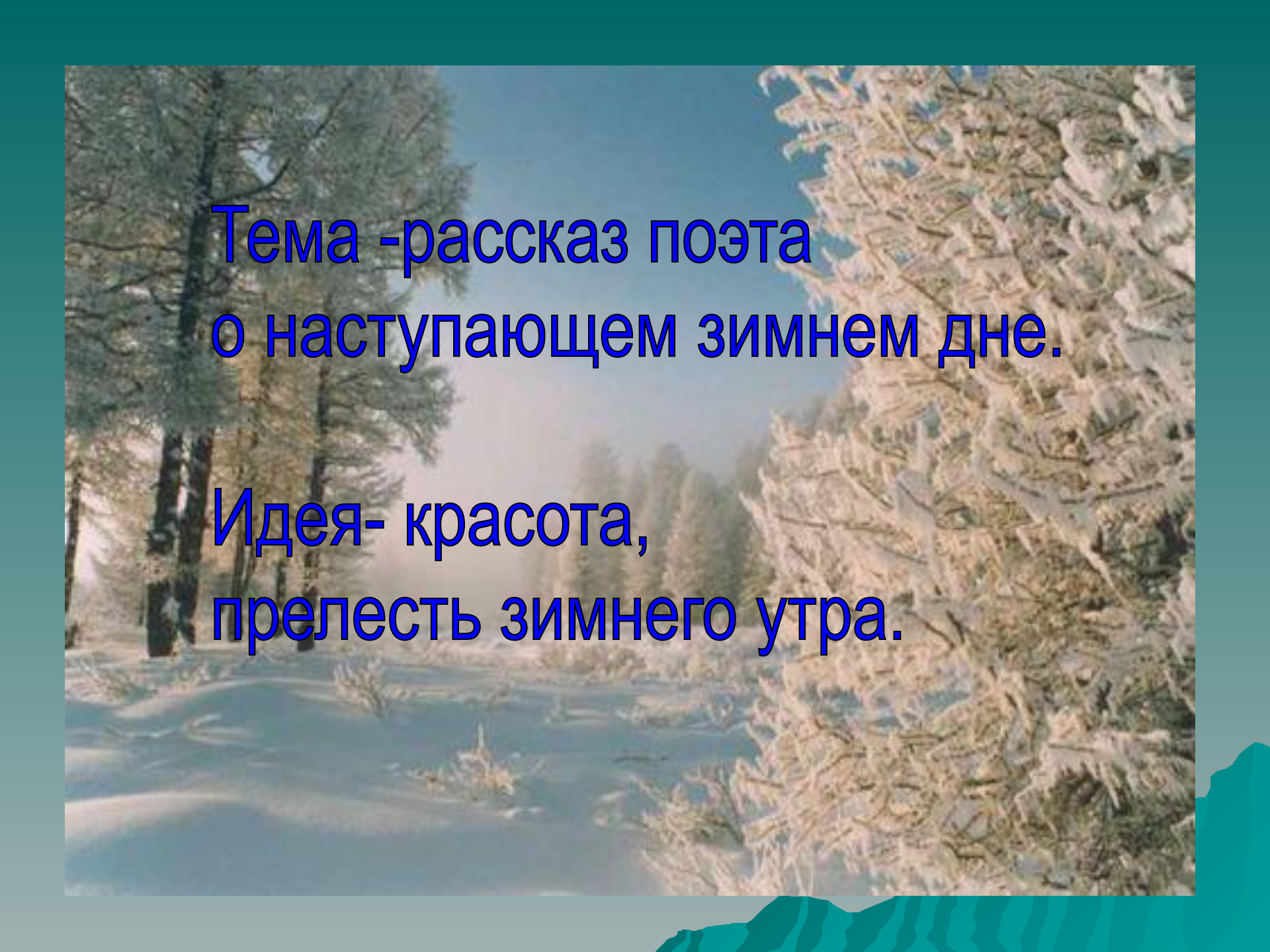


# Словарная работа

- ◆ Открой сомкнуты негой взоры (образное выражение) – *проснись.*
- ◆ Аврора - здесь: *утренняя заря.*
- ◆ Вечор (разговорное) – *вчера вечером.*
- ◆ Предадимся бегу нетерпеливого коня – *прокатимся быстро, не сдерживая коня.*
- ◆ Дремать – *спать.*



- ◆ Мгла – *непрозрачный воздух (от тумана, пыли, дыма или сгущающихся сумерек)*
  - ◆ Мутное небо – *непрозрачное небо ( от набежавших или скрывших солнце туч )*
  - ◆ Мрачные тучи ( переносный смысл ) – *темные тучи*
  - ◆ Лежанка - *кровать.*
  - ◆ Кобылка – *самка лошади.*
- 



Тема -рассказ поэта  
о наступающем зимнем дне.

Идея- красота,  
прелесть зимнего утра.









Эпитет-

Художественное определение,

дающее яркую,

выразительную характеристику предмету.



## *найдите эпитеты*

Чудесный день

Голубые небеса

Янтарный блеск стен





Сравнение - это  
образное выражение,  
построенное на сопоставлении  
предметов и явлений.



***найдите сравнения***

Луна ,как бледное пятно  
Великолепными коврами













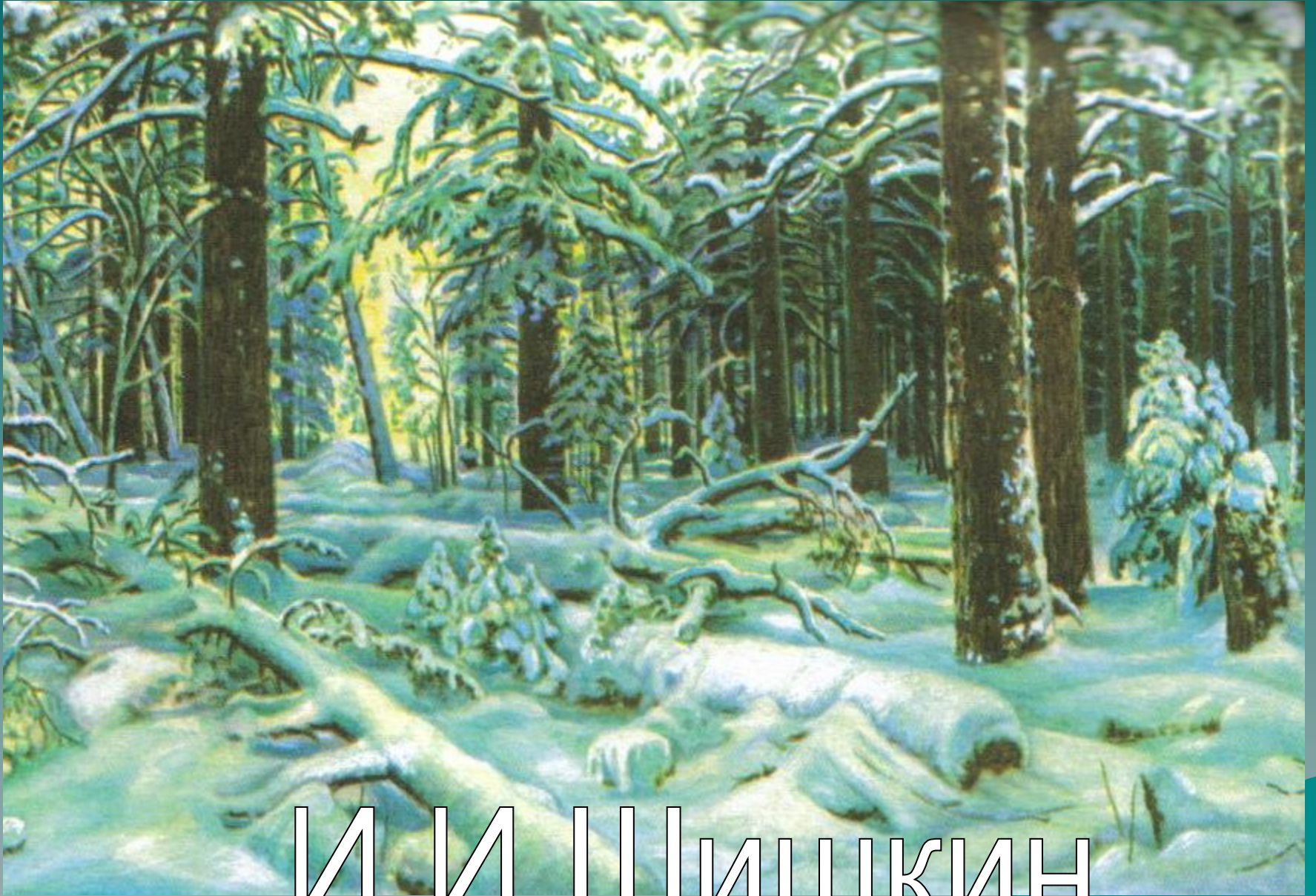


ХУДОЖНИКИ

О

ЗИМЕ





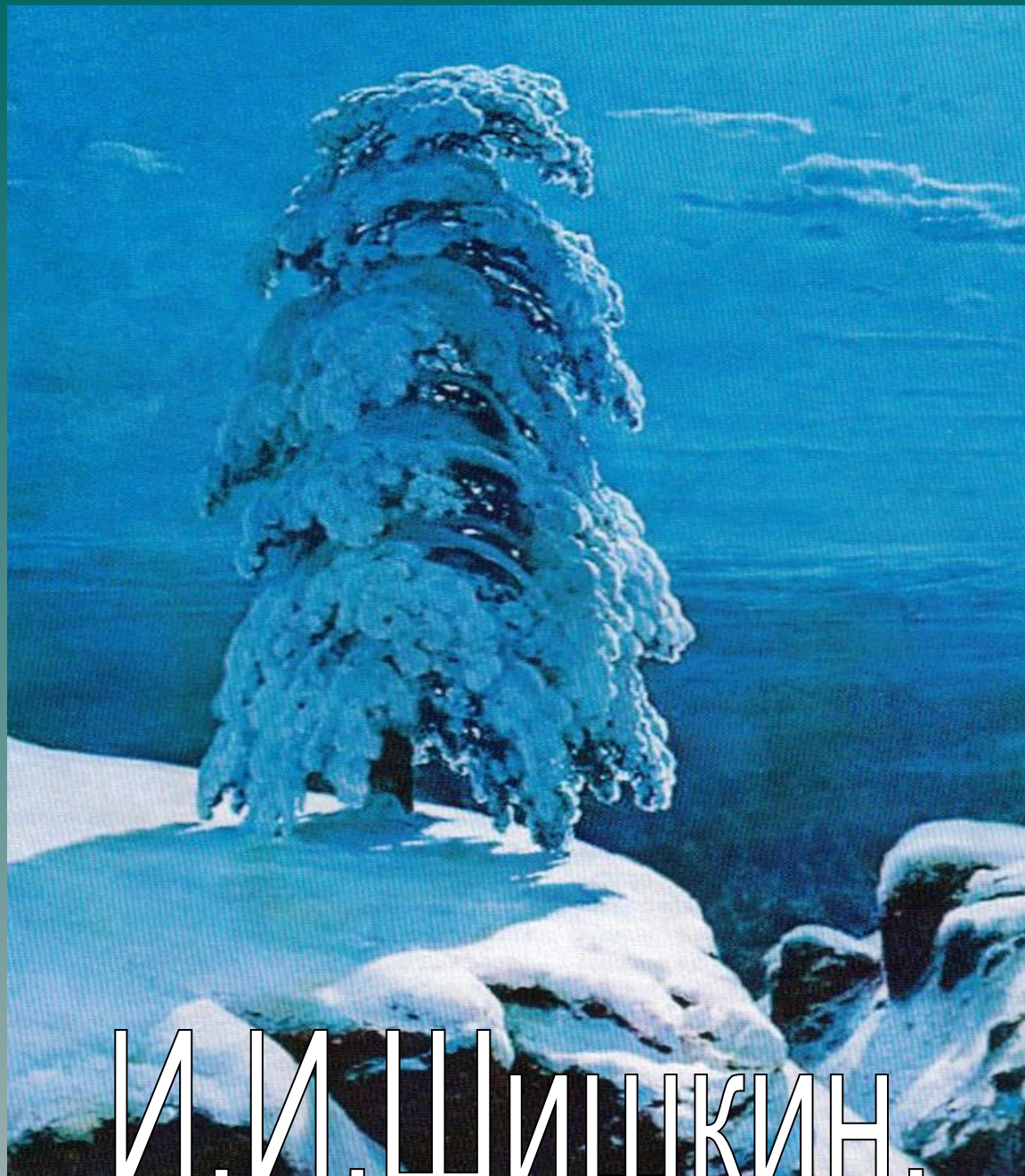
И.И. ШИШКИН.





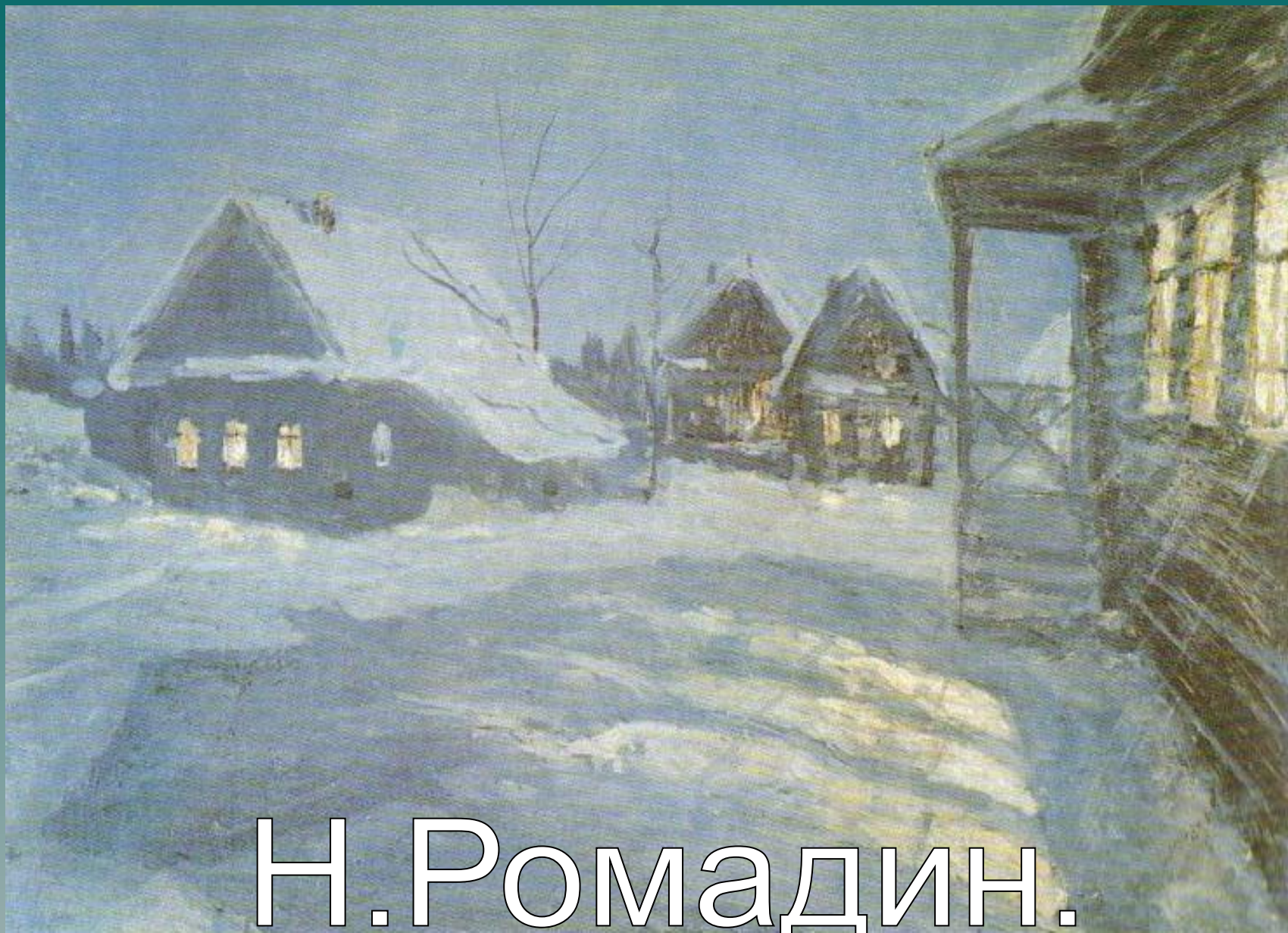
И.С. Горюшкин-Сорокупудов.





И.И.ШИШКИН.





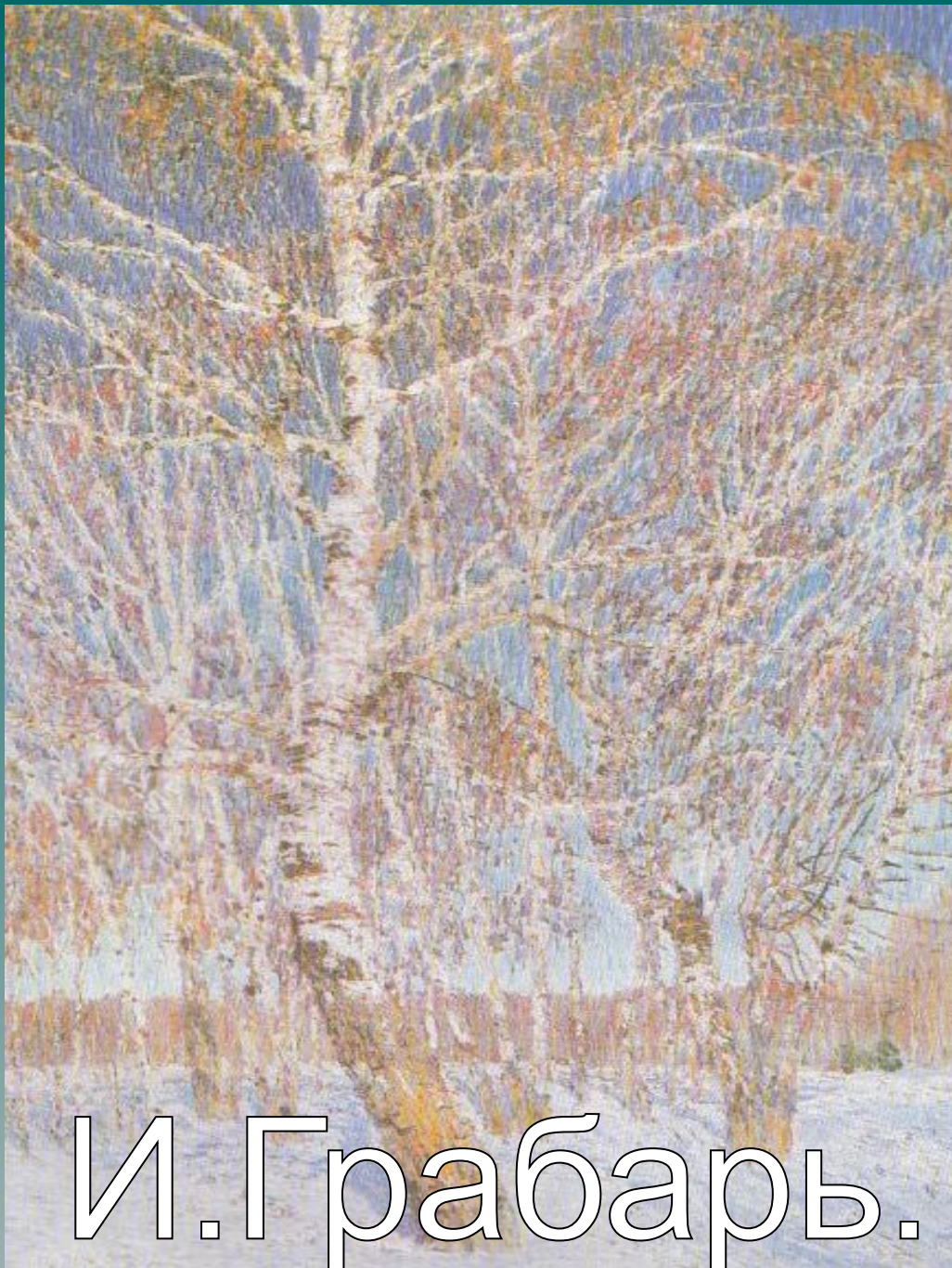
Н.Ромадин.





Б.Щербачков.





И. Грабарь.





Л. Бродская.





С.ЖУКОВСКИЙ.





Б. Щербаков.






Молодцы!.



# Домашнее задание.

- ◆ Написать сочинение-миниатюру:
  - ◆ «Зима- прекрасное время года»
  - ◆ «За что я люблю зиму»
  - ◆ «Прекрасен зимний лес»
- 
- A stylized graphic of a mountain range in shades of teal and blue, located in the bottom right corner of the slide.



Урок окончен.

Досвидания!

